



## Redovisning och ekonomistyrning FÖ0475, 40139.2526

15 Hp  
Studietakt = 100%  
Nivå och djup = Grund  
Kursledare = Lovisa Nilsson

### Värderingsresultat

---

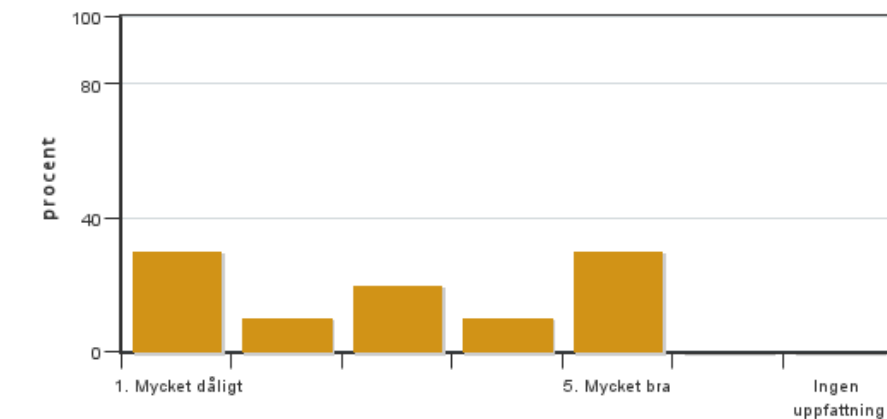
Värderingsperiod: 2026-05-31 - 2026-06-21

Antal svar 10  
Studentantal 118  
Svarsfrekvens 8 %

### Obligatoriska standardfrågor

---

#### 1. Mitt helhetsintryck av kursen är:

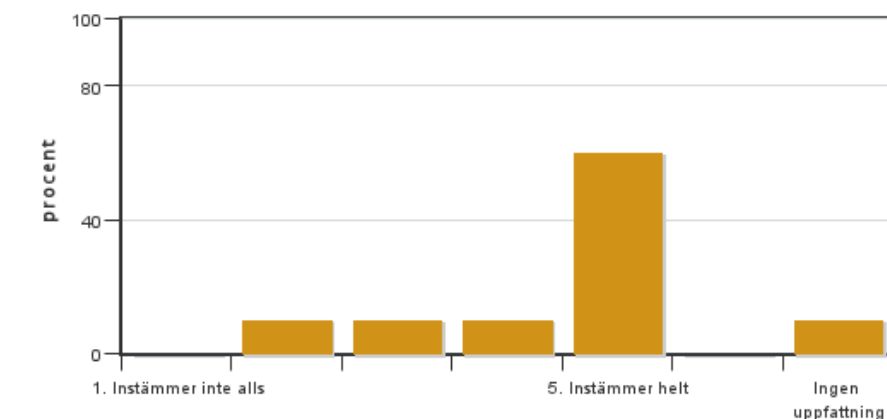


Antal svar: 10  
Medel: 3,0  
Median: 3

1: 3  
2: 1  
3: 2  
4: 1  
5: 3

Har ingen uppfattning: 0

#### 2. Jag anser att kursens innehåll hade en tydlig koppling till kursens lärandemål.

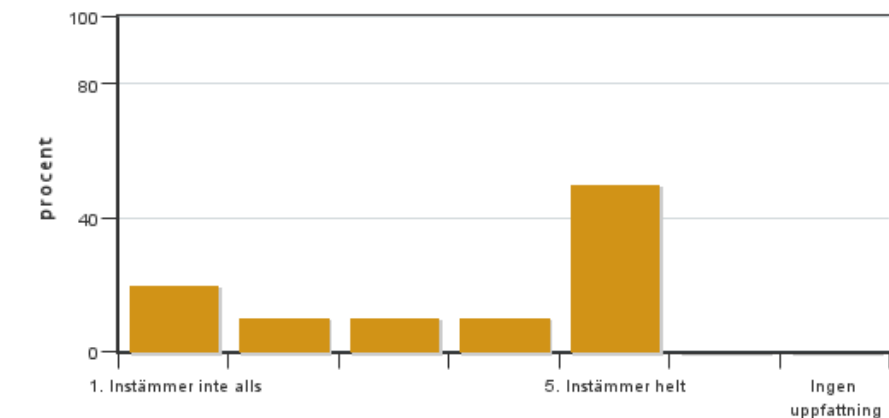


Antal svar: 10  
Medel: 4,3  
Median: 5

1: 0  
2: 1  
3: 1  
4: 1  
5: 6

Har ingen uppfattning: 1

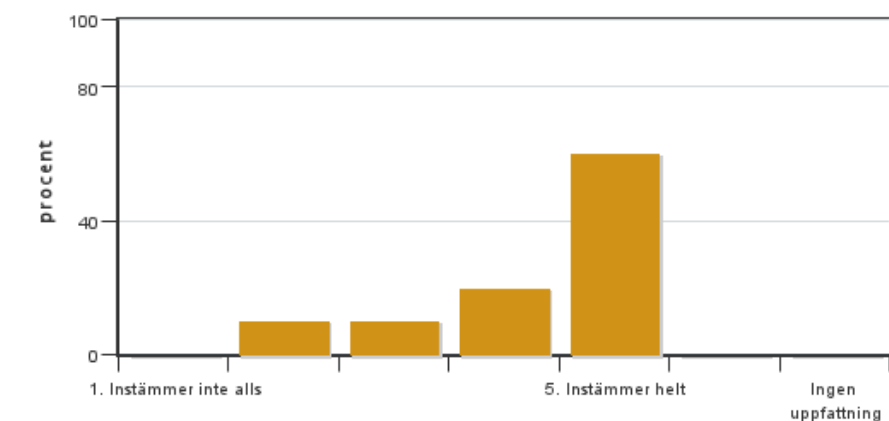
**3. Mina förkunskaper var tillräckliga för att tillgodogöra mig kursen.**



Antal svar: 10  
Medel: 3,6  
Median: 4

1: 2  
2: 1  
3: 1  
4: 1  
5: 5  
Har ingen uppfattning: 0

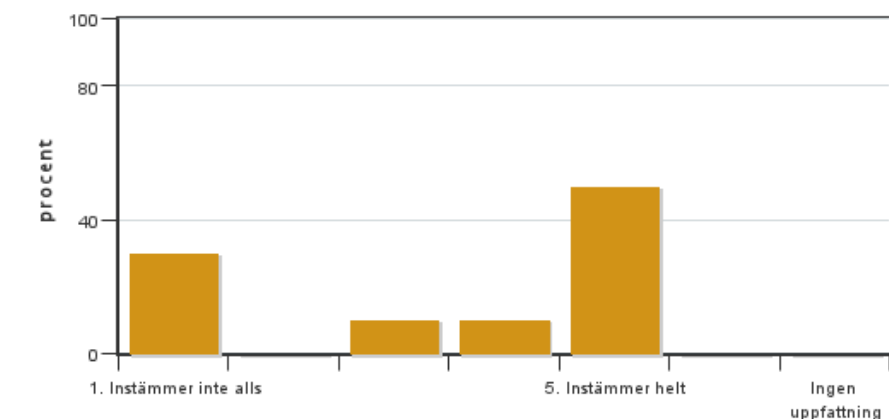
**4. Jag anser att kursinformationen var lättillgänglig.**



Antal svar: 10  
Medel: 4,3  
Median: 5

1: 0  
2: 1  
3: 1  
4: 2  
5: 6  
Har ingen uppfattning: 0

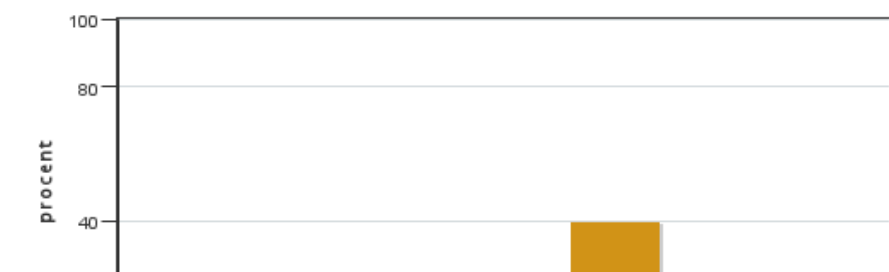
**5. Kursens lärandemoment (föreläsningar, litteratur, övningar med mera) har stöttat mitt lärande.**



Antal svar: 10  
Medel: 3,5  
Median: 4

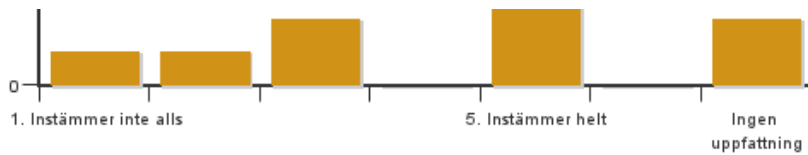
1: 3  
2: 0  
3: 1  
4: 1  
5: 5  
Har ingen uppfattning: 0

**6. Jag anser att den sociala lärmiljön har varit inkluderande där olika tankar respekterades.**



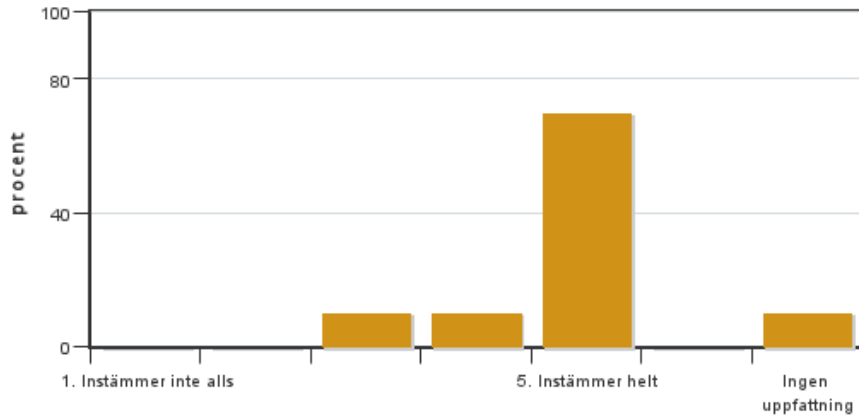
Antal svar: 10  
Medel: 3,6  
Median: 3

1: 1  
2: 1  
3: 2  
4: 0  
5: 4



Har ingen uppfattning: 2

**7. Jag anser att den fysiska lärmiljön (exempelvis lokaler och utrustning) var tillfredställande.**

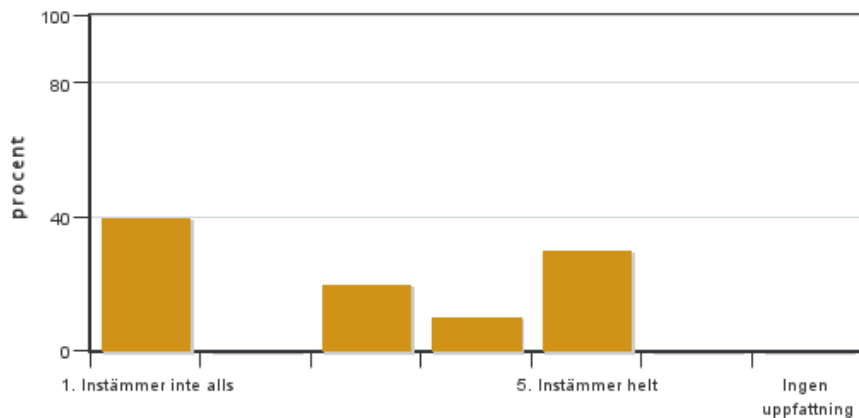


Antal svar: 10  
Medel: 4,7  
Median: 5

1: 0  
2: 0  
3: 1  
4: 1  
5: 7

Har ingen uppfattning: 1

**8. Examinationen/-erna gav mig möjlighet att visa vad jag lärt mig under kursen, se lärandemål.**

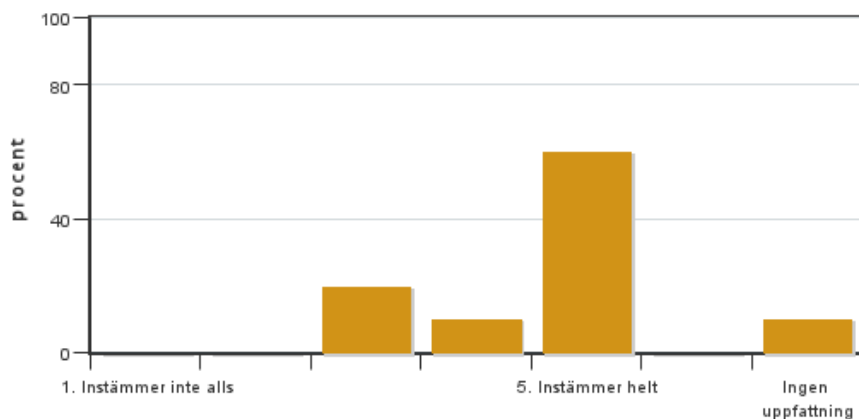


Antal svar: 10  
Medel: 2,9  
Median: 3

1: 4  
2: 0  
3: 2  
4: 1  
5: 3

Har ingen uppfattning: 0

**9. Jag anser att kursen har berört hållbar utveckling (miljömässig, social och/eller ekonomisk hållbarhet).**

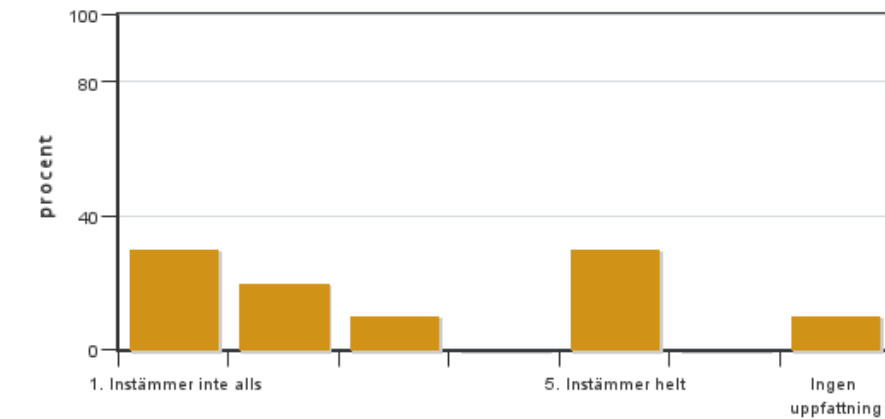


Antal svar: 10  
Medel: 4,4  
Median: 5

1: 0  
2: 0  
3: 2  
4: 1  
5: 6

Har ingen uppfattning: 1

**10. Jag anser att kursen har berört ett genus- och jämställdhetsperspektiv i innehåll och praktik (t. ex. perspektiv på ämnet, kurslitteratur, fördelning av taltid och förekomst av härskartekniker).**

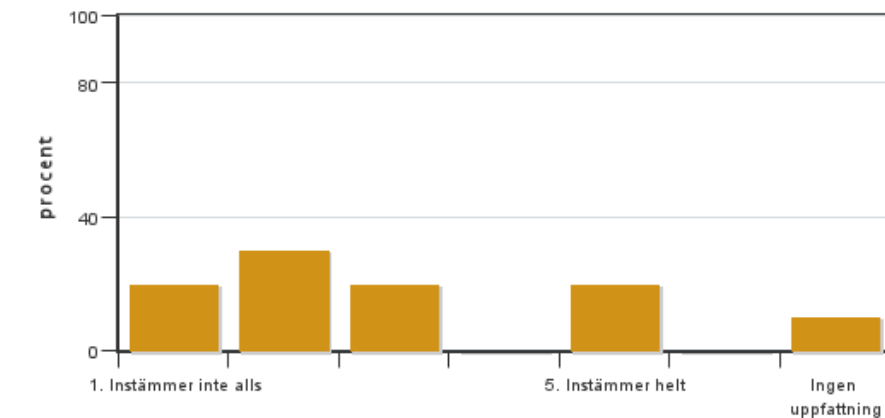


Antal svar: 10  
 Medel: 2,8  
 Median: 2

1: 3  
 2: 2  
 3: 1  
 4: 0  
 5: 3

Har ingen uppfattning: 1

### 11. Jag anser att kursen har berört internationella perspektiv.

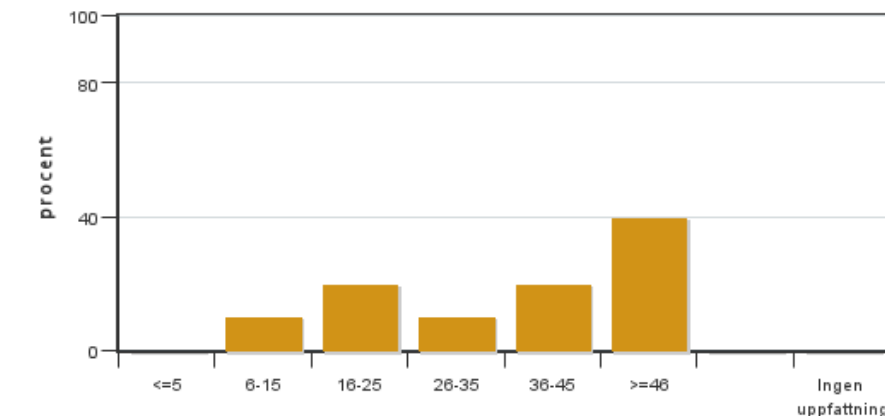


Antal svar: 10  
 Medel: 2,7  
 Median: 2

1: 2  
 2: 3  
 3: 2  
 4: 0  
 5: 2

Har ingen uppfattning: 1

### 12. Jag har i genomsnitt lagt ... timmar per vecka på kursen (inklusive schemalagd tid).



Antal svar: 10  
 Medel: 34,4  
 Median: 36-45

≤5: 0  
 6-15: 1  
 16-25: 2  
 26-35: 1  
 36-45: 2  
 ≥46: 4

Har ingen uppfattning: 0

## Kursledarens kommentarer

Läraren har inte lämnat några kommentarer

## Studentrepresentantens kommentarer

Studentrepresentanten har inte lämnat några kommentarer

---

Kontakta support: [support@slu.se](mailto:support@slu.se) - 018-67 6600