



Företagsekonomi för hästverksamhet I HO0140, 30279.2526

5 Hp
Studietakt = 35%
Nivå och djup = Grund
Kursledare = John Eriksson, Richard Ferguson

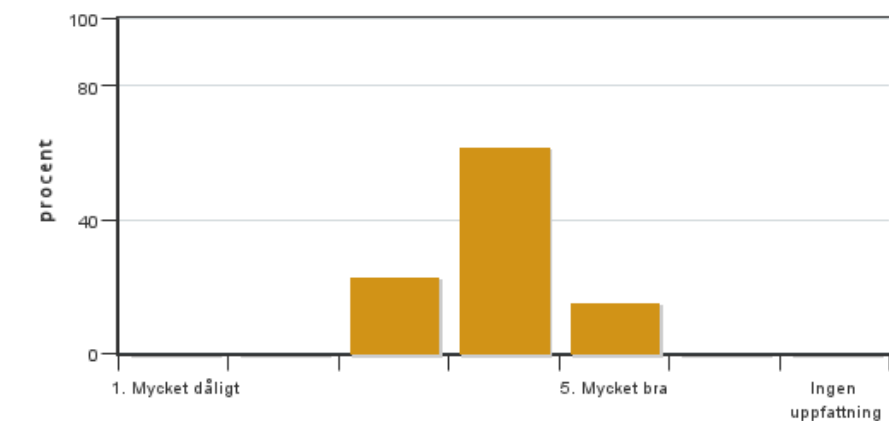
Värderingsresultat

Värderingsperiod: 2026-03-16 - 2026-04-06

Antal svar 13
Studentantal 17
Svarsfrekvens 76 %

Obligatoriska standardfrågor

1. Mitt helhetsintryck av kursen är:

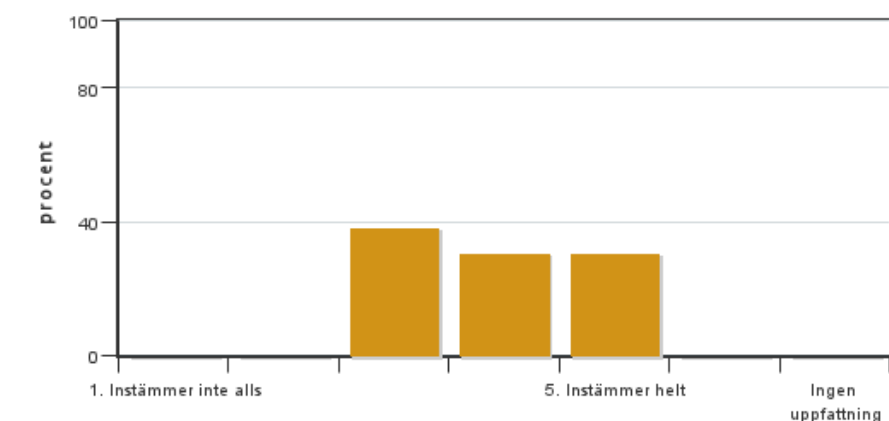


Antal svar: 13
Medel: 3,9
Median: 4

1: 0
2: 0
3: 3
4: 8
5: 2

Har ingen uppfattning: 0

2. Jag anser att kursens innehåll hade en tydlig koppling till kursens lärandemål.

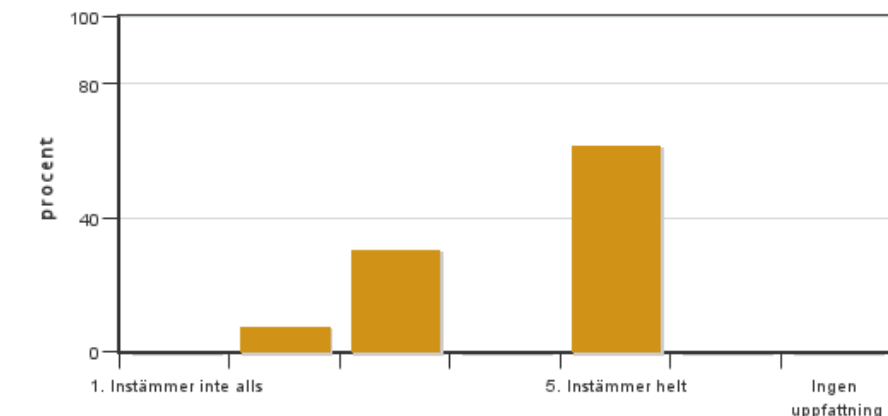


Antal svar: 13
Medel: 3,9
Median: 4

1: 0
2: 0
3: 5
4: 4
5: 4

Har ingen uppfattning: 0

3. Mina förkunskaper var tillräckliga för att tillgodogöra mig kursen.

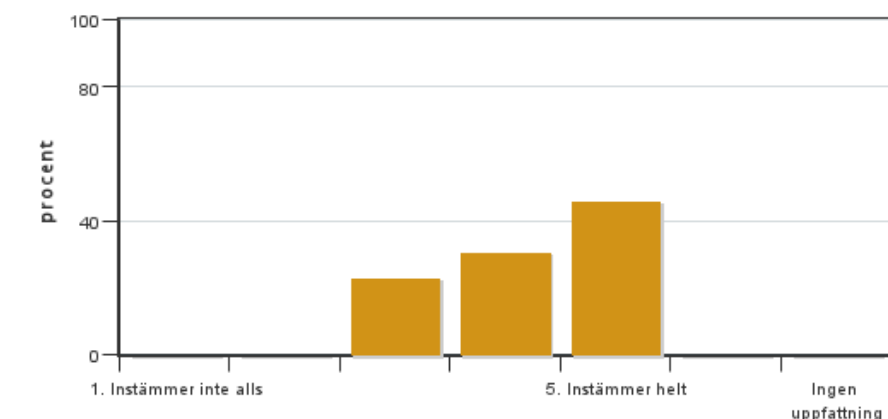


Antal svar: 13
Medel: 4,2
Median: 5

1: 0
2: 1
3: 4
4: 0
5: 8

Har ingen uppfattning: 0

4. Jag anser att kursinformationen var lättillgänglig.

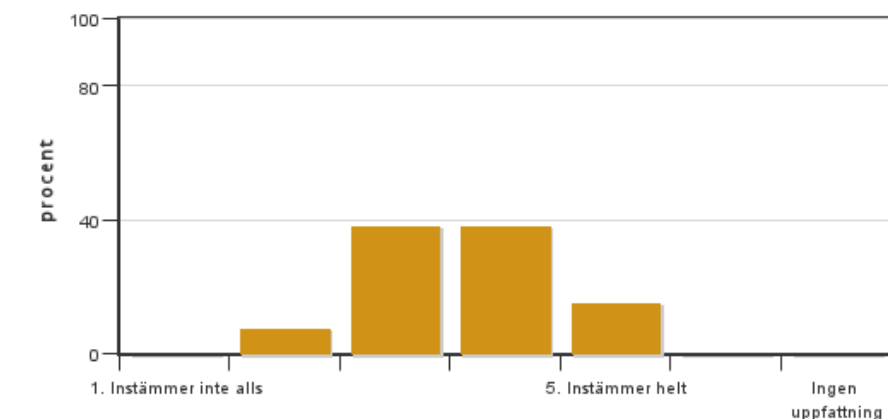


Antal svar: 13
Medel: 4,2
Median: 4

1: 0
2: 0
3: 3
4: 4
5: 6

Har ingen uppfattning: 0

5. Kursens lärandemoment (föreläsningar, litteratur, övningar med mera) har stöttat mitt lärande.



Antal svar: 13
Medel: 3,6
Median: 4

1: 0
2: 1
3: 5
4: 5
5: 2

Har ingen uppfattning: 0

6. Jag anser att den sociala lärmiljön har varit inkluderande där olika tankar respekterades.



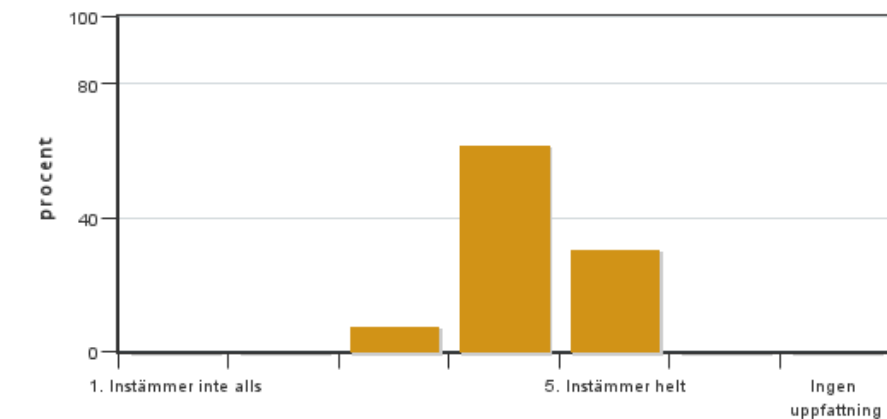
Antal svar: 13
Medel: 4,4
Median: 5

1: 0
2: 2
3: 0
4: 2
5: 9



Har ingen uppfattning: 0

7. Jag anser att den fysiska lärmiljön (exempelvis lokaler och utrustning) var tillfredställande.

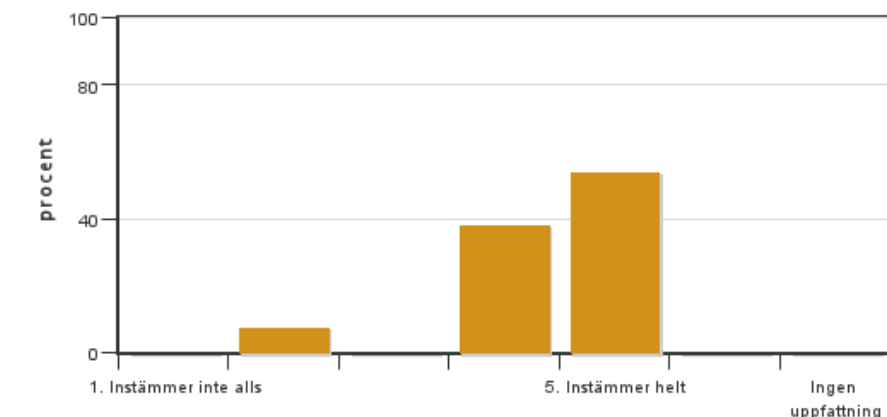


Antal svar: 13
Medel: 4,2
Median: 4

1: 0
2: 0
3: 1
4: 8
5: 4

Har ingen uppfattning: 0

8. Examinationen/-erna gav mig möjlighet att visa vad jag lärt mig under kursen, se lärandemål.

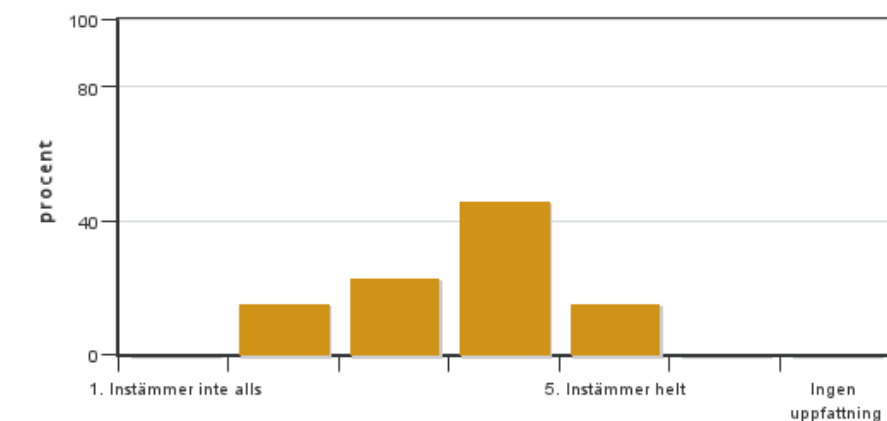


Antal svar: 13
Medel: 4,4
Median: 5

1: 0
2: 1
3: 0
4: 5
5: 7

Har ingen uppfattning: 0

9. Jag anser att kursen har berört hållbar utveckling (miljömässig, social och/eller ekonomisk hållbarhet).

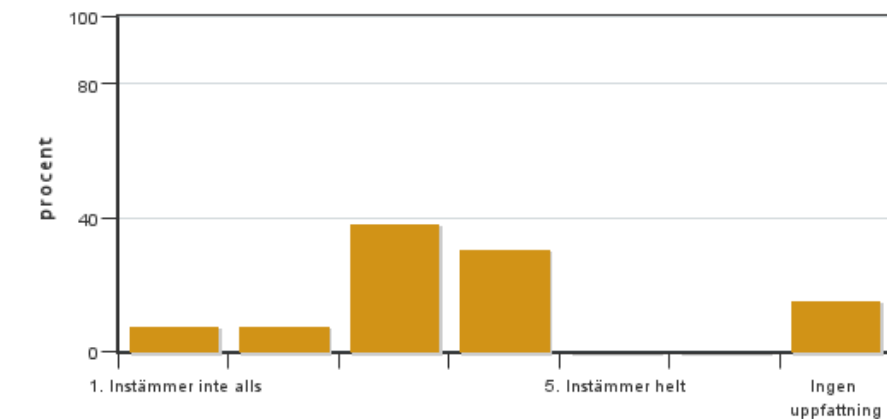


Antal svar: 13
Medel: 3,6
Median: 4

1: 0
2: 2
3: 3
4: 6
5: 2

Har ingen uppfattning: 0

10. Jag anser att kursen har berört ett genus- och jämställdhetsperspektiv i innehåll och praktik (t. ex. perspektiv på ämnet, kurslitteratur, fördelning av taltid och förekomst av härskartekniker).

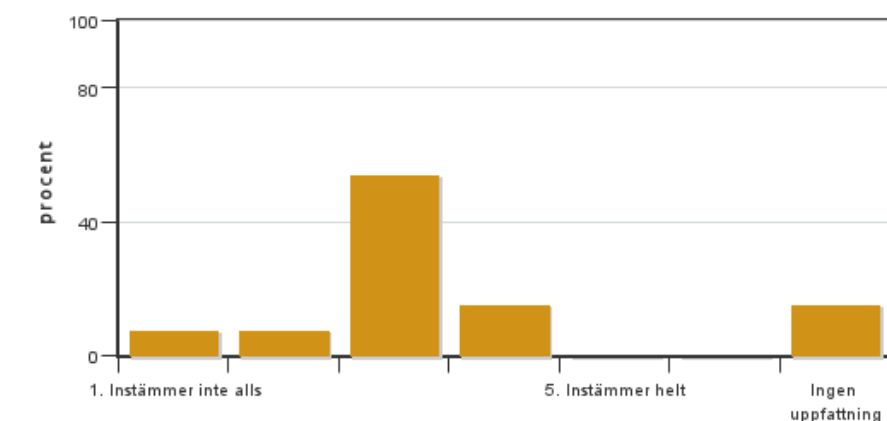


Antal svar: 13
 Medel: 3,1
 Median: 3

1: 1
 2: 1
 3: 5
 4: 4
 5: 0

Har ingen uppfattning: 2

11. Jag anser att kursen har berört internationella perspektiv.

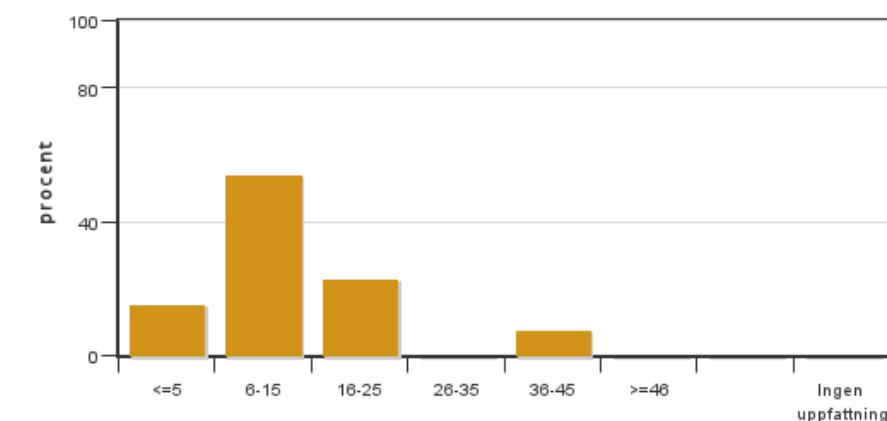


Antal svar: 13
 Medel: 2,9
 Median: 3

1: 1
 2: 1
 3: 7
 4: 2
 5: 0

Har ingen uppfattning: 2

12. Jag har i genomsnitt lagt ... timmar per vecka på kursen (inklusive schemalagd tid).



Antal svar: 13
 Medel: 13,5
 Median: 6-15

≤5: 2
 6-15: 7
 16-25: 3
 26-35: 0
 36-45: 1
 ≥46: 0

Har ingen uppfattning: 0

Kursledarens kommentarer

Vi har nu avslutat den första kursen i företagsekonomi för hästnäringen, som utgör grunden inför den kommande fördjupningskursen. Under kursens gång har vi sett ett genomgående gott engagemang hos studenterna, där många har visat både arbetsvilja och en tydlig nyfikenhet inför ämnet och kursens innehåll.

Det har varit positivt att följa hur studenterna successivt har tagit sig an kursens olika moment, från grundläggande ekonomiska begrepp till mer tillämpade resonemang kopplade till affärsplanering inom hästnäringen. Flera har aktivt bidragit i diskussioner, ställt frågor och prövat sina idéer i både skriftliga och muntliga moment, vilket har stärkt lärandet i gruppen.

Särskilt glädjande är att vi har kunnat se en växande förståelse för hur företagsekonomiska verktyg kan användas i praktiken, inte minst i relation till de verksamheter och sammanhang som studenterna själva rör sig i. Detta skapar

en stabil grund inför nästa kurs, där vi kommer att fördjupa arbetet ytterligare med affärsplaner, kalkyler och strategiska val.

Att arbeta med företagsekonomi och affärsutveckling kan ibland upplevas som komplext, särskilt i början av en utbildning. Trots detta har gruppen i stort visat en god uthållighet i sitt arbete och en vilja att förstå helheten, snarare än att enbart söka snabba svar.

Jag uppmuntrar studenterna att ta med sig den nyfikenhet och arbetsinsats som visats i denna kurs vidare in i nästa steg. Den kommande kursen kommer att bygga vidare på dessa grunder och ställa högre krav på självständighet, analys och tillämpning.

Med vänliga hälsningar,
John Eriksson
Kursledare

Studentrepresentantens kommentarer

Affärsplan- bra överblick och introduktion. Kan ibland vara lite bättre struktur. Blir lite väl filosofiskt och sidospår ibland. Kan vara svårt att plugga till tenta. Skulle önskat mer genomgång så man får mer pluggmaterial.

Uppgiften kopplad till seminarie-VÄLDIGT överflödig. Fyller inget syfte. Uppfyller man inte målen så kanske man kan bli underkänd? Kan annars vara för högre betyg. Bra seminarie, önskade att ha den innan tentan.

Hade önskat mer genomgång med begrepp och förklaringar till begrepp. Inte koll på organisationsteorier. Svårt att koppla vad vi kan.

Bra genomgång med budget. Anna-Clara väldigt bra. Hade önskat fler gäster från branschen.

Bra elevaktiverande och engagerade föreläsningar. Lite väl mycket diskussioner på föreläsningar och kan bli svårt för elever som inte tar plats och diskuterar. Svårt att föra anteckningar. Hänger man inte med i början så är man lost resten av lektionen.

Opponering av affärsplan- Bra upplägg.
För nära inpå med omtenta, har inte haft tentagenomgång eller fått resultat innan omtenta.