



Företagsekonomi för hästverksamhet I HO0140, 30280.2526

5 Hp
Studietakt = 35%
Nivå och djup = Grund
Kursledare = John Eriksson, Richard Ferguson

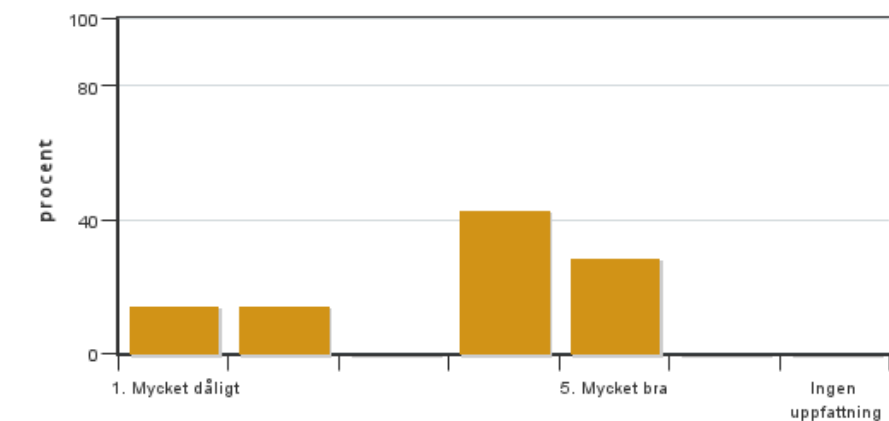
Värderingsresultat

Värderingsperiod: 2026-03-16 - 2026-04-06

Antal svar 7
Studentantal 8
Svarsfrekvens 87 %

Obligatoriska standardfrågor

1. Mitt helhetsintryck av kursen är:

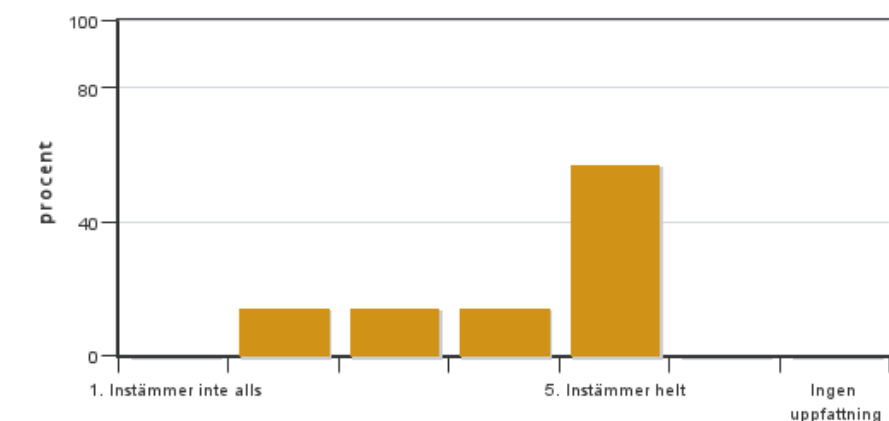


Antal svar: 7
Medel: 3,6
Median: 4

1: 1
2: 1
3: 0
4: 3
5: 2

Har ingen uppfattning: 0

2. Jag anser att kursens innehåll hade en tydlig koppling till kursens lärandemål.

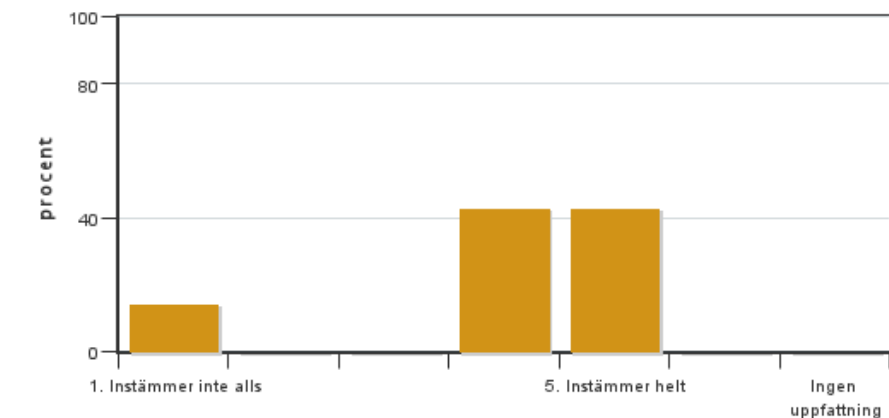


Antal svar: 7
Medel: 4,1
Median: 5

1: 0
2: 1
3: 1
4: 1
5: 4

Har ingen uppfattning: 0

3. Mina förkunskaper var tillräckliga för att tillgodogöra mig kursen.

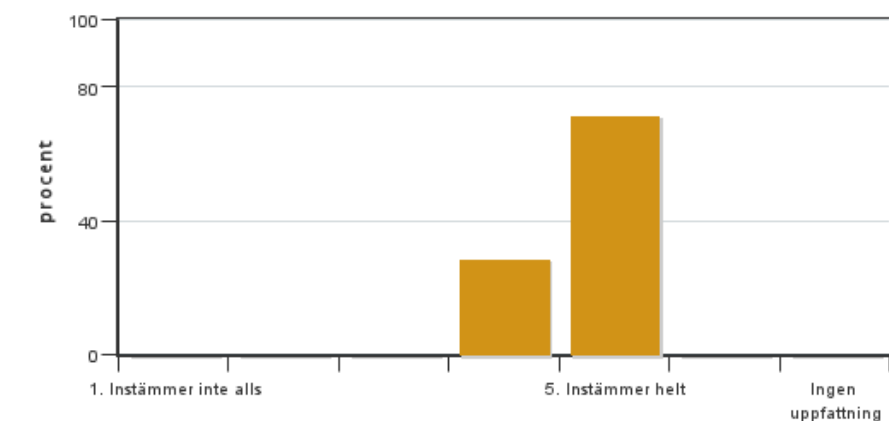


Antal svar: 7
Medel: 4,0
Median: 4

1: 1
2: 0
3: 0
4: 3
5: 3

Har ingen uppfattning: 0

4. Jag anser att kursinformationen var lättillgänglig.

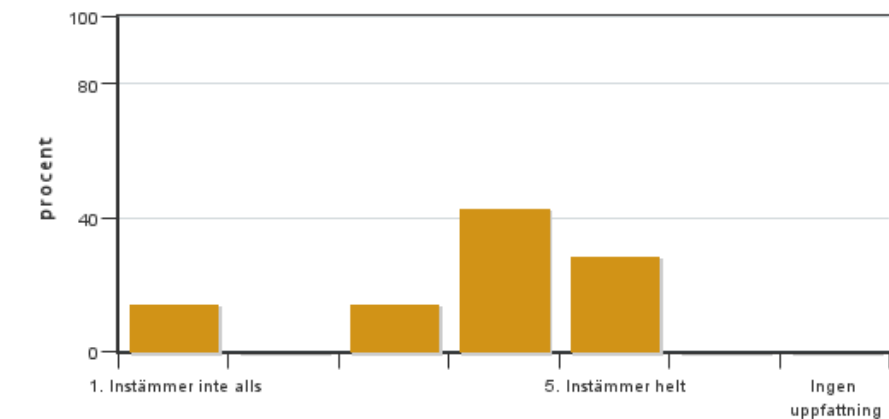


Antal svar: 7
Medel: 4,7
Median: 5

1: 0
2: 0
3: 0
4: 2
5: 5

Har ingen uppfattning: 0

5. Kursens lärandemoment (föreläsningar, litteratur, övningar med mera) har stöttat mitt lärande.

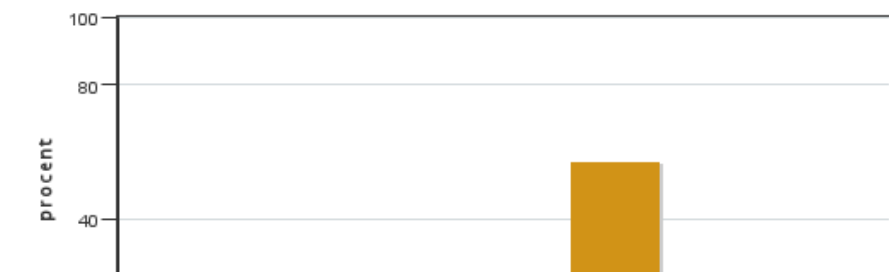


Antal svar: 7
Medel: 3,7
Median: 4

1: 1
2: 0
3: 1
4: 3
5: 2

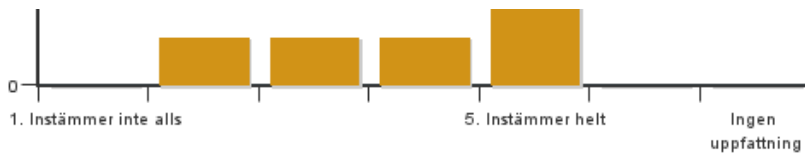
Har ingen uppfattning: 0

6. Jag anser att den sociala lärmiljön har varit inkluderande där olika tankar respekterades.



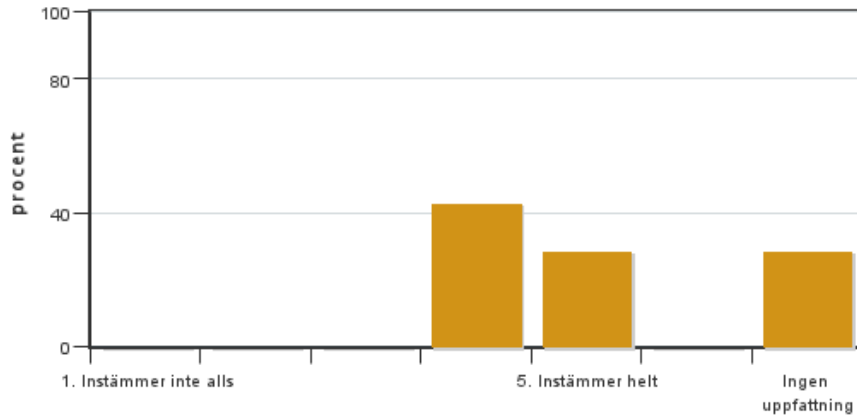
Antal svar: 7
Medel: 4,1
Median: 5

1: 0
2: 1
3: 1
4: 1
5: 4



Har ingen uppfattning: 0

7. Jag anser att den fysiska lärmiljön (exempelvis lokaler och utrustning) var tillfredställande.

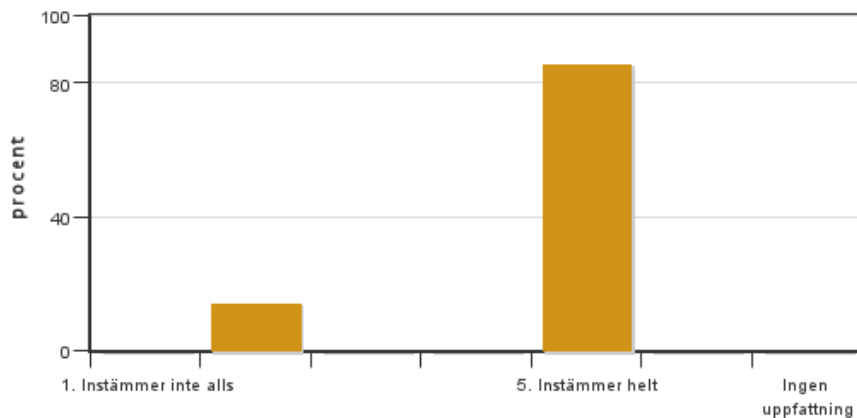


Antal svar: 7
Medel: 4,4
Median: 4

1: 0
2: 0
3: 0
4: 3
5: 2

Har ingen uppfattning: 2

8. Examinationen/-erna gav mig möjlighet att visa vad jag lärt mig under kursen, se lärandemål.

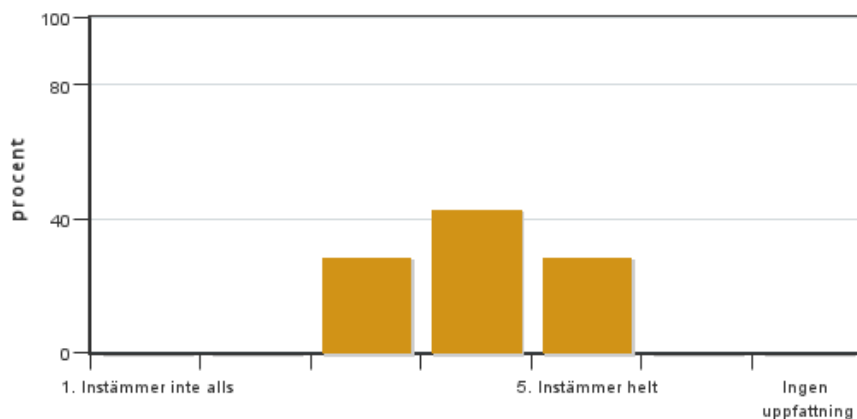


Antal svar: 7
Medel: 4,6
Median: 5

1: 0
2: 1
3: 0
4: 0
5: 6

Har ingen uppfattning: 0

9. Jag anser att kursen har berört hållbar utveckling (miljömässig, social och/eller ekonomisk hållbarhet).

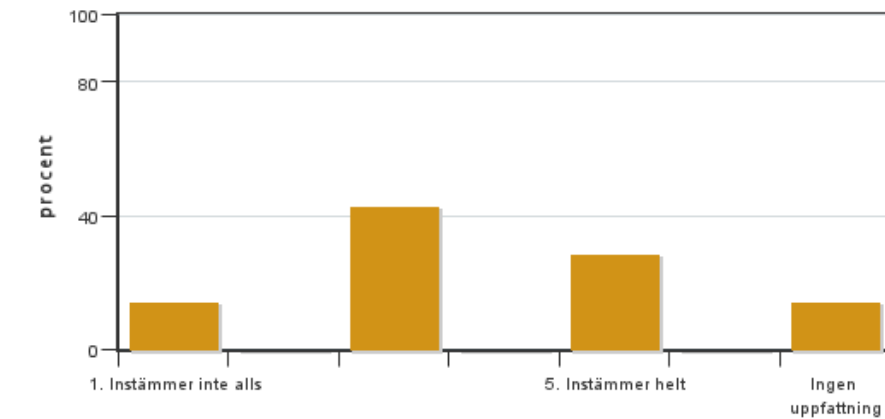


Antal svar: 7
Medel: 4,0
Median: 4

1: 0
2: 0
3: 2
4: 3
5: 2

Har ingen uppfattning: 0

10. Jag anser att kursen har berört ett genus- och jämställdhetsperspektiv i innehåll och praktik (t. ex. perspektiv på ämnet, kurslitteratur, fördelning av taltid och förekomst av härskartekniker).

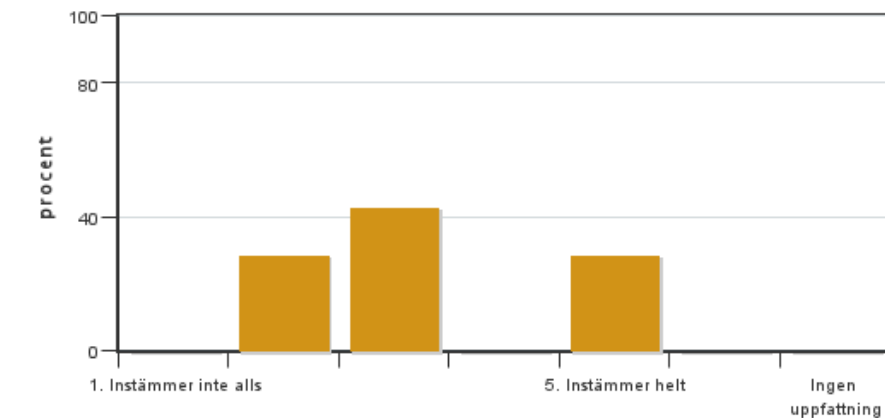


Antal svar: 7
 Medel: 3,3
 Median: 3

1: 1
 2: 0
 3: 3
 4: 0
 5: 2

Har ingen uppfattning: 1

11. Jag anser att kursen har berört internationella perspektiv.

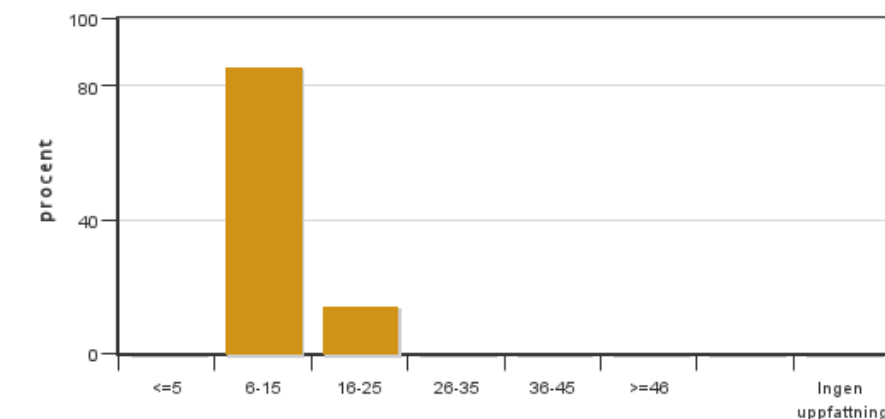


Antal svar: 7
 Medel: 3,3
 Median: 3

1: 0
 2: 2
 3: 3
 4: 0
 5: 2

Har ingen uppfattning: 0

12. Jag har i genomsnitt lagt ... timmar per vecka på kursen (inklusive schemalagd tid).



Antal svar: 7
 Medel: 11,4
 Median: 6-15

≤5: 0
 6-15: 6
 16-25: 1
 26-35: 0
 36-45: 0
 ≥46: 0

Har ingen uppfattning: 0

Kursledarens kommentarer

Vi har nu avslutat den första kursen i företagsekonomi för hästnäringen, vilken utgör en viktig grund inför den kommande fördjupningskursen. Kursen har präglats av ett överlag gott engagemang, där de studerande visat både arbetsinsats och en tydlig vilja att förstå kursens innehåll.

Särskilt framträdande i denna grupp är att de studerande har utvecklat en god förståelse för affärsplanens roll och funktion. Flera har på ett genomtänkt sätt kunnat beskriva hur affärsplanen fungerar som ett styrande dokument för verksamhetens riktning, val och utveckling. Detta visar på en begynnande helhetssyn där ekonomi, verksamhetsidé och praktiskt genomförande kopplas samman.

Det är också positivt att se hur de studerande har använt de modeller och verktyg som introducerats under kursen. Begrepp och strukturer har inte enbart behandlats teoretiskt, utan i flera fall använts aktivt för att analysera och

utveckla egna affärsidéer inom hästnäringen. Detta har bidragit till mer konkreta och genomarbetade resonemang i både skriftliga och muntliga uppgifter.

Arbetet under kursen visar att gruppen i stort har tagit viktiga steg mot att förstå hur företagsekonomi kan omsättas i praktisk verksamhetsutveckling. Det finns en tydlig progression i hur resonemang och analyser har fördjupats under kursens gång, vilket är en bra utgångspunkt inför nästa kurs.

Inför den kommande fördjupningen blir nästa steg att ytterligare stärka förmågan till självständigt analysarbete, samt att mer konsekvent tillämpa ekonomiska modeller i utvecklingen av hållbara affärsplaner.

Med vänliga hälsningar,
John Eriksson
Kursledare

Studentrepresentantens kommentarer

Studentrepresentanten har inte lämnat några kommentarer

Kontakta support: support@slu.se - 018-67 6600