



## Logistik TN0365, 30251.2526

5 Hp

Studietakt = 33%

Nivå och djup = Avancerad

Kursledare = David Ljungberg

### Värderingsresultat

---

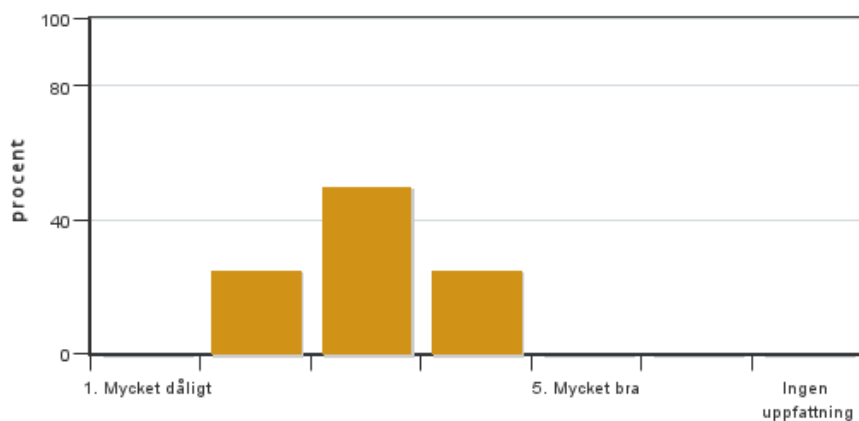
Värderingsperiod: 2026-05-26 - 2026-06-22

Antal svar 4  
Studentantal 16  
Svarsfrekvens 25 %

### Obligatoriska standardfrågor

---

#### 1. Mitt helhetsintryck av kursen är:

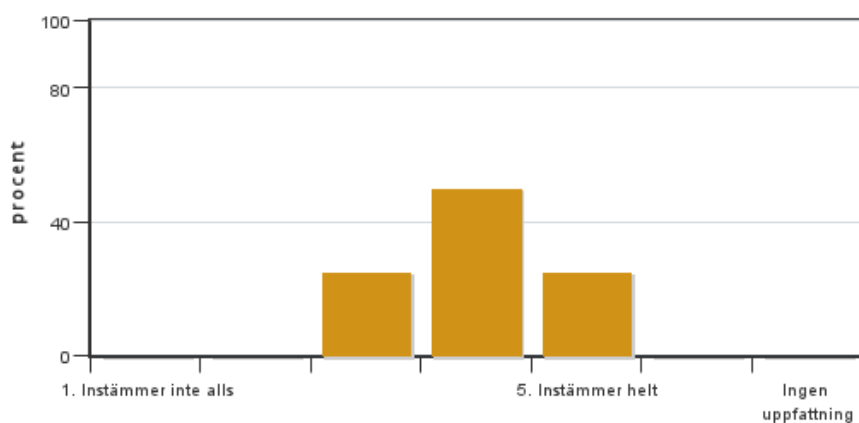


Antal svar: 4  
Medel: 3,0  
Median: 3

1: 0  
2: 1  
3: 2  
4: 1  
5: 0

Har ingen uppfattning: 0

#### 2. Jag anser att kursens innehåll hade en tydlig koppling till kursens lärandemål.

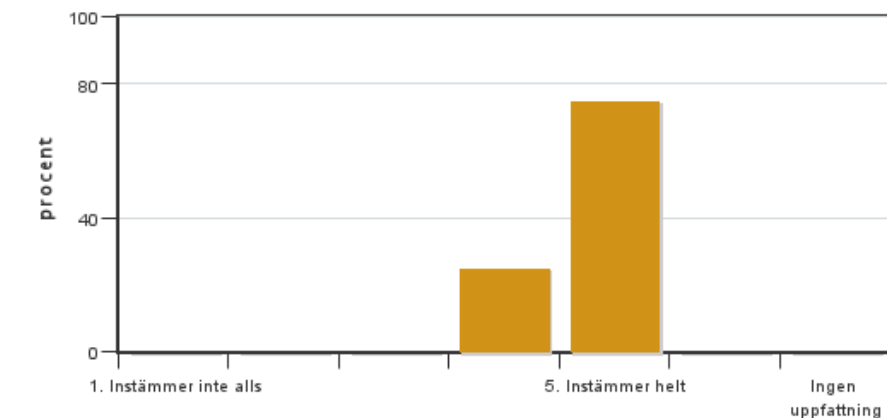


Antal svar: 4  
Medel: 4,0  
Median: 4

1: 0  
2: 0  
3: 1  
4: 2  
5: 1

Har ingen uppfattning: 0

**3. Mina förkunskaper var tillräckliga för att tillgodogöra mig kursen.**

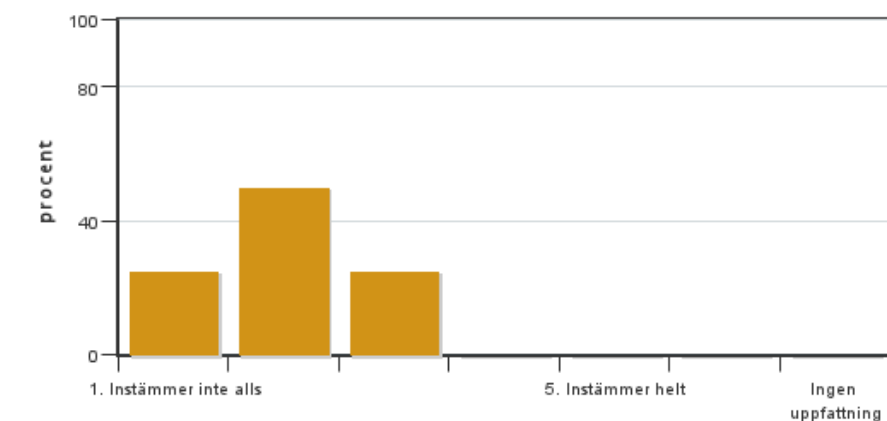


Antal svar: 4  
Medel: 4,8  
Median: 5

1: 0  
2: 0  
3: 0  
4: 1  
5: 3

Har ingen uppfattning: 0

**4. Jag anser att kursinformationen var lättillgänglig.**

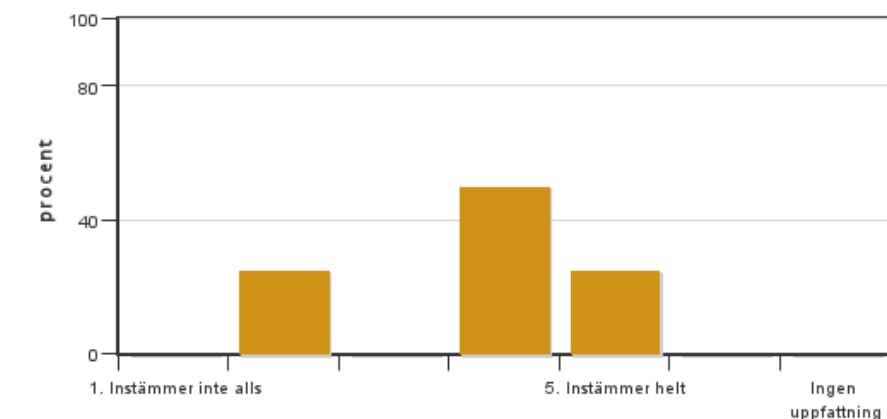


Antal svar: 4  
Medel: 2,0  
Median: 2

1: 1  
2: 2  
3: 1  
4: 0  
5: 0

Har ingen uppfattning: 0

**5. Kursens lärandemoment (föreläsningar, litteratur, övningar med mera) har stöttat mitt lärande.**

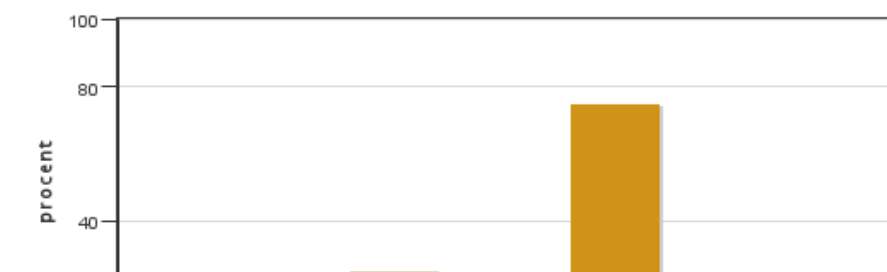


Antal svar: 4  
Medel: 3,8  
Median: 4

1: 0  
2: 1  
3: 0  
4: 2  
5: 1

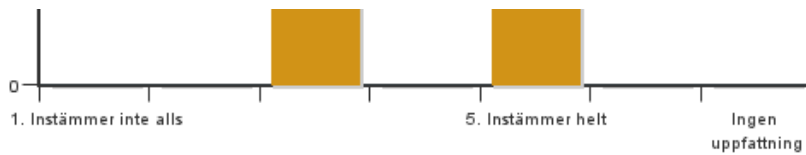
Har ingen uppfattning: 0

**6. Jag anser att den sociala lärmiljön har varit inkluderande där olika tankar respekterades.**



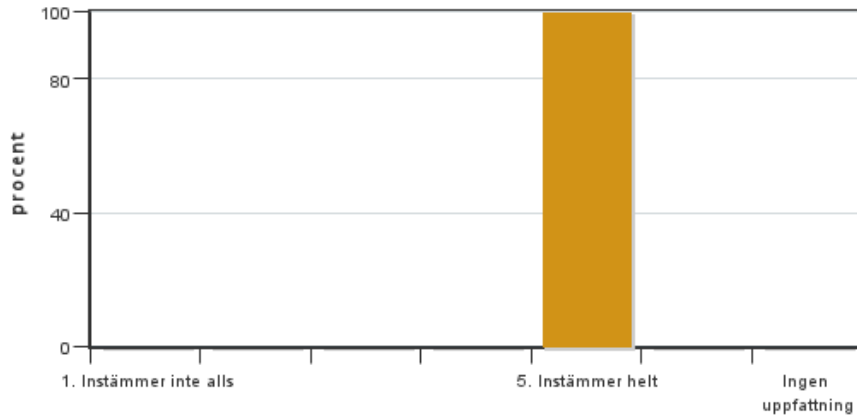
Antal svar: 4  
Medel: 4,5  
Median: 5

1: 0  
2: 0  
3: 1  
4: 0  
5: 3



Har ingen uppfattning: 0

**7. Jag anser att den fysiska lärmiljön (exempelvis lokaler och utrustning) var tillfredställande.**

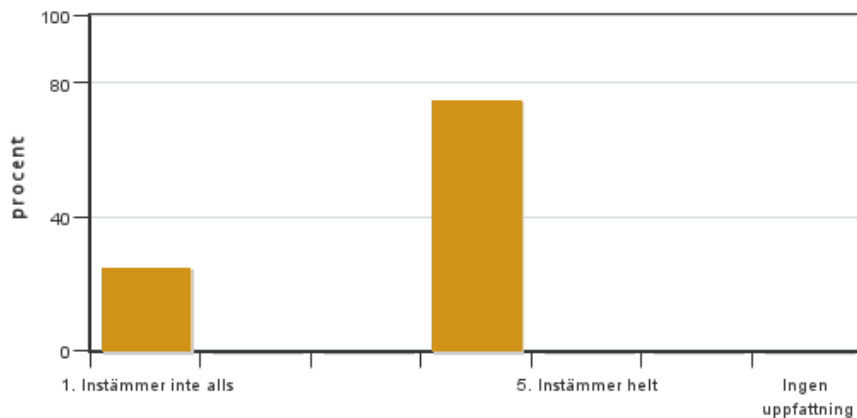


Antal svar: 4  
Medel: 5,0  
Median: 5

1: 0  
2: 0  
3: 0  
4: 0  
5: 4

Har ingen uppfattning: 0

**8. Examinationen/-erna gav mig möjlighet att visa vad jag lärt mig under kursen, se lärandemål.**

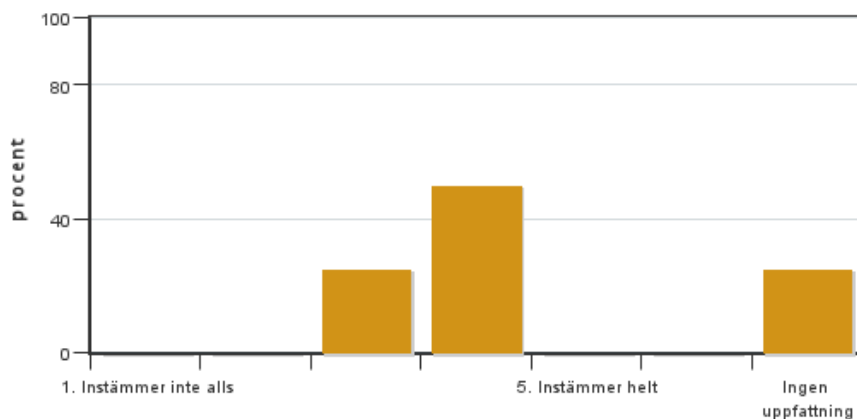


Antal svar: 4  
Medel: 3,3  
Median: 4

1: 1  
2: 0  
3: 0  
4: 3  
5: 0

Har ingen uppfattning: 0

**9. Jag anser att kursen har berört hållbar utveckling (miljömässig, social och/eller ekonomisk hållbarhet).**

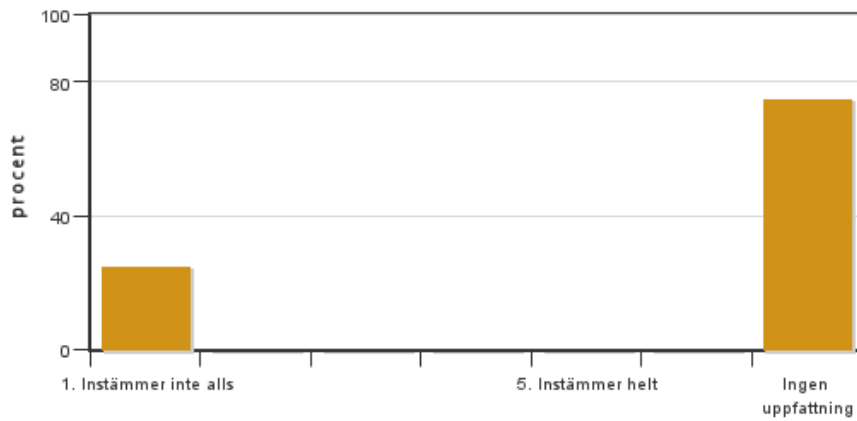


Antal svar: 4  
Medel: 3,7  
Median: 4

1: 0  
2: 0  
3: 1  
4: 2  
5: 0

Har ingen uppfattning: 1

**10. Jag anser att kursen har berört ett genus- och jämställdhetsperspektiv i innehåll och praktik (t. ex. perspektiv på ämnet, kurslitteratur, fördelning av taltid och förekomst av härskartekniker).**

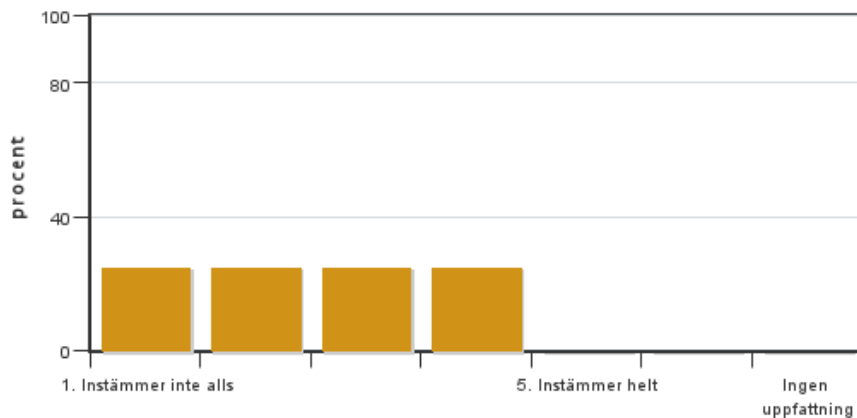


Antal svar: 4  
 Medel: 1,0  
 Median: 1

1: 1  
 2: 0  
 3: 0  
 4: 0  
 5: 0

Har ingen uppfattning: 3

**11. Jag anser att kursen har berört internationella perspektiv.**

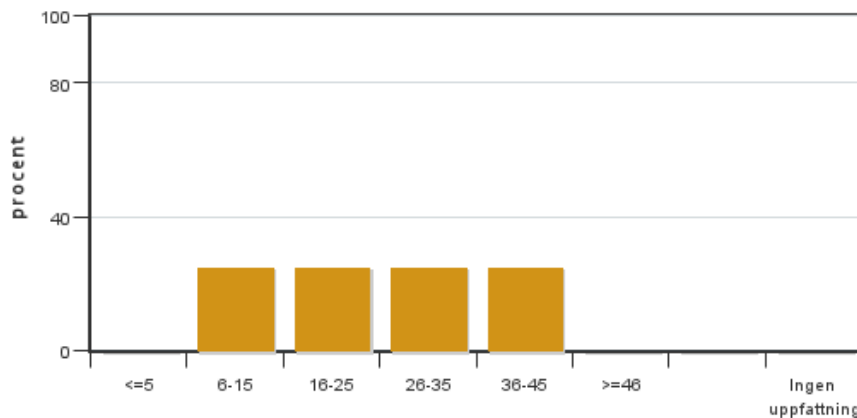


Antal svar: 4  
 Medel: 2,5  
 Median: 2

1: 1  
 2: 1  
 3: 1  
 4: 1  
 5: 0

Har ingen uppfattning: 0

**12. Jag har i genomsnitt lagt ... timmar per vecka på kursen (inklusive schemalagd tid).**



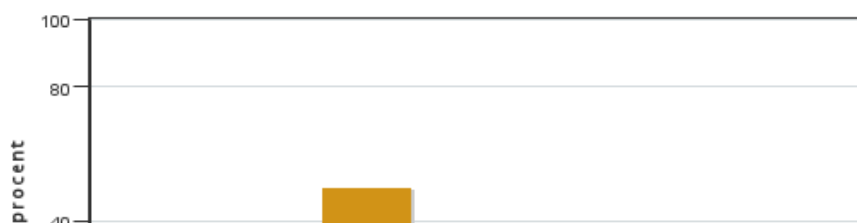
Antal svar: 4  
 Medel: 25,0  
 Median: 16-25

≤5: 0  
 6-15: 1  
 16-25: 1  
 26-35: 1  
 36-45: 1  
 ≥46: 0

Har ingen uppfattning: 0

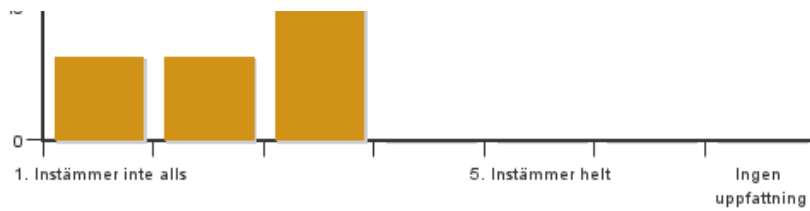
**Egna frågor**

**13. Genom kursen har jag utvecklat min förmåga att bidra till hållbar utveckling.**



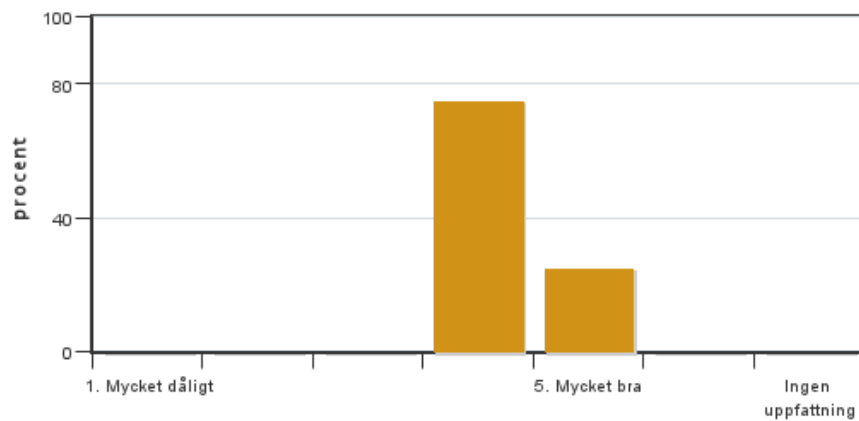
Antal svar: 4  
 Medel: 2,3  
 Median: 2,5

1: 1  
 2: 1  
 3: 2



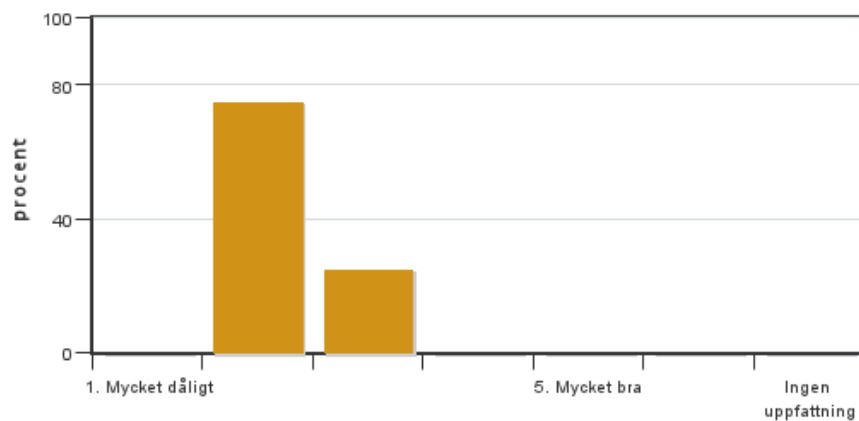
4: 0  
5: 0  
Har ingen uppfattning: 0

**14. Vad anser du om avsnittet operationsanalys (föreläsningar, datorlaborationer och övningar)?**



Antal svar: 4  
Medel: 4,3  
Median: 4  
1: 0  
2: 0  
3: 0  
4: 3  
5: 1  
Har ingen uppfattning: 0

**15. Vad anser du om avsnittet om supply chain management med projektuppgiften och dess innehåll och utformning?**



Antal svar: 4  
Medel: 2,3  
Median: 2  
1: 0  
2: 3  
3: 1  
4: 0  
5: 0  
Har ingen uppfattning: 0

**16. Har du några övriga kommentarer eller förbättringsförslag?**

**Kursledarens kommentarer**

Läraren har inte lämnat några kommentarer

**Studentrepresentantens kommentarer**

Studentrepresentanten har inte lämnat några kommentarer