



Växters kemi och biokemi KE0072, 30009.2526

15 Hp
Studietakt = 100%
Nivå och djup = Grund
Kursledare = Ida Lager

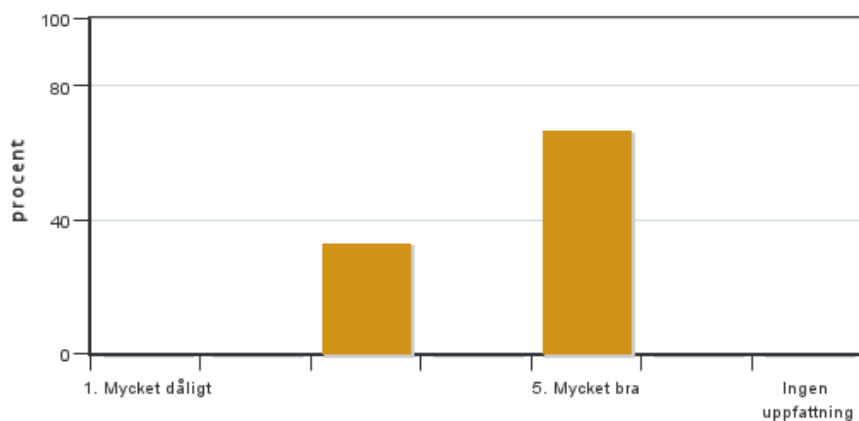
Värderingsresultat

Värderingsperiod: 2026-03-16 - 2026-04-06

Antal svar 3
Studentantal 11
Svarsfrekvens 27 %

Obligatoriska standardfrågor

1. Mitt helhetsintryck av kursen är:

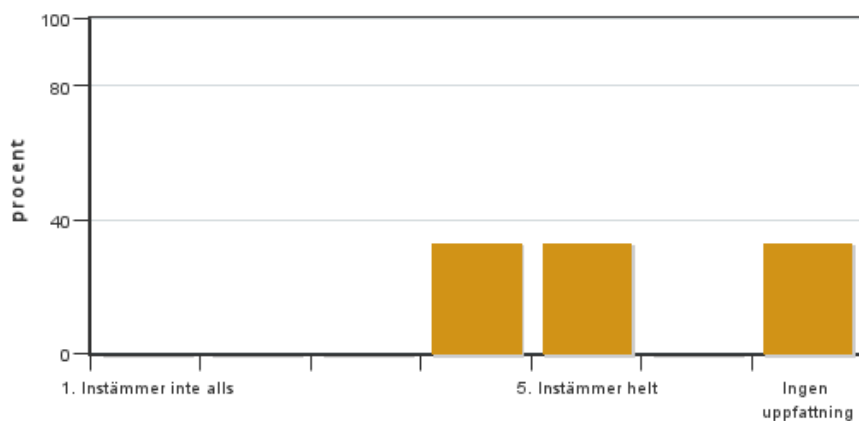


Antal svar: 3
Medel: 4,3
Median: 5

1: 0
2: 0
3: 1
4: 0
5: 2

Har ingen uppfattning: 0

2. Jag anser att kursens innehåll hade en tydlig koppling till kursens lärandemål.

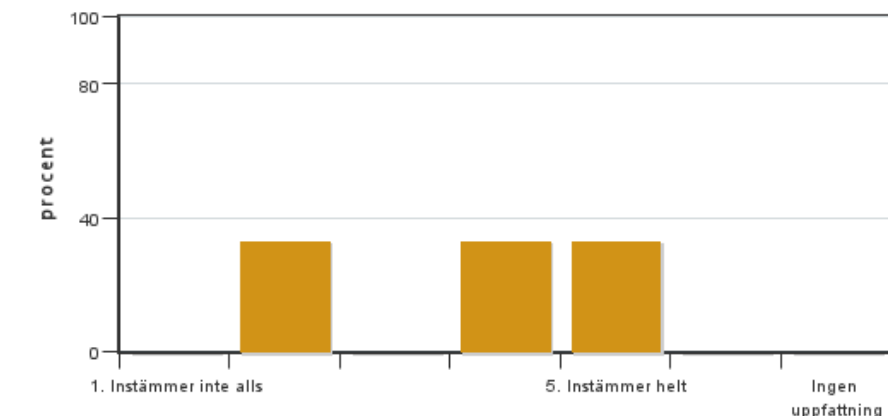


Antal svar: 3
Medel: 4,5
Median: 4

1: 0
2: 0
3: 0
4: 1
5: 1

Har ingen uppfattning: 1

3. Mina förkunskaper var tillräckliga för att tillgodogöra mig kursen.

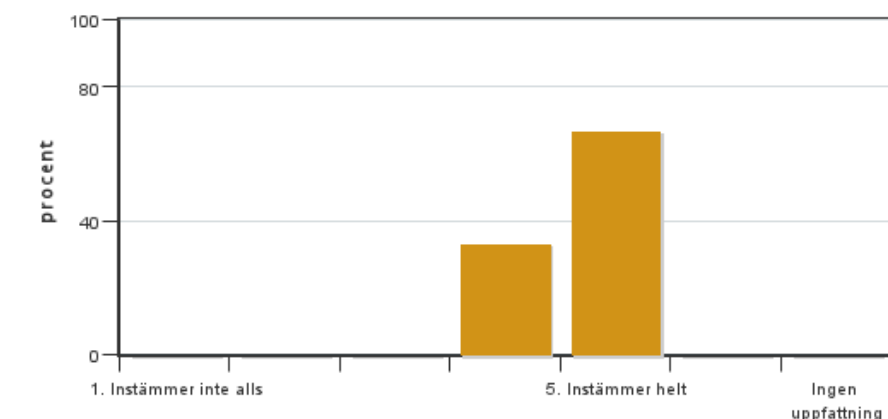


Antal svar: 3
Medel: 3,7
Median: 4

1: 0
2: 1
3: 0
4: 1
5: 1

Har ingen uppfattning: 0

4. Jag anser att kursinformationen var lättillgänglig.

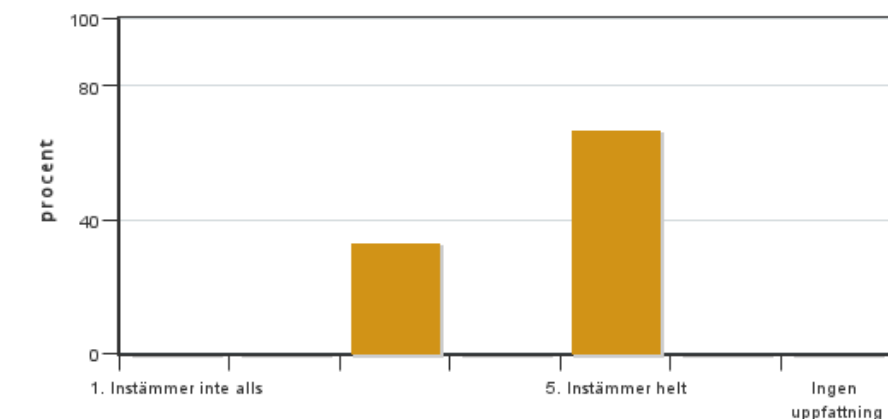


Antal svar: 3
Medel: 4,7
Median: 5

1: 0
2: 0
3: 0
4: 1
5: 2

Har ingen uppfattning: 0

5. Kursens lärandemoment (föreläsningar, litteratur, övningar med mera) har stöttat mitt lärande.

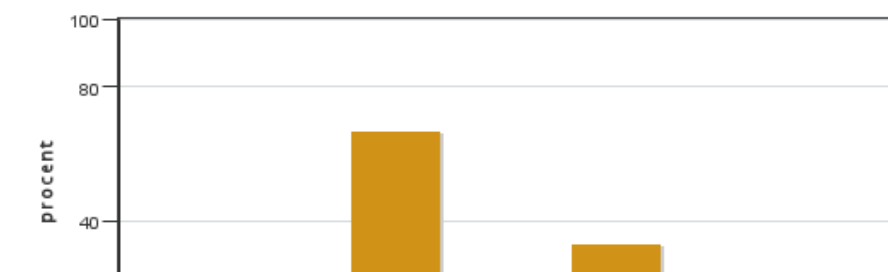


Antal svar: 3
Medel: 4,3
Median: 5

1: 0
2: 0
3: 1
4: 0
5: 2

Har ingen uppfattning: 0

6. Jag anser att den sociala lärmiljön har varit inkluderande där olika tankar respekterades.



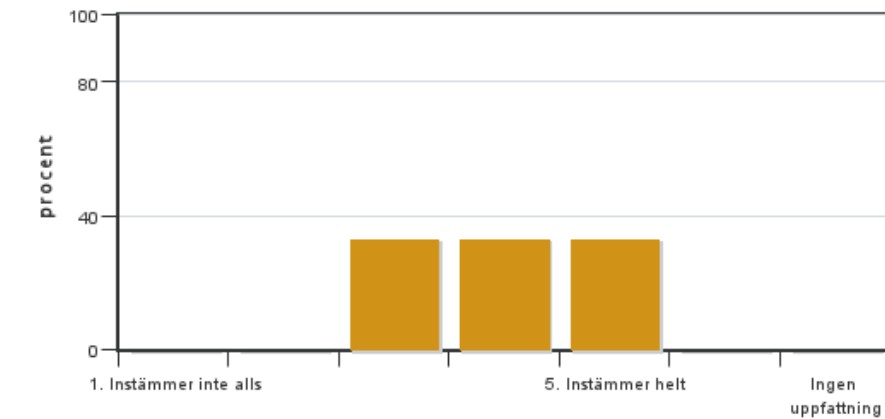
Antal svar: 3
Medel: 3,7
Median: 3

1: 0
2: 0
3: 2
4: 0
5: 1



Har ingen uppfattning: 0

7. Jag anser att den fysiska lärmiljön (exempelvis lokaler och utrustning) var tillfredställande.

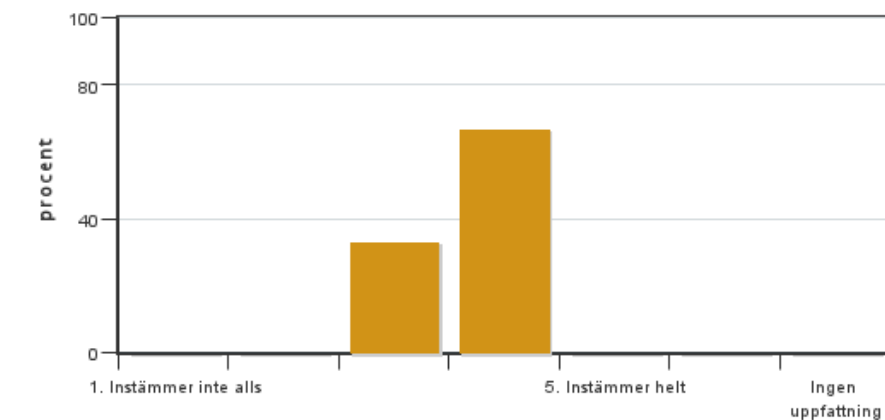


Antal svar: 3
Medel: 4,0
Median: 4

1: 0
2: 0
3: 1
4: 1
5: 1

Har ingen uppfattning: 0

8. Examinationen/-erna gav mig möjlighet att visa vad jag lärt mig under kursen, se lärandemål.

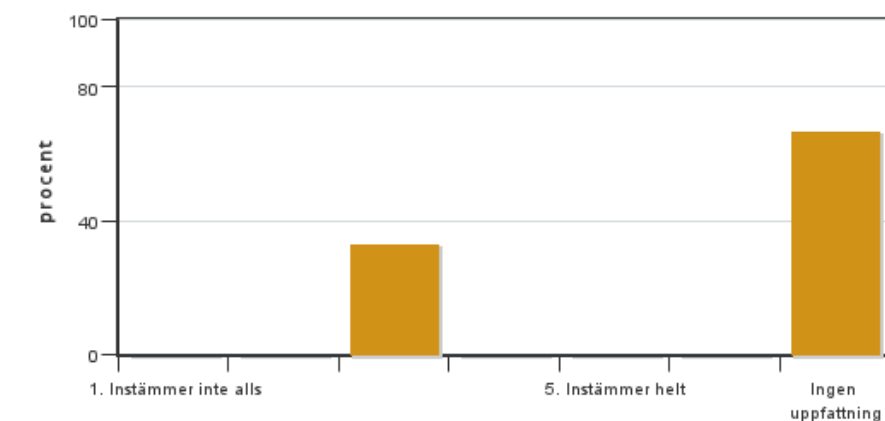


Antal svar: 3
Medel: 3,7
Median: 4

1: 0
2: 0
3: 1
4: 2
5: 0

Har ingen uppfattning: 0

9. Jag anser att kursen har berört hållbar utveckling (miljömässig, social och/eller ekonomisk hållbarhet).

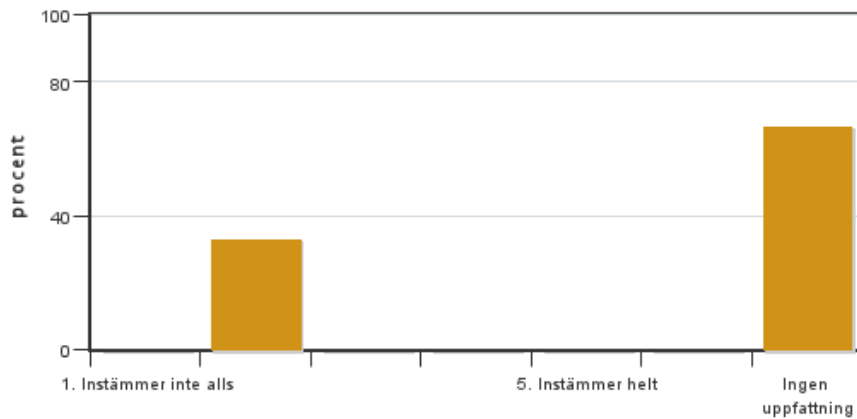


Antal svar: 3
Medel: 3,0
Median: 3

1: 0
2: 0
3: 1
4: 0
5: 0

Har ingen uppfattning: 2

10. Jag anser att kursen har berört ett genus- och jämställdhetsperspektiv i innehåll och praktik (t. ex. perspektiv på ämnet, kurslitteratur, fördelning av taltid och förekomst av härskartekniker).

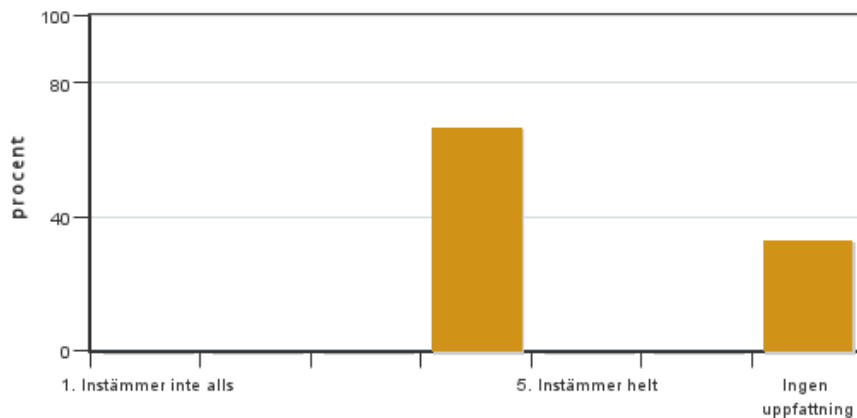


Antal svar: 3
 Medel: 2,0
 Median: 2

1: 0
 2: 1
 3: 0
 4: 0
 5: 0

Har ingen uppfattning: 2

11. Jag anser att kursen har berört internationella perspektiv.

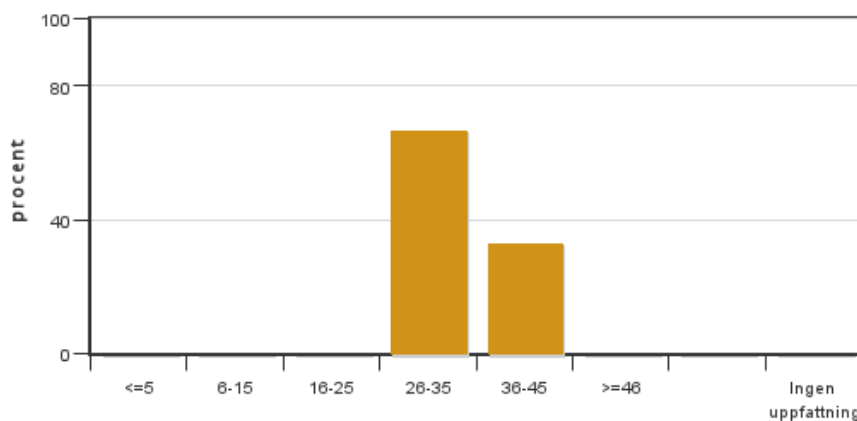


Antal svar: 3
 Medel: 4,0
 Median: 4

1: 0
 2: 0
 3: 0
 4: 2
 5: 0

Har ingen uppfattning: 1

12. Jag har i genomsnitt lagt ... timmar per vecka på kursen (inklusive schemalagd tid).



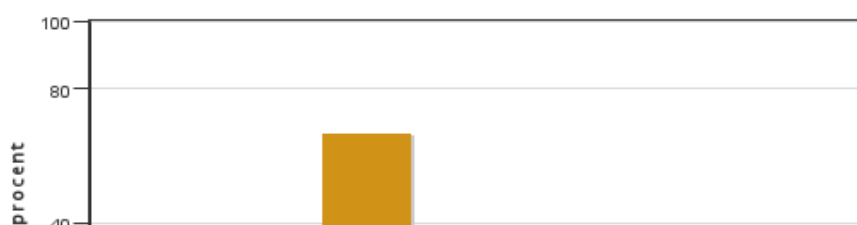
Antal svar: 3
 Medel: 33,3
 Median: 26-35

≤5: 0
 6-15: 0
 16-25: 0
 26-35: 2
 36-45: 1
 ≥46: 0

Har ingen uppfattning: 0

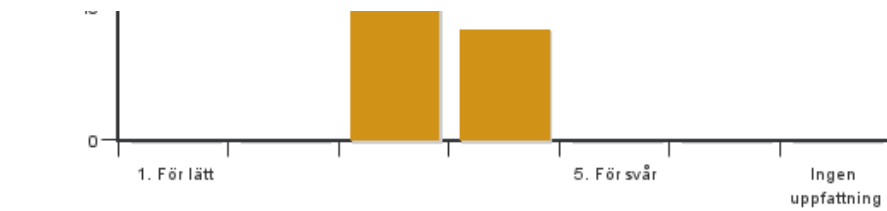
Egna frågor

13. Vad tyckte du om nivån på föreläsningarna? Kommentera även gärna på innehållet i föreläsningarna.



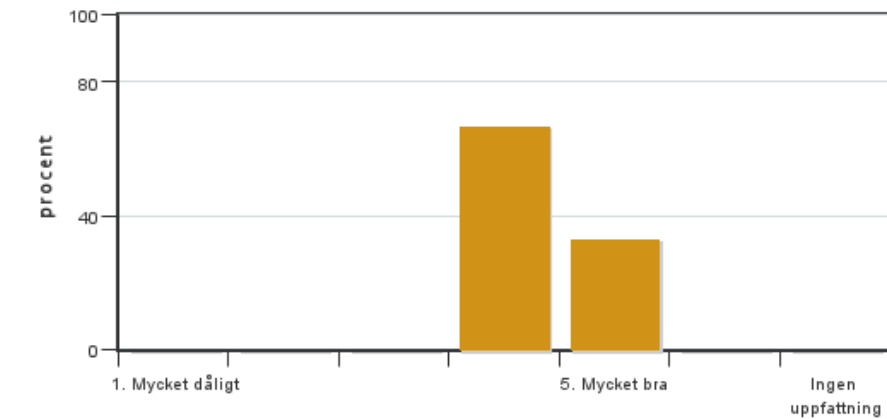
Antal svar: 3
 Medel: 3,3
 Median: 3

1: 0
 2: 0
 3: 2



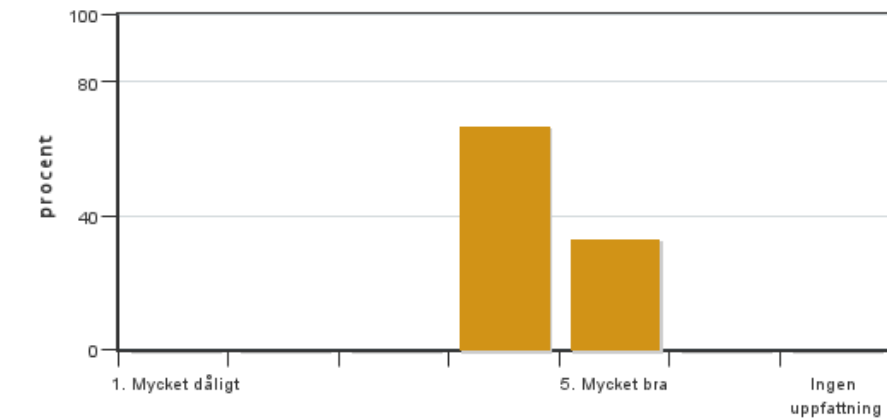
4: 1
5: 0
Har ingen uppfattning: 0

14. Vad tyckte du om laborationerna?



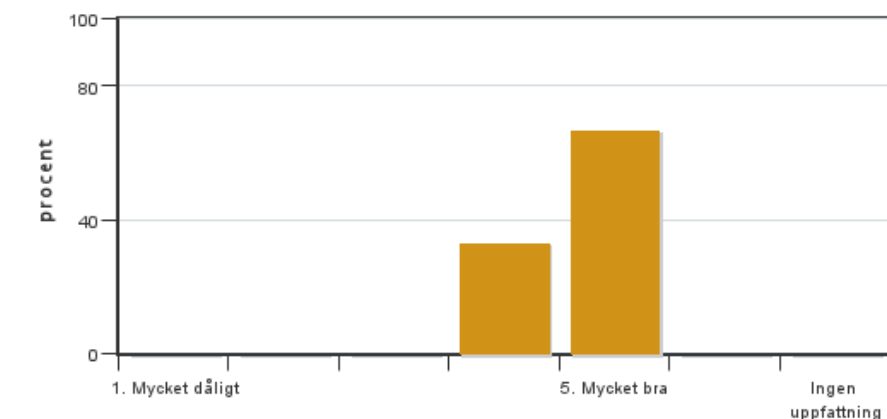
Antal svar: 3
Medel: 4,3
Median: 4
1: 0
2: 0
3: 0
4: 2
5: 1
Har ingen uppfattning: 0

15. Vad tyckte du om balansen mellan antalet föreläsningar, laborationer och övningar?



Antal svar: 3
Medel: 4,3
Median: 4
1: 0
2: 0
3: 0
4: 2
5: 1
Har ingen uppfattning: 0

16. Laborationerna redovisades på olika sätt (muntlig presentation, genomgång, labb rapport). Var det en bra fördelning mellan de olika redovisningssätten?



Antal svar: 3
Medel: 4,7
Median: 5
1: 0
2: 0
3: 0
4: 1
5: 2
Har ingen uppfattning: 0

17. Vad tyckte du var bäst med kursen?

17. Har du några förslag på vad som kan förbättras till nästa år?

Kursledarens kommentarer

Läraren har inte lämnat några kommentarer

Studentrepresentantens kommentarer

Studentrepresentanten har inte lämnat några kommentarer

Kontakta support: support@slu.se - 018-67 6600