



Marknadsföreling FÖ0428, 40131.2526

15 Hp
Studietakt = 100%
Nivå och djup = Grund
Kursledare = Josefina Jonsson

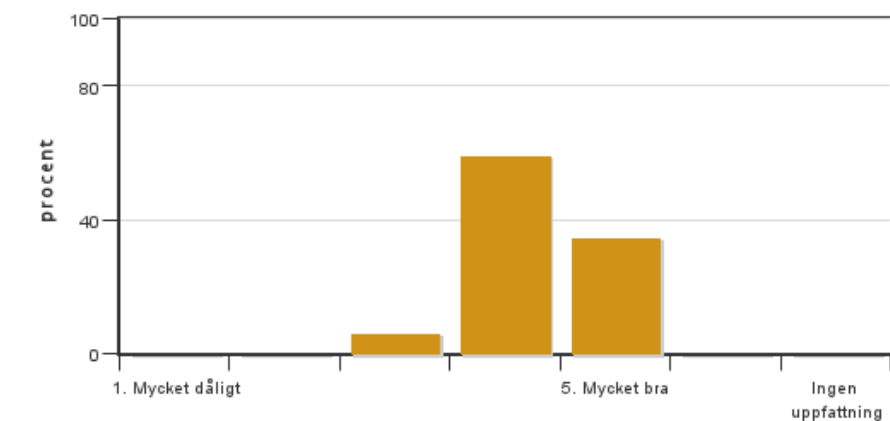
Värderingsresultat

Värderingsperiod: 2026-05-31 - 2026-06-21

Antal svar 67
Studentantal 77
Svarsfrekvens 87 %

Obligatoriska standardfrågor

1. Mitt helhetsintryck av kursen är:

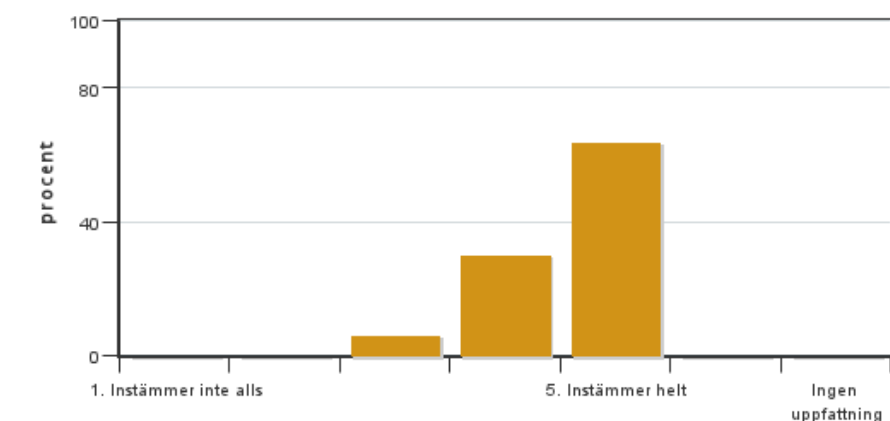


Antal svar: 66
Medel: 4,3
Median: 4

1: 0
2: 0
3: 4
4: 39
5: 23

Har ingen uppfattning: 0

2. Jag anser att kursens innehåll hade en tydlig koppling till kursens lärandemål.

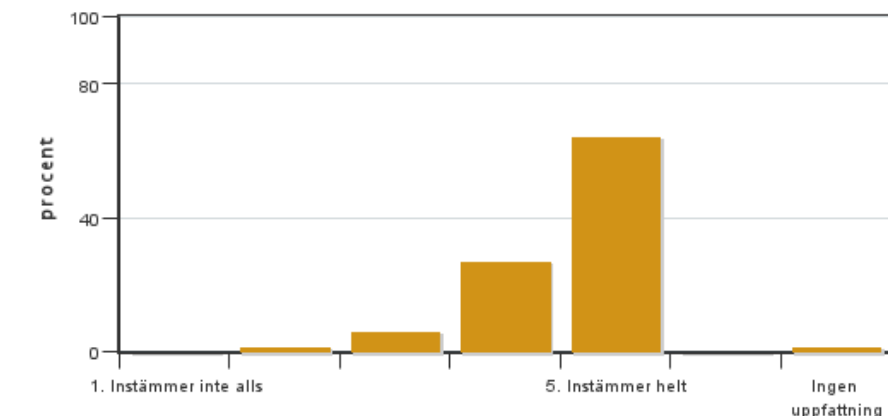


Antal svar: 66
Medel: 4,6
Median: 5

1: 0
2: 0
3: 4
4: 20
5: 42

Har ingen uppfattning: 0

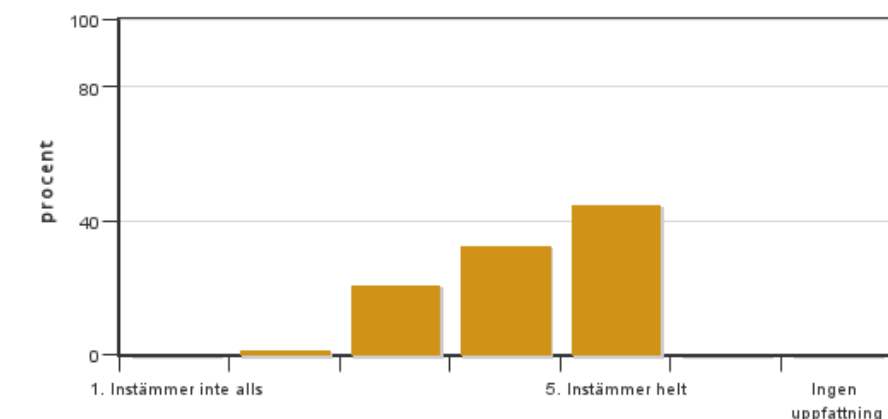
3. Mina förkunskaper var tillräckliga för att tillgodogöra mig kursen.



Antal svar: 67
Medel: 4,6
Median: 5

1: 0
2: 1
3: 4
4: 18
5: 43
Har ingen uppfattning: 1

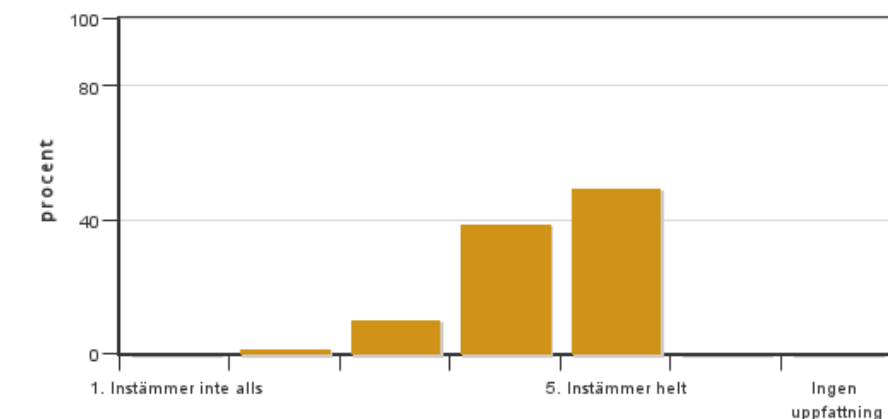
4. Jag anser att kursinformationen var lättillgänglig.



Antal svar: 67
Medel: 4,2
Median: 4

1: 0
2: 1
3: 14
4: 22
5: 30
Har ingen uppfattning: 0

5. Kursens lärandemoment (föreläsningar, litteratur, övningar med mera) har stöttat mitt lärande.



Antal svar: 67
Medel: 4,4
Median: 4

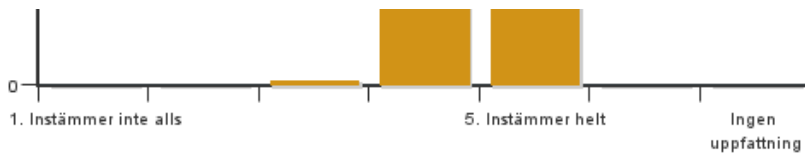
1: 0
2: 1
3: 7
4: 26
5: 33
Har ingen uppfattning: 0

6. Jag anser att den sociala lärmiljön har varit inkluderande där olika tankar respekterades.



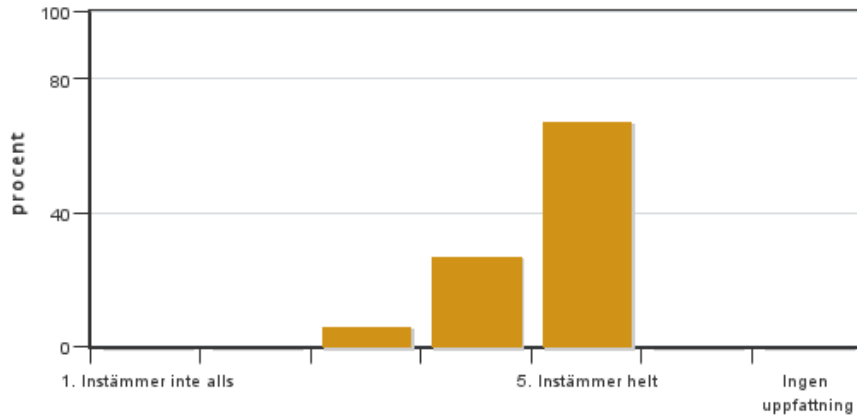
Antal svar: 67
Medel: 4,7
Median: 5

1: 0
2: 0
3: 1
4: 18
5: 48



Har ingen uppfattning: 0

7. Jag anser att den fysiska lärmiljön (exempelvis lokaler och utrustning) var tillfredställande.

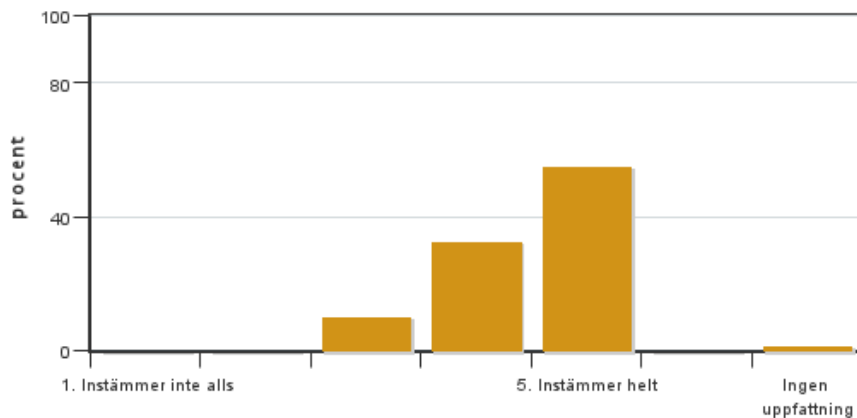


Antal svar: 67
Medel: 4,6
Median: 5

1: 0
2: 0
3: 4
4: 18
5: 45

Har ingen uppfattning: 0

8. Examinationen/-erna gav mig möjlighet att visa vad jag lärt mig under kursen, se lärandemål.

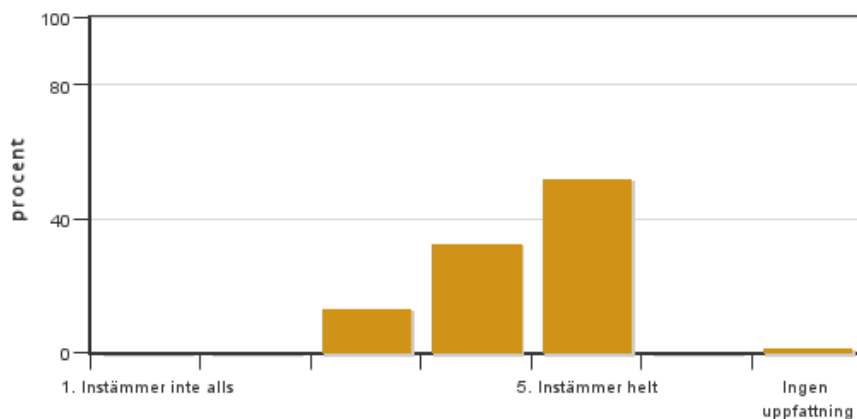


Antal svar: 67
Medel: 4,5
Median: 5

1: 0
2: 0
3: 7
4: 22
5: 37

Har ingen uppfattning: 1

9. Jag anser att kursen har berört hållbar utveckling (miljömässig, social och/eller ekonomisk hållbarhet).

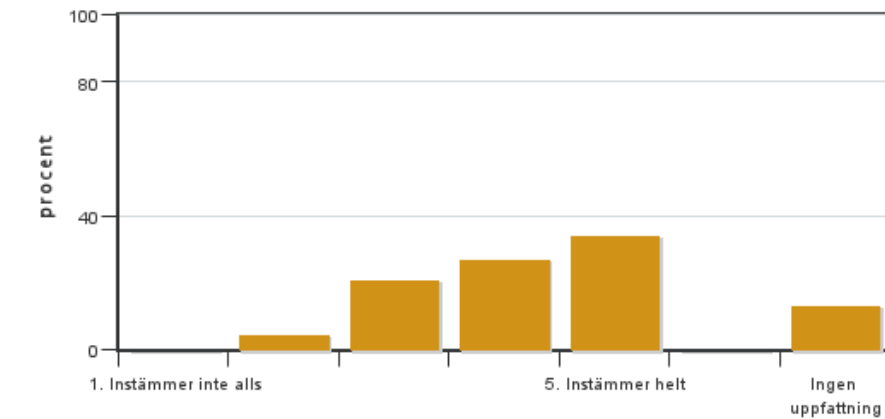


Antal svar: 67
Medel: 4,4
Median: 5

1: 0
2: 0
3: 9
4: 22
5: 35

Har ingen uppfattning: 1

10. Jag anser att kursen har berört ett genus- och jämställdhetsperspektiv i innehåll och praktik (t. ex. perspektiv på ämnet, kurslitteratur, fördelning av taltid och förekomst av härskartekniker).

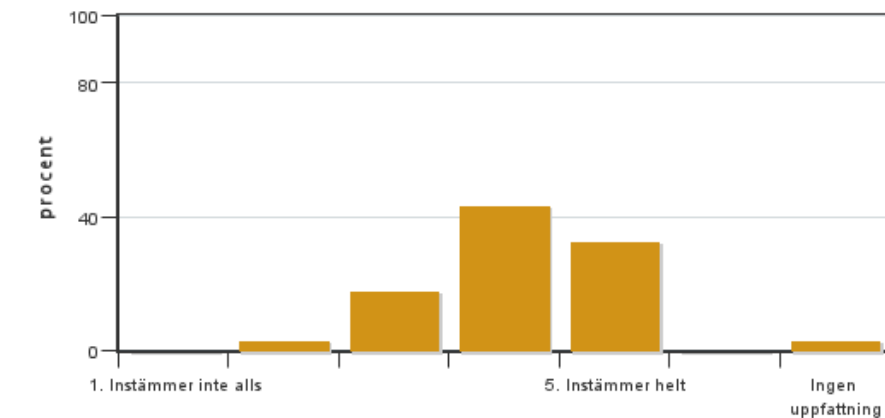


Antal svar: 67
 Medel: 4,1
 Median: 4

1: 0
 2: 3
 3: 14
 4: 18
 5: 23

Har ingen uppfattning: 9

11. Jag anser att kursen har berört internationella perspektiv.

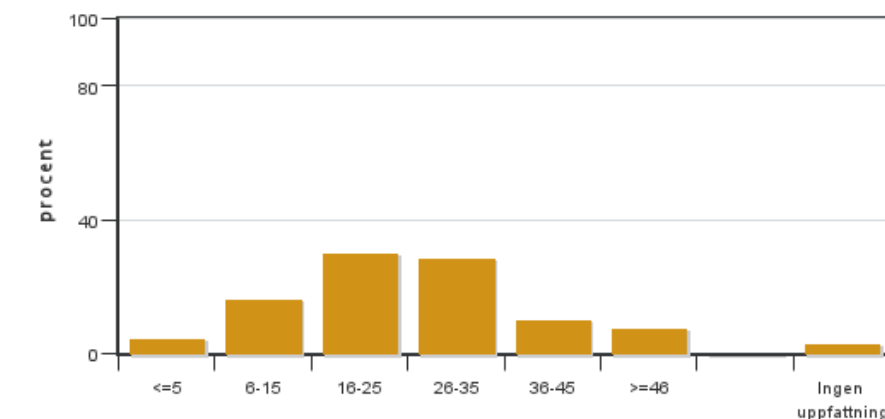


Antal svar: 67
 Medel: 4,1
 Median: 4

1: 0
 2: 2
 3: 12
 4: 29
 5: 22

Har ingen uppfattning: 2

12. Jag har i genomsnitt lagt ... timmar per vecka på kursen (inklusive schemalagd tid).



Antal svar: 67
 Medel: 24,6
 Median: 16-25

≤5: 3
 6-15: 11
 16-25: 20
 26-35: 19
 36-45: 7
 ≥46: 5

Har ingen uppfattning: 2

Kursledarens kommentarer

Läraren har inte lämnat några kommentarer

Studentrepresentantens kommentarer

Studentrepresentanten har inte lämnat några kommentarer

Kontakta support: support@slu.se - 018-67 6600