



Lantbruksvetenskap 1 - systemperspektiv LB0132, 30225.2526

15 Hp
Studietakt = 100%
Nivå och djup = Grund
Kursledare = Ortrud Jäck

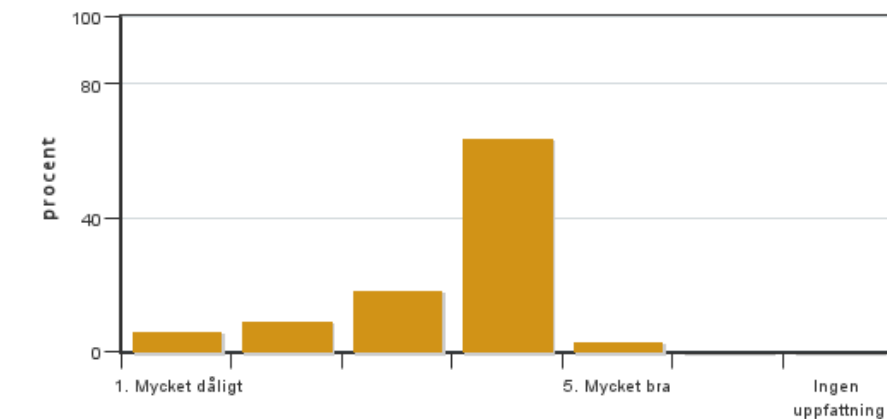
Värderingsresultat

Värderingsperiod: 2026-03-16 - 2026-04-06

Antal svar 33
Studentantal 66
Svarsfrekvens 50 %

Obligatoriska standardfrågor

1. Mitt helhetsintryck av kursen är:

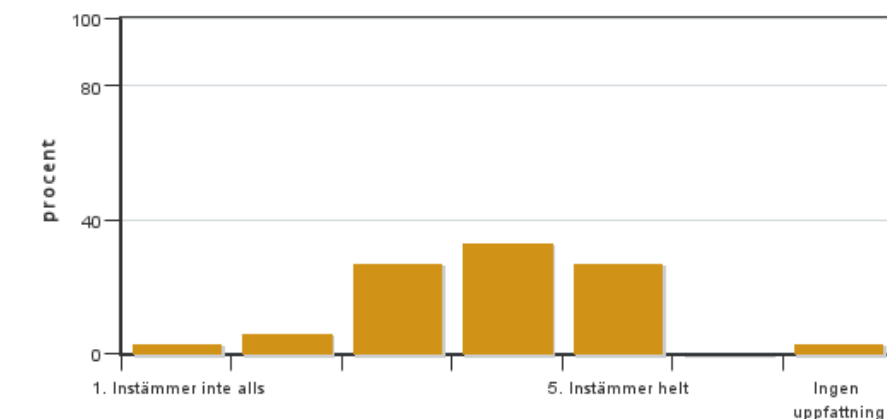


Antal svar: 33
Medel: 3,5
Median: 4

1: 2
2: 3
3: 6
4: 21
5: 1

Har ingen uppfattning: 0

2. Jag anser att kursens innehåll hade en tydlig koppling till kursens lärandemål.

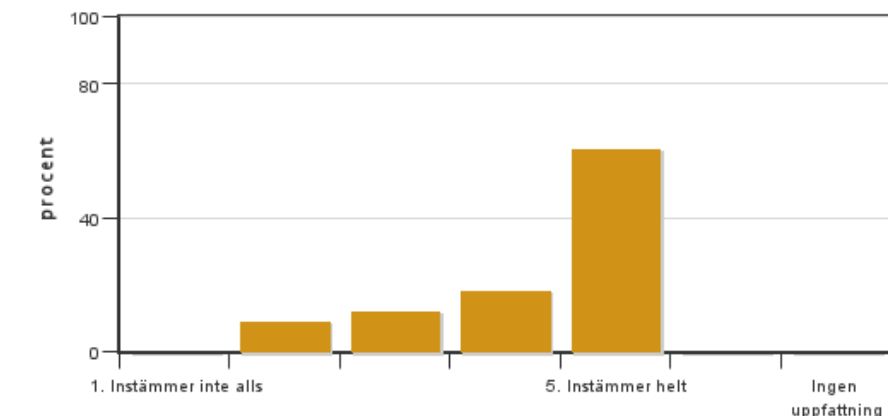


Antal svar: 33
Medel: 3,8
Median: 4

1: 1
2: 2
3: 9
4: 11
5: 9

Har ingen uppfattning: 1

3. Mina förkunskaper var tillräckliga för att tillgodogöra mig kursen.

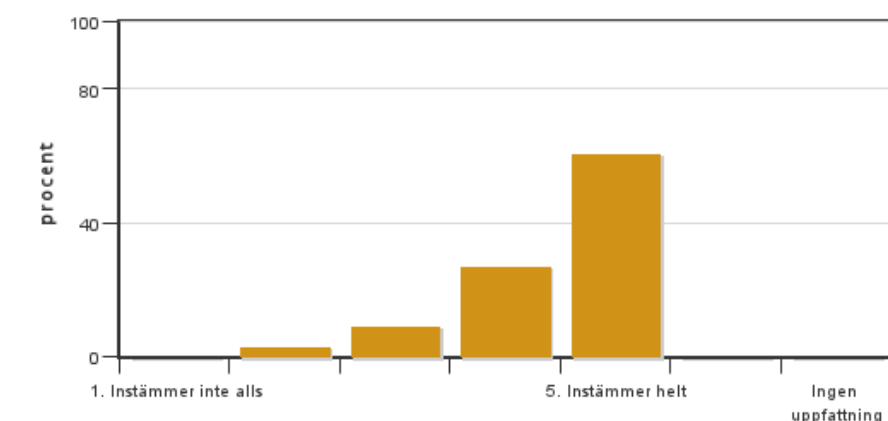


Antal svar: 33
Medel: 4,3
Median: 5

1: 0
2: 3
3: 4
4: 6
5: 20

Har ingen uppfattning: 0

4. Jag anser att kursinformationen var lättillgänglig.

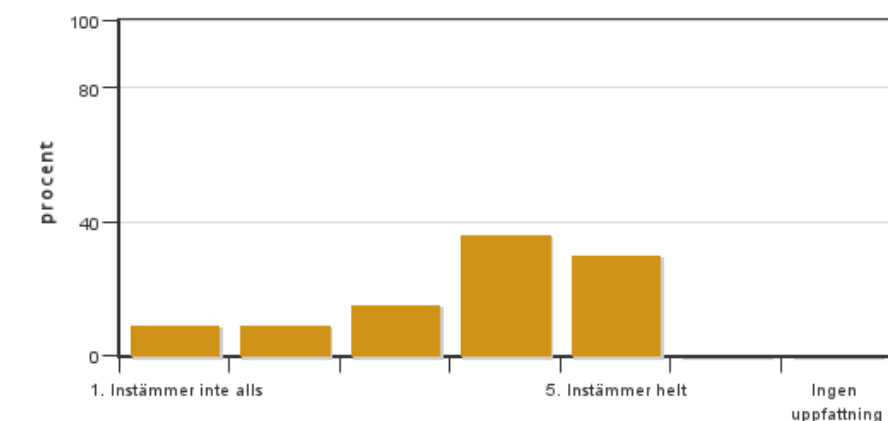


Antal svar: 33
Medel: 4,5
Median: 5

1: 0
2: 1
3: 3
4: 9
5: 20

Har ingen uppfattning: 0

5. Kursens lärandemoment (föreläsningar, litteratur, övningar med mera) har stöttat mitt lärande.



Antal svar: 33
Medel: 3,7
Median: 4

1: 3
2: 3
3: 5
4: 12
5: 10

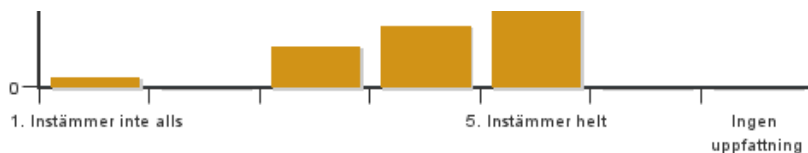
Har ingen uppfattning: 0

6. Jag anser att den sociala lärmiljön har varit inkluderande där olika tankar respekterades.



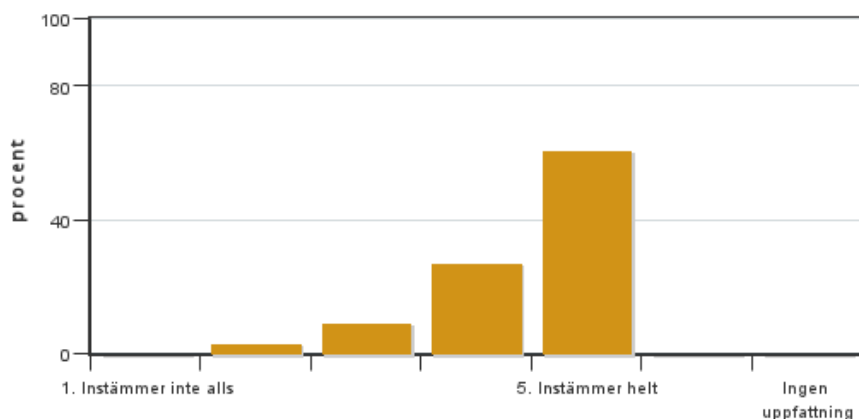
Antal svar: 33
Medel: 4,5
Median: 5

1: 1
2: 0
3: 4
4: 6
5: 22



Har ingen uppfattning: 0

7. Jag anser att den fysiska lärmiljön (exempelvis lokaler och utrustning) var tillfredställande.

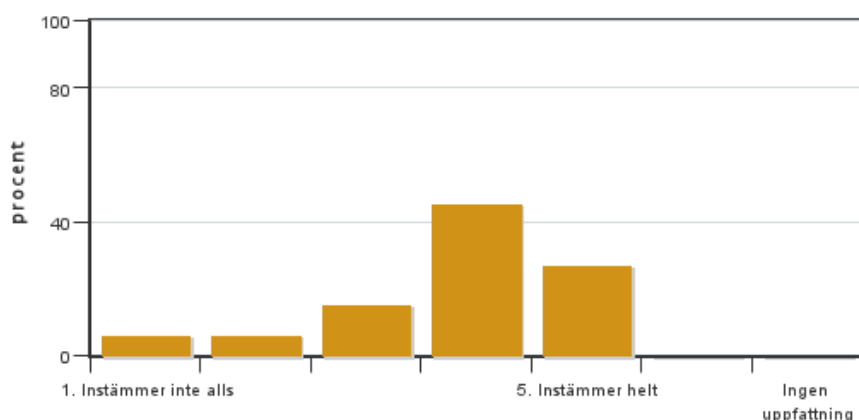


Antal svar: 33
Medel: 4,5
Median: 5

1: 0
2: 1
3: 3
4: 9
5: 20

Har ingen uppfattning: 0

8. Examinationen/-erna gav mig möjlighet att visa vad jag lärt mig under kursen, se lärandemål.

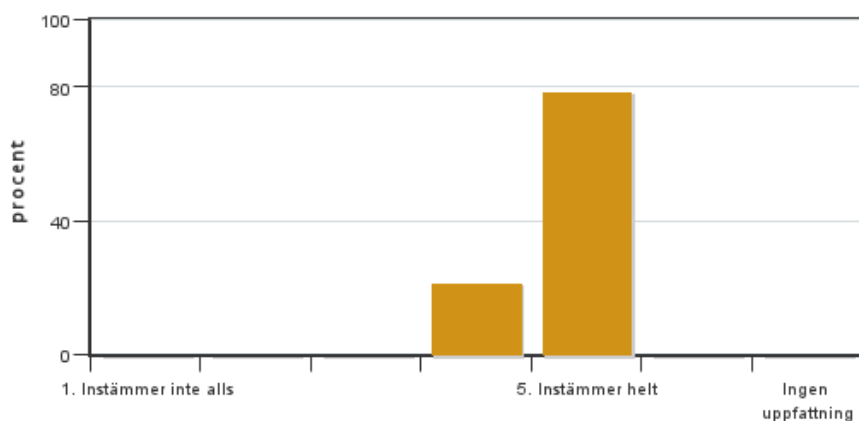


Antal svar: 33
Medel: 3,8
Median: 4

1: 2
2: 2
3: 5
4: 15
5: 9

Har ingen uppfattning: 0

9. Jag anser att kursen har berört hållbar utveckling (miljömässig, social och/eller ekonomisk hållbarhet).

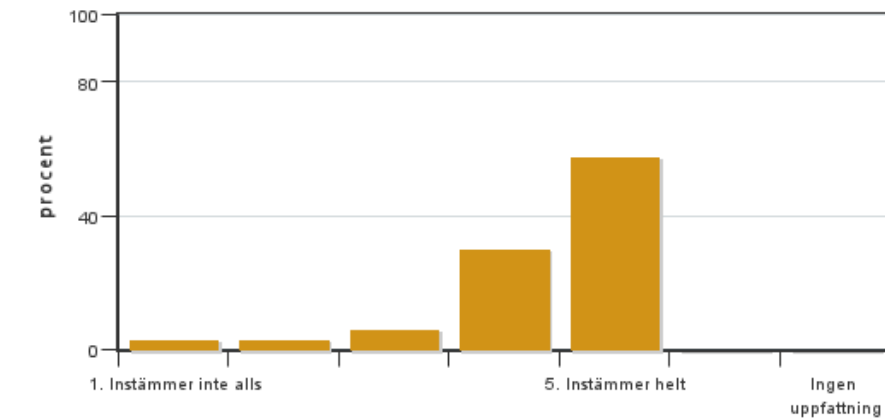


Antal svar: 33
Medel: 4,8
Median: 5

1: 0
2: 0
3: 0
4: 7
5: 26

Har ingen uppfattning: 0

10. Jag anser att kursen har berört ett genus- och jämställdhetsperspektiv i innehåll och praktik (t. ex. perspektiv på ämnet, kurslitteratur, fördelning av taltid och förekomst av härskartekniker).

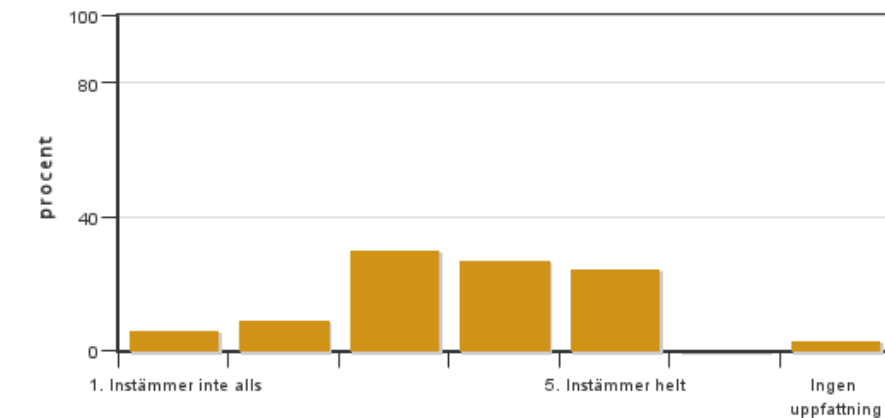


Antal svar: 33
 Medel: 4,4
 Median: 5

1: 1
 2: 1
 3: 2
 4: 10
 5: 19

Har ingen uppfattning: 0

11. Jag anser att kursen har berört internationella perspektiv.

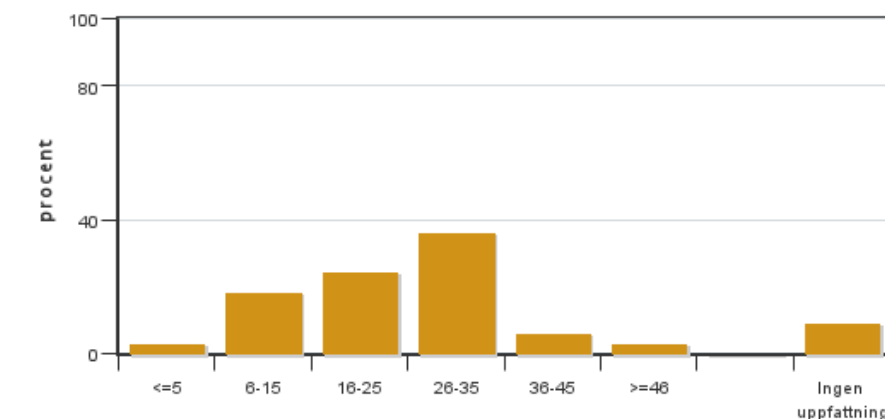


Antal svar: 33
 Medel: 3,6
 Median: 4

1: 2
 2: 3
 3: 10
 4: 9
 5: 8

Har ingen uppfattning: 1

12. Jag har i genomsnitt lagt ... timmar per vecka på kursen (inklusive schemalagd tid).



Antal svar: 33
 Medel: 23,6
 Median: 16-25

≤5: 1
 6-15: 6
 16-25: 8
 26-35: 12
 36-45: 2
 ≥46: 1

Har ingen uppfattning: 3

Kursledarens kommentarer

Läraren har inte lämnat några kommentarer

Studentrepresentantens kommentarer

Sammanställningen bygger på svar från ungefär hälften av de registrerade studenterna, vilket ger en ganska bra bild av hur kursen upplevts, även om den inte fångar alla perspektiv. Helhetsintrycket lutar åt det positiva hållet, där många placerar sina omdömen i den övre delen av skalan. Samtidigt finns en spridning i svaren som visar att upplevelsen inte är helt entydig. De flesta verkar tycka att kursen är bra eller ganska bra, medan en mindre grupp är

mer kritisk. När det gäller kopplingen mellan kursens innehåll och lärandemålen uppfattas den överlag som tydlig, men här finns också en del studenter som är mer tveksamma eller neutrala i sina bedömningar.

Flera studenter uppskattar att kursen tar upp många olika perspektiv, som hållbarhet, politik och ekonomi, och tycker att det gör innehållet både intressant och lärorikt. Samtidigt är det också flera som upplever att kursen blir lite spretig, och att fokus ibland hamnar för långt från det som uppfattas som kärnan i utbildningen, särskilt när det gäller mer konkreta delar som växt, djur och landsbygd. Det finns även synpunkter på att innehållet inte alltid känns helt anpassat till den egna inriktningen.

En återkommande synpunkt handlar om kursens upplägg. Flera studenter tycker att instruktionerna ibland är otydliga och att strukturen kunde vara mer genomarbetad. Det lyfts också att mängden obligatoriska moment upplevs som hög, vilket kan göra det svårare att styra sina studier själv och i vissa fall påverkar motivationen negativt. Samtidigt finns det tydligt positiva inslag, som engagerade lärare, uppskattade seminarier och moment som bidrar till diskussion och reflektion. Flera studenter önskar dock fler praktiska inslag, som studiebesök, samt större flexibilitet, till exempel genom fler inspelade föreläsningar. Sammantaget framstår kursen som innehållsrik och ambitiös, men med utvecklingspotential när det gäller tydlighet och balans i upplägget.

Kontakta support: support@slu.se - 018-67 6600