



## Växtskydd och mikrobiologi BI1366, 40006.2526

15 Hp

Studietakt = 100%

Nivå och djup = Grund

Kursledare = Paul Becher, Salla Marttila

### Värderingsresultat

---

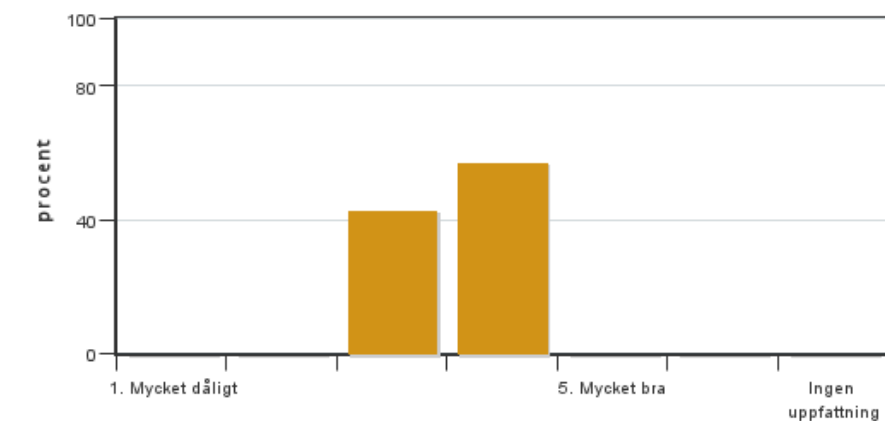
Värderingsperiod: 2026-05-31 - 2026-06-21

Antal svar 7  
Studentantal 16  
Svarsfrekvens 43 %

### Obligatoriska standardfrågor

---

#### 1. Mitt helhetsintryck av kursen är:

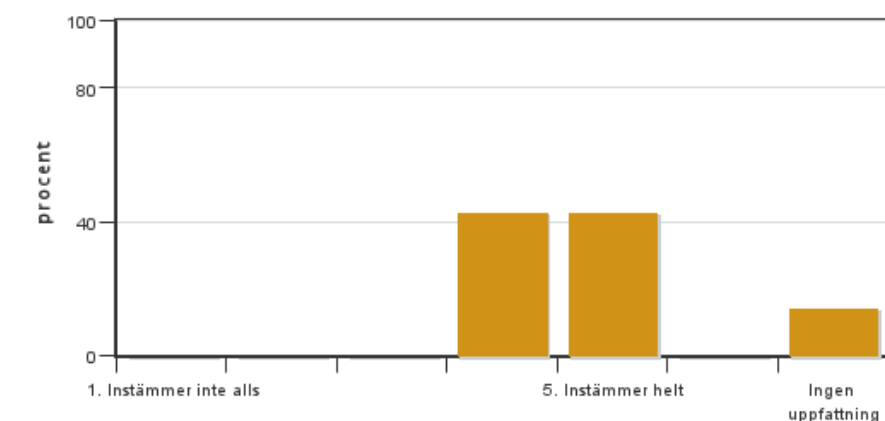


Antal svar: 7  
Medel: 3,6  
Median: 4

1: 0  
2: 0  
3: 3  
4: 4  
5: 0

Har ingen uppfattning: 0

#### 2. Jag anser att kursens innehåll hade en tydlig koppling till kursens lärandemål.

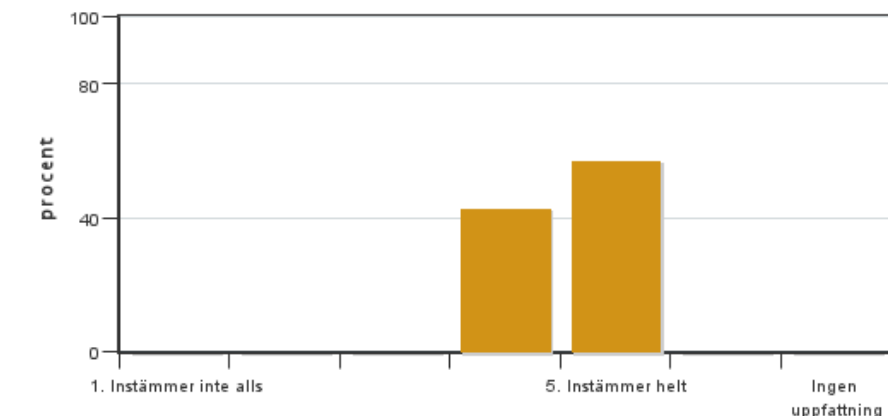


Antal svar: 7  
Medel: 4,5  
Median: 4

1: 0  
2: 0  
3: 0  
4: 3  
5: 3

Har ingen uppfattning: 1

**3. Mina förkunskaper var tillräckliga för att tillgodogöra mig kursen.**

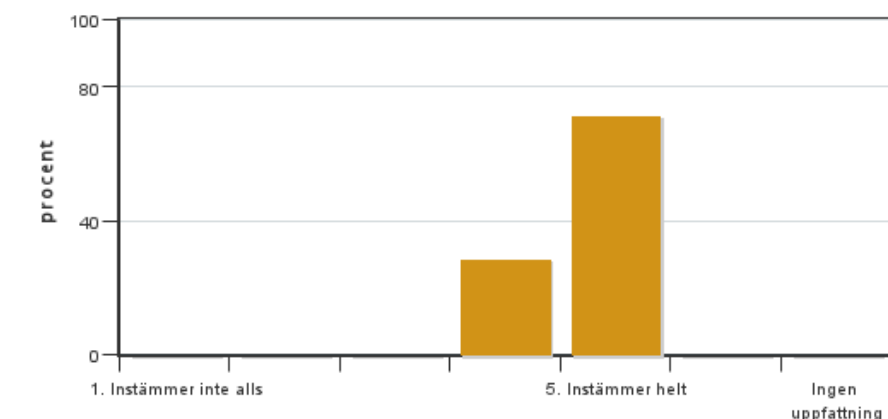


Antal svar: 7  
Medel: 4,6  
Median: 5

1: 0  
2: 0  
3: 0  
4: 3  
5: 4

Har ingen uppfattning: 0

**4. Jag anser att kursinformationen var lättillgänglig.**

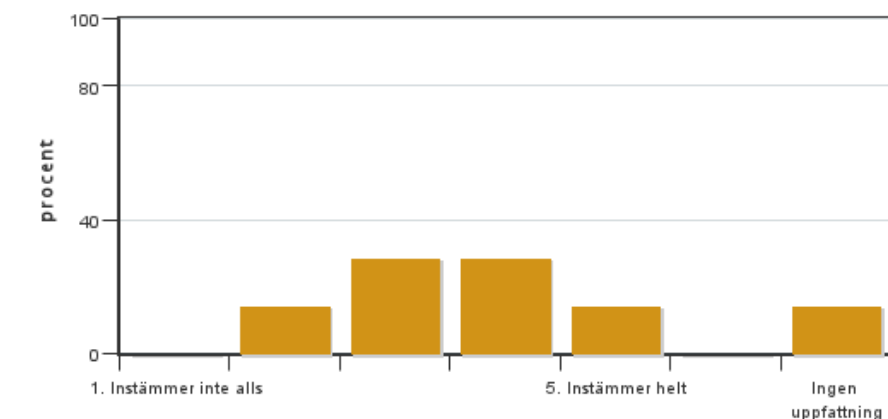


Antal svar: 7  
Medel: 4,7  
Median: 5

1: 0  
2: 0  
3: 0  
4: 2  
5: 5

Har ingen uppfattning: 0

**5. Kursens lärandemoment (föreläsningar, litteratur, övningar med mera) har stöttat mitt lärande.**



Antal svar: 7  
Medel: 3,5  
Median: 3

1: 0  
2: 1  
3: 2  
4: 2  
5: 1

Har ingen uppfattning: 1

**6. Jag anser att den sociala lärmiljön har varit inkluderande där olika tankar respekterades.**



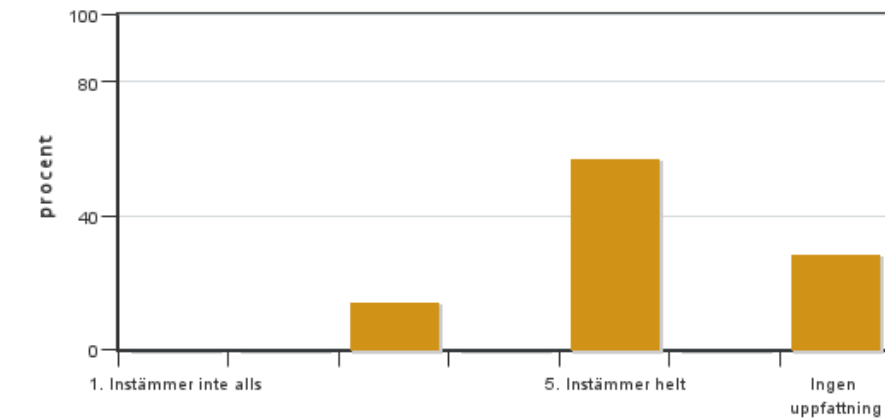
Antal svar: 7  
Medel: 5,0  
Median: 5

1: 0  
2: 0  
3: 0  
4: 0  
5: 7



Har ingen uppfattning: 0

**7. Jag anser att den fysiska lärmiljön (exempelvis lokaler och utrustning) var tillfredställande.**



Antal svar: 7

Medel: 4,6

Median: 5

1: 0

2: 0

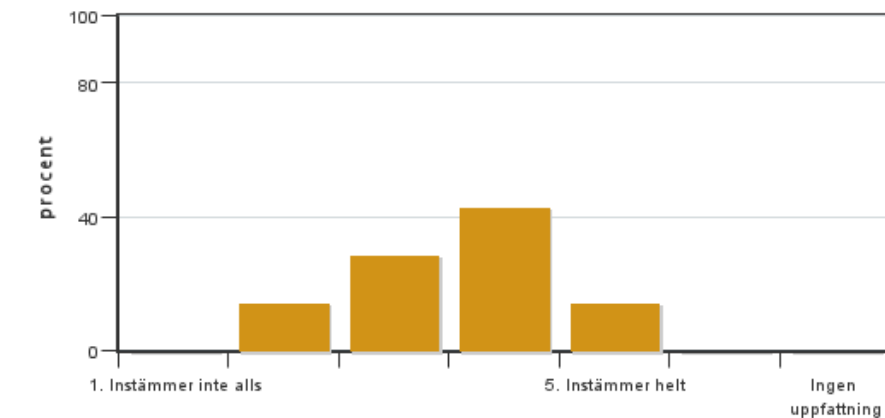
3: 1

4: 0

5: 4

Har ingen uppfattning: 2

**8. Examinationen/-erna gav mig möjlighet att visa vad jag lärt mig under kursen, se lärandemål.**



Antal svar: 7

Medel: 3,6

Median: 4

1: 0

2: 1

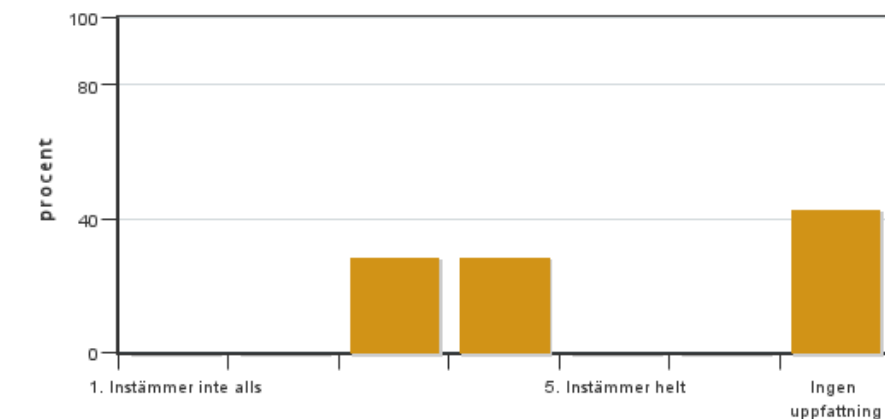
3: 2

4: 3

5: 1

Har ingen uppfattning: 0

**9. Jag anser att kursen har berört hållbar utveckling (miljömässig, social och/eller ekonomisk hållbarhet).**



Antal svar: 7

Medel: 3,5

Median: 3

1: 0

2: 0

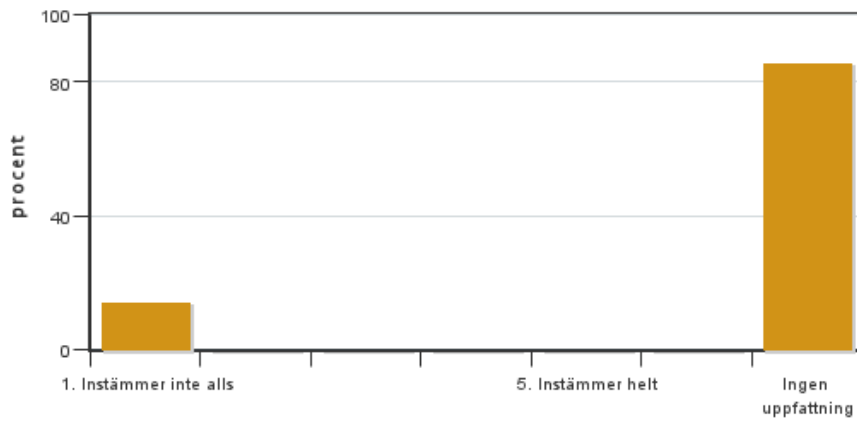
3: 2

4: 2

5: 0

Har ingen uppfattning: 3

**10. Jag anser att kursen har berört ett genus- och jämställdhetsperspektiv i innehåll och praktik (t. ex. perspektiv på ämnet, kurslitteratur, fördelning av taltid och förekomst av härskartekniker).**

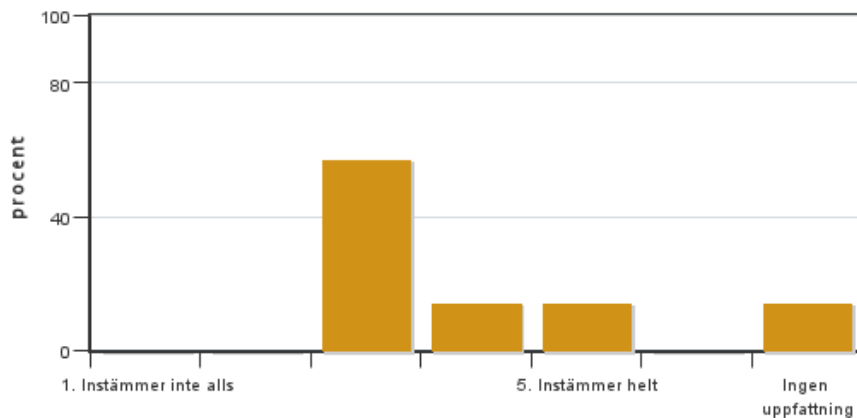


Antal svar: 7  
 Medel: 1,0  
 Median: 1

1: 1  
 2: 0  
 3: 0  
 4: 0  
 5: 0

Har ingen uppfattning: 6

### 11. Jag anser att kursen har berört internationella perspektiv.

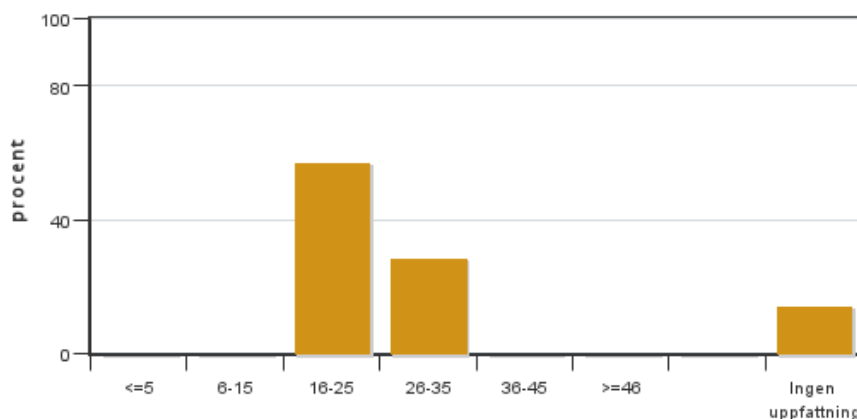


Antal svar: 7  
 Medel: 3,5  
 Median: 3

1: 0  
 2: 0  
 3: 4  
 4: 1  
 5: 1

Har ingen uppfattning: 1

### 12. Jag har i genomsnitt lagt ... timmar per vecka på kursen (inklusive schemalagd tid).



Antal svar: 7  
 Medel: 23,3  
 Median: 16-25

≤5: 0  
 6-15: 0  
 16-25: 4  
 26-35: 2  
 36-45: 0  
 ≥46: 0

Har ingen uppfattning: 1

## Egna frågor

13. Vill du tillägga något om Mikrobiologi- eller Växtskydds delen av kursen? Alla kommentarer är välkomna, tack!

## **Kursledarens kommentarer**

---

Läraren har inte lämnat några kommentarer

## **Studentrepresentantens kommentarer**

---

Studentrepresentanten har inte lämnat några kommentarer

---

Kontakta support: [support@slu.se](mailto:support@slu.se) - 018-67 6600