



Studio - Platsgestaltning och växtkännedom LK0456, 40084.2526

15 Hp
Studietakt = 100%
Nivå och djup = Grund
Kursledare = Marina Queiroz

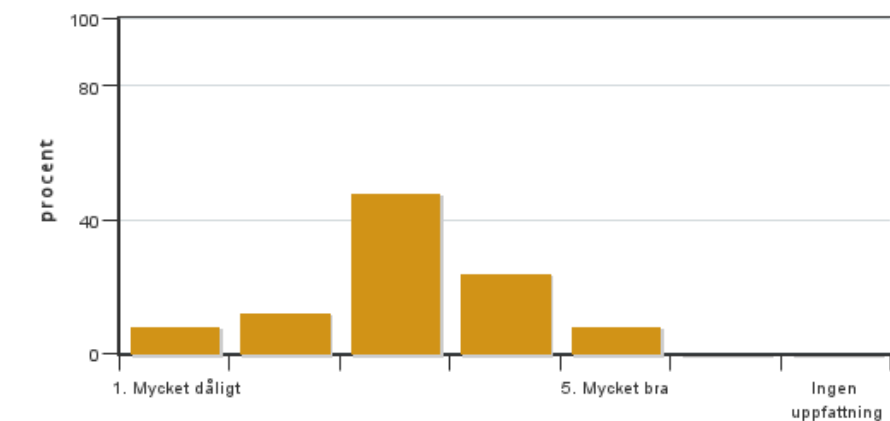
Värderingsresultat

Värderingsperiod: 2026-05-31 - 2026-06-21

Antal svar 25
Studentantal 65
Svarsfrekvens 38 %

Obligatoriska standardfrågor

1. Mitt helhetsintryck av kursen är:

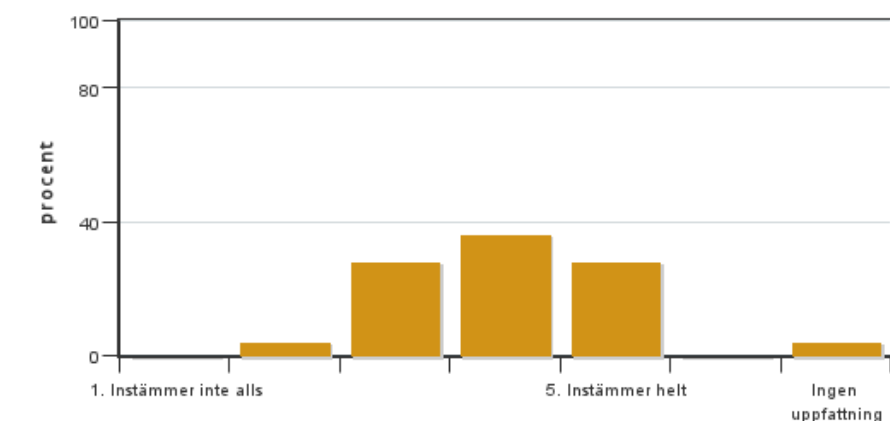


Antal svar: 25
Medel: 3,1
Median: 3

1: 2
2: 3
3: 12
4: 6
5: 2

Har ingen uppfattning: 0

2. Jag anser att kursens innehåll hade en tydlig koppling till kursens lärandemål.

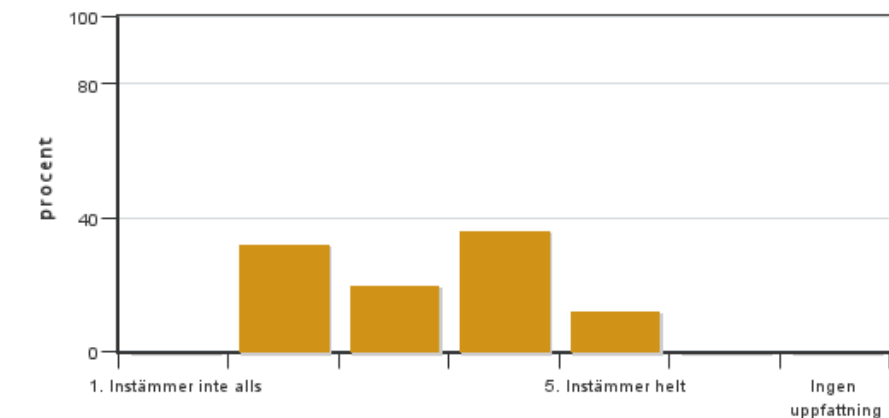


Antal svar: 25
Medel: 3,9
Median: 4

1: 0
2: 1
3: 7
4: 9
5: 7

Har ingen uppfattning: 1

3. Mina förkunskaper var tillräckliga för att tillgodogöra mig kursen.

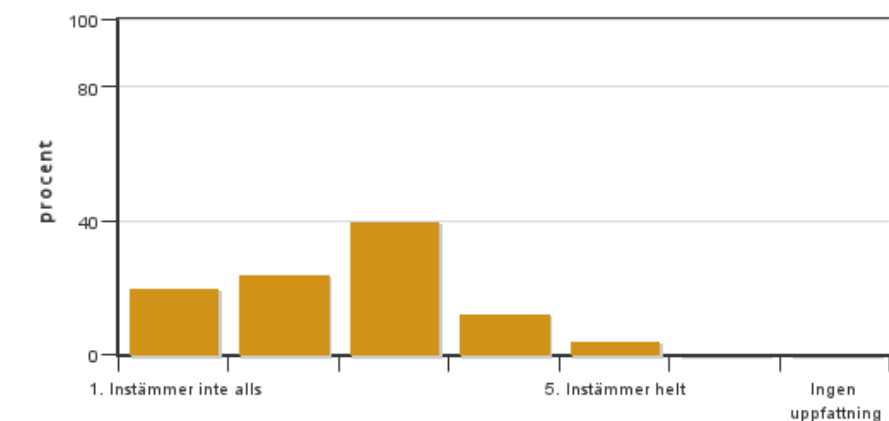


Antal svar: 25
Medel: 3,3
Median: 3

1: 0
2: 8
3: 5
4: 9
5: 3

Har ingen uppfattning: 0

4. Jag anser att kursinformationen var lättillgänglig.

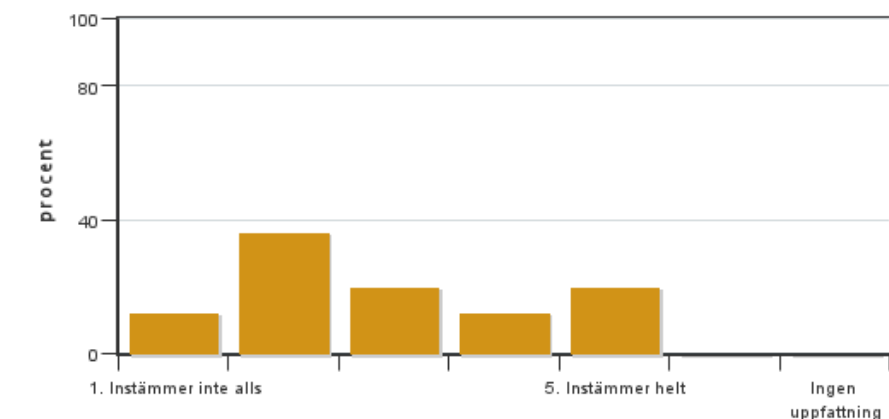


Antal svar: 25
Medel: 2,6
Median: 3

1: 5
2: 6
3: 10
4: 3
5: 1

Har ingen uppfattning: 0

5. Kursens lärandemoment (föreläsningar, litteratur, övningar med mera) har stöttat mitt lärande.

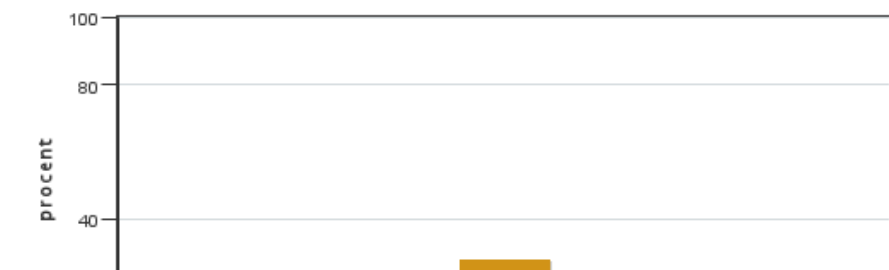


Antal svar: 25
Medel: 2,9
Median: 3

1: 3
2: 9
3: 5
4: 3
5: 5

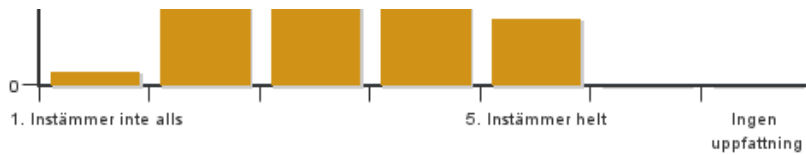
Har ingen uppfattning: 0

6. Jag anser att den sociala lärmiljön har varit inkluderande där olika tankar respekterades.



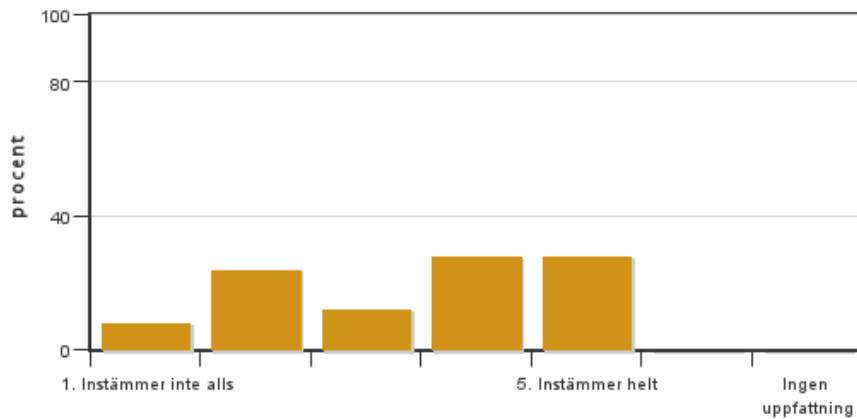
Antal svar: 25
Medel: 3,4
Median: 3

1: 1
2: 6
3: 6
4: 7
5: 5



Har ingen uppfattning: 0

7. Jag anser att den fysiska lärmiljön (exempelvis lokaler och utrustning) var tillfredställande.

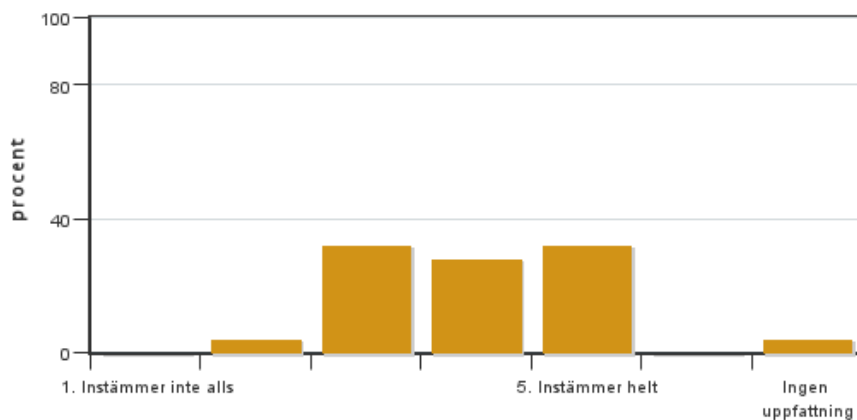


Antal svar: 25
Medel: 3,4
Median: 4

1: 2
2: 6
3: 3
4: 7
5: 7

Har ingen uppfattning: 0

8. Examinationen/-erna gav mig möjlighet att visa vad jag lärt mig under kursen, se lärandemål.

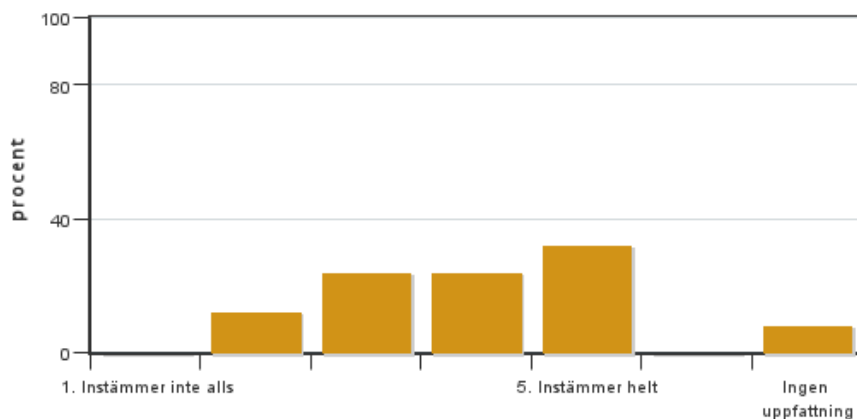


Antal svar: 25
Medel: 3,9
Median: 4

1: 0
2: 1
3: 8
4: 7
5: 8

Har ingen uppfattning: 1

9. Jag anser att kursen har berört hållbar utveckling (miljömässig, social och/eller ekonomisk hållbarhet).

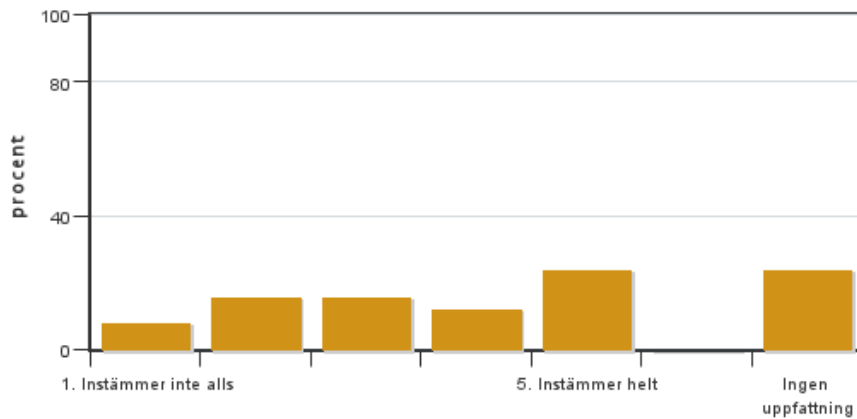


Antal svar: 25
Medel: 3,8
Median: 4

1: 0
2: 3
3: 6
4: 6
5: 8

Har ingen uppfattning: 2

10. Jag anser att kursen har berört ett genus- och jämställdhetsperspektiv i innehåll och praktik (t. ex. perspektiv på ämnet, kurslitteratur, fördelning av taltid och förekomst av härskartekniker).

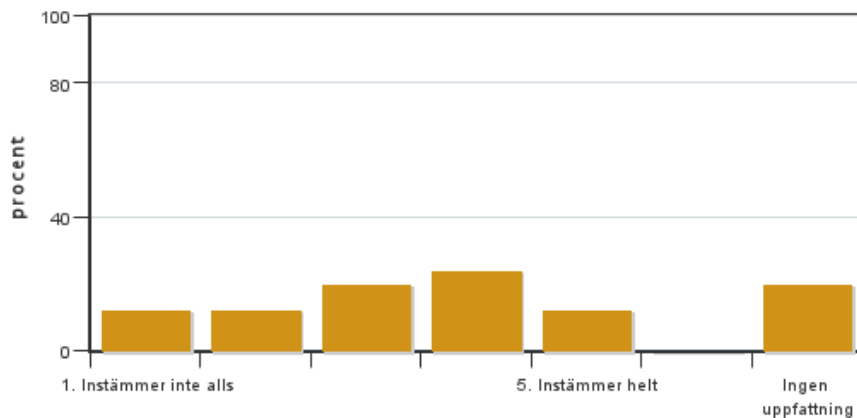


Antal svar: 25
 Medel: 3,4
 Median: 3

1: 2
 2: 4
 3: 4
 4: 3
 5: 6

Har ingen uppfattning: 6

11. Jag anser att kursen har berört internationella perspektiv.

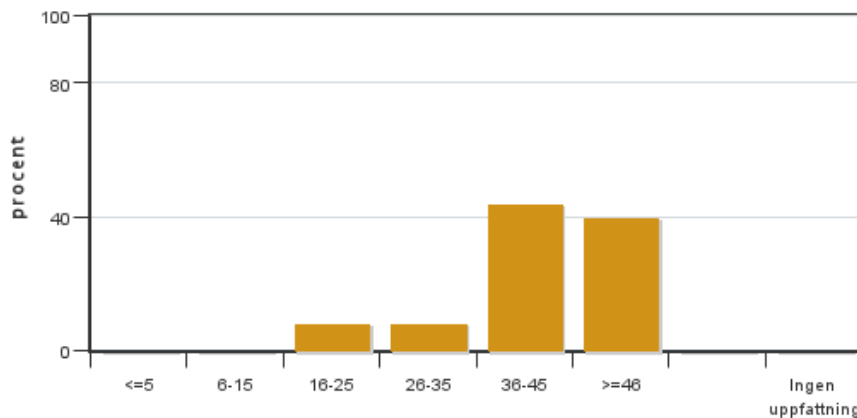


Antal svar: 25
 Medel: 3,2
 Median: 3

1: 3
 2: 3
 3: 5
 4: 6
 5: 3

Har ingen uppfattning: 5

12. Jag har i genomsnitt lagt ... timmar per vecka på kursen (inklusive schemalagd tid).



Antal svar: 25
 Medel: 40,0
 Median: 36-45

≤5: 0
 6-15: 0
 16-25: 2
 26-35: 2
 36-45: 11
 ≥46: 10

Har ingen uppfattning: 0

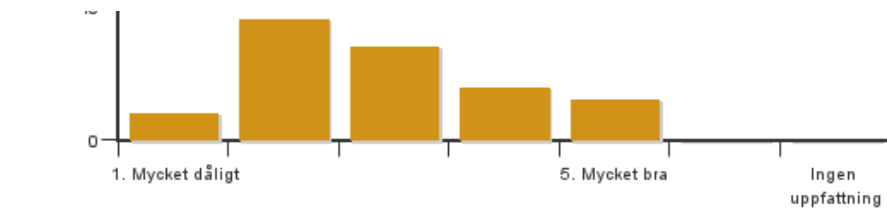
Egna frågor

13. Mitt helhetsintryck av studiodelen (La) av kursen är:



Antal svar: 25
 Medel: 2,9
 Median: 3

1: 2
 2: 9
 3: 7



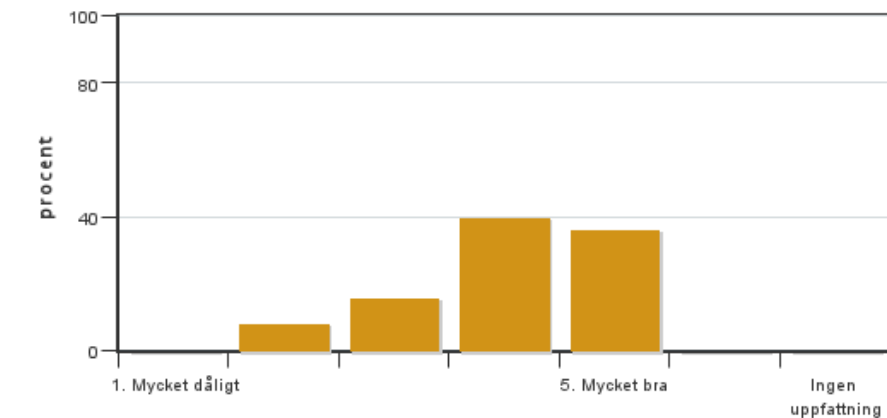
4: 4

5: 3

Har ingen uppfattning: 0

14. Andelen tid för eget arbete med gestaltningsprojektet (inklusive handledning på sal) är väl avvägd i förhållande till den tid som schemalagts för inspirerande och vägledande moment som att bygga på sin repertoar genom förebilder, timskisser och exkursion.

14. Mitt helhetsintryck av växtkännedomdelen av kursen är:



Antal svar: 25

Medel: 4,0

Median: 4

1: 0

2: 2

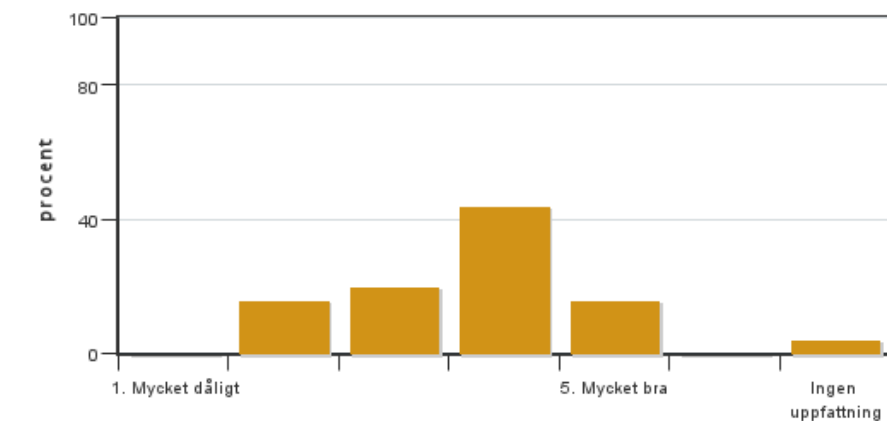
3: 4

4: 10

5: 9

Har ingen uppfattning: 0

15. Hur upplever du att kursens olika delar (LA och VK) samspelar?



Antal svar: 25

Medel: 3,6

Median: 4

1: 0

2: 4

3: 5

4: 11

5: 4

Har ingen uppfattning: 1

16. Saknar du någonting i kursen?

16. Nu när du testat några olika typer av schan, vad tycker du fungerar bäst? Schema i pdf-form, schema i Canvaskalendern eller Timeedit?

16. Finns det någonting annat som du vill framföra till kursledningen?

Kursledarens kommentarer

Läraren har inte lämnat några kommentarer

Studentrepresentantens kommentarer

Studentrepresentanten har inte lämnat några kommentarer

Kontakta support: support@slu.se - 018-67 6600