



Studio - staden LK0160, 40080.2526

15 Hp
Studietakt = 100%
Nivå och djup = Grund
Kursledare = Anna Robling

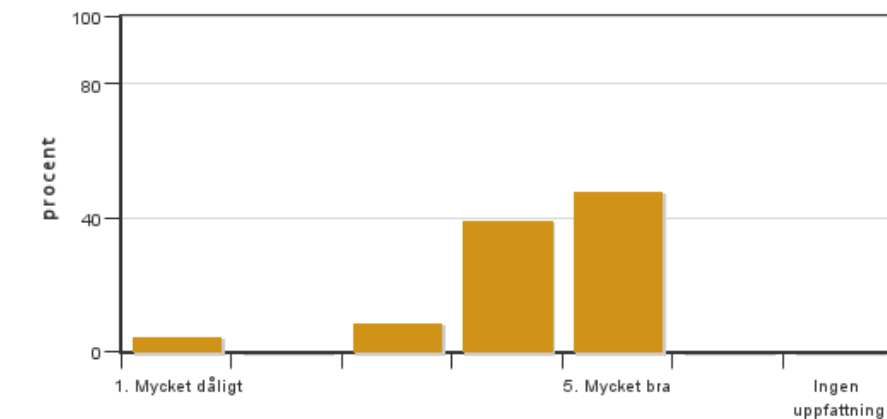
Värderingsresultat

Värderingsperiod: 2026-05-31 - 2026-06-21

Antal svar 23
Studentantal 30
Svarsfrekvens 76 %

Obligatoriska standardfrågor

1. Mitt helhetsintryck av kursen är:

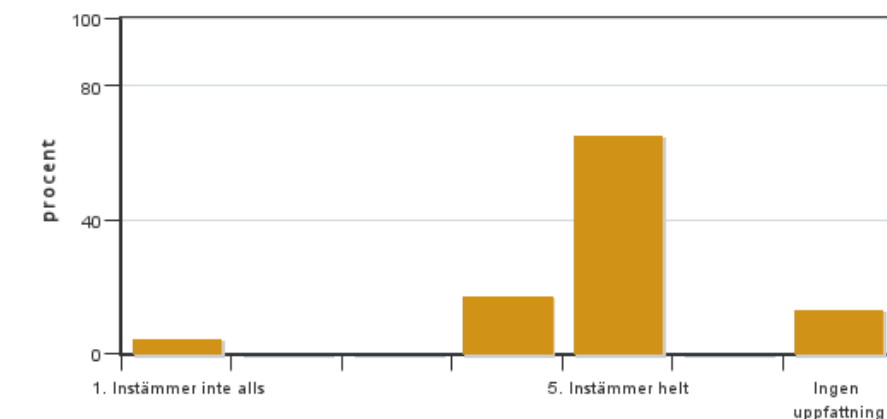


Antal svar: 23
Medel: 4,3
Median: 4

1: 1
2: 0
3: 2
4: 9
5: 11

Har ingen uppfattning: 0

2. Jag anser att kursens innehåll hade en tydlig koppling till kursens lärandemål.

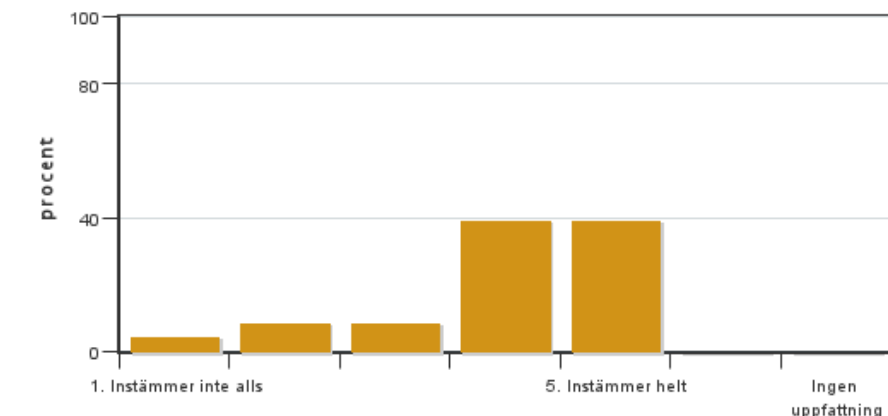


Antal svar: 23
Medel: 4,6
Median: 5

1: 1
2: 0
3: 0
4: 4
5: 15

Har ingen uppfattning: 3

3. Mina förkunskaper var tillräckliga för att tillgodogöra mig kursen.

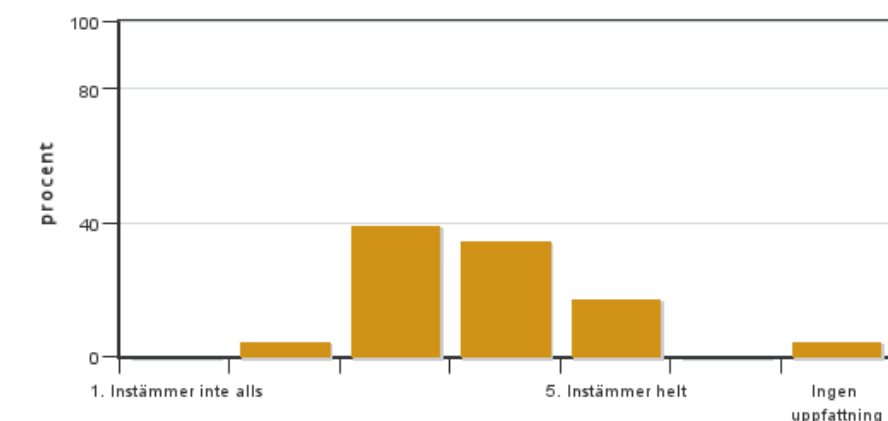


Antal svar: 23
Medel: 4,0
Median: 4

1: 1
2: 2
3: 2
4: 9
5: 9

Har ingen uppfattning: 0

4. Jag anser att kursinformationen var lättillgänglig.

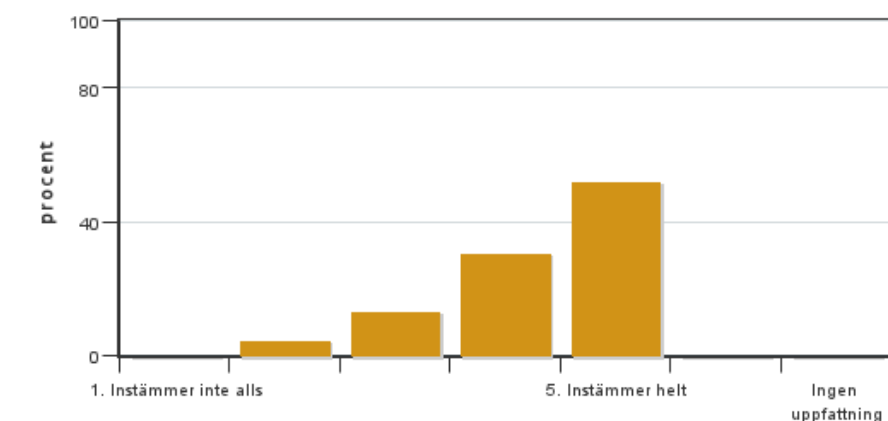


Antal svar: 23
Medel: 3,7
Median: 4

1: 0
2: 1
3: 9
4: 8
5: 4

Har ingen uppfattning: 1

5. Kursens lärandemoment (föreläsningar, litteratur, övningar med mera) har stöttat mitt lärande.

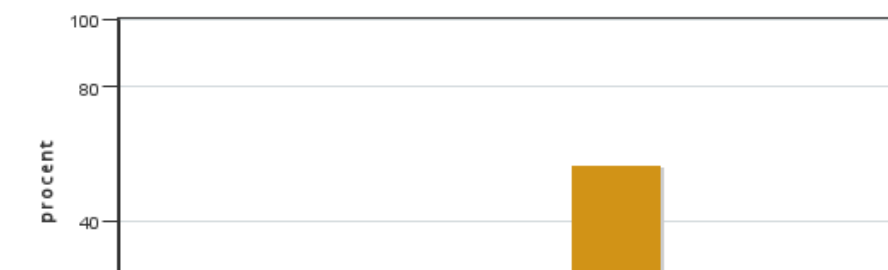


Antal svar: 23
Medel: 4,3
Median: 5

1: 0
2: 1
3: 3
4: 7
5: 12

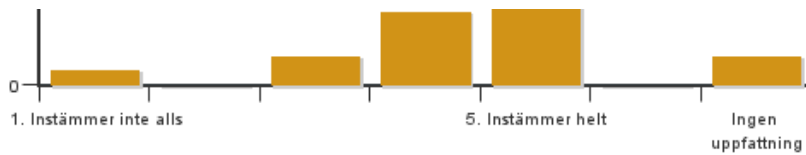
Har ingen uppfattning: 0

6. Jag anser att den sociala lärmiljön har varit inkluderande där olika tankar respekterades.



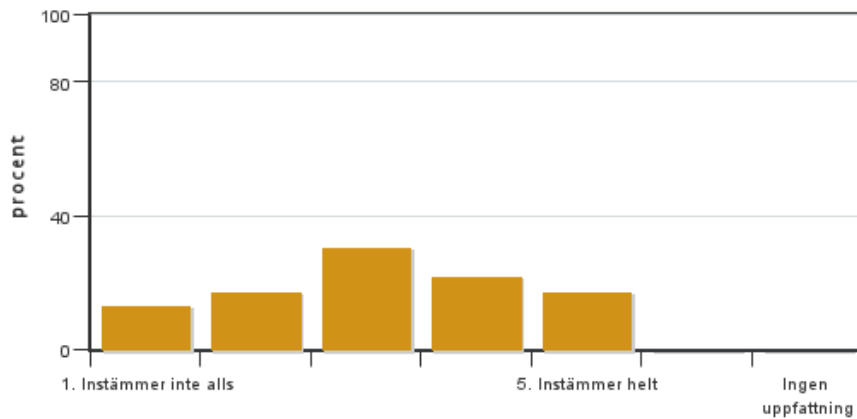
Antal svar: 23
Medel: 4,4
Median: 5

1: 1
2: 0
3: 2
4: 5
5: 13



Har ingen uppfattning: 2

7. Jag anser att den fysiska lärmiljön (exempelvis lokaler och utrustning) var tillfredställande.



Antal svar: 23

Medel: 3,1

Median: 3

1: 3

2: 4

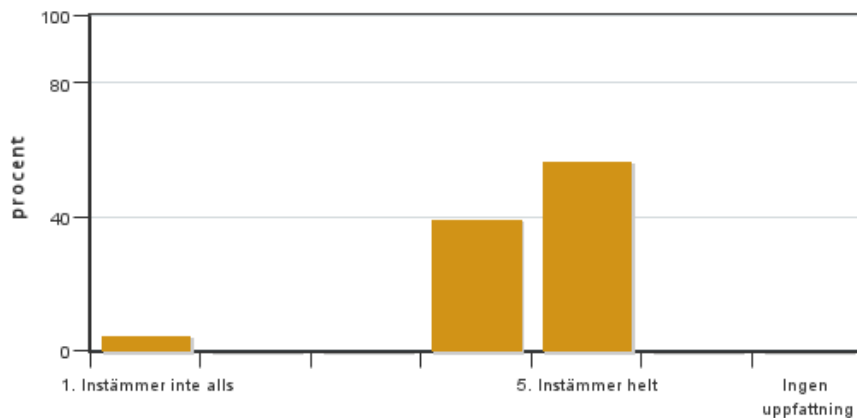
3: 7

4: 5

5: 4

Har ingen uppfattning: 0

8. Examinationen/-erna gav mig möjlighet att visa vad jag lärt mig under kursen, se lärandemål.



Antal svar: 23

Medel: 4,4

Median: 5

1: 1

2: 0

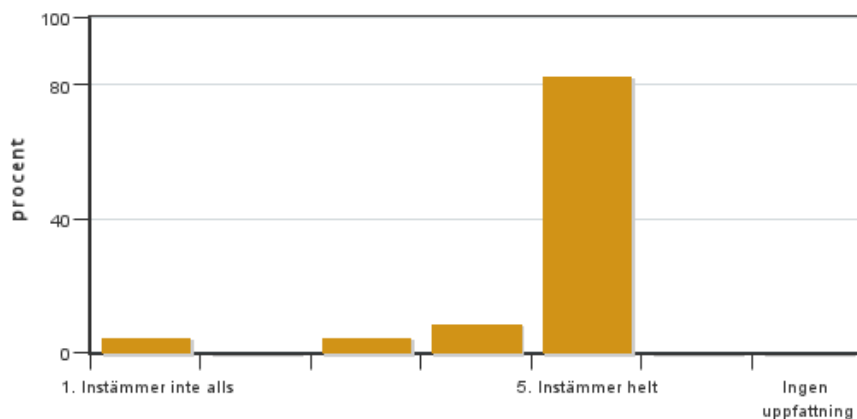
3: 0

4: 9

5: 13

Har ingen uppfattning: 0

9. Jag anser att kursen har berört hållbar utveckling (miljömässig, social och/eller ekonomisk hållbarhet).



Antal svar: 23

Medel: 4,7

Median: 5

1: 1

2: 0

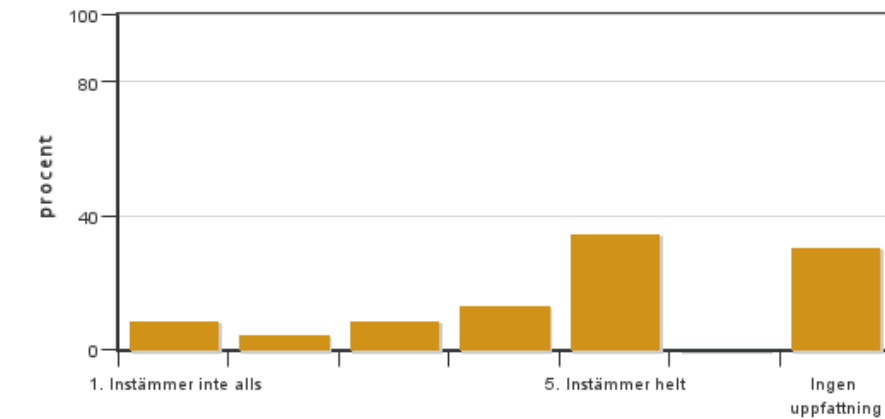
3: 1

4: 2

5: 19

Har ingen uppfattning: 0

10. Jag anser att kursen har berört ett genus- och jämställdhetsperspektiv i innehåll och praktik (t. ex. perspektiv på ämnet, kurslitteratur, fördelning av taltid och förekomst av härskartekniker).

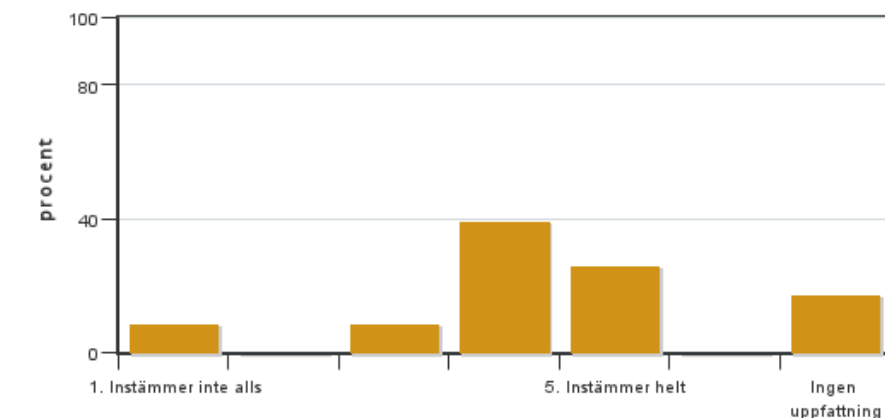


Antal svar: 23
Medel: 3,9
Median: 4

1: 2
2: 1
3: 2
4: 3
5: 8

Har ingen uppfattning: 7

11. Jag anser att kursen har berört internationella perspektiv.

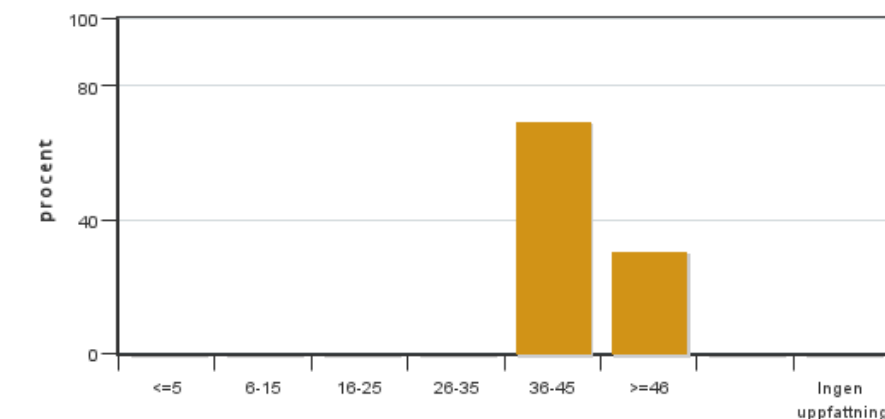


Antal svar: 23
Medel: 3,9
Median: 4

1: 2
2: 0
3: 2
4: 9
5: 6

Har ingen uppfattning: 4

12. Jag har i genomsnitt lagt ... timmar per vecka på kursen (inklusive schemalagd tid).



Antal svar: 23
Medel: 41,8
Median: 36-45

≤5: 0
6-15: 0
16-25: 0
26-35: 0
36-45: 16
≥46: 7

Har ingen uppfattning: 0

Kursledarens kommentarer

Läraren har inte lämnat några kommentarer

Studentrepresentantens kommentarer

En väl genomförd kurs med ett mycket gott omdöme, bland annat när det kommer till handledning, innehåll och examinationsform.

Bland det negativa som lyfts hittar vi framförallt återkommande kommentarer om bristande förkunskaper, främst i de

olika datorprogrammen (Adobe, Sketchup och AutoCAD), samt kommentarer om ett högt tempo med många timmar på sal, något som också återkommer i utvärderingarna till denna kurs.

Men bortsett från det är det en övaväldigande majoritet positiva kommentarer. Dessa rör framförallt en engagerad kursledning och engagerade samt kompetenta handledare, ett spännande innehåll och en lärorik examinationsform, tydlig förankring till verkligheten och yrket, och nyttiga lärandemoment med bra föreläsningar och användbara workshops!

Kontakta support: support@slu.se - 018-67 6600