



Landskapsarkitekten i praktiken LK0248, 40076.2526

15 Hp
Studietakt = 100%
Nivå och djup = Avancerad
Kursledare = Bruno Santesson

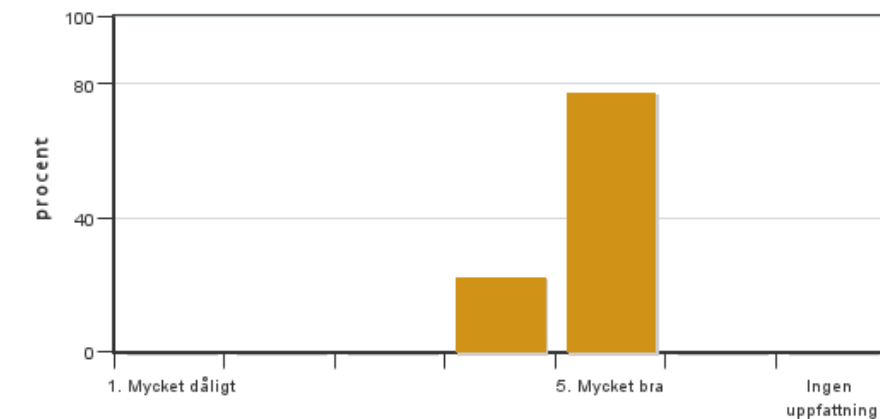
Värderingsresultat

Värderingsperiod: 2026-05-31 - 2026-06-21

Antal svar 9
Studentantal 12
Svarsfrekvens 75 %

Obligatoriska standardfrågor

1. Mitt helhetsintryck av kursen är:

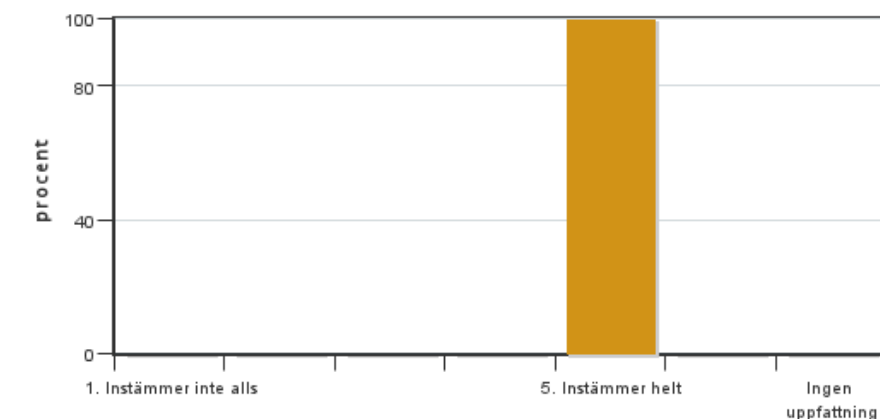


Antal svar: 9
Medel: 4,8
Median: 5

1: 0
2: 0
3: 0
4: 2
5: 7

Har ingen uppfattning: 0

2. Jag anser att kursens innehåll hade en tydlig koppling till kursens lärandemål.

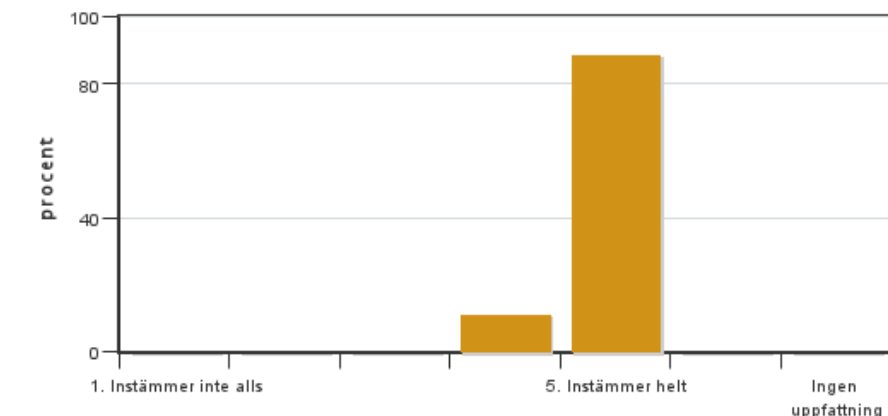


Antal svar: 9
Medel: 5,0
Median: 5

1: 0
2: 0
3: 0
4: 0
5: 9

Har ingen uppfattning: 0

3. Mina förkunskaper var tillräckliga för att tillgodogöra mig kursen.

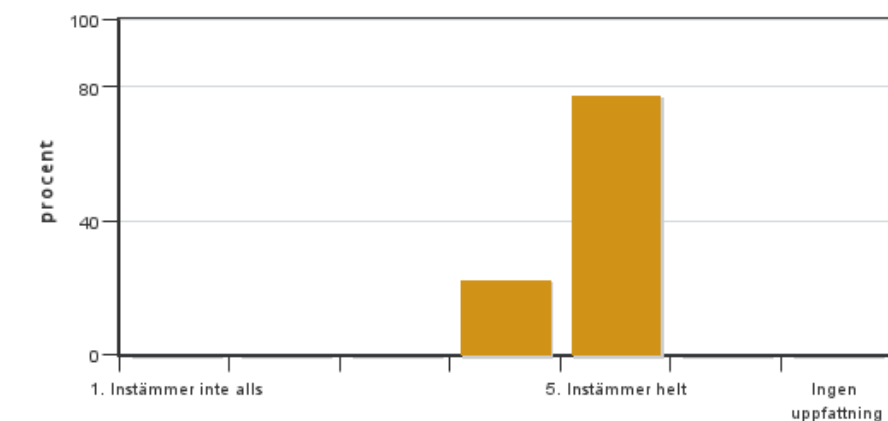


Antal svar: 9
Medel: 4,9
Median: 5

1: 0
2: 0
3: 0
4: 1
5: 8

Har ingen uppfattning: 0

4. Jag anser att kursinformationen var lättillgänglig.

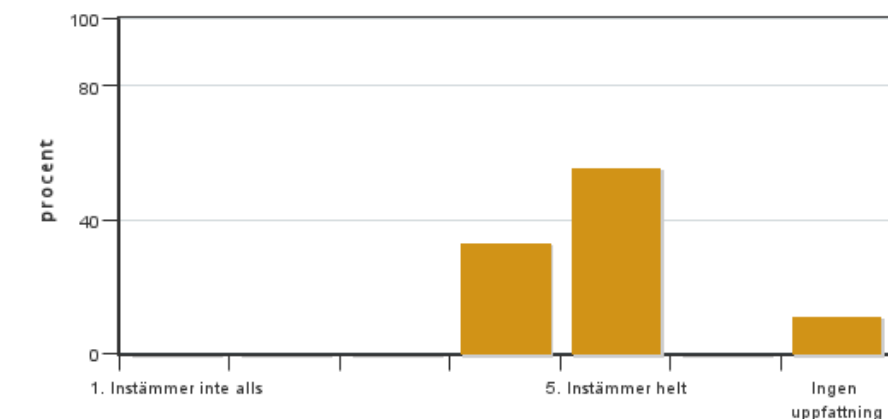


Antal svar: 9
Medel: 4,8
Median: 5

1: 0
2: 0
3: 0
4: 2
5: 7

Har ingen uppfattning: 0

5. Kursens lärandemoment (föreläsningar, litteratur, övningar med mera) har stöttat mitt lärande.



Antal svar: 9
Medel: 4,6
Median: 5

1: 0
2: 0
3: 0
4: 3
5: 5

Har ingen uppfattning: 1

6. Jag anser att den sociala lärmiljön har varit inkluderande där olika tankar respekterades.



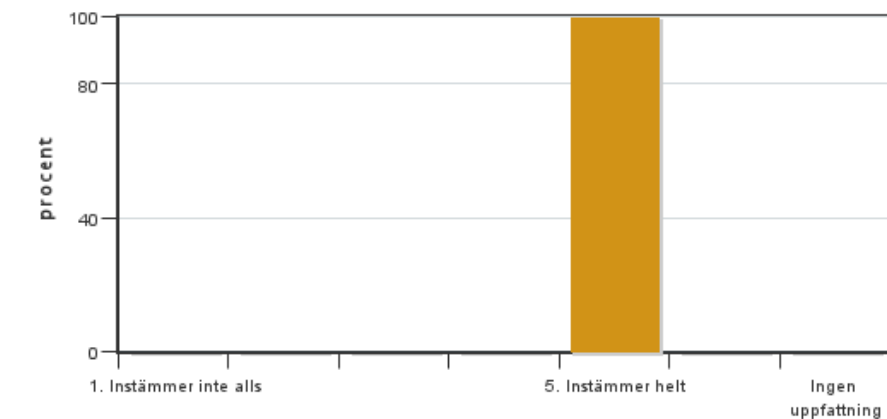
Antal svar: 9
Medel: 4,9
Median: 5

1: 0
2: 0
3: 0
4: 1
5: 8



Har ingen uppfattning: 0

7. Jag anser att den fysiska lärmiljön (exempelvis lokaler och utrustning) var tillfredställande.



Antal svar: 9

Medel: 5,0

Median: 5

1: 0

2: 0

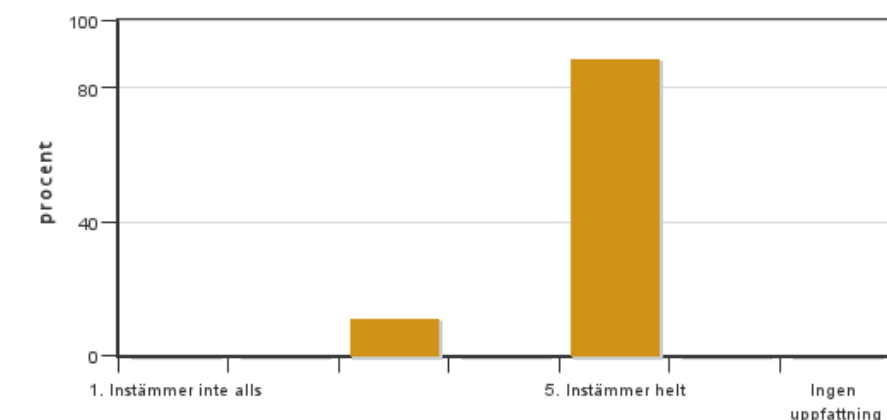
3: 0

4: 0

5: 9

Har ingen uppfattning: 0

8. Examinationen/-erna gav mig möjlighet att visa vad jag lärt mig under kursen, se lärandemål.



Antal svar: 9

Medel: 4,8

Median: 5

1: 0

2: 0

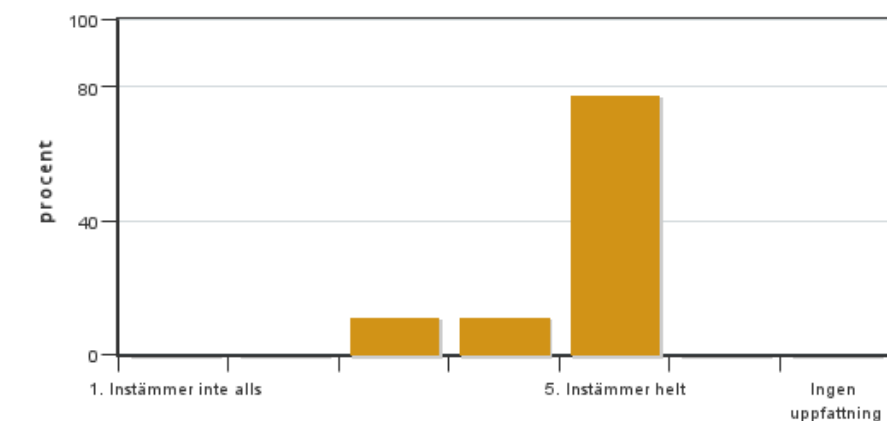
3: 1

4: 0

5: 8

Har ingen uppfattning: 0

9. Jag anser att kursen har berört hållbar utveckling (miljömässig, social och/eller ekonomisk hållbarhet).



Antal svar: 9

Medel: 4,7

Median: 5

1: 0

2: 0

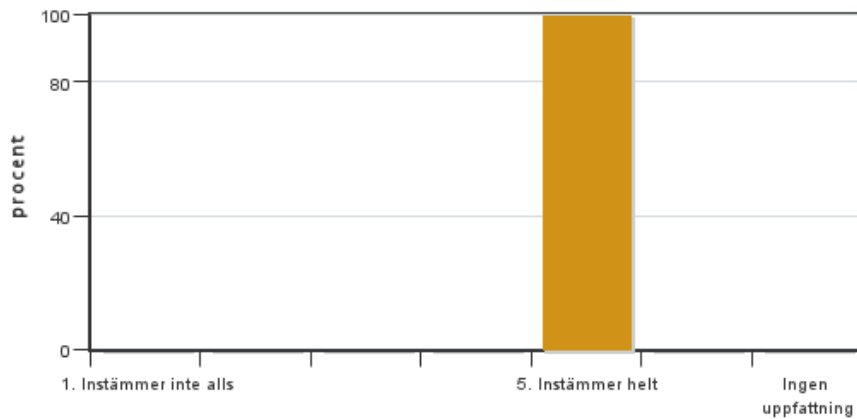
3: 1

4: 1

5: 7

Har ingen uppfattning: 0

10. Jag anser att kursen har berört ett genus- och jämställdhetsperspektiv i innehåll och praktik (t. ex. perspektiv på ämnet, kurslitteratur, fördelning av taltid och förekomst av härskartekniker).

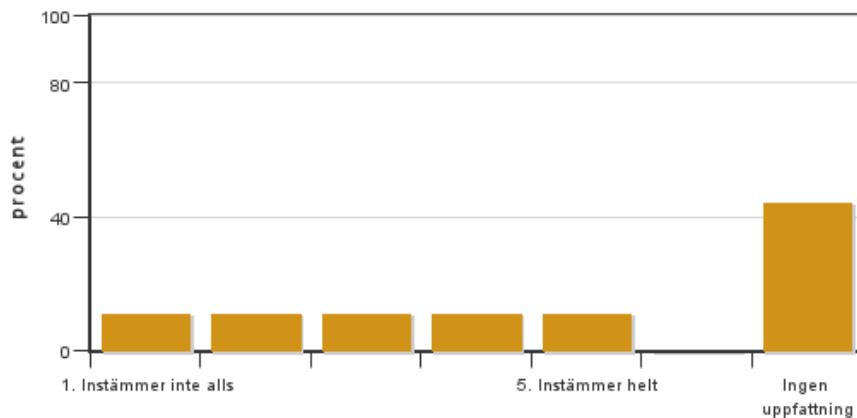


Antal svar: 9
 Medel: 5,0
 Median: 5

1: 0
 2: 0
 3: 0
 4: 0
 5: 9

Har ingen uppfattning: 0

11. Jag anser att kursen har berört internationella perspektiv.

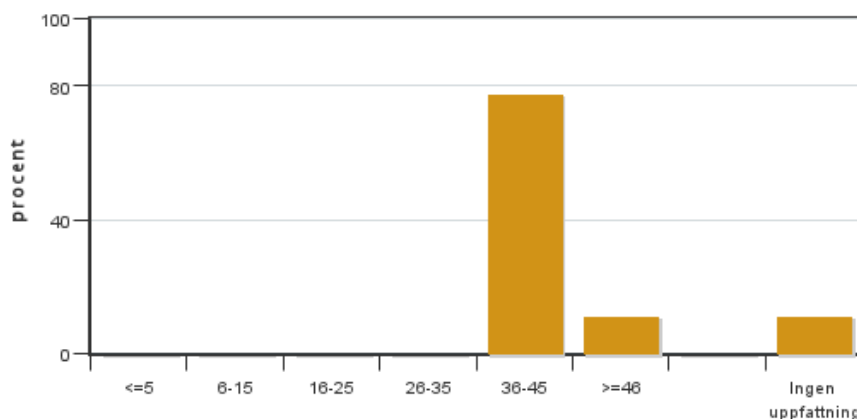


Antal svar: 9
 Medel: 3,0
 Median: 3

1: 1
 2: 1
 3: 1
 4: 1
 5: 1

Har ingen uppfattning: 4

12. Jag har i genomsnitt lagt ... timmar per vecka på kursen (inklusive schemalagd tid).



Antal svar: 9
 Medel: 40,8
 Median: 36-45

≤5: 0
 6-15: 0
 16-25: 0
 26-35: 0
 36-45: 7
 ≥46: 1

Har ingen uppfattning: 1

Kursledarens kommentarer

Läraren har inte lämnat några kommentarer

Studentrepresentantens kommentarer

Kursens generella helhetsintryck var mycket positiv. De allra flesta upplevde kursen som bra och som en god förberedelse för arbetslivet. Flera kommentarer berörde fördelarna med praktik vilket bland annat varit att få prova på arbetslivet, knyta kontakter samt att utbildningen lagt en bra grund för att kunna utföra praktiken. Det uppgavs också att praktikkursen gärna fått vara längre då det varit så bra och lärorikt!

Samtidigt har kursen varit individuell och därför kan upplevelsen vara anpassad efter den specifika praktikplats du varit på. Även om många upplevt det bra har någon annan känt att den specifika praktikplatsen inte levde upp till förväntningarna när det gäller tex arbetstiden.

Gällande kursens innehåll upplevdes föreläsningar och kurshäftet som bra. Det hade även varit önskvärt att få feedback från de olika inlämningarna. All information kopplad till kursen fanns även enbart i introduktionsföreläsningen, något som hade kunnat gjorts mer tydligt i själva kurshemsidan. Generellt fanns också ett önskemål att få mer och bättre programkunskaper tidigare i utbildningen, då allt praktiskt nu är centrerat enbart i praktikkursen.

Kontakta support: support@slu.se - 018-67 6600