



Landskapets historia och växtkännedom LK0457, 30113.2526

15 Hp
Studietakt = 100%
Nivå och djup = Grund
Kursledare = Gustav Berry

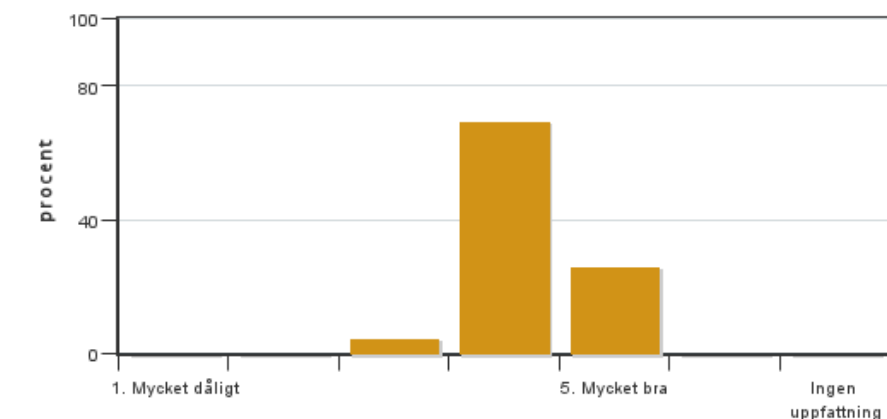
Värderingsresultat

Värderingsperiod: 2026-03-16 - 2026-04-06

Antal svar 23
Studentantal 67
Svarsfrekvens 34 %

Obligatoriska standardfrågor

1. Mitt helhetsintryck av kursen är:

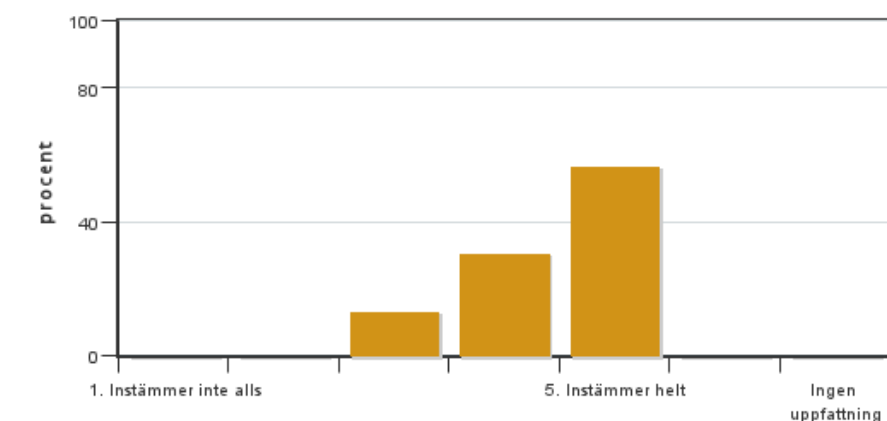


Antal svar: 23
Medel: 4,2
Median: 4

1: 0
2: 0
3: 1
4: 16
5: 6

Har ingen uppfattning: 0

2. Jag anser att kursens innehåll hade en tydlig koppling till kursens lärandemål.

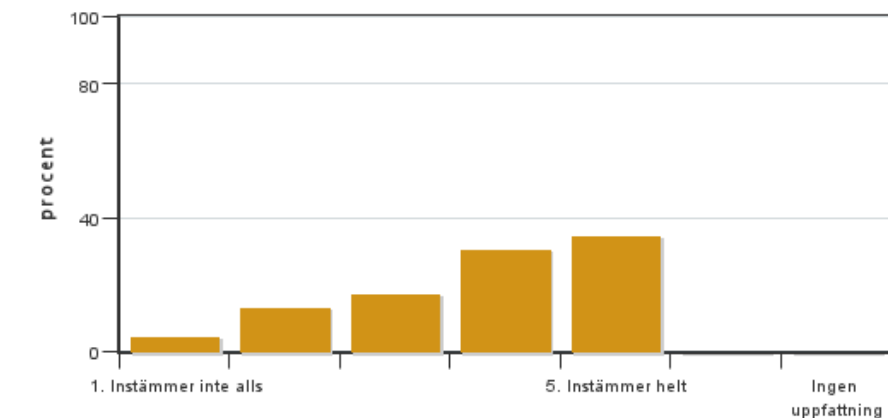


Antal svar: 23
Medel: 4,4
Median: 5

1: 0
2: 0
3: 3
4: 7
5: 13

Har ingen uppfattning: 0

3. Mina förkunskaper var tillräckliga för att tillgodogöra mig kursen.

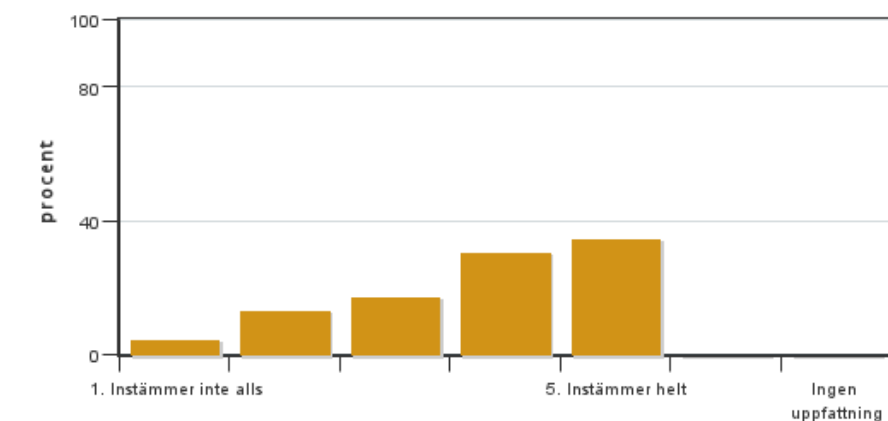


Antal svar: 23
Medel: 3,8
Median: 4

1: 1
2: 3
3: 4
4: 7
5: 8

Har ingen uppfattning: 0

4. Jag anser att kursinformationen var lättillgänglig.

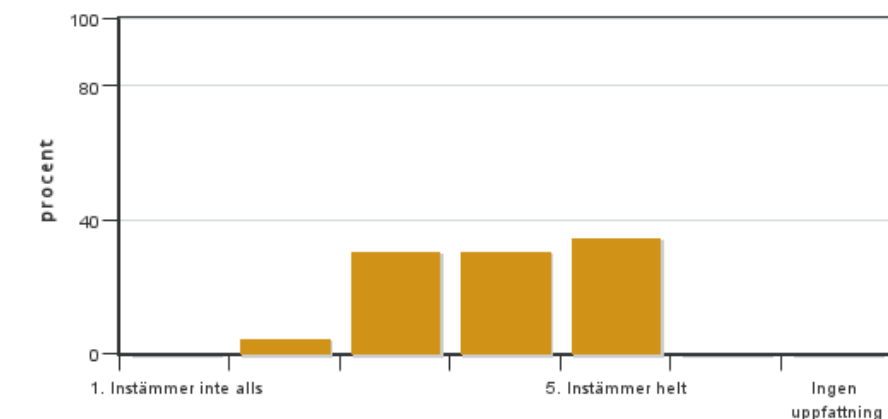


Antal svar: 23
Medel: 3,8
Median: 4

1: 1
2: 3
3: 4
4: 7
5: 8

Har ingen uppfattning: 0

5. Kursens lärandemoment (föreläsningar, litteratur, övningar med mera) har stöttat mitt lärande.

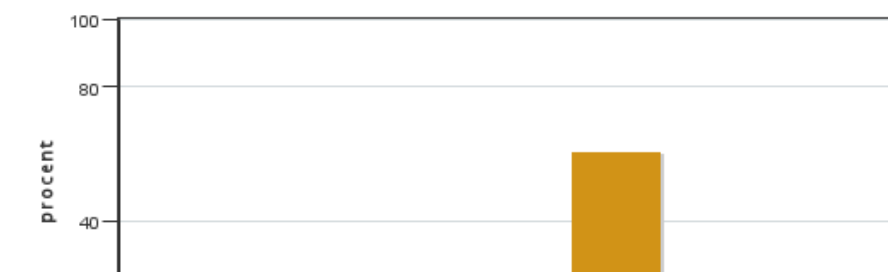


Antal svar: 23
Medel: 4,0
Median: 4

1: 0
2: 1
3: 7
4: 7
5: 8

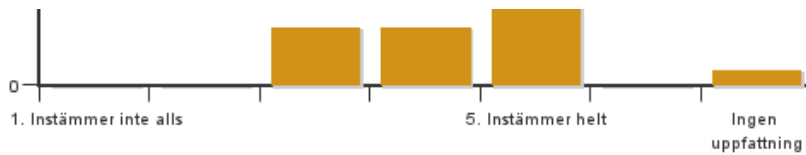
Har ingen uppfattning: 0

6. Jag anser att den sociala lärmiljön har varit inkluderande där olika tankar respekterades.



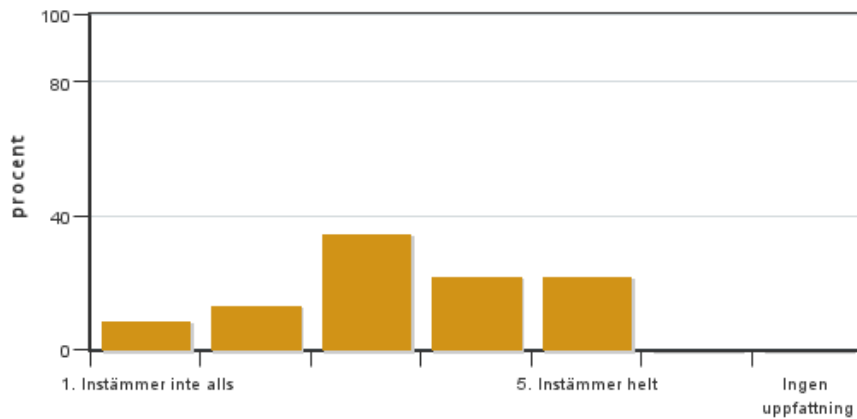
Antal svar: 23
Medel: 4,5
Median: 5

1: 0
2: 0
3: 4
4: 4
5: 14



Har ingen uppfattning: 1

7. Jag anser att den fysiska lärmiljön (exempelvis lokaler och utrustning) var tillfredställande.

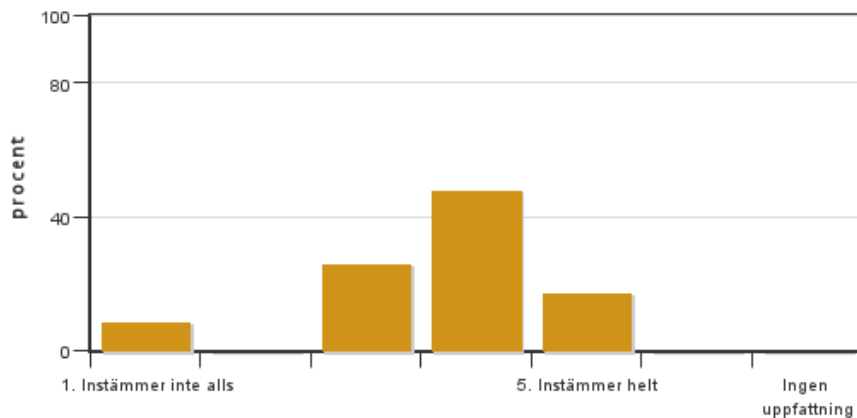


Antal svar: 23
Medel: 3,3
Median: 3

1: 2
2: 3
3: 8
4: 5
5: 5

Har ingen uppfattning: 0

8. Examinationen/-erna gav mig möjlighet att visa vad jag lärt mig under kursen, se lärandemål.

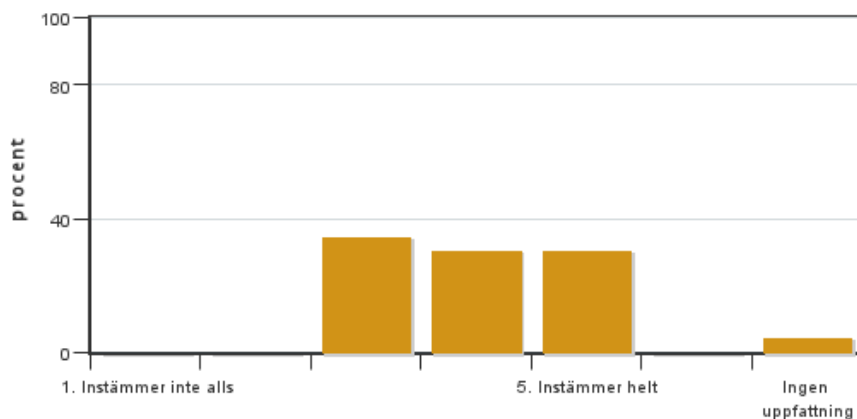


Antal svar: 23
Medel: 3,7
Median: 4

1: 2
2: 0
3: 6
4: 11
5: 4

Har ingen uppfattning: 0

9. Jag anser att kursen har berört hållbar utveckling (miljömässig, social och/eller ekonomisk hållbarhet).

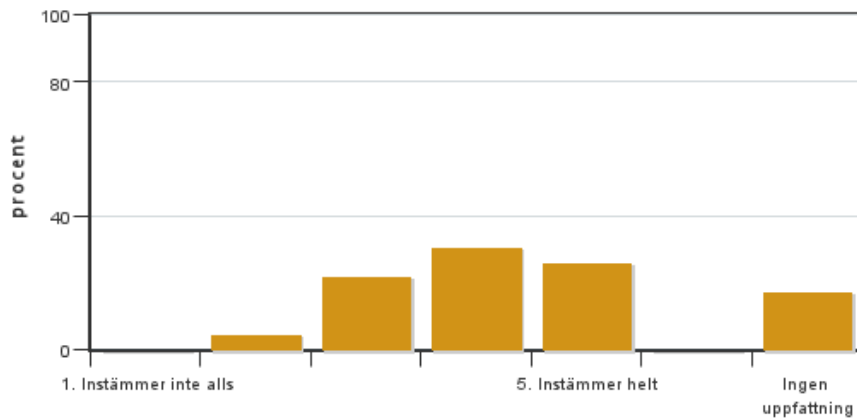


Antal svar: 23
Medel: 4,0
Median: 4

1: 0
2: 0
3: 8
4: 7
5: 7

Har ingen uppfattning: 1

10. Jag anser att kursen har berört ett genus- och jämställdhetsperspektiv i innehåll och praktik (t. ex. perspektiv på ämnet, kurslitteratur, fördelning av taltid och förekomst av härskartekniker).

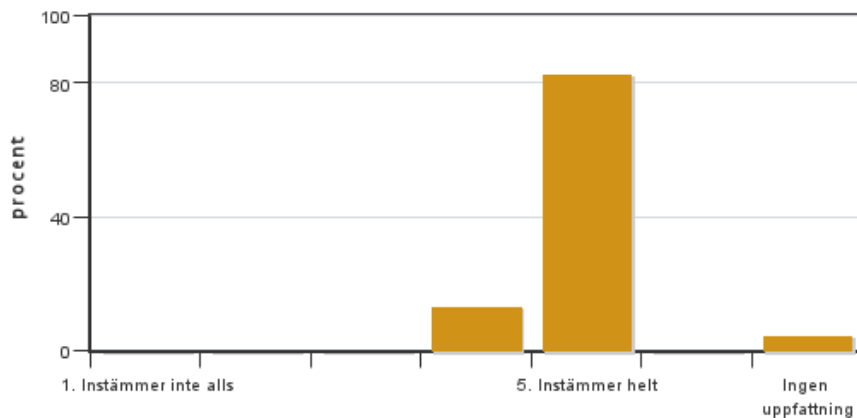


Antal svar: 23
 Medel: 3,9
 Median: 4

1: 0
 2: 1
 3: 5
 4: 7
 5: 6

Har ingen uppfattning: 4

11. Jag anser att kursen har berört internationella perspektiv.

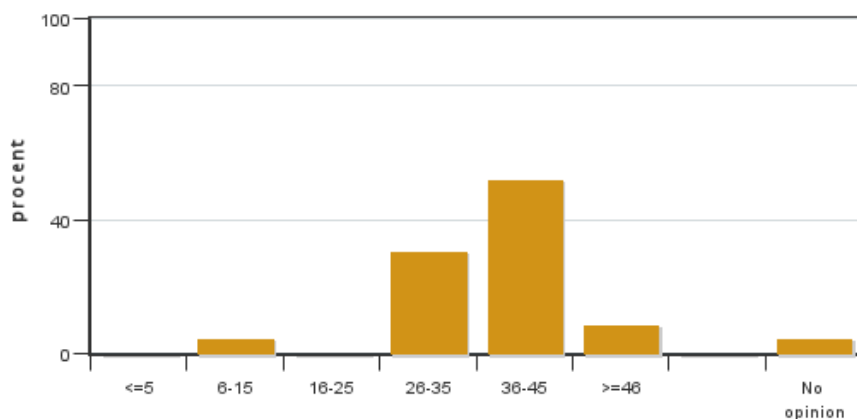


Antal svar: 23
 Medel: 4,9
 Median: 5

1: 0
 2: 0
 3: 0
 4: 3
 5: 19

No opinion: 1

12. Jag har i genomsnitt lagt ... timmar per vecka på kursen (inklusive schemalagd tid).



Antal svar: 23
 Medel: 36,0
 Median: 36-45

≤5: 0
 6-15: 1
 16-25: 0
 26-35: 7
 36-45: 12
 ≥46: 2

No opinion: 1

Additional own questions

13. Vad anser du om mängden föreläsningar på kursen?

13. Vilka är dina synpunkter om antalet obligatoriska moment på kursen?

13. Hur tycker du att det fungerat med växtvandringarna på kursen?

13. Vad är ditt intryck av de övningar i fält som ingick i Landskapsarkitekturens historia. Har de varit bra lärotillfällen?

13. Vad anser du om bibliotekets inslag på kursen. Har de hjälpt dig att skriva vetenskaplig text, presentera muntligt samt att söka information?

13. Vad är dina synpunkter om examinationstillfällena och examinationsformerna på kursen?

Kursledarens kommentarer

Läraren har inte lämnat några kommentarer

Studentrepresentantens kommentarer

Studentrepresentanten har inte lämnat några kommentarer

Kontakta support: support@slu.se - 018-67 6600