



## Urbana mark-växtsystem och växtkännedom 4 LK0398, 40077.2526

10 Hp  
Studietakt = 100%  
Nivå och djup = Grund  
Kursledare = Roger Elg

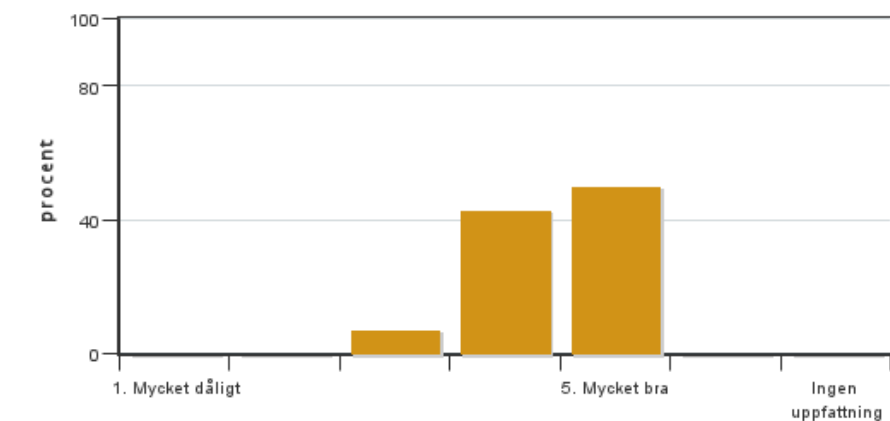
### Värderingsresultat

Värderingsperiod: 2026-05-10 - 2026-05-31

Antal svar 14  
Studentantal 39  
Svarsfrekvens 35 %

### Obligatoriska standardfrågor

#### 1. Mitt helhetsintryck av kursen är:

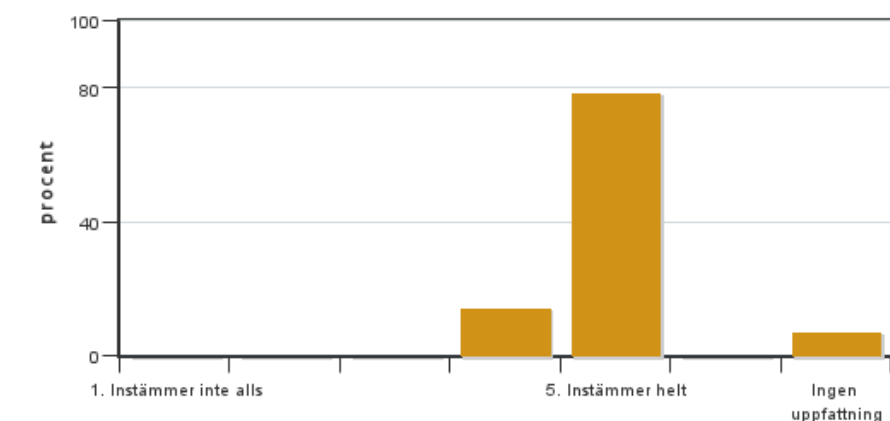


Antal svar: 14  
Medel: 4,4  
Median: 4

1: 0  
2: 0  
3: 1  
4: 6  
5: 7

Har ingen uppfattning: 0

#### 2. Jag anser att kursens innehåll hade en tydlig koppling till kursens lärandemål.

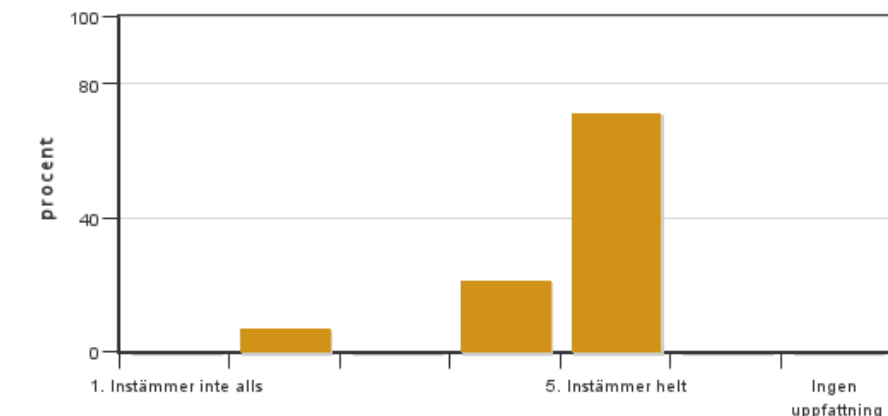


Antal svar: 14  
Medel: 4,8  
Median: 5

1: 0  
2: 0  
3: 0  
4: 2  
5: 11

Har ingen uppfattning: 1

**3. Mina förkunskaper var tillräckliga för att tillgodogöra mig kursen.**

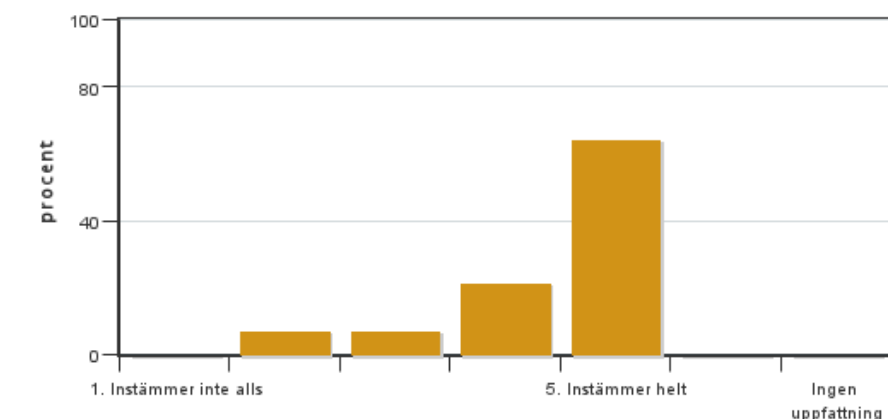


Antal svar: 14  
Medel: 4,6  
Median: 5

1: 0  
2: 1  
3: 0  
4: 3  
5: 10

Har ingen uppfattning: 0

**4. Jag anser att kursinformationen var lättillgänglig.**

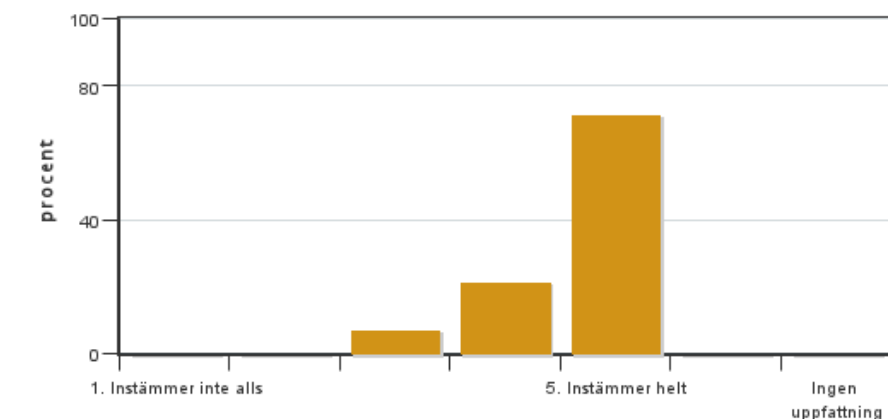


Antal svar: 14  
Medel: 4,4  
Median: 5

1: 0  
2: 1  
3: 1  
4: 3  
5: 9

Har ingen uppfattning: 0

**5. Kursens lärandemoment (föreläsningar, litteratur, övningar med mera) har stöttat mitt lärande.**

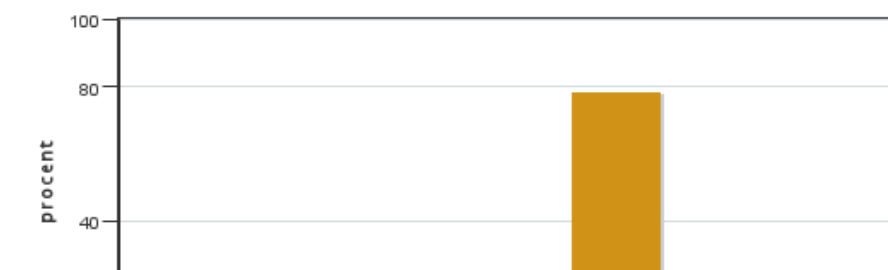


Antal svar: 14  
Medel: 4,6  
Median: 5

1: 0  
2: 0  
3: 1  
4: 3  
5: 10

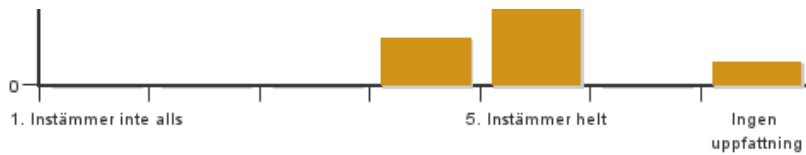
Har ingen uppfattning: 0

**6. Jag anser att den sociala lärmiljön har varit inkluderande där olika tankar respekterades.**



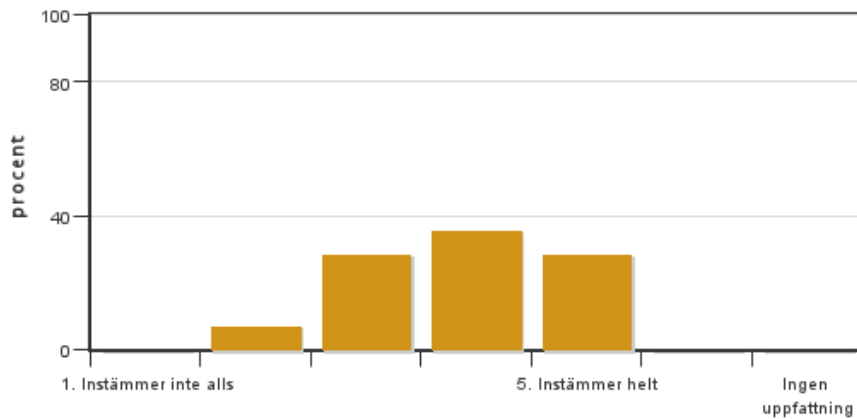
Antal svar: 14  
Medel: 4,8  
Median: 5

1: 0  
2: 0  
3: 0  
4: 2  
5: 11



Har ingen uppfattning: 1

**7. Jag anser att den fysiska lärmiljön (exempelvis lokaler och utrustning) var tillfredställande.**

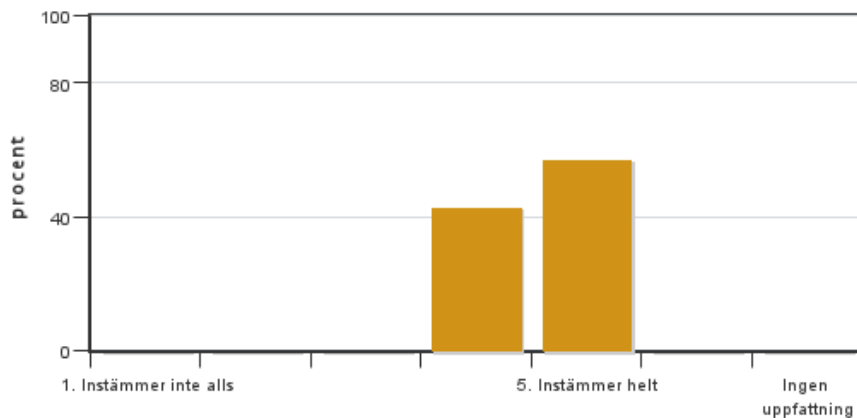


Antal svar: 14  
Medel: 3,9  
Median: 4

1: 0  
2: 1  
3: 4  
4: 5  
5: 4

Har ingen uppfattning: 0

**8. Examinationen/-erna gav mig möjlighet att visa vad jag lärt mig under kursen, se lärandemål.**

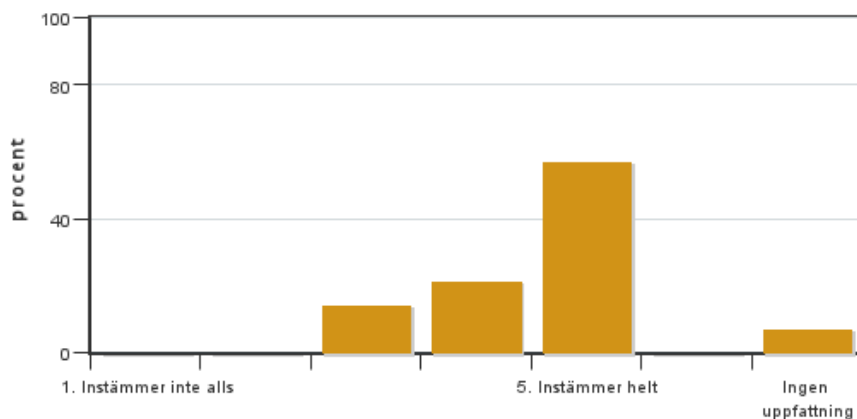


Antal svar: 14  
Medel: 4,6  
Median: 5

1: 0  
2: 0  
3: 0  
4: 6  
5: 8

Har ingen uppfattning: 0

**9. Jag anser att kursen har berört hållbar utveckling (miljömässig, social och/eller ekonomisk hållbarhet).**

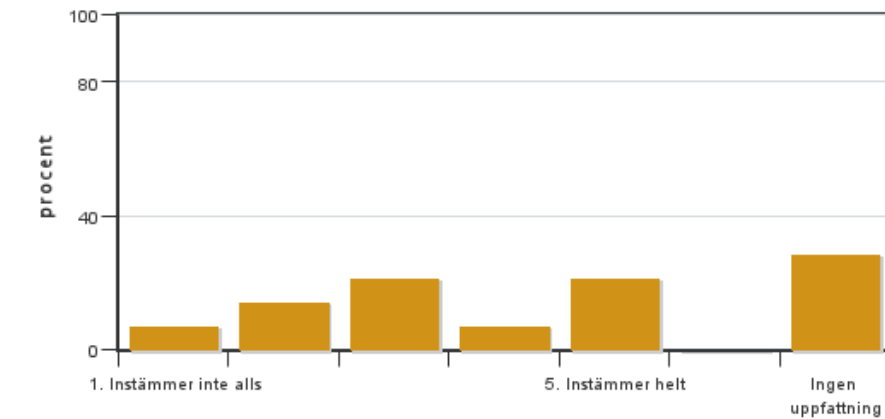


Antal svar: 14  
Medel: 4,5  
Median: 5

1: 0  
2: 0  
3: 2  
4: 3  
5: 8

Har ingen uppfattning: 1

**10. Jag anser att kursen har berört ett genus- och jämställdhetsperspektiv i innehåll och praktik (t. ex. perspektiv på ämnet, kurslitteratur, fördelning av taltid och förekomst av härskartekniker).**

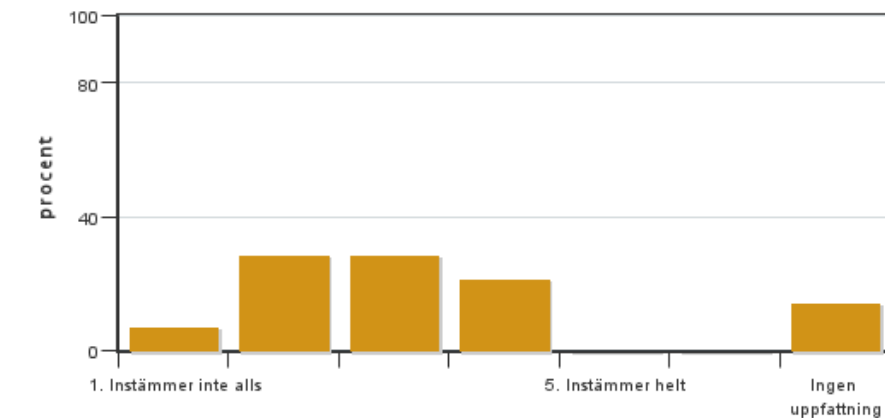


Antal svar: 14  
 Medel: 3,3  
 Median: 3

1: 1  
 2: 2  
 3: 3  
 4: 1  
 5: 3

Har ingen uppfattning: 4

### 11. Jag anser att kursen har berört internationella perspektiv.

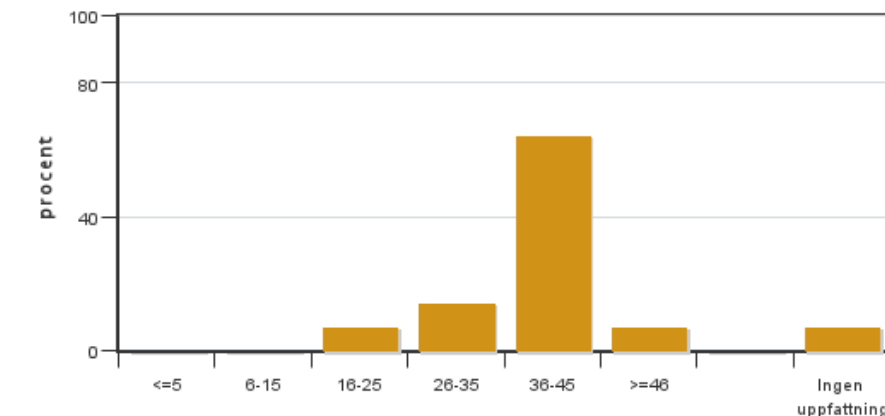


Antal svar: 14  
 Medel: 2,8  
 Median: 3

1: 1  
 2: 4  
 3: 4  
 4: 3  
 5: 0

Har ingen uppfattning: 2

### 12. Jag har i genomsnitt lagt ... timmar per vecka på kursen (inklusive schemalagd tid).



Antal svar: 14  
 Medel: 37,4  
 Median: 36-45

≤5: 0  
 6-15: 0  
 16-25: 1  
 26-35: 2  
 36-45: 9  
 ≥46: 1

Har ingen uppfattning: 1

## Kursledarens kommentarer

Kursen Urbana mark- växtsystem och växtkännedom 4 gavs för sista gången vt 2026. Tanken är att moment/delar ur kursen, som uppskattats av studenterna genom åren, ska integreras i andra kurser på larkprogrammet.

Utveckling, diskussion och arbete kring den processen pågår.

/ Roger Elg Uppsala 2 juni 2026

## **Studentrepresentantens kommentarer**

---

Studentrepresentanten har inte lämnat några kommentarer

---

Kontakta support: [support@slu.se](mailto:support@slu.se) - 018-67 6600