



## Organisk kemi med energitillämpningar KE0068, 30174.2526

5 Hp

Studietakt = 35%

Nivå och djup = Grund

Kursledare = Gustav Nestor

### Värderingsresultat

---

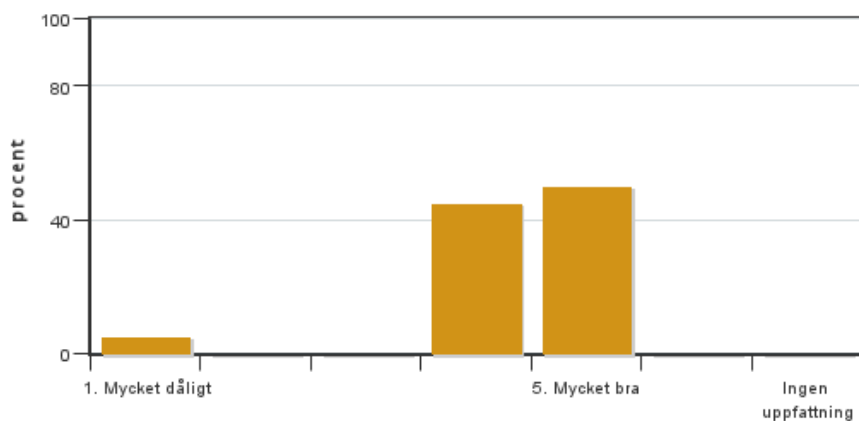
Värderingsperiod: 2026-03-02 - 2026-04-05

Antal svar 20  
Studentantal 61  
Svarsfrekvens 32 %

### Obligatoriska standardfrågor

---

#### 1. Mitt helhetsintryck av kursen är:

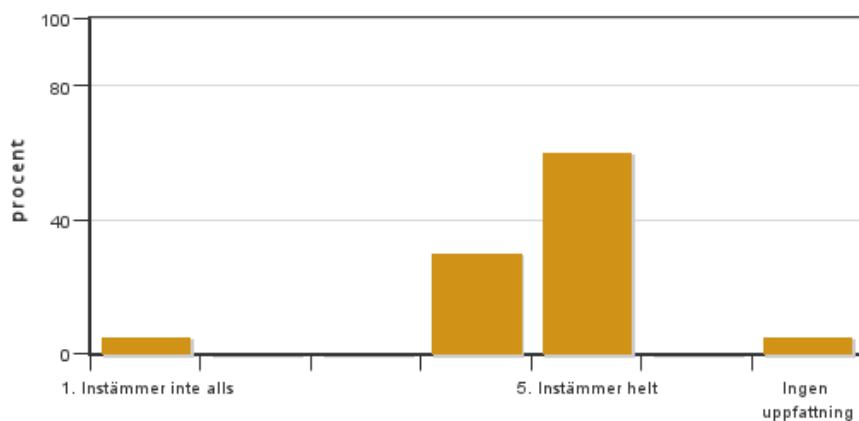


Antal svar: 20  
Medel: 4,4  
Median: 4

1: 1  
2: 0  
3: 0  
4: 9  
5: 10

Har ingen uppfattning: 0

#### 2. Jag anser att kursens innehåll hade en tydlig koppling till kursens lärandemål.

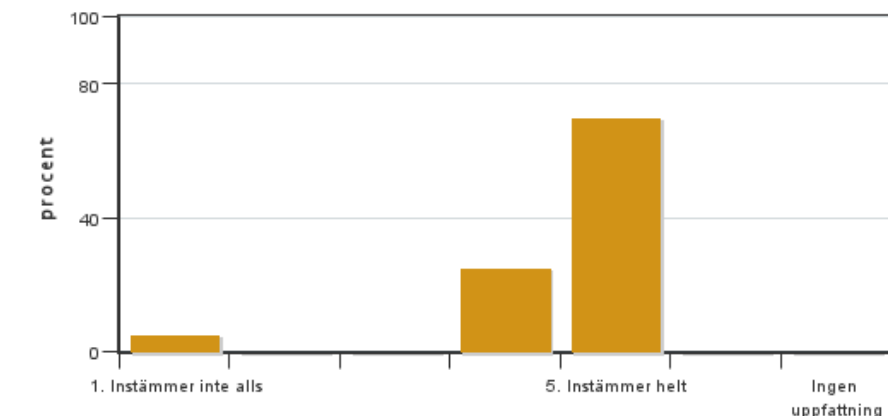


Antal svar: 20  
Medel: 4,5  
Median: 5

1: 1  
2: 0  
3: 0  
4: 6  
5: 12

Har ingen uppfattning: 1

**3. Mina förkunskaper var tillräckliga för att tillgodogöra mig kursen.**

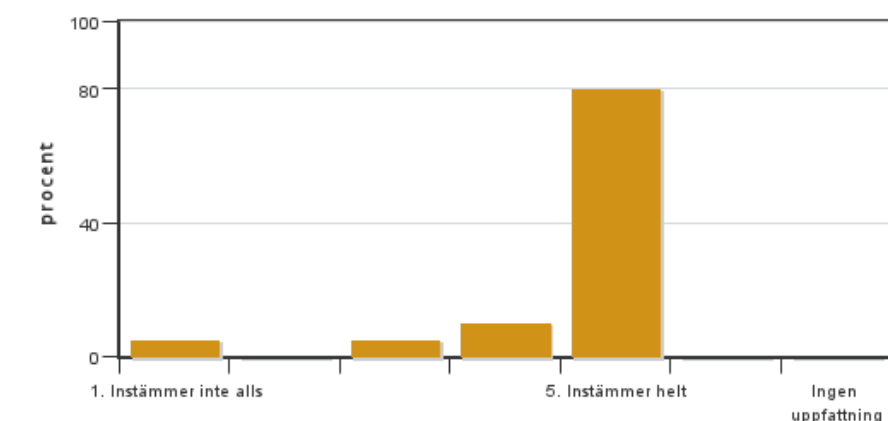


Antal svar: 20  
Medel: 4,6  
Median: 5

1: 1  
2: 0  
3: 0  
4: 5  
5: 14

Har ingen uppfattning: 0

**4. Jag anser att kursinformationen var lättillgänglig.**

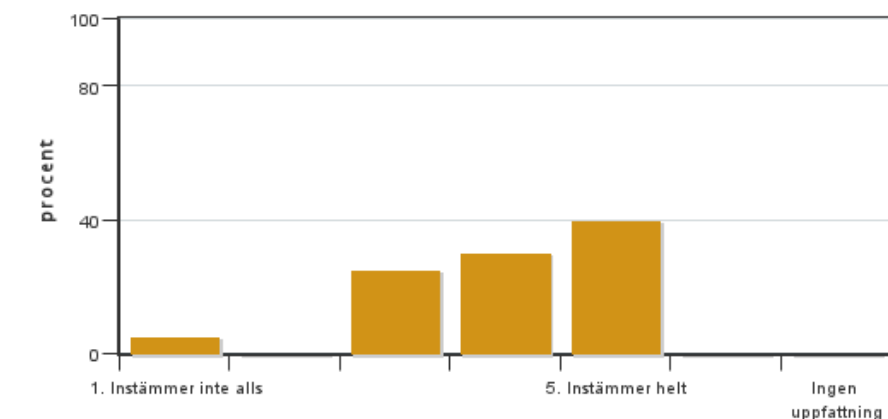


Antal svar: 20  
Medel: 4,6  
Median: 5

1: 1  
2: 0  
3: 1  
4: 2  
5: 16

Har ingen uppfattning: 0

**5. Kursens lärandemoment (föreläsningar, litteratur, övningar med mera) har stöttat mitt lärande.**



Antal svar: 20  
Medel: 4,0  
Median: 4

1: 1  
2: 0  
3: 5  
4: 6  
5: 8

Har ingen uppfattning: 0

**6. Jag anser att den sociala lärmiljön har varit inkluderande där olika tankar respekterades.**



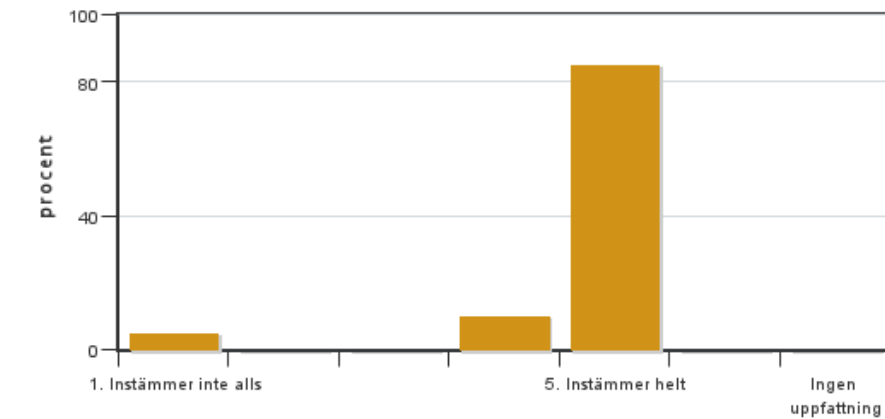
Antal svar: 20  
Medel: 4,8  
Median: 5

1: 1  
2: 0  
3: 0  
4: 1  
5: 18



Har ingen uppfattning: 0

**7. Jag anser att den fysiska lärmiljön (exempelvis lokaler och utrustning) var tillfredställande.**

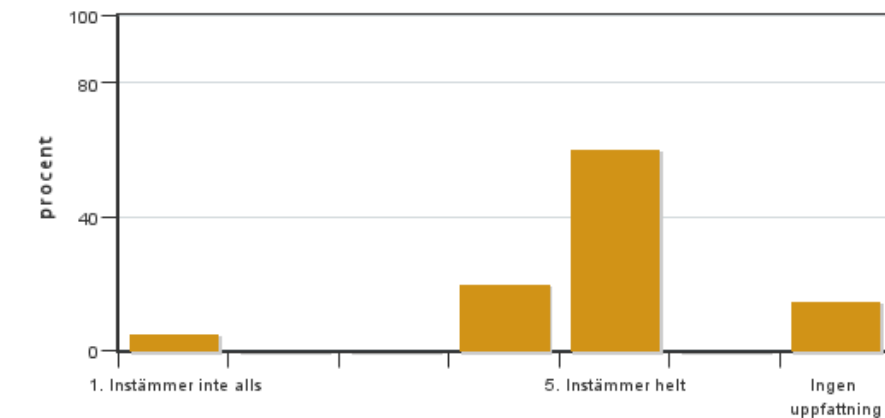


Antal svar: 20  
Medel: 4,7  
Median: 5

1: 1  
2: 0  
3: 0  
4: 2  
5: 17

Har ingen uppfattning: 0

**8. Examinationen/-erna gav mig möjlighet att visa vad jag lärt mig under kursen, se lärandemål.**

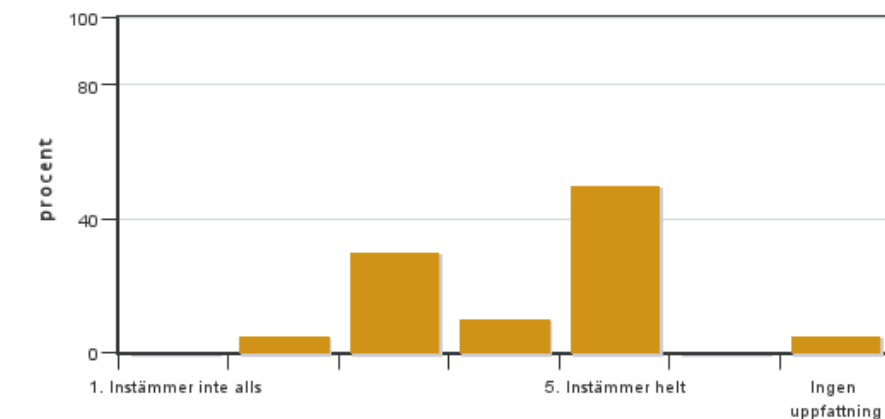


Antal svar: 20  
Medel: 4,5  
Median: 5

1: 1  
2: 0  
3: 0  
4: 4  
5: 12

Har ingen uppfattning: 3

**9. Jag anser att kursen har berört hållbar utveckling (miljömässig, social och/eller ekonomisk hållbarhet).**

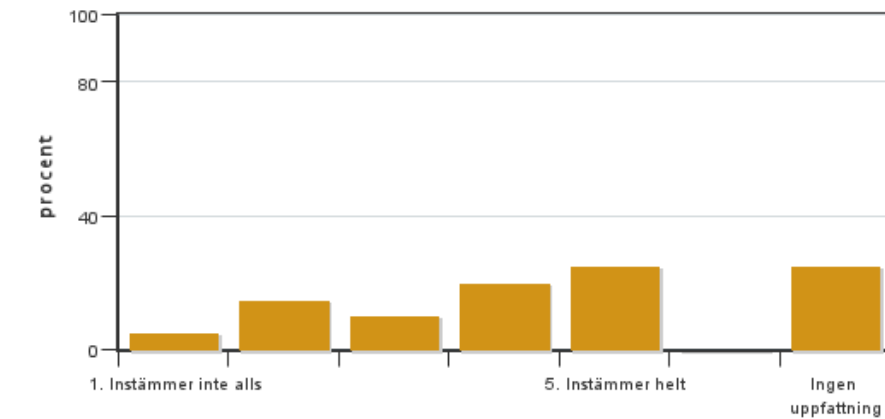


Antal svar: 20  
Medel: 4,1  
Median: 5

1: 0  
2: 1  
3: 6  
4: 2  
5: 10

Har ingen uppfattning: 1

**10. Jag anser att kursen har berört ett genus- och jämställdhetsperspektiv i innehåll och praktik (t. ex. perspektiv på ämnet, kurslitteratur, fördelning av taltid och förekomst av härskartekniker).**

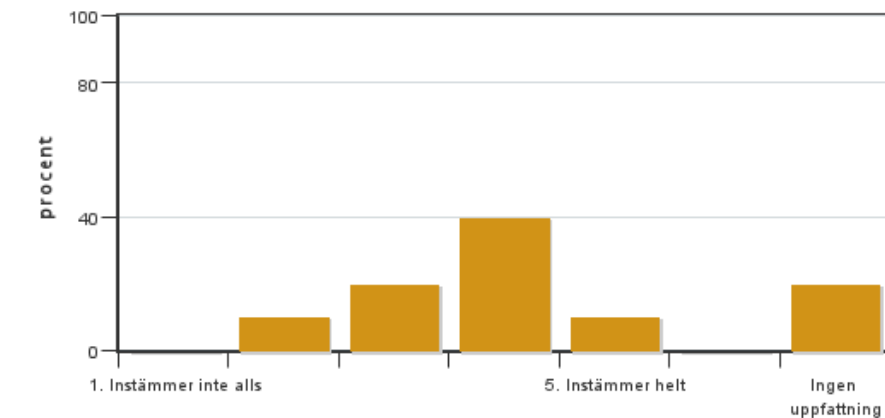


Antal svar: 20  
 Medel: 3,6  
 Median: 4

1: 1  
 2: 3  
 3: 2  
 4: 4  
 5: 5

Har ingen uppfattning: 5

### 11. Jag anser att kursen har berört internationella perspektiv.

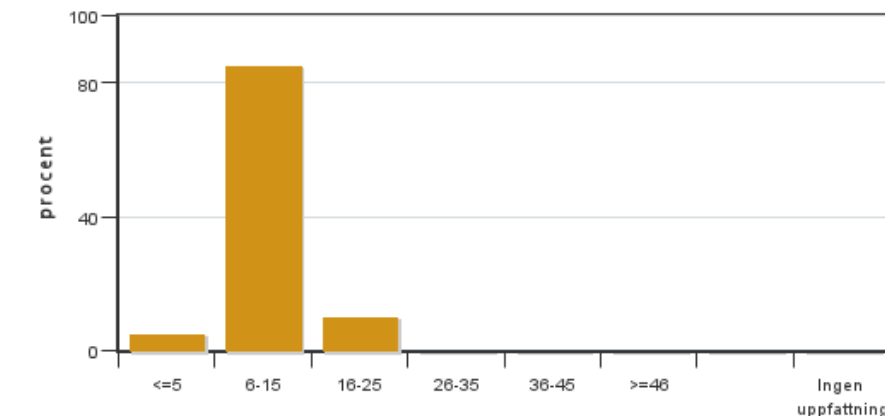


Antal svar: 20  
 Medel: 3,6  
 Median: 4

1: 0  
 2: 2  
 3: 4  
 4: 8  
 5: 2

Har ingen uppfattning: 4

### 12. Jag har i genomsnitt lagt ... timmar per vecka på kursen (inklusive schemalagd tid).



Antal svar: 20  
 Medel: 10,6  
 Median: 6-15

≤5: 1  
 6-15: 17  
 16-25: 2  
 26-35: 0  
 36-45: 0  
 ≥46: 0

Har ingen uppfattning: 0

## Kursledarens kommentarer

Vi är mycket glada att ES-studenterna fortfarande uppskattar kursen! 20 av 61 har besvarat kursutvärderingen och vi hade hoppats på fler svar, men vet att ES-studenter också har ett eget system för kursutvärderingar.

De som har svarat verkar generellt sett nöjda med kursen med ett helhetsintryck på 4,4 och även de övriga svaren ligger högt. Min uppfattning är att kursen har varit omtyckt, men att det självklart finns saker att jobba med och förbättra.

Några kommentarer:

- Från och med nästa kurstillfälle kommer kursen ha två moduler i stället för en enda. Det blir en modul för obligatoriska moment (labbar och studiebesök) och en modul för tentan. Det här är något som har föreslagits från studenthåll och jag tror att det kommer att underlätta både för studenter och för mig som kursansvarig.
- Det finns önskemål om att förlägga föreläsningar i första hand till eftermiddagar och jag ska ha det i åtanke inför schemalaggnings framöver.
- Mycket roligt att våra labbar och labbhandledare är uppskattade!

/Gustav

## **Studentrepresentantens kommentarer**

Studentrepresentanten har inte lämnat några kommentarer

---

Kontakta support: [support@slu.se](mailto:support@slu.se) - 018-67 6600