



## Färdighetsträning av kliniska moment DO0140, 30079.2526

7.5 Hp  
Studietakt = 35%  
Nivå och djup = Grund  
Kursledare = Hanna Fischer, praktiska-dss@slu.se

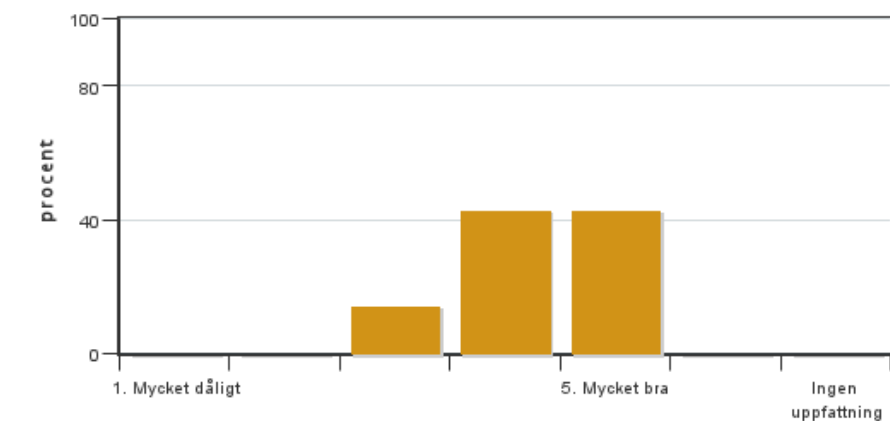
### Värderingsresultat

Värderingsperiod: 2026-05-31 - 2026-06-14

Antal svar 49  
Studentantal 99  
Svarsfrekvens 49 %

### Obligatoriska standardfrågor

#### 1. Mitt helhetsintryck av kursen är:

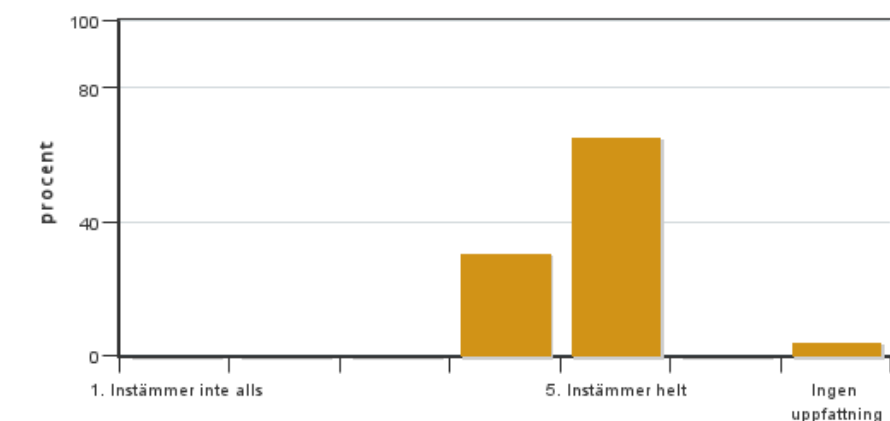


Antal svar: 49  
Medel: 4,3  
Median: 4

1: 0  
2: 0  
3: 7  
4: 21  
5: 21

Har ingen uppfattning: 0

#### 2. Jag anser att kursens innehåll hade en tydlig koppling till kursens lärandemål.

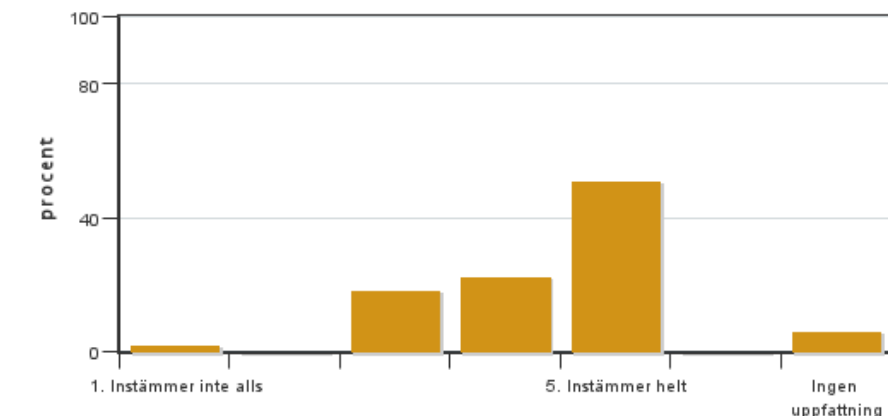


Antal svar: 49  
Medel: 4,7  
Median: 5

1: 0  
2: 0  
3: 0  
4: 15  
5: 32

Har ingen uppfattning: 2

**3. Mina förkunskaper var tillräckliga för att tillgodogöra mig kursen.**

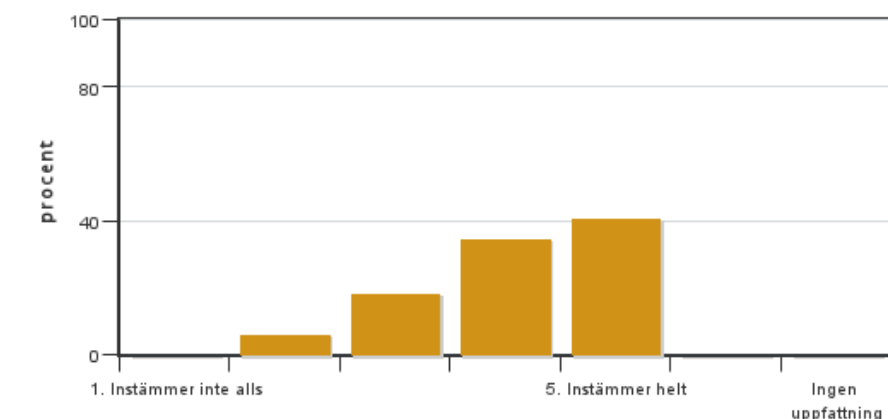


Antal svar: 49  
Medel: 4,3  
Median: 5

1: 1  
2: 0  
3: 9  
4: 11  
5: 25

Har ingen uppfattning: 3

**4. Jag anser att kursinformationen var lättillgänglig.**

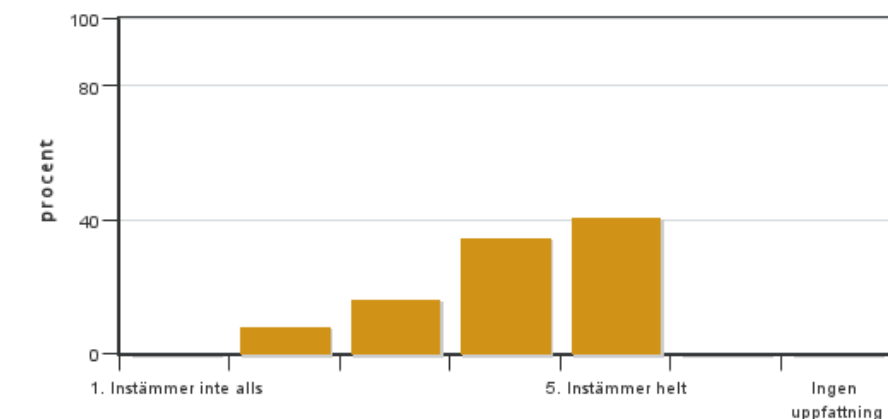


Antal svar: 49  
Medel: 4,1  
Median: 4

1: 0  
2: 3  
3: 9  
4: 17  
5: 20

Har ingen uppfattning: 0

**5. Kursens lärandemoment (föreläsningar, litteratur, övningar med mera) har stöttat mitt lärande.**

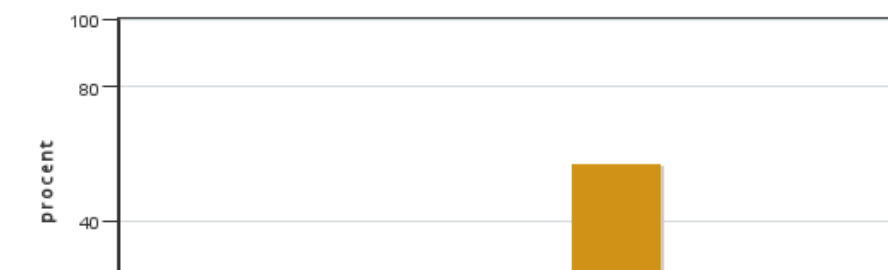


Antal svar: 49  
Medel: 4,1  
Median: 4

1: 0  
2: 4  
3: 8  
4: 17  
5: 20

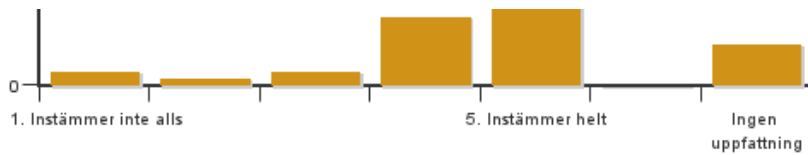
Har ingen uppfattning: 0

**6. Jag anser att den sociala lärmiljön har varit inkluderande där olika tankar respekterades.**



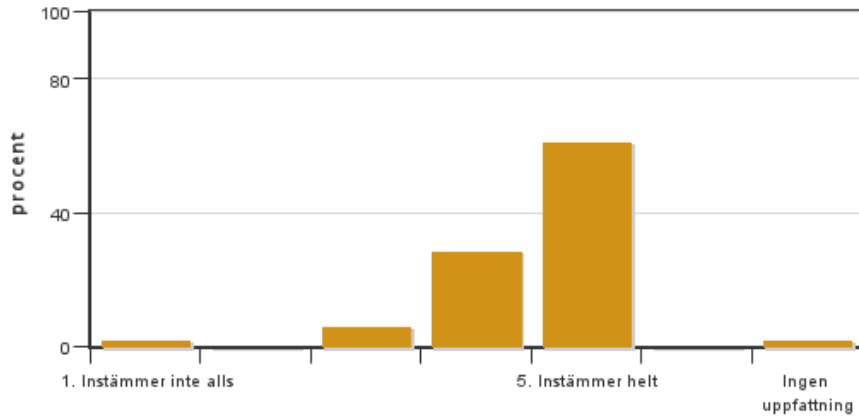
Antal svar: 49  
Medel: 4,4  
Median: 5

1: 2  
2: 1  
3: 2  
4: 10  
5: 28



Har ingen uppfattning: 6

**7. Jag anser att den fysiska lärmiljön (exempelvis lokaler och utrustning) var tillfredställande.**

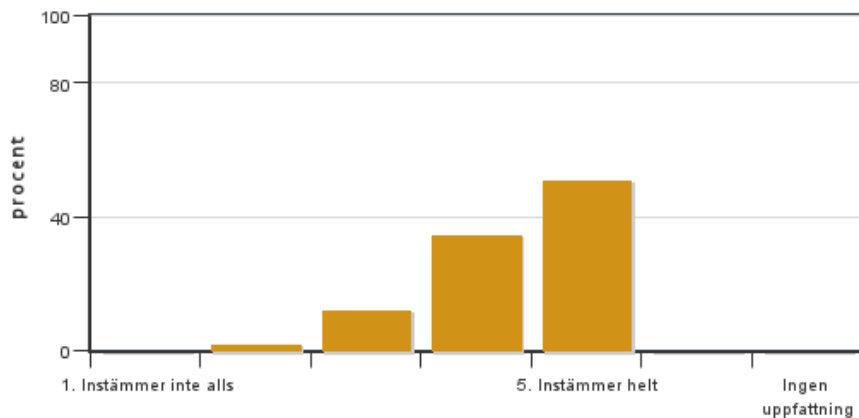


Antal svar: 49  
Medel: 4,5  
Median: 5

1: 1  
2: 0  
3: 3  
4: 14  
5: 30

Har ingen uppfattning: 1

**8. Examinationen/-erna gav mig möjlighet att visa vad jag lärt mig under kursen, se lärandemål.**

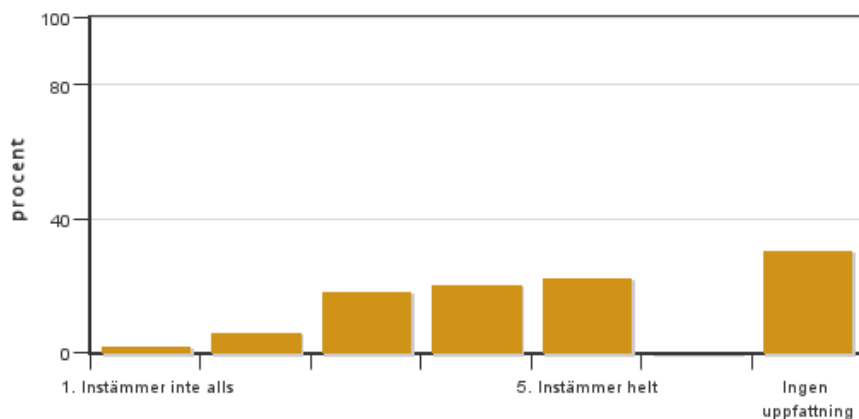


Antal svar: 49  
Medel: 4,3  
Median: 5

1: 0  
2: 1  
3: 6  
4: 17  
5: 25

Har ingen uppfattning: 0

**9. Jag anser att kursen har berört hållbar utveckling (miljömässig, social och/eller ekonomisk hållbarhet).**

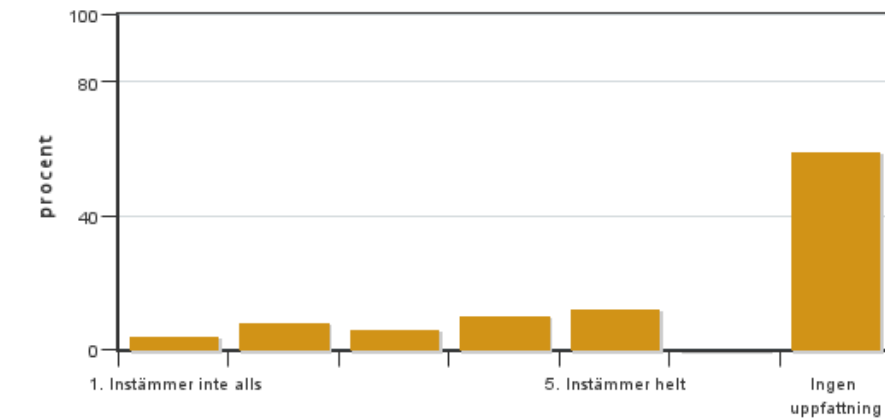


Antal svar: 49  
Medel: 3,8  
Median: 4

1: 1  
2: 3  
3: 9  
4: 10  
5: 11

Har ingen uppfattning: 15

**10. Jag anser att kursen har berört ett genus- och jämställdhetsperspektiv i innehåll och praktik (t. ex. perspektiv på ämnet, kurslitteratur, fördelning av taltid och förekomst av härskartekniker).**

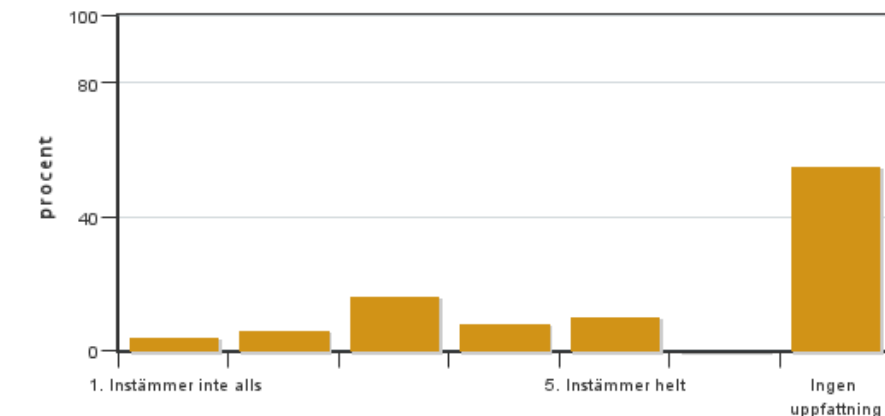


Antal svar: 49  
 Medel: 3,5  
 Median: 4

1: 2  
 2: 4  
 3: 3  
 4: 5  
 5: 6

Har ingen uppfattning: 29

### 11. Jag anser att kursen har berört internationella perspektiv.

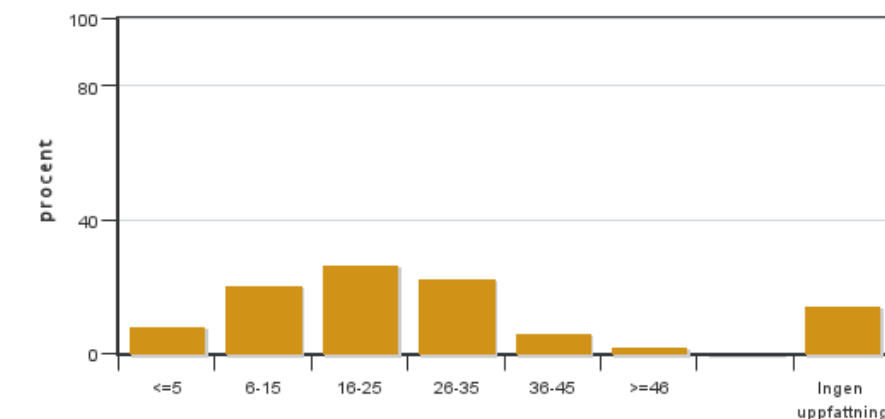


Antal svar: 49  
 Medel: 3,3  
 Median: 3

1: 2  
 2: 3  
 3: 8  
 4: 4  
 5: 5

Har ingen uppfattning: 27

### 12. Jag har i genomsnitt lagt ... timmar per vecka på kursen (inklusive schemalagd tid).



Antal svar: 49  
 Medel: 20,6  
 Median: 16-25

≤5: 4  
 6-15: 10  
 16-25: 13  
 26-35: 11  
 36-45: 3  
 ≥46: 1

Har ingen uppfattning: 7

## Kursledarens kommentarer

Läraren har inte lämnat några kommentarer

## Studentrepresentantens kommentarer

Studentrepresentanten har inte lämnat några kommentarer

---

Kontakta support: [support@slu.se](mailto:support@slu.se) - 018-67 6600