



Pedagogik och ledarskap i hästverksamhet I HO0132, 10095.2526

7.5 Hp

Studietakt = 15%

Nivå och djup = Grund

Kursledare = Christer Karlsson, Susanne Kvart

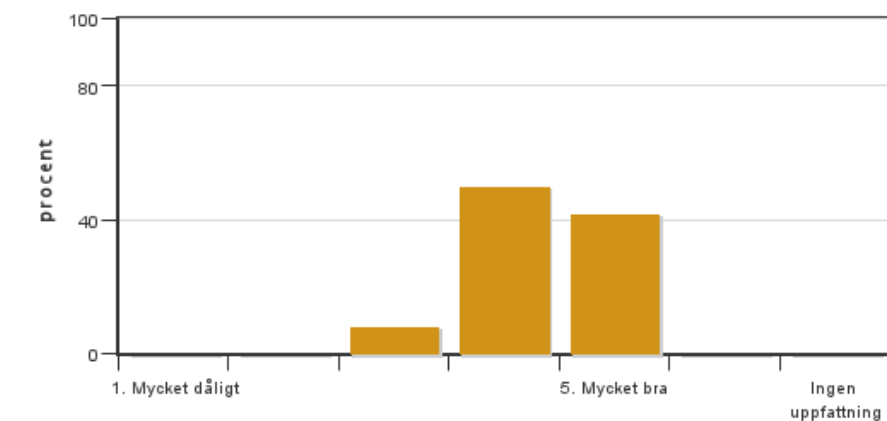
Värderingsresultat

Värderingsperiod: 2026-05-31 - 2026-06-21

Antal svar 12
Studentantal 20
Svarsfrekvens 60 %

Obligatoriska standardfrågor

1. Mitt helhetsintryck av kursen är:

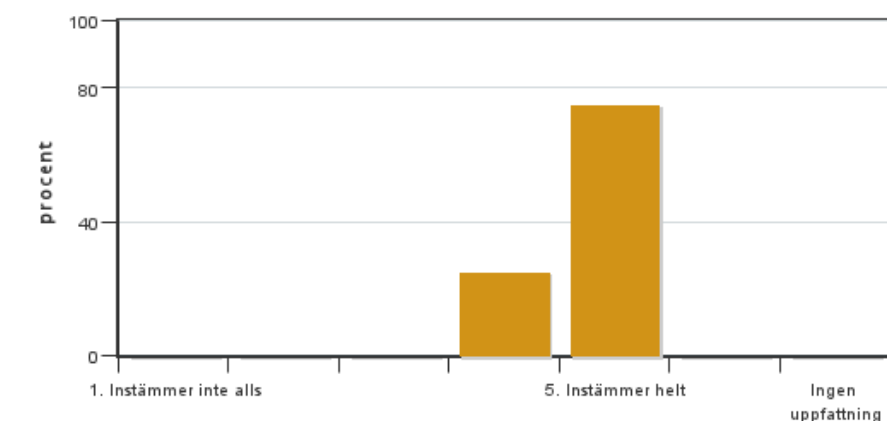


Antal svar: 12
Medel: 4,3
Median: 4

1: 0
2: 0
3: 1
4: 6
5: 5

Har ingen uppfattning: 0

2. Jag anser att kursens innehåll hade en tydlig koppling till kursens lärandemål.

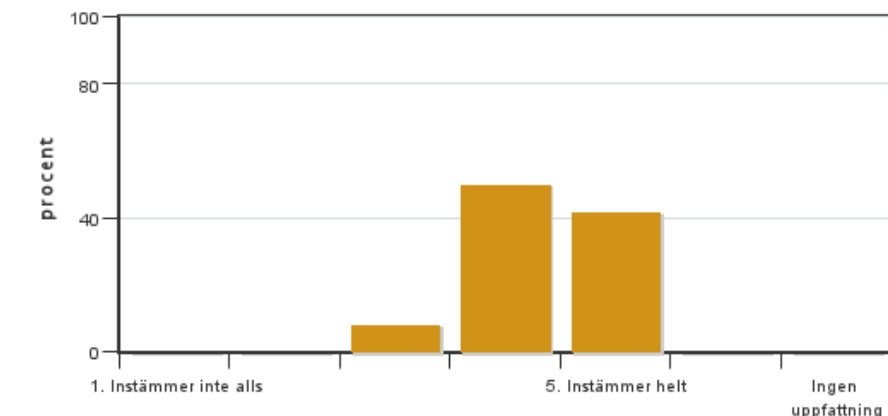


Antal svar: 12
Medel: 4,8
Median: 5

1: 0
2: 0
3: 0
4: 3
5: 9

Har ingen uppfattning: 0

3. Mina förkunskaper var tillräckliga för att tillgodogöra mig kursen.

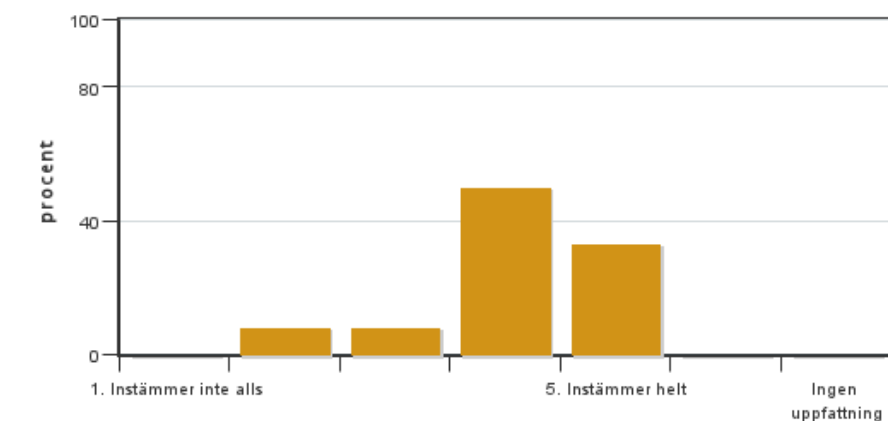


Antal svar: 12
Medel: 4,3
Median: 4

1: 0
2: 0
3: 1
4: 6
5: 5

Har ingen uppfattning: 0

4. Jag anser att kursinformationen var lättillgänglig.

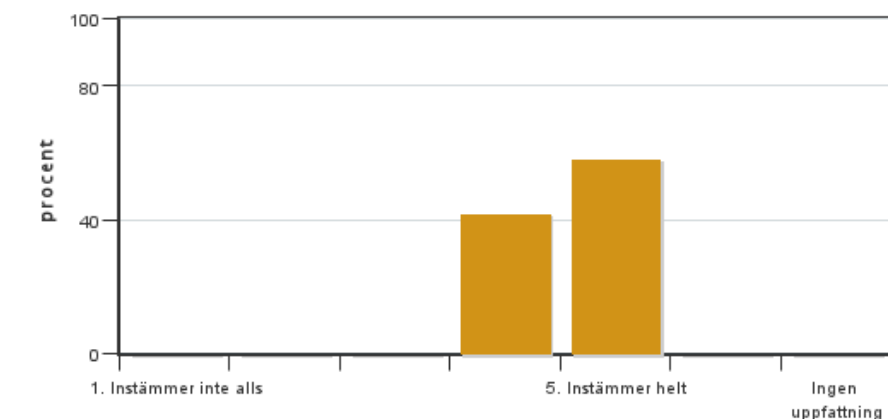


Antal svar: 12
Medel: 4,1
Median: 4

1: 0
2: 1
3: 1
4: 6
5: 4

Har ingen uppfattning: 0

5. Kursens lärandemoment (föreläsningar, litteratur, övningar med mera) har stöttat mitt lärande.

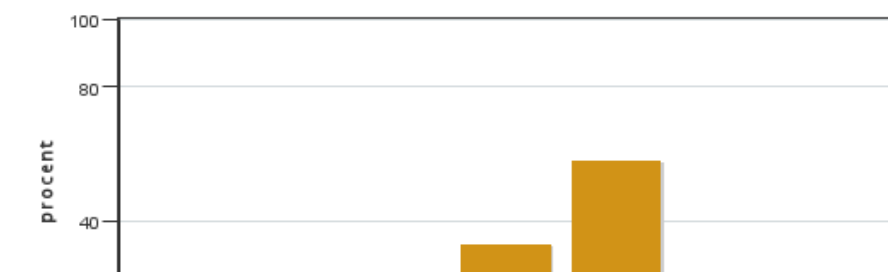


Antal svar: 12
Medel: 4,6
Median: 5

1: 0
2: 0
3: 0
4: 5
5: 7

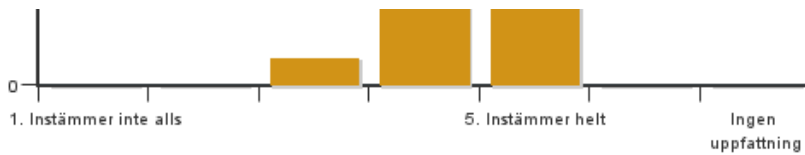
Har ingen uppfattning: 0

6. Jag anser att den sociala lärmiljön har varit inkluderande där olika tankar respekterades.



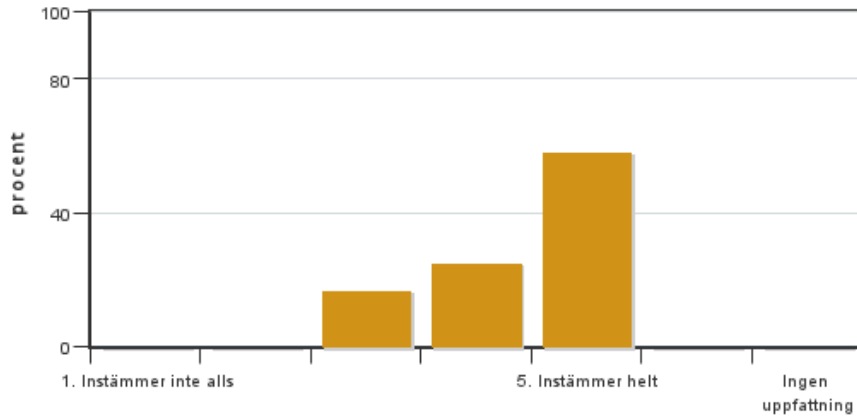
Antal svar: 12
Medel: 4,5
Median: 5

1: 0
2: 0
3: 1
4: 4
5: 7



Har ingen uppfattning: 0

7. Jag anser att den fysiska lärmiljön (exempelvis lokaler och utrustning) var tillfredställande.

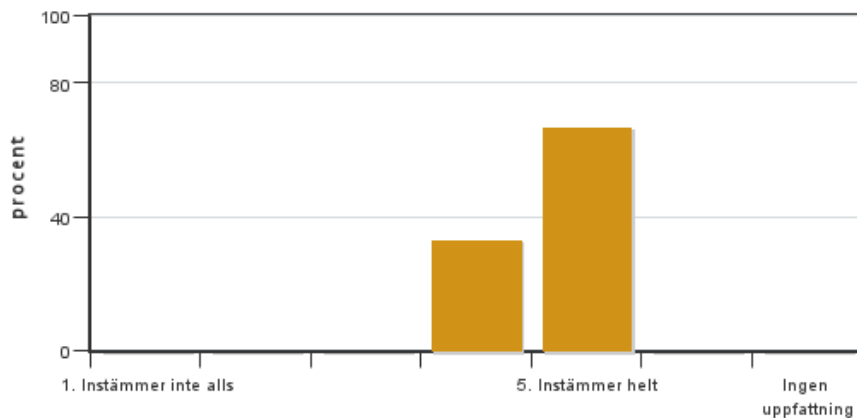


Antal svar: 12
Medel: 4,4
Median: 5

1: 0
2: 0
3: 2
4: 3
5: 7

Har ingen uppfattning: 0

8. Examinationen/-erna gav mig möjlighet att visa vad jag lärt mig under kursen, se lärandemål.

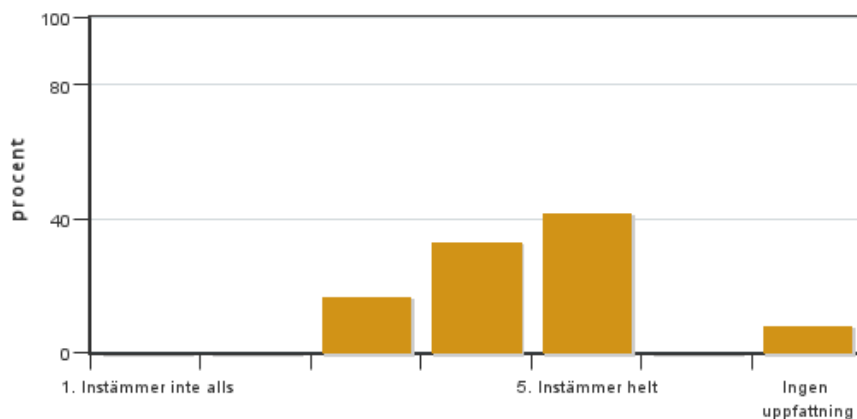


Antal svar: 12
Medel: 4,7
Median: 5

1: 0
2: 0
3: 0
4: 4
5: 8

Har ingen uppfattning: 0

9. Jag anser att kursen har berört hållbar utveckling (miljömässig, social och/eller ekonomisk hållbarhet).

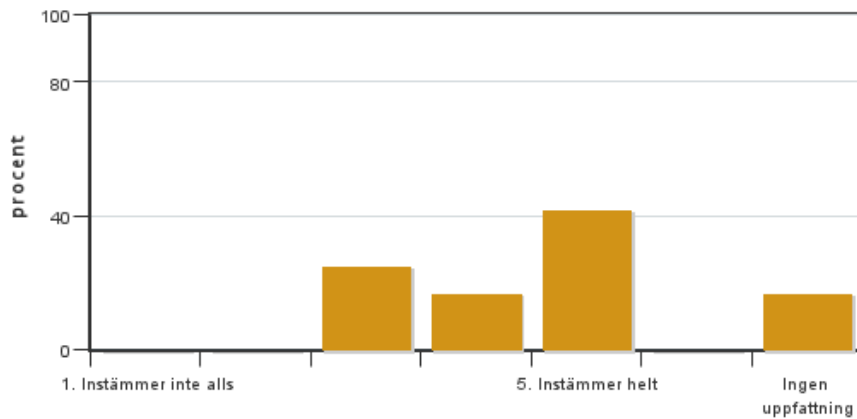


Antal svar: 12
Medel: 4,3
Median: 4

1: 0
2: 0
3: 2
4: 4
5: 5

Har ingen uppfattning: 1

10. Jag anser att kursen har berört ett genus- och jämställdhetsperspektiv i innehåll och praktik (t. ex. perspektiv på ämnet, kurslitteratur, fördelning av taltid och förekomst av härskartekniker).

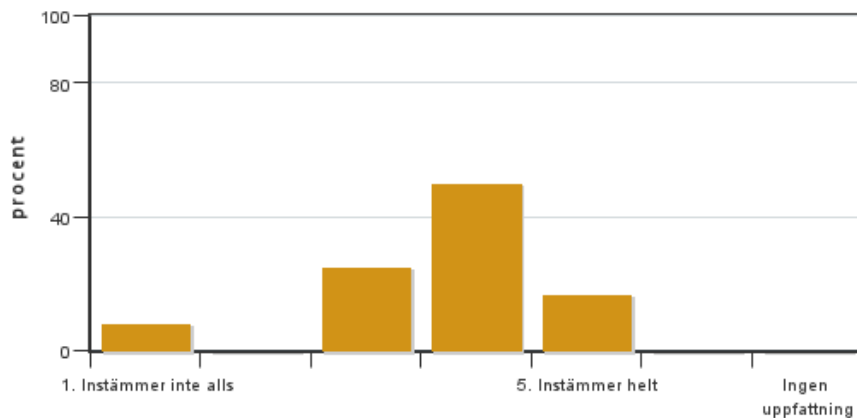


Antal svar: 12
 Medel: 4,2
 Median: 4

1: 0
 2: 0
 3: 3
 4: 2
 5: 5

Har ingen uppfattning: 2

11. Jag anser att kursen har berört internationella perspektiv.

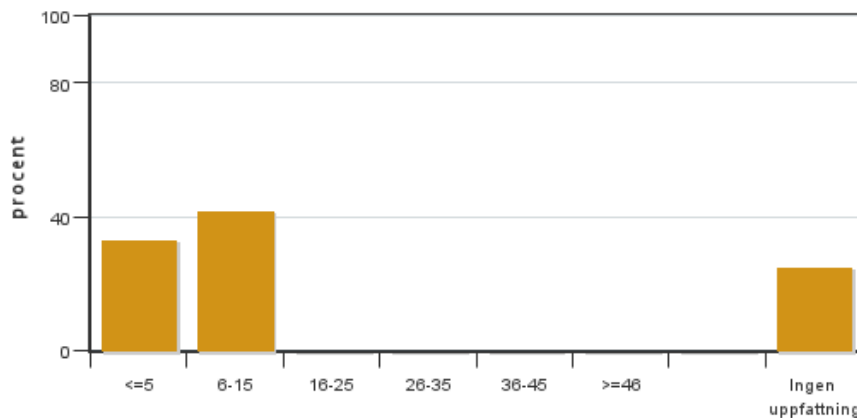


Antal svar: 12
 Medel: 3,7
 Median: 4

1: 1
 2: 0
 3: 3
 4: 6
 5: 2

Har ingen uppfattning: 0

12. Jag har i genomsnitt lagt ... timmar per vecka på kursen (inklusive schemalagd tid).



Antal svar: 12
 Medel: 6,7
 Median: 6-15

<=5: 4
 6-15: 5
 16-25: 0
 26-35: 0
 36-45: 0
 >=46: 0

Har ingen uppfattning: 3

Kursledarens kommentarer

Studenterna upplever att kursmålen är uppfyllda. De har uppskattat de flesta teoretiska moment men tycker att de praktiska momenten varit särskilt värdefulla. De önskade att de kunnat få mer träning i att hålla i ridlektioner. De upplevde att vissa kursmoment blev för utspridda och nämnde att det var lång tid mellan auskultationer och genomförande av ridlektioner som ett exempel. De tycker föreläsningarna varit bra men att det var en viss oklarhet vilken litteratur som skulle läsas till vissa uppgifter. Studenterna var mycket nöjda med Umet veckan. De tyckte grupper och gruppdynamik uppgiften var lite otydlig gällande vilken litteratur som ska läsas. De tyckte vidare att aspirantveckan kunde ha varit tydligare förklarad vad man ska göra? De tyckte att kursen innehåller relevanta och bra uppgifter. De tycker de erhållit bra med tid för att genomföra de olika uppgifterna. De tyckte att någon uppgift skulle kunna starta tidigare på höstterminen. De tycker även att litteraturen var bra och lättlästa. De tycker att läraranas pedagogiska utförande och engagemang varit bra med bra variation på lektionerna. De upplever att det har varit varierat engagemang i klassen till deltagande på lektioner. De upplever att de fått tillräcklig träning i muntlig

och skriftlig träning. De har särskilt uppskattat sjukdomsuppgiften och samarbetet med HBH. De anser att lektioner och litteratur är forskningsanknutna. De anser att det har varit lagomt antal uppgifter men tidsmässigt lite för utspritt. Bra med olika typer av uppgifter. De förslag till förbättring som skickades med var att inte sprida ut vissa moment för mycket utan göra dessa mer sammanhållande så att man inte glömmet. Ett förslag från vissa var att man skulle få genomföra de praktiska momenten med ex gymnasielever istället. (Här var dock gruppen inte enig). Som lärare och kursledare konstaterar jag att det verkar som studenterna i stort tycker denna kurs varit bra och givande.

Studentrepresentantens kommentarer

Studentrepresentanten har inte lämnat några kommentarer

Kontakta support: support@slu.se - 018-67 6600