



Hästens biologi I HO0131, 20178.2526

20 Hp

Studietakt = 45%

Nivå och djup = Grund

Kursledare = Linda Kristensson, Åsa Gelinder Viklund

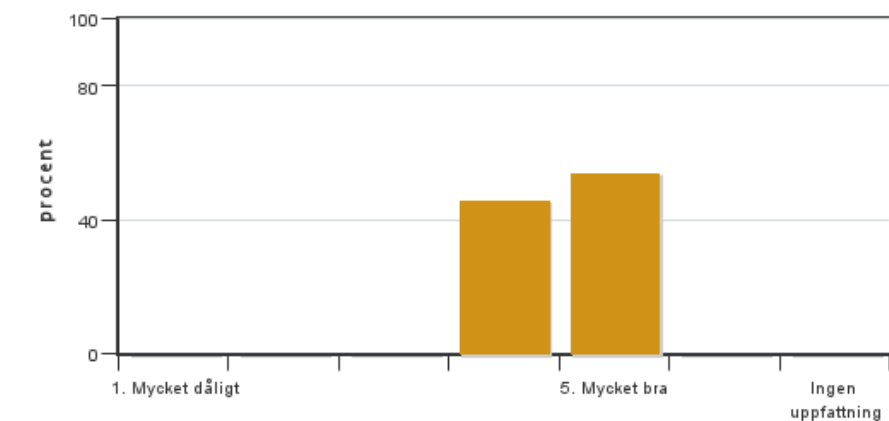
Värderingsresultat

Värderingsperiod: 2026-05-31 - 2026-06-21

Antal svar 13
Studentantal 20
Svarsfrekvens 65 %

Obligatoriska standardfrågor

1. Mitt helhetsintryck av kursen är:

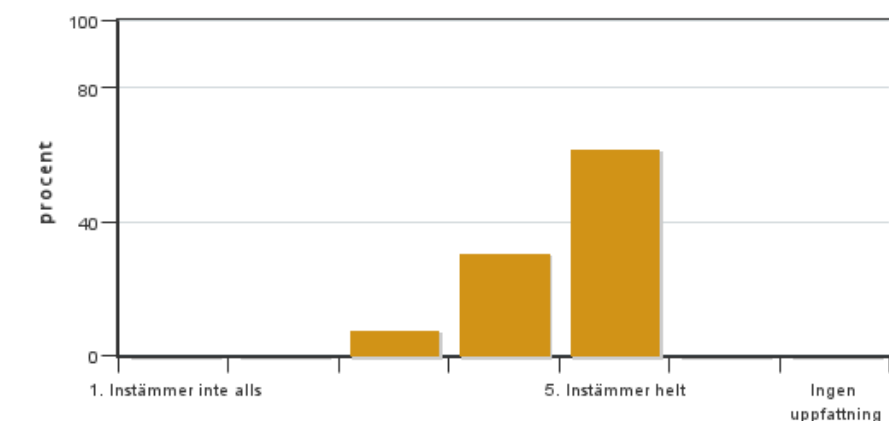


Antal svar: 13
Medel: 4,5
Median: 5

1: 0
2: 0
3: 0
4: 6
5: 7

Har ingen uppfattning: 0

2. Jag anser att kursens innehåll hade en tydlig koppling till kursens lärandemål.

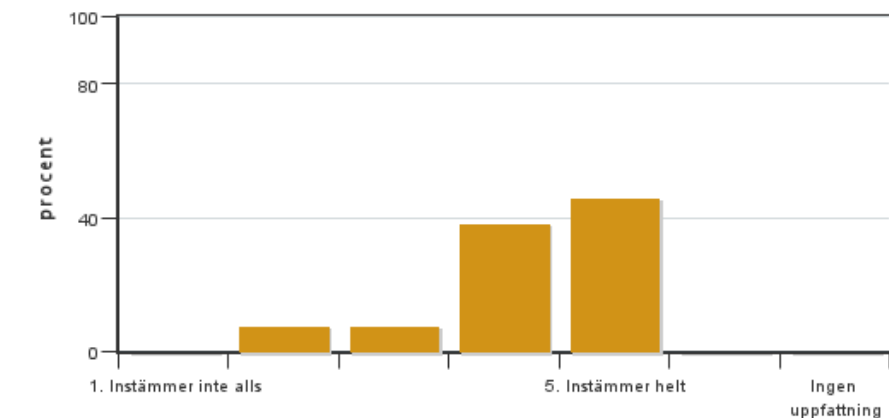


Antal svar: 13
Medel: 4,5
Median: 5

1: 0
2: 0
3: 1
4: 4
5: 8

Har ingen uppfattning: 0

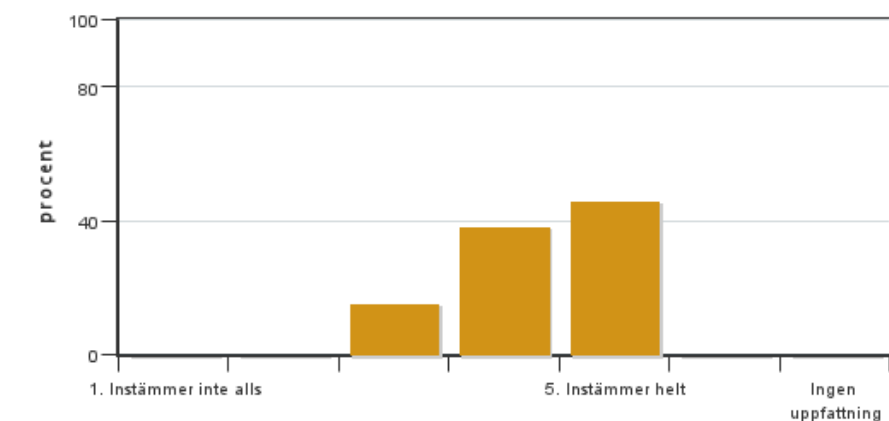
3. Mina förkunskaper var tillräckliga för att tillgodogöra mig kursen.



Antal svar: 13
Medel: 4,2
Median: 4

1: 0
2: 1
3: 1
4: 5
5: 6
Har ingen uppfattning: 0

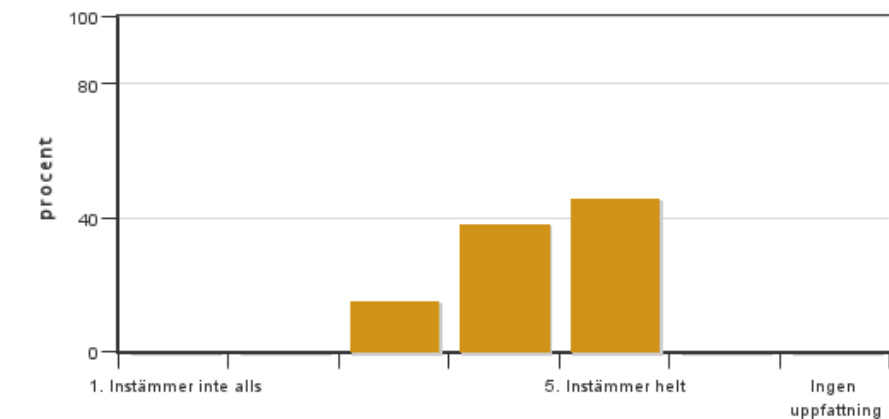
4. Jag anser att kursinformationen var lättillgänglig.



Antal svar: 13
Medel: 4,3
Median: 4

1: 0
2: 0
3: 2
4: 5
5: 6
Har ingen uppfattning: 0

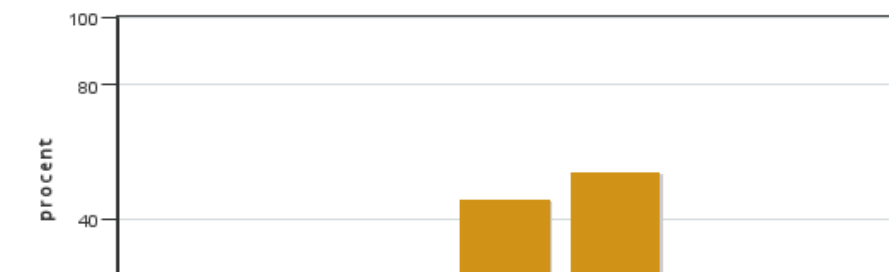
5. Kursens lärandemoment (föreläsningar, litteratur, övningar med mera) har stöttat mitt lärande.



Antal svar: 13
Medel: 4,3
Median: 4

1: 0
2: 0
3: 2
4: 5
5: 6
Har ingen uppfattning: 0

6. Jag anser att den sociala lärmiljön har varit inkluderande där olika tankar respekterades.



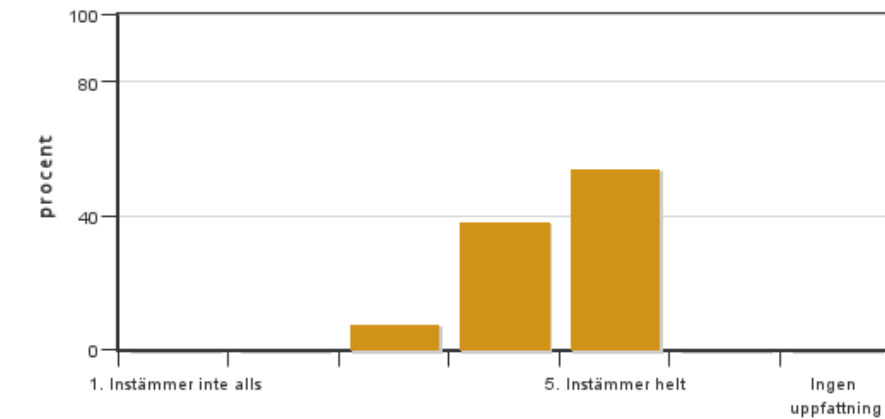
Antal svar: 13
Medel: 4,5
Median: 5

1: 0
2: 0
3: 0
4: 6
5: 7



Har ingen uppfattning: 0

7. Jag anser att den fysiska lärmiljön (exempelvis lokaler och utrustning) var tillfredställande.

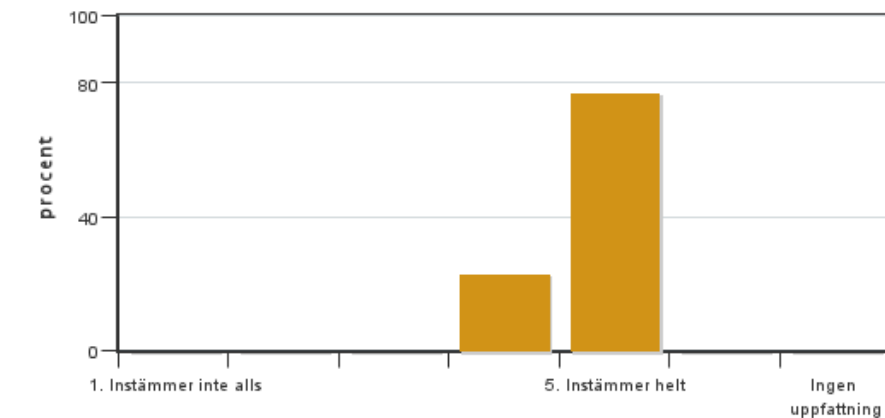


Antal svar: 13
Medel: 4,5
Median: 5

1: 0
2: 0
3: 1
4: 5
5: 7

Har ingen uppfattning: 0

8. Examinationen/-erna gav mig möjlighet att visa vad jag lärt mig under kursen, se lärandemål.

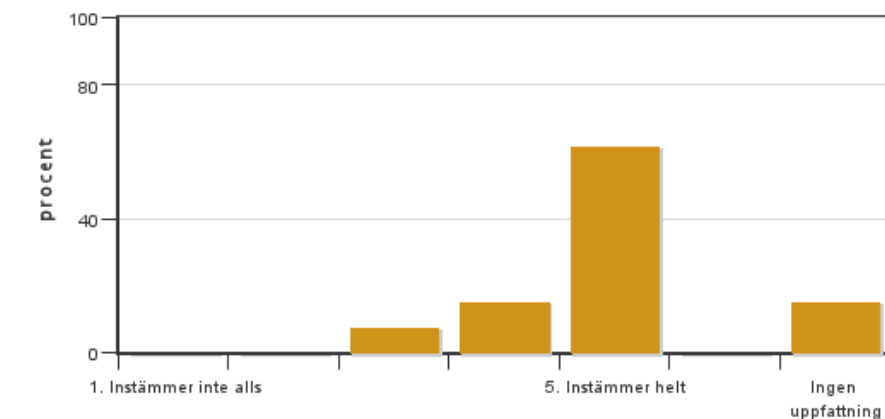


Antal svar: 13
Medel: 4,8
Median: 5

1: 0
2: 0
3: 0
4: 3
5: 10

Har ingen uppfattning: 0

9. Jag anser att kursen har berört hållbar utveckling (miljömässig, social och/eller ekonomisk hållbarhet).

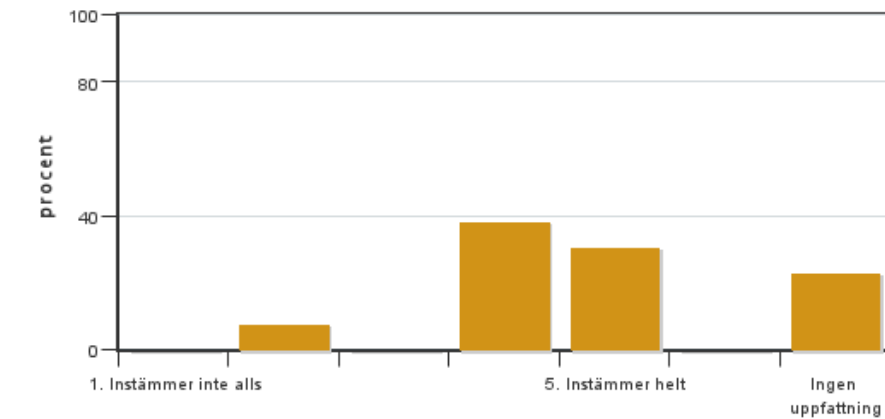


Antal svar: 13
Medel: 4,6
Median: 5

1: 0
2: 0
3: 1
4: 2
5: 8

Har ingen uppfattning: 2

10. Jag anser att kursen har berört ett genus- och jämställdhetsperspektiv i innehåll och praktik (t. ex. perspektiv på ämnet, kurslitteratur, fördelning av taltid och förekomst av härskartekniker).

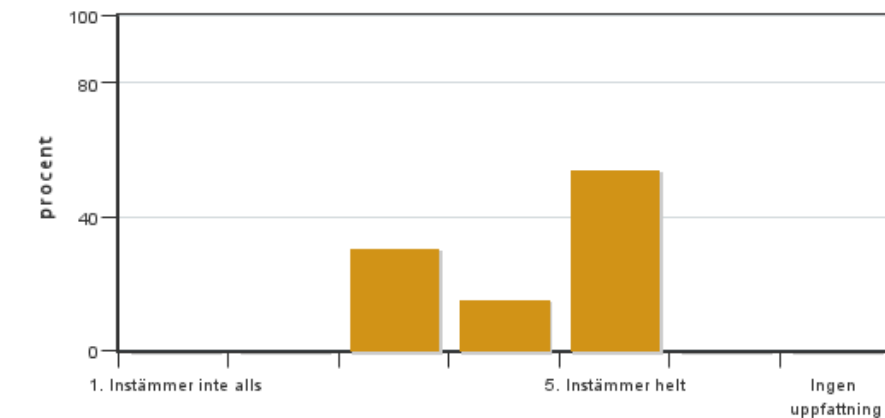


Antal svar: 13
 Medel: 4,2
 Median: 4

1: 0
 2: 1
 3: 0
 4: 5
 5: 4

Har ingen uppfattning: 3

11. Jag anser att kursen har berört internationella perspektiv.

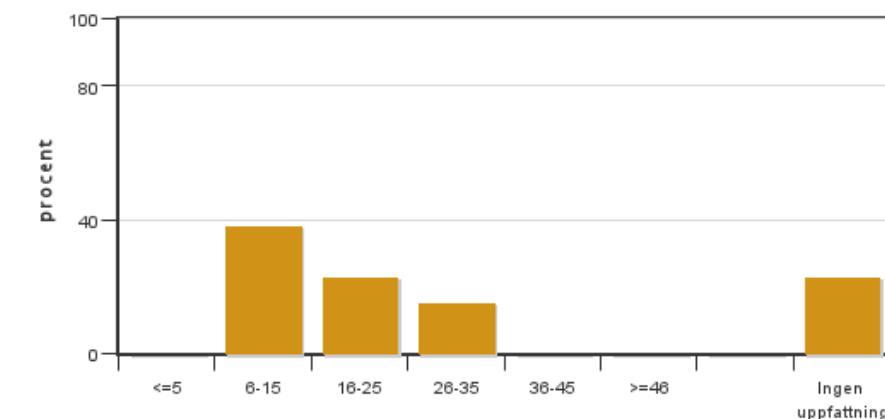


Antal svar: 13
 Medel: 4,2
 Median: 5

1: 0
 2: 0
 3: 4
 4: 2
 5: 7

Har ingen uppfattning: 0

12. Jag har i genomsnitt lagt ... timmar per vecka på kursen (inklusive schemalagd tid).



Antal svar: 13
 Medel: 17,0
 Median: 6-15

≤5: 0
 6-15: 5
 16-25: 3
 26-35: 2
 36-45: 0
 ≥46: 0

Har ingen uppfattning: 3

Kursledarens kommentarer

Läraren har inte lämnat några kommentarer

Studentrepresentantens kommentarer

Studentrepresentanten har inte lämnat några kommentarer

Kontakta support: support@slu.se - 018-67 6600