



Speciell patologi VM0135, 30102.2526

14 Hp
Studietakt = 100%
Nivå och djup = Grund
Kursledare = Cecilia Ley

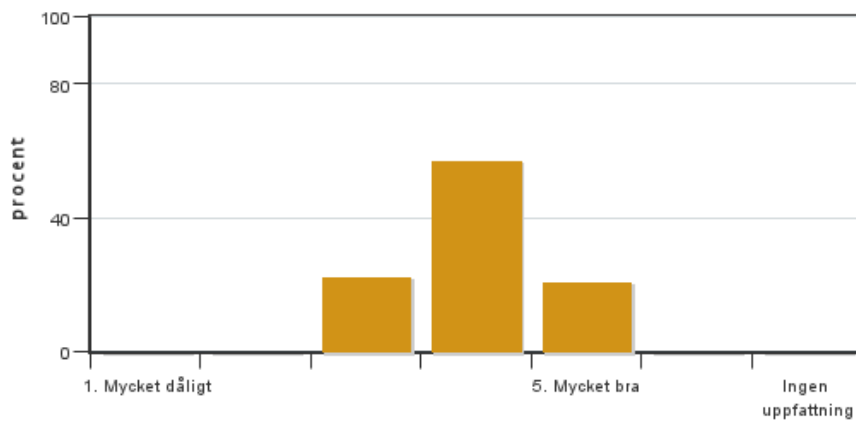
Värderingsresultat

Värderingsperiod: 2026-05-03 - 2026-05-24

Antal svar 58
Studentantal 135
Svarsfrekvens 42 %

Obligatoriska standardfrågor

1. Mitt helhetsintryck av kursen är:

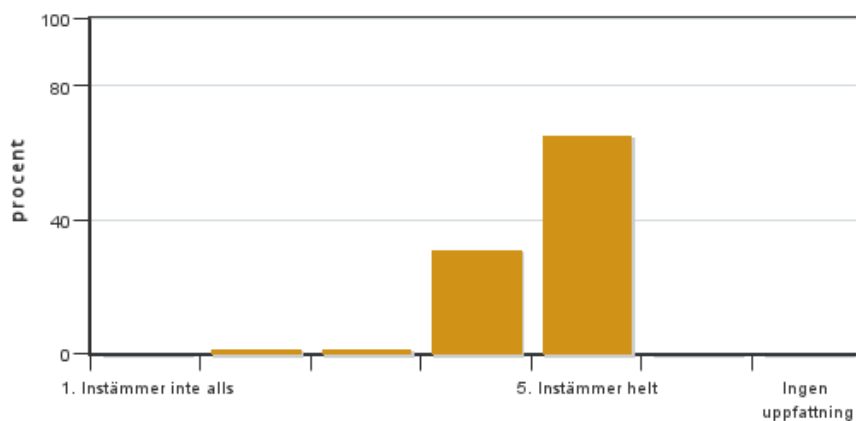


Antal svar: 58
Medel: 4,0
Median: 4

1: 0
2: 0
3: 13
4: 33
5: 12

Har ingen uppfattning: 0

2. Jag anser att kursens innehåll hade en tydlig koppling till kursens lärandemål.

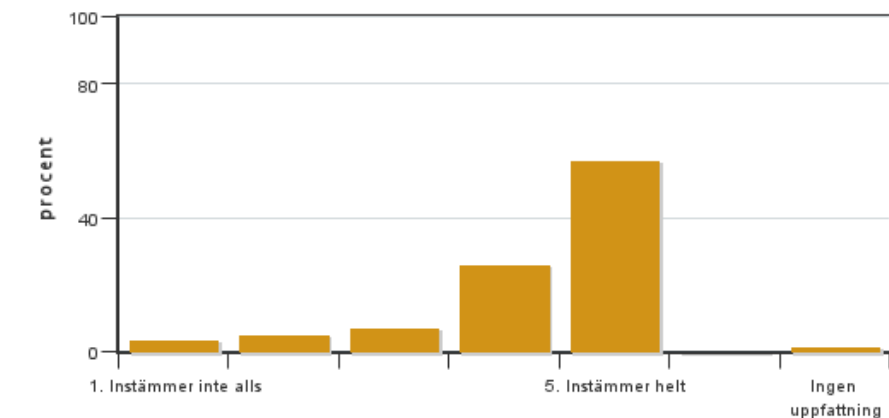


Antal svar: 58
Medel: 4,6
Median: 5

1: 0
2: 1
3: 1
4: 18
5: 38

Har ingen uppfattning: 0

3. Mina förkunskaper var tillräckliga för att tillgodogöra mig kursen.

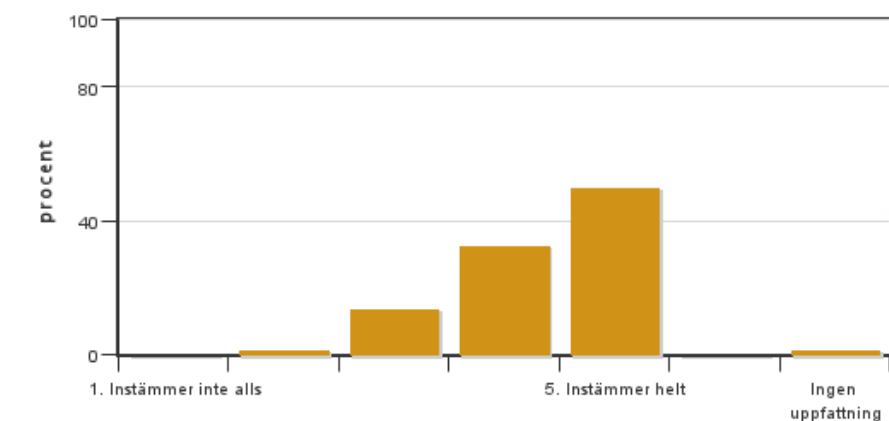


Antal svar: 58
Medel: 4,3
Median: 5

1: 2
2: 3
3: 4
4: 15
5: 33

Har ingen uppfattning: 1

4. Jag anser att kursinformationen var lättillgänglig.

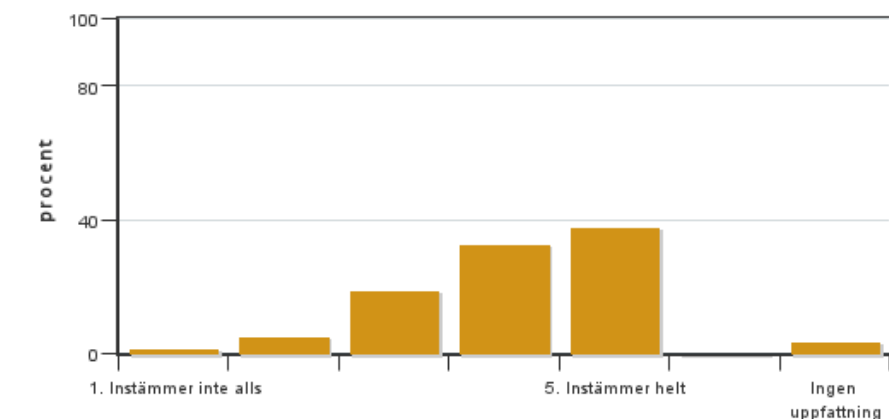


Antal svar: 58
Medel: 4,3
Median: 5

1: 0
2: 1
3: 8
4: 19
5: 29

Har ingen uppfattning: 1

5. Kursens lärandemoment (föreläsningar, litteratur, övningar med mera) har stöttat mitt lärande.

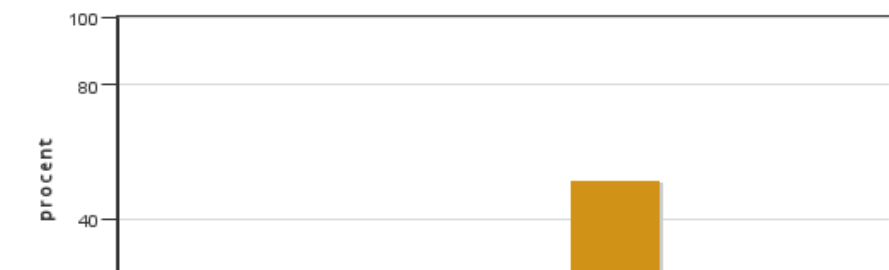


Antal svar: 58
Medel: 4,0
Median: 4

1: 1
2: 3
3: 11
4: 19
5: 22

Har ingen uppfattning: 2

6. Jag anser att den sociala lärmiljön har varit inkluderande där olika tankar respekterades.



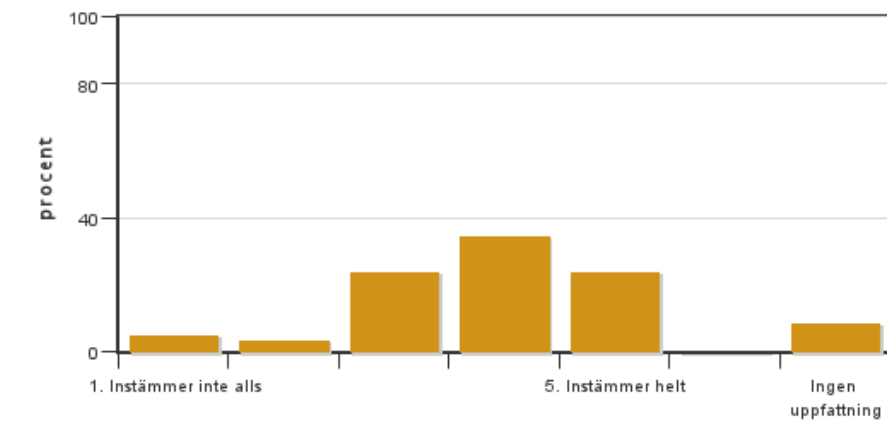
Antal svar: 58
Medel: 4,6
Median: 5

1: 0
2: 0
3: 3
4: 12
5: 30



Har ingen uppfattning: 13

7. Jag anser att den fysiska lärmiljön (exempelvis lokaler och utrustning) var tillfredställande.



Antal svar: 58

Medel: 3,8

Median: 4

1: 3

2: 2

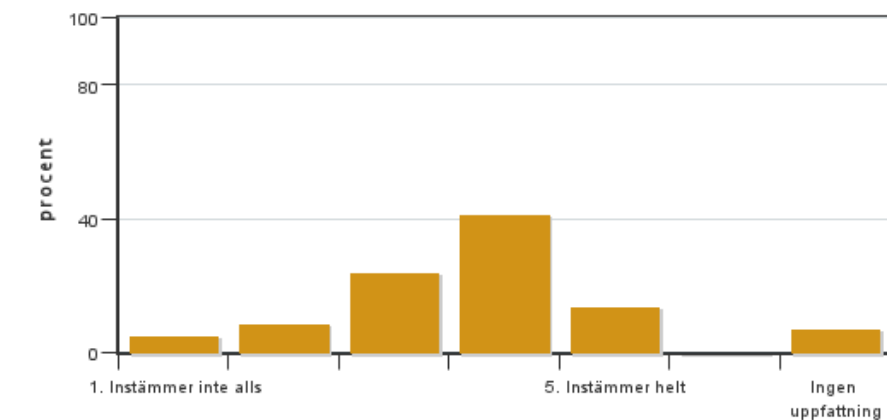
3: 14

4: 20

5: 14

Har ingen uppfattning: 5

8. Examinationen/-erna gav mig möjlighet att visa vad jag lärt mig under kursen, se lärandemål.



Antal svar: 58

Medel: 3,5

Median: 4

1: 3

2: 5

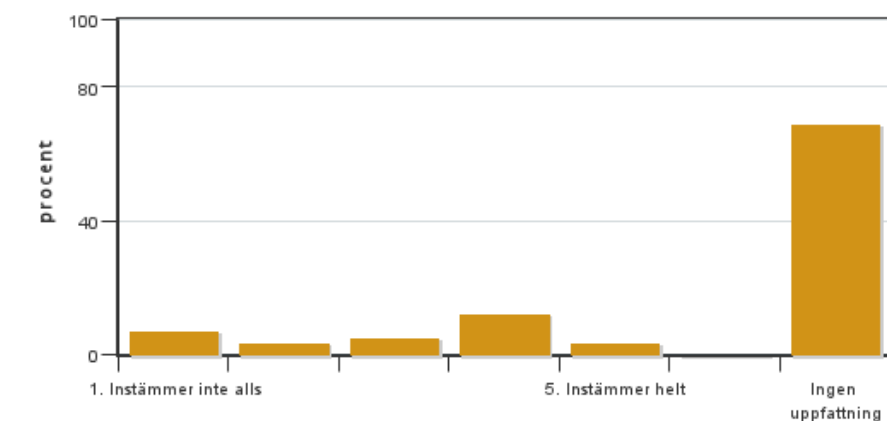
3: 14

4: 24

5: 8

Har ingen uppfattning: 4

9. Jag anser att kursen har berört hållbar utveckling (miljömässig, social och/eller ekonomisk hållbarhet).



Antal svar: 58

Medel: 3,1

Median: 3

1: 4

2: 2

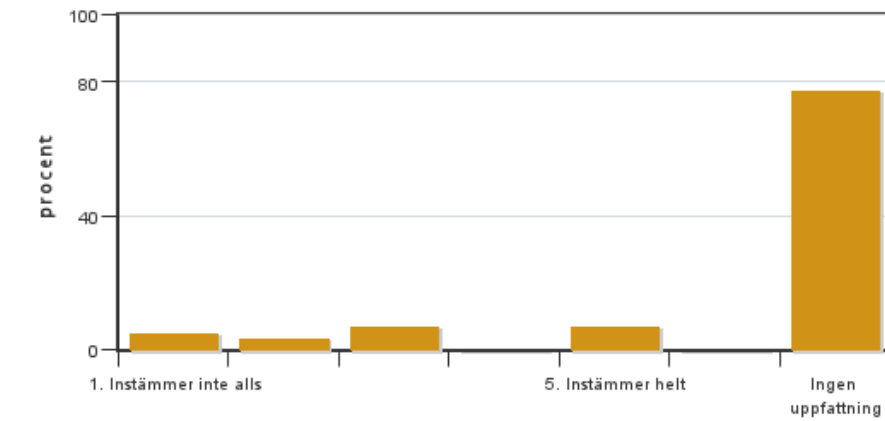
3: 3

4: 7

5: 2

Har ingen uppfattning: 40

10. Jag anser att kursen har berört ett genus- och jämställdhetsperspektiv i innehåll och praktik (t. ex. perspektiv på ämnet, kurslitteratur, fördelning av taltid och förekomst av härskartekniker).

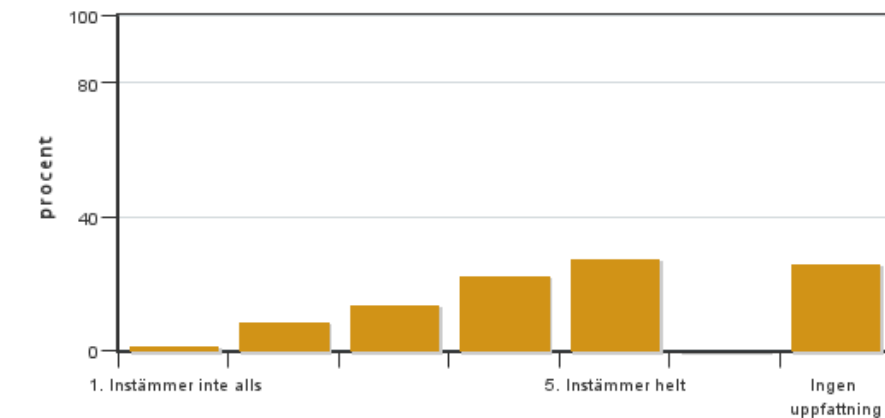


Antal svar: 58
 Medel: 3,0
 Median: 3

1: 3
 2: 2
 3: 4
 4: 0
 5: 4

Har ingen uppfattning: 45

11. Jag anser att kursen har berört internationella perspektiv.

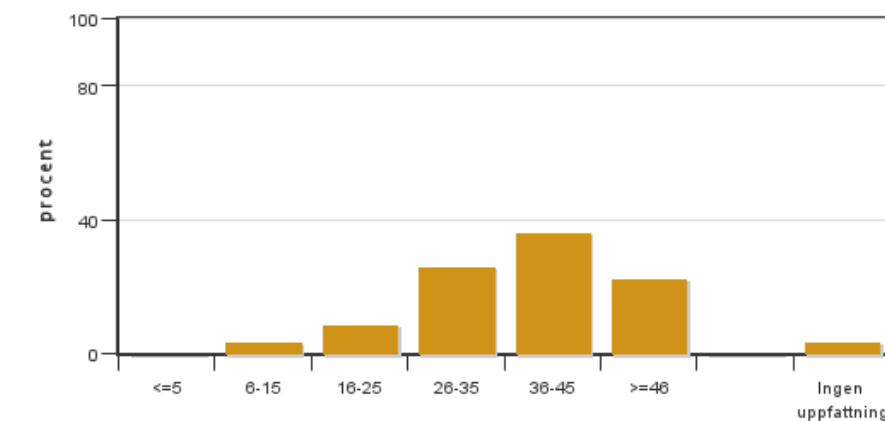


Antal svar: 58
 Medel: 3,9
 Median: 4

1: 1
 2: 5
 3: 8
 4: 13
 5: 16

Har ingen uppfattning: 15

12. Jag har i genomsnitt lagt ... timmar per vecka på kursen (inklusive schemalagd tid).



Antal svar: 58
 Medel: 35,9
 Median: 36-45

≤5: 0
 6-15: 2
 16-25: 5
 26-35: 15
 36-45: 21
 ≥46: 13

Har ingen uppfattning: 2

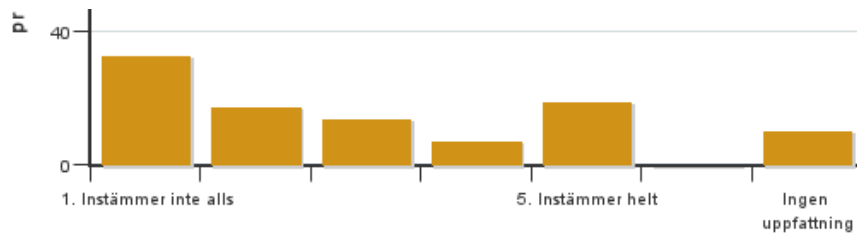
Egna frågor

13. Jag har haft stor nytta av kursboken (Zachary): Pathologic Basis of Veterinary Disease, 7:e uppl., 2022) för inläringen av ämnet speciell patologi.



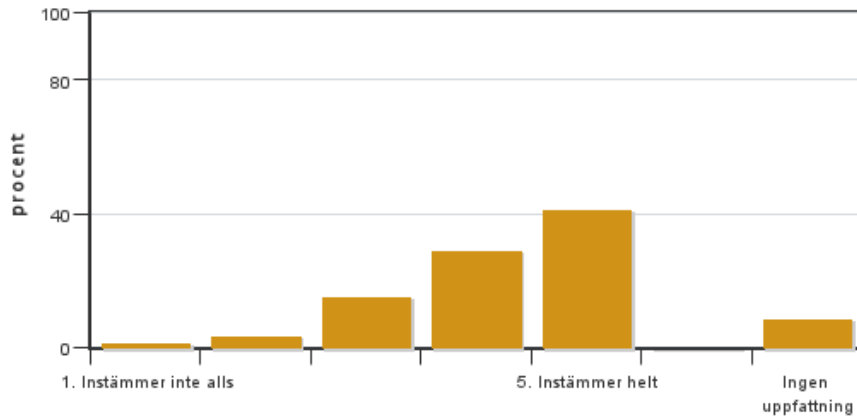
Antal svar: 58
 Medel: 2,6
 Median: 2

1: 19
 2: 10



3: 8
4: 4
5: 11
Har ingen uppfattning: 6

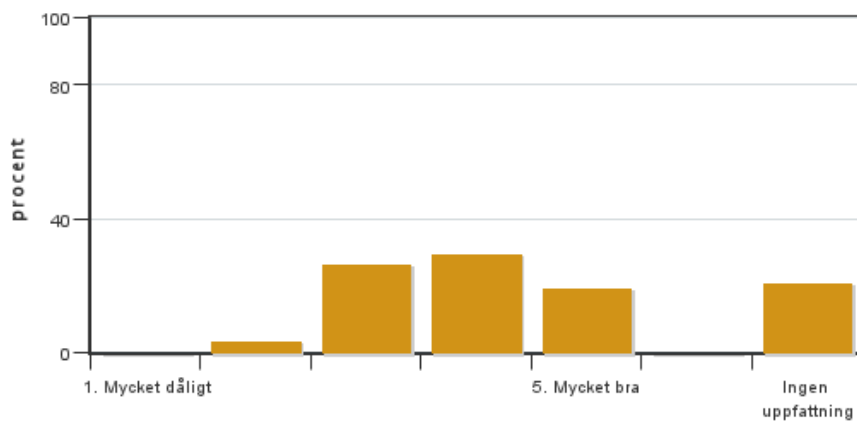
14. Antalet föreläsningstimmar var lagom i förhållande till kursinnehållet.



Antal svar: 58
Medel: 4,2
Median: 4

1: 1
2: 2
3: 9
4: 17
5: 24
Har ingen uppfattning: 5

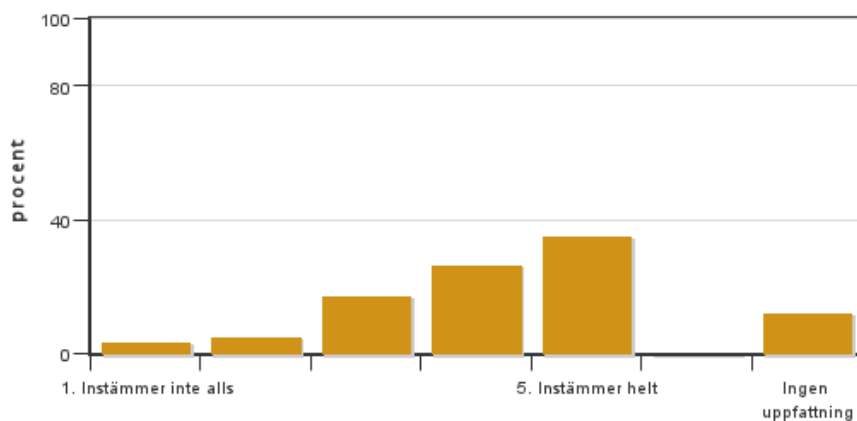
15. Utbytet av föreläsningarna i speciell patologi var:



Antal svar: 57
Medel: 3,8
Median: 4

1: 0
2: 2
3: 15
4: 17
5: 11
Har ingen uppfattning: 12

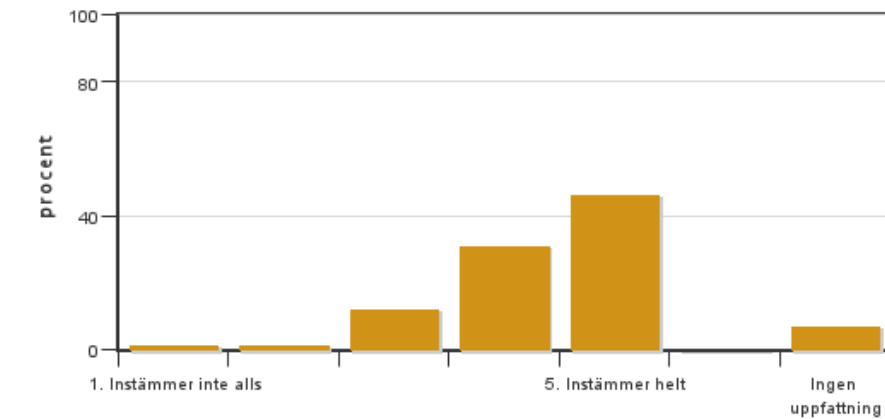
16. Demonstrationerna av obduktionsfall från patologen har varit intressanta och underlättat inläringen av ämnet.



Antal svar: 57
Medel: 4,0
Median: 4

1: 2
2: 3
3: 10
4: 15
5: 20
Har ingen uppfattning: 7

17. Fallseminarierna var en god hjälp för inläring och förståelse av respektive organsystem.

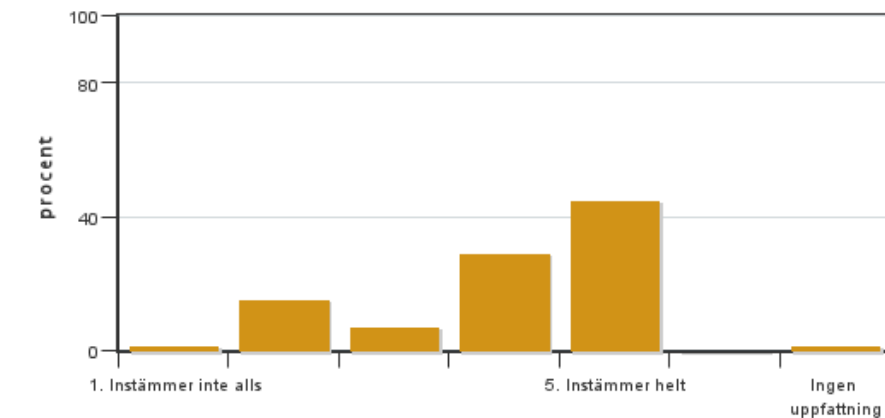


Antal svar: 58
 Medel: 4,3
 Median: 4

1: 1
 2: 1
 3: 7
 4: 18
 5: 27

Har ingen uppfattning: 4

18. Inläsningstiden har varit tillräcklig.



Antal svar: 58
 Medel: 4,0
 Median: 4

1: 1
 2: 9
 3: 4
 4: 17
 5: 26

Har ingen uppfattning: 1

19. Vad är ditt övergripande intryck av övningarna och examinationen (OSCE) för PU (Professionell utveckling) under kursen i Speciell patologi?

19. Har du några övriga synpunkter eller förslag till förbättringar av kursen får du gärna skriva dom här.

Kursledarens kommentarer

Sammanställning av kursvärdering Speciell patologi (VM0135) 30102.2526

Antalet studenter som svarat på kursvärderingen är 58, vilket motsvarar 42% av de registrerade på kursen (135 studenter). Helhetsintrycket av kursen är sammantaget positivt (medel 4,0). Kopplingen till kursens lärandemål upplevdes tydlig och kursinformationen ansågs i stort lättillgänglig. De flesta anser att de haft tillräckliga förkunskaper inför kursen och flera anger att det varit bra med viss repetition från föregående kurser (såsom normaltillstånd/ fysiologi) i början av att genomgångarna av de olika organsystemens sjukdomar. Kursens lärandemoment anses av de flesta till att till stor del ha stöttat lärandet (medel 4,0).

Kvaliteten på föreläsningarna upplevts ha varit varierande. Det framkommer önskemål om förtydligande av nomenklatur och tydligare struktur, utförligare informationstexter/förklaring till bilder i handouts, mindre "överkurs"-information under föreläsningsspassen samt att föreläsningshandouts läggs upp i tid. Antalet föreläsningar ansågs av de flesta vara lagom i förhållande till kursinnehållet, men det förekommer önskemål om mer föreläsningstid och lugnare tempo. Likaså finns önskemål om fler quiz under kursen. Både positiva och negativa kommentarer om föreläsningarnas placering i tid förekommer, med både önskemål om fler föreläsningsspass per dag och bibehållit upplägg med vanligen 2 timmar/dag. Flera kommentarer ges gällande sena schemaändringar och kursledningen beklagar nödvändigheten i dessa för årets kurs.

Den sociala lärmiljön upplevdes i stort inkluderande, men gällande den fysiska lärmiljön framkommer flera kommentarer om dålig luft (Audhumbla) och dåligt WiFi (Loftets hörsal).

Gällande nyttan av kursboken (Zachary: Pathologic Basis of Veterinary Disease) för inläringen av ämnet anger

många att de antingen bara till del eller inte alls haft nytta av boken. Närmre 1/5 uppger dock att de haft stor nytta av kursboken. Medelantalet timmar som de svarande studenterna lagt ned på kursen inklusive schemalagd tid uppgick till 35,9 h och merparten av de svarande lägger minst 26 h i veckan på kursen (inklusive schemalagd tid).

Många studenter uppskattade seminariefallen som en god hjälp för inläring och förståelsen av ämnet (medel 4,3). Demonstrationerna av obduktionsfallen har varit uppskattade, och flera uppger dessa som ett spännande och/eller intressant inslag i kursen.

Angående om tentamen givit möjlighet att visa vad man lärt sig under kursen var merparten av studenterna till del instämmande i detta (medel 3,5). Kommentarer om att det varit specifika kunskaper som efterfrågats med kunskap på hög detaljnivå, diskrepans mellan det som tagits upp som viktigt under föreläsningarna men sen ej kom på tentamen och oklarhet i frågeformulering framkommer. Inläsningstiden anges i stort att ha varit tillräcklig.

Beträffande frågorna om kursen berört genus- och jämställdhetsperspektiv samt hållbar utveckling uppger de flesta studenter att de inte har någon uppfattning om detta, och för de studenter som angett uppfattning är det stor spridning på huruvida de upplevt att detta berörts eller inte. Majoriteten anser att internationella perspektiv har berörts, med ett fåtal, varierande kommentarer om vad som är lagom för kursens innehåll.

I professionell utveckling, som ingick i kursen med en omfattning av 0.5 HP, ges beröm till personalen på KTC. Dock framkommer många kommentarer om att det behövs mer samstämmig information från ingående lärare till studenter gällande de praktiska momenten, och en ökad samstämmighet mellan innehåll för studiematerialet utlagt på Canvas och det som ingår i OSCE-protokoll. Själva examinationstillfället upplevdes variera beroende på examinator. Det uppges också ha varit trångt och ont om personal vid övningstillfällena på KTC. Det framkommer kommentarer om att det kan vara fördelaktigt att ha OSCE:n under en mindre studieintensiv period av utbildningen än under Speciell patologi.

Studentrepresentantens kommentarer

Studentrepresentanten har inte lämnat några kommentarer