



Självständigt arbete i djuromvårdnad, G2E EX0994, 30090.2526

15 Hp
Studietakt = 50%
Nivå och djup = Grund
Kursledare = ex0994@slu.se

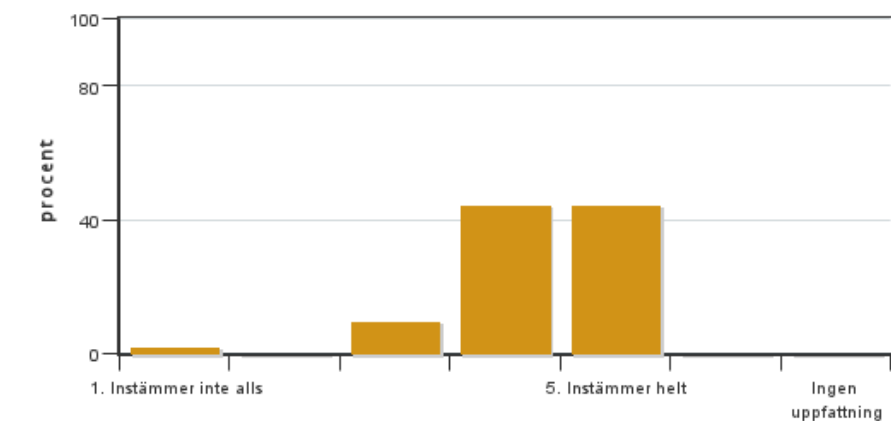
Värderingsresultat

Värderingsperiod: 2026-05-31 - 2026-06-18

Antal svar 52
Studentantal 99
Svarsfrekvens 52 %

Obligatoriska standardfrågor

1. Jag är nöjd med genomförandet av mitt självständiga arbete

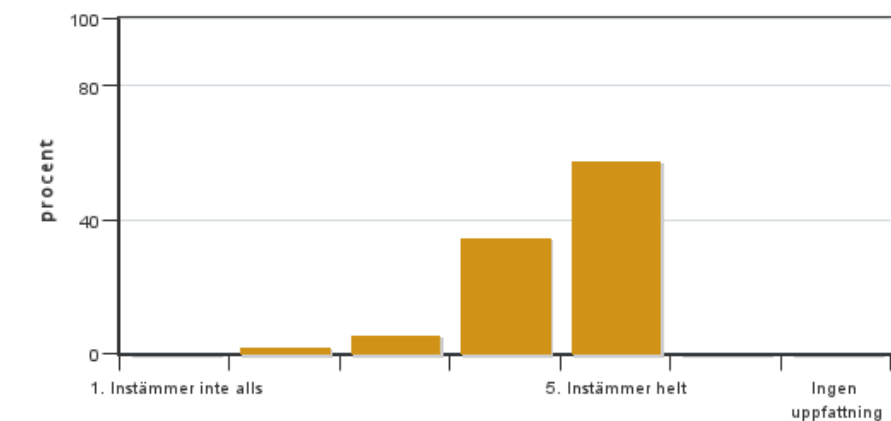


Antal svar: 52
Medel: 4,3
Median: 4

1: 1
2: 0
3: 5
4: 23
5: 23

Har ingen uppfattning: 0

2. Min förmåga att arbeta självständigt har utvecklats efter genomförandet av mitt självständiga arbete

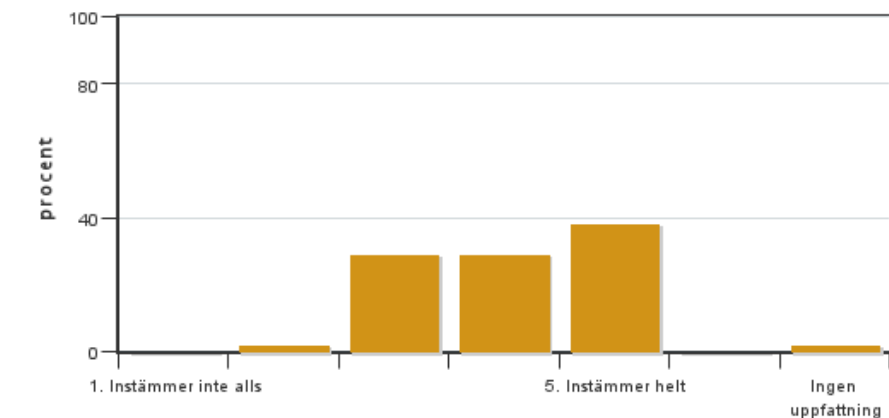


Antal svar: 52
Medel: 4,5
Median: 5

1: 0
2: 1
3: 3
4: 18
5: 30

Har ingen uppfattning: 0

3. Mina förkunskaper var tillräckliga för att genomföra mitt självständiga arbete

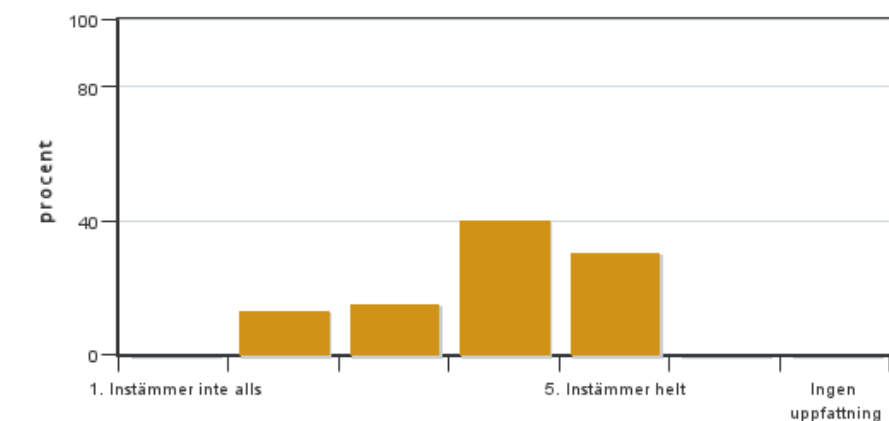


Antal svar: 52
Medel: 4,1
Median: 4

1: 0
2: 1
3: 15
4: 15
5: 20

Har ingen uppfattning: 1

4. Administrationen (inklusive informationen) kring det självständiga arbetet har fungerat bra

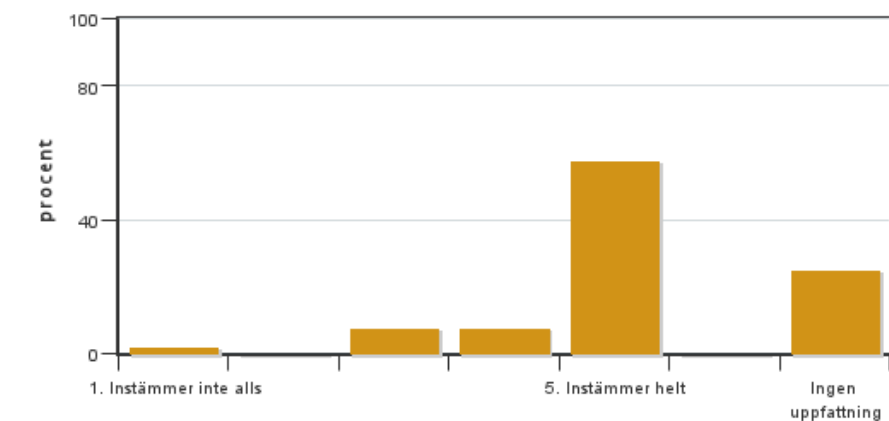


Antal svar: 52
Medel: 3,9
Median: 4

1: 0
2: 7
3: 8
4: 21
5: 16

Har ingen uppfattning: 0

5. Jag anser att den sociala lärmiljön har varit inkluderande (tex olika tankar respekterades, jämställdhetsaspekter, ingen förekomst av härskartekniker)

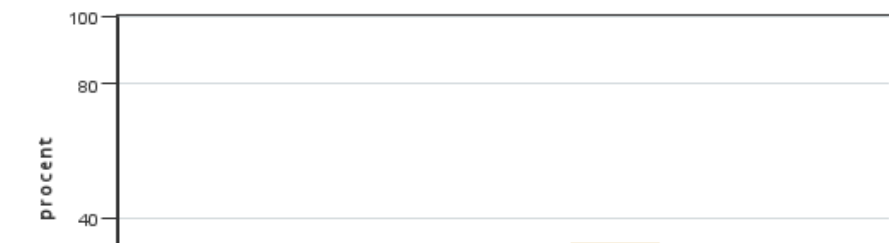


Antal svar: 52
Medel: 4,6
Median: 5

1: 1
2: 0
3: 4
4: 4
5: 30

Har ingen uppfattning: 13

6. Jag anser att den fysiska lärmiljön (tex utrustning och andra resurser) var tillfredställande



Antal svar: 52
Medel: 4,4
Median: 4

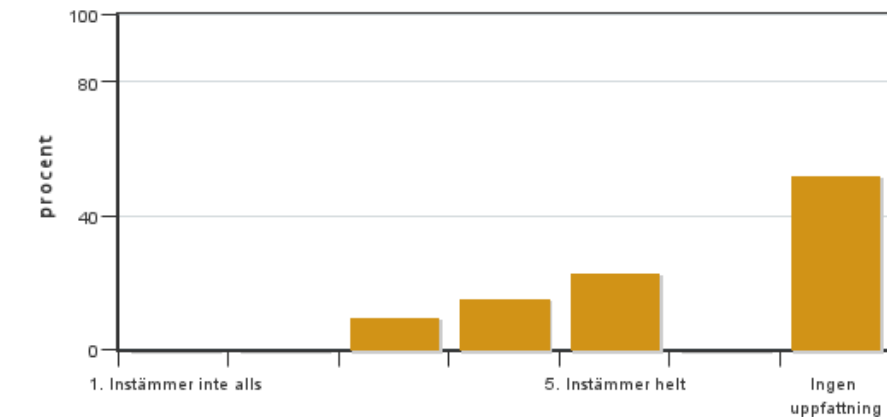
1: 0
2: 0
3: 4
4: 15



5: 17

Har ingen uppfattning: 16

7. Jag anser att kursen har berört hållbar utveckling (miljömässig, social och/eller ekonomisk hållbarhet)



Antal svar: 52

Medel: 4,3

Median: 4

1: 0

2: 0

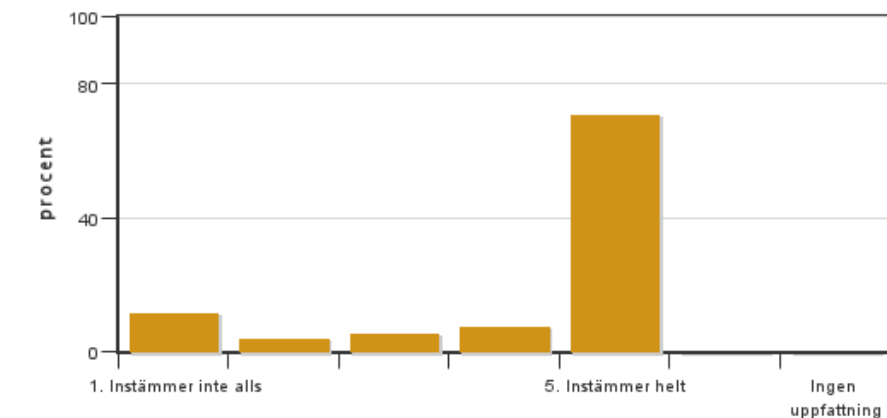
3: 5

4: 8

5: 12

Har ingen uppfattning: 27

8. Jag har fått tillfredsställande handledning för att kunna genomföra mitt självständiga arbete



Antal svar: 52

Medel: 4,2

Median: 5

1: 6

2: 2

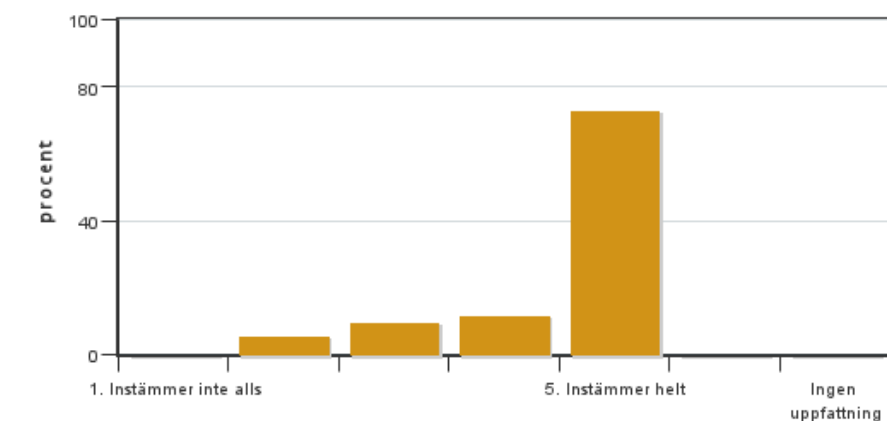
3: 3

4: 4

5: 37

Har ingen uppfattning: 0

9. Jag fick konstruktiv återkoppling på den skriftliga delen av mitt arbete



Antal svar: 52

Medel: 4,5

Median: 5

1: 0

2: 3

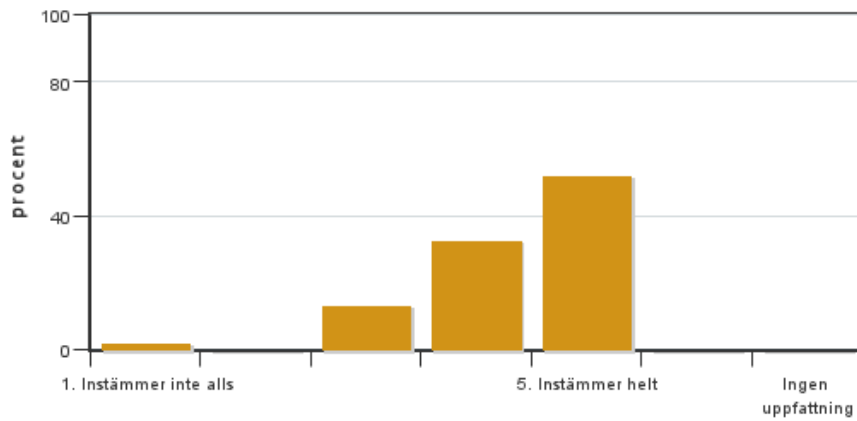
3: 5

4: 6

5: 38

Har ingen uppfattning: 0

10. Jag fick konstruktiv återkoppling vid den muntliga presentationen av mitt arbete

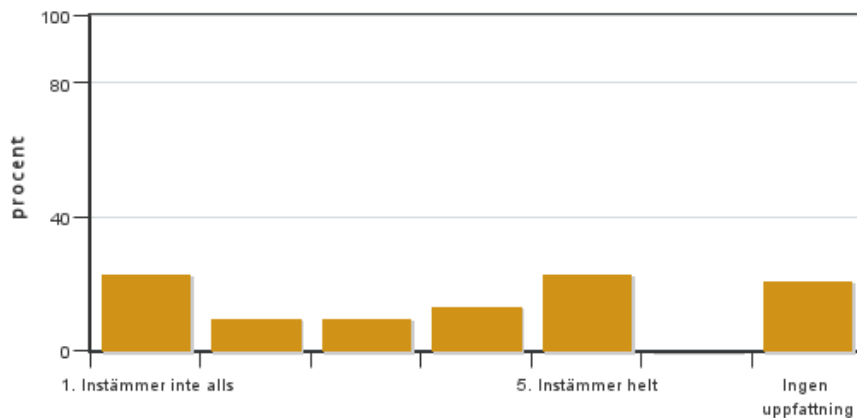


Antal svar: 52
 Medel: 4,3
 Median: 5

1: 1
 2: 0
 3: 7
 4: 17
 5: 27

Har ingen uppfattning: 0

11. Jag fick konstruktiv återkoppling på min opposition på en annan students arbete



Antal svar: 52
 Medel: 3,0
 Median: 3

1: 12
 2: 5
 3: 5
 4: 7
 5: 12

Har ingen uppfattning: 11

12. Övriga kommentarer

Kursledarens kommentarer

Läraren har inte lämnat några kommentarer

Studentrepresentantens kommentarer

Studentrepresentanten har inte lämnat några kommentarer