



Arbetsledning och kommunikativ kompetens inom djuromvårdnad DO0139, 40053.2526

7.5 Hp

Studietakt = 50%

Nivå och djup = Grund

Kursledare = arbkom-dss@slu.se, Yrla Hanström

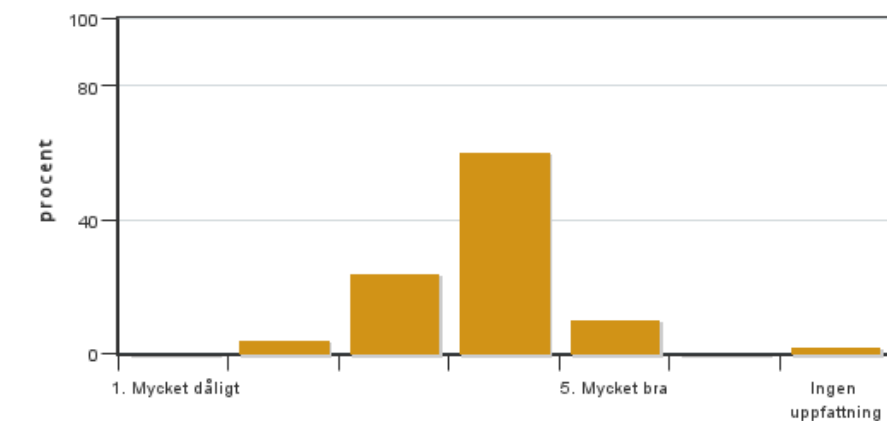
Värderingsresultat

Värderingsperiod: 2026-05-25 - 2026-06-21

Antal svar 50
Studentantal 99
Svarsfrekvens 50 %

Obligatoriska standardfrågor

1. Mitt helhetsintryck av kursen är:

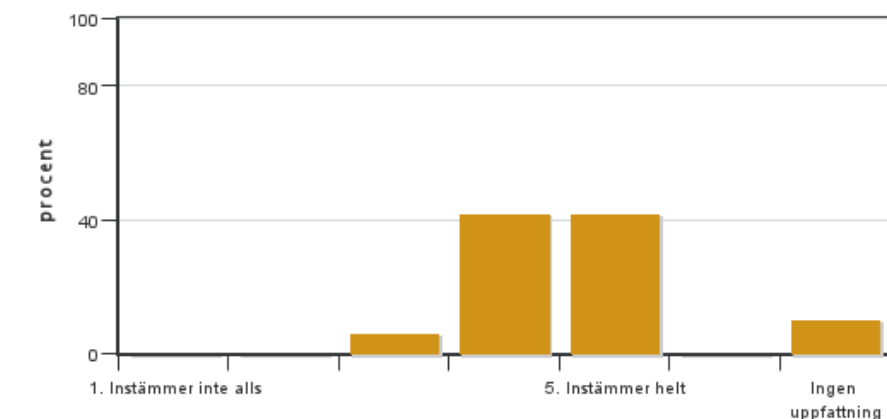


Antal svar: 50
Medel: 3,8
Median: 4

1: 0
2: 2
3: 12
4: 30
5: 5

Har ingen uppfattning: 1

2. Jag anser att kursens innehåll hade en tydlig koppling till kursens lärandemål.

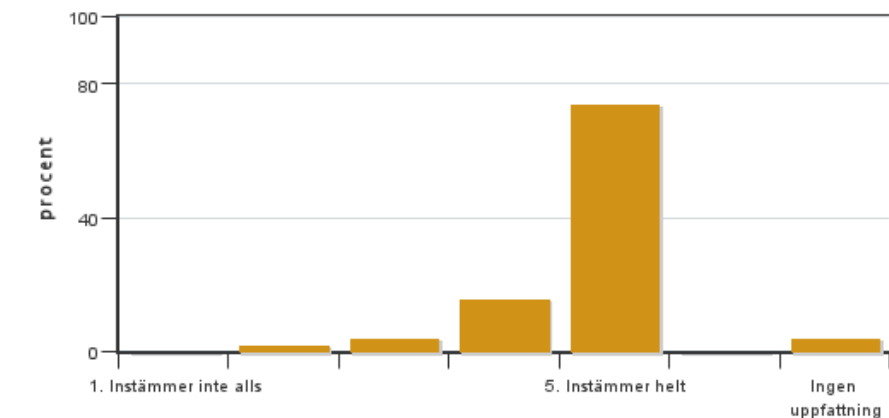


Antal svar: 50
Medel: 4,4
Median: 4

1: 0
2: 0
3: 3
4: 21
5: 21

Har ingen uppfattning: 5

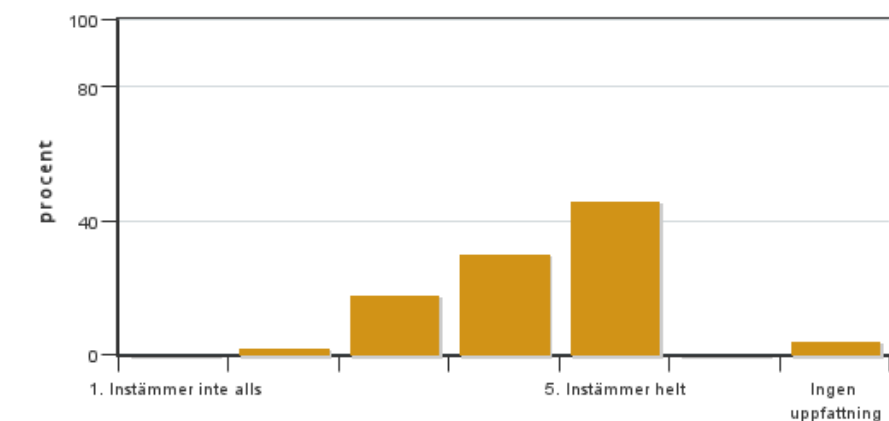
3. Mina förkunskaper var tillräckliga för att tillgodogöra mig kursen.



Antal svar: 50
Medel: 4,7
Median: 5

1: 0
2: 1
3: 2
4: 8
5: 37
Har ingen uppfattning: 2

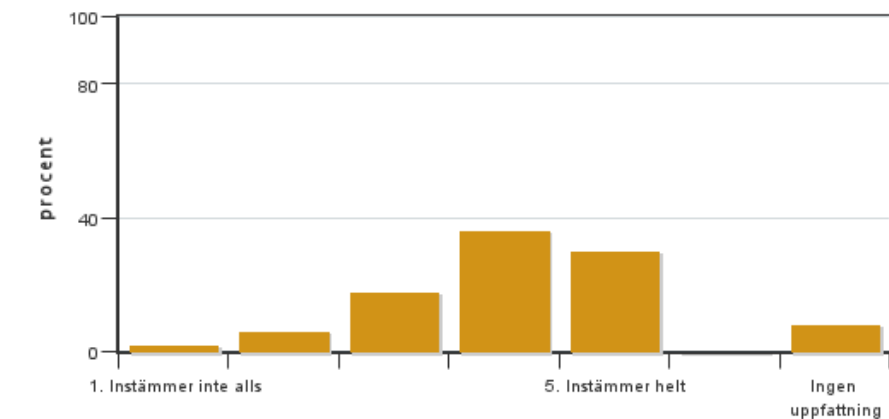
4. Jag anser att kursinformationen var lättillgänglig.



Antal svar: 50
Medel: 4,3
Median: 4

1: 0
2: 1
3: 9
4: 15
5: 23
Har ingen uppfattning: 2

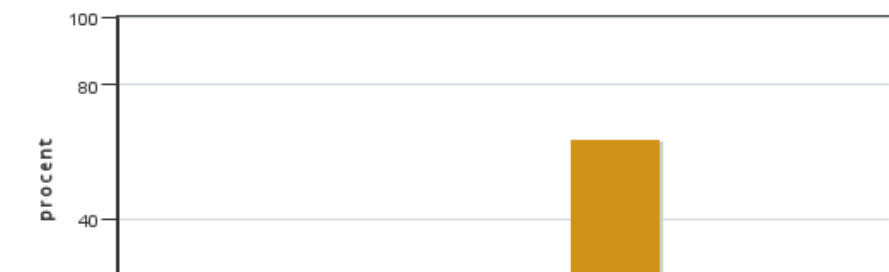
5. Kursens lärandemoment (föreläsningar, litteratur, övningar med mera) har stöttat mitt lärande.



Antal svar: 50
Medel: 3,9
Median: 4

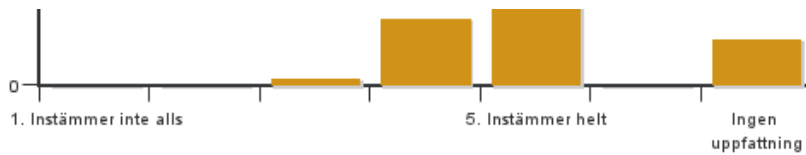
1: 1
2: 3
3: 9
4: 18
5: 15
Har ingen uppfattning: 4

6. Jag anser att den sociala lärmiljön har varit inkluderande där olika tankar respekterades.



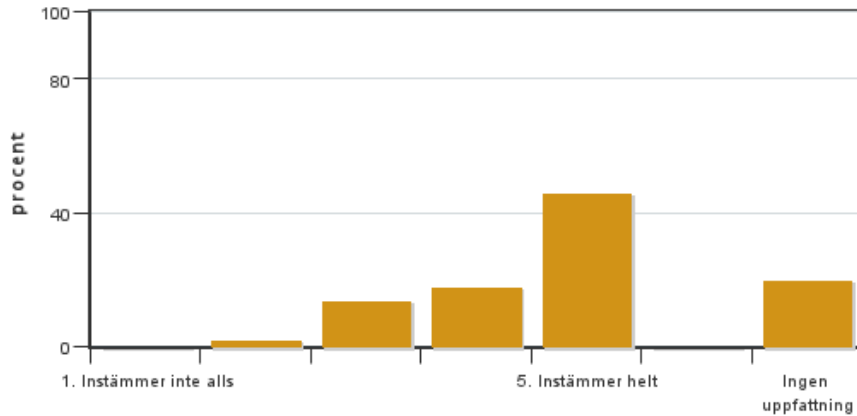
Antal svar: 50
Medel: 4,7
Median: 5

1: 0
2: 0
3: 1
4: 10
5: 32



Har ingen uppfattning: 7

7. Jag anser att den fysiska lärmiljön (exempelvis lokaler och utrustning) var tillfredställande.

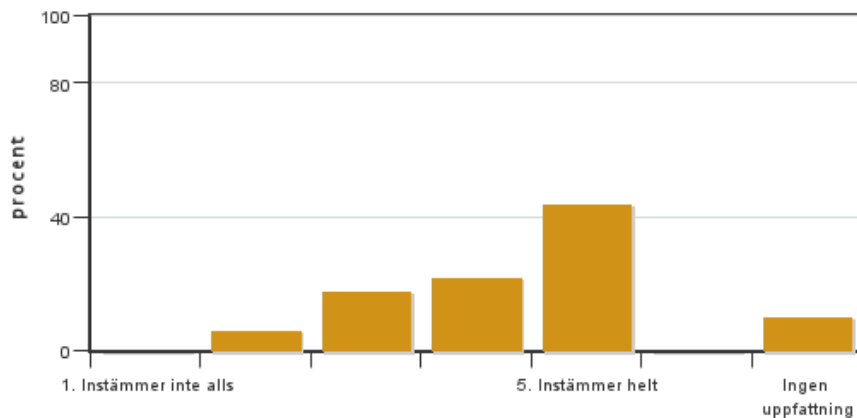


Antal svar: 50
Medel: 4,4
Median: 5

1: 0
2: 1
3: 7
4: 9
5: 23

Har ingen uppfattning: 10

8. Examinationen/-erna gav mig möjlighet att visa vad jag lärt mig under kursen, se lärandemål.

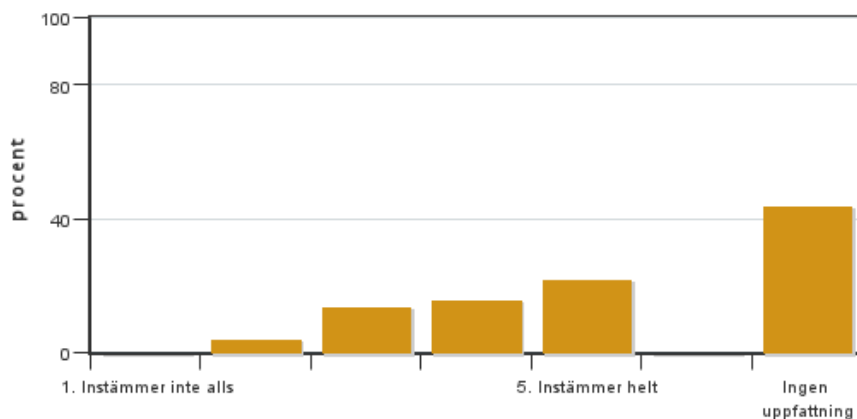


Antal svar: 50
Medel: 4,2
Median: 4

1: 0
2: 3
3: 9
4: 11
5: 22

Har ingen uppfattning: 5

9. Jag anser att kursen har berört hållbar utveckling (miljömässig, social och/eller ekonomisk hållbarhet).

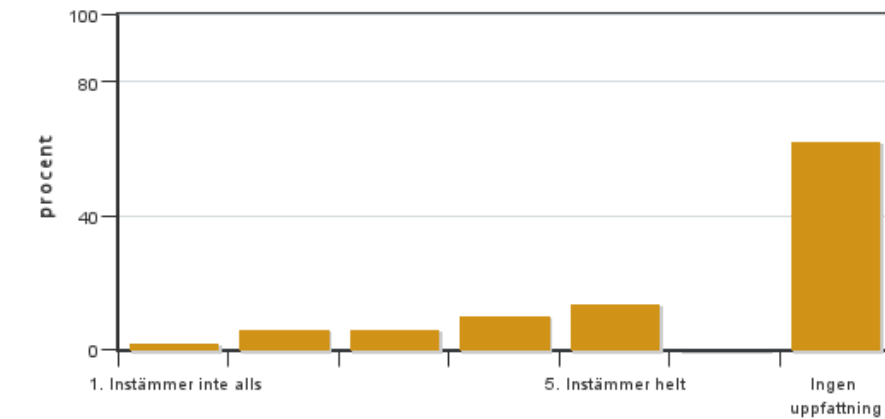


Antal svar: 50
Medel: 4,0
Median: 4

1: 0
2: 2
3: 7
4: 8
5: 11

Har ingen uppfattning: 22

10. Jag anser att kursen har berört ett genus- och jämställdhetsperspektiv i innehåll och praktik (t. ex. perspektiv på ämnet, kurslitteratur, fördelning av taltid och förekomst av härskartekniker).

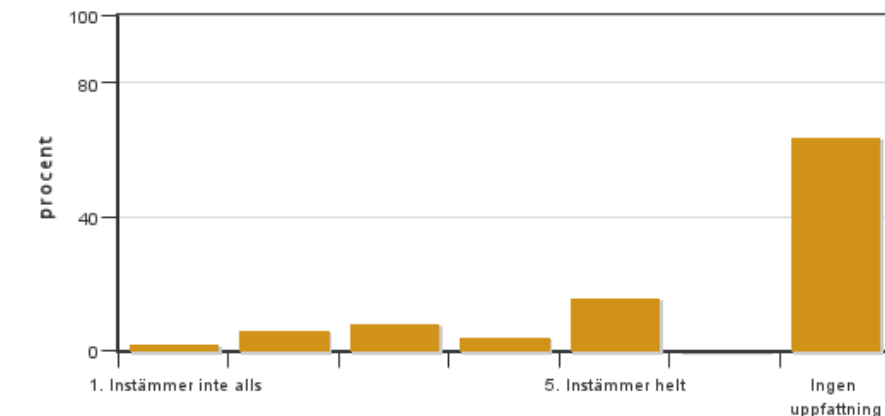


Antal svar: 50
 Medel: 3,7
 Median: 4

1: 1
 2: 3
 3: 3
 4: 5
 5: 7

Har ingen uppfattning: 31

11. Jag anser att kursen har berört internationella perspektiv.

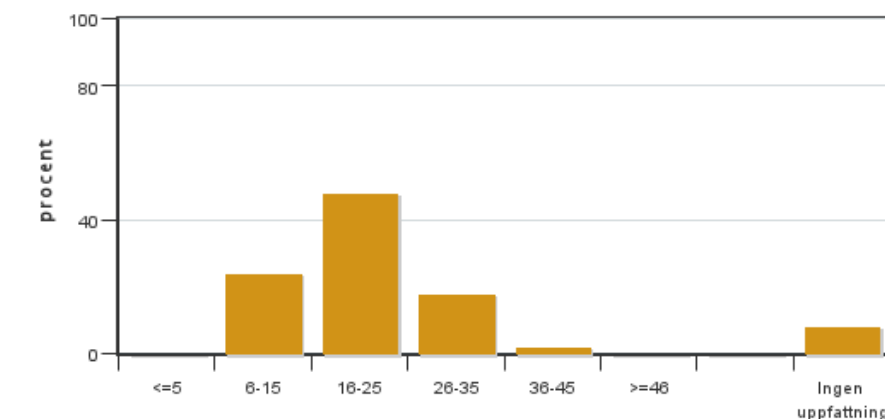


Antal svar: 50
 Medel: 3,7
 Median: 4

1: 1
 2: 3
 3: 4
 4: 2
 5: 8

Har ingen uppfattning: 32

12. Jag har i genomsnitt lagt ... timmar per vecka på kursen (inklusive schemalagd tid).



Antal svar: 50
 Medel: 19,8
 Median: 16-25

≤5: 0
 6-15: 12
 16-25: 24
 26-35: 9
 36-45: 1
 ≥46: 0

Har ingen uppfattning: 4

Kursledarens kommentarer

Läraren har inte lämnat några kommentarer

Studentrepresentantens kommentarer

Studentrepresentanten har inte lämnat några kommentarer

Kontakta support: support@slu.se - 018-67 6600