



## Veterinär folkhälsovetenskap med tillämpad epidemiologi och epizootologi VM0129, 40001.2526

7 Hp

Studietakt = 100%

Nivå och djup = Avancerad

Kursledare = Liselle Simonsson, Susanna Lewerin

### Värderingsresultat

Värderingsperiod: 2026-05-31 - 2026-06-21

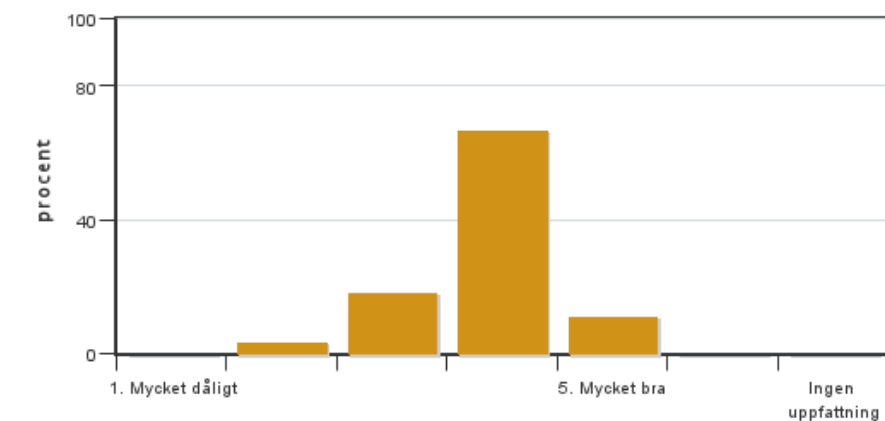
Antal svar 27

Studentantal 85

Svarsfrekvens 31 %

### Obligatoriska standardfrågor

#### 1. Mitt helhetsintryck av kursen är:



Antal svar: 27

Medel: 3,9

Median: 4

1: 0

2: 1

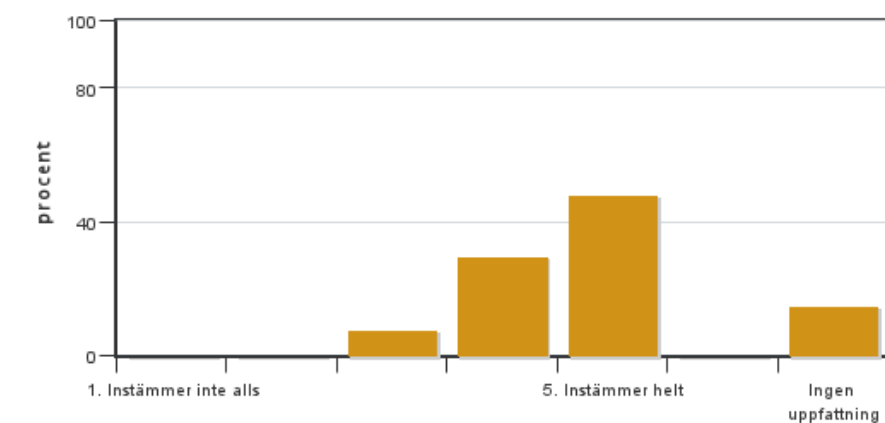
3: 5

4: 18

5: 3

Har ingen uppfattning: 0

#### 2. Jag anser att kursens innehåll hade en tydlig koppling till kursens lärandemål.



Antal svar: 27

Medel: 4,5

Median: 5

1: 0

2: 0

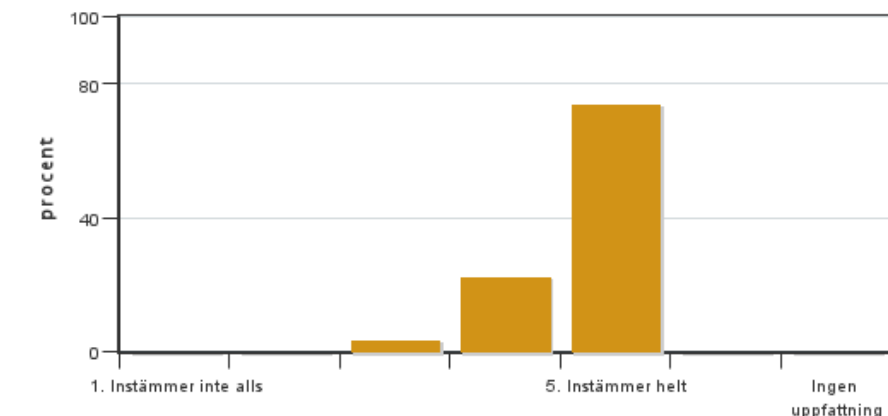
3: 2

4: 8

5: 13

Har ingen uppfattning: 4

**3. Mina förkunskaper var tillräckliga för att tillgodogöra mig kursen.**

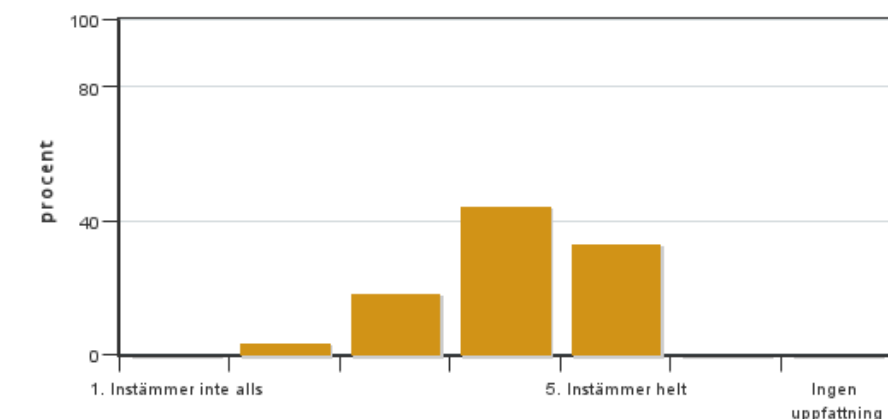


Antal svar: 27  
Medel: 4,7  
Median: 5

1: 0  
2: 0  
3: 1  
4: 6  
5: 20

Har ingen uppfattning: 0

**4. Jag anser att kursinformationen var lättillgänglig.**

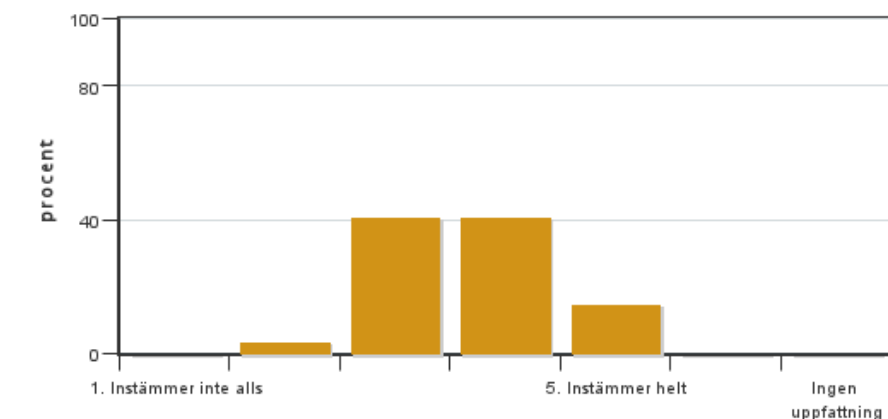


Antal svar: 27  
Medel: 4,1  
Median: 4

1: 0  
2: 1  
3: 5  
4: 12  
5: 9

Har ingen uppfattning: 0

**5. Kursens lärandemoment (föreläsningar, litteratur, övningar med mera) har stöttat mitt lärande.**

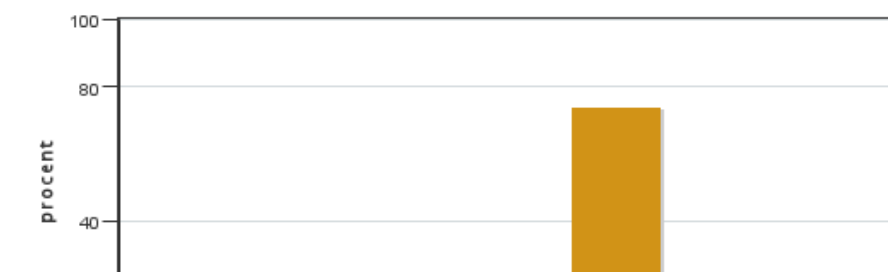


Antal svar: 27  
Medel: 3,7  
Median: 4

1: 0  
2: 1  
3: 11  
4: 11  
5: 4

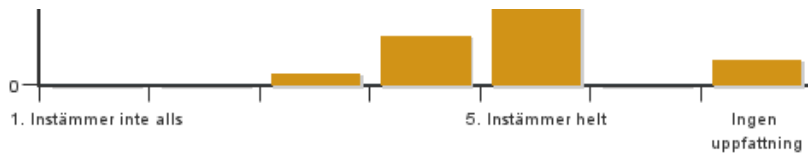
Har ingen uppfattning: 0

**6. Jag anser att den sociala lärmiljön har varit inkluderande där olika tankar respekterades.**



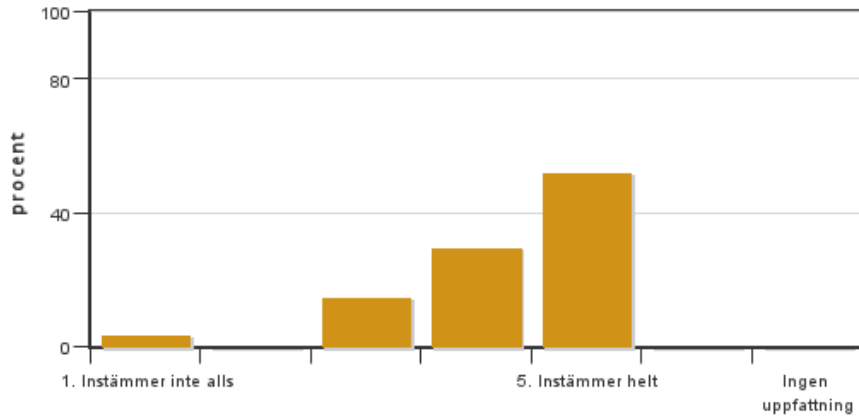
Antal svar: 27  
Medel: 4,8  
Median: 5

1: 0  
2: 0  
3: 1  
4: 4  
5: 20



Har ingen uppfattning: 2

**7. Jag anser att den fysiska lärmiljön (exempelvis lokaler och utrustning) var tillfredställande.**

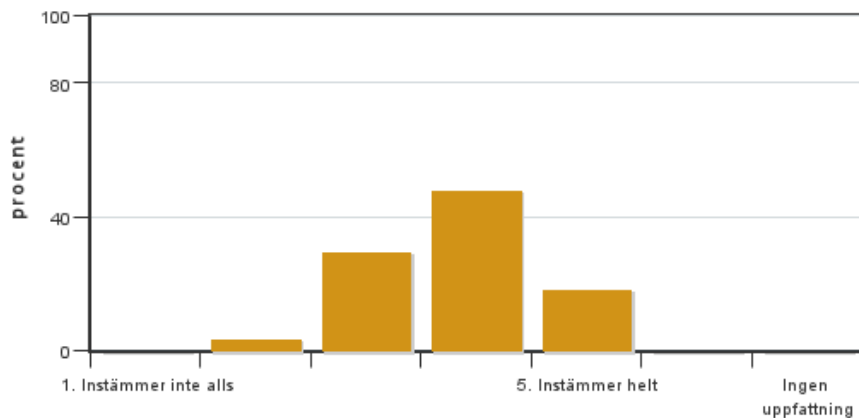


Antal svar: 27  
Medel: 4,3  
Median: 5

1: 1  
2: 0  
3: 4  
4: 8  
5: 14

Har ingen uppfattning: 0

**8. Examinationen/-erna gav mig möjlighet att visa vad jag lärt mig under kursen, se lärandemål.**

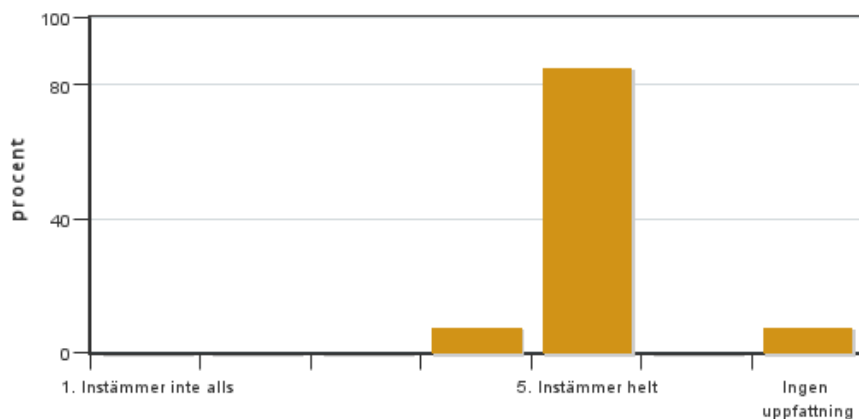


Antal svar: 27  
Medel: 3,8  
Median: 4

1: 0  
2: 1  
3: 8  
4: 13  
5: 5

Har ingen uppfattning: 0

**9. Jag anser att kursen har berört hållbar utveckling (miljömässig, social och/eller ekonomisk hållbarhet).**

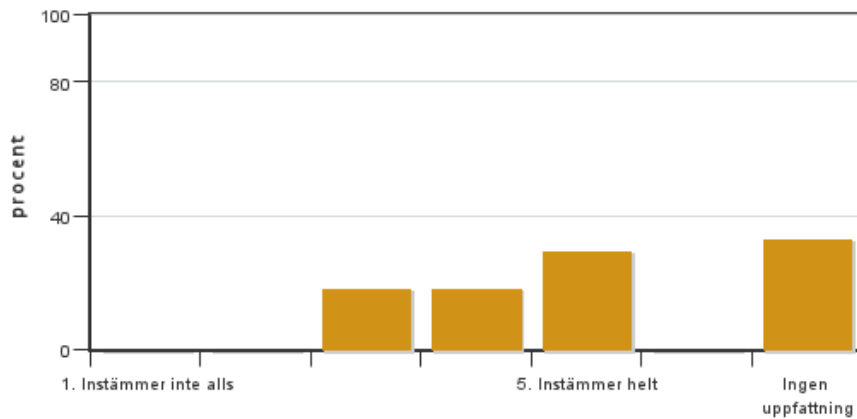


Antal svar: 27  
Medel: 4,9  
Median: 5

1: 0  
2: 0  
3: 0  
4: 2  
5: 23

Har ingen uppfattning: 2

**10. Jag anser att kursen har berört ett genus- och jämställdhetsperspektiv i innehåll och praktik (t. ex. perspektiv på ämnet, kurslitteratur, fördelning av taltid och förekomst av härskartekniker).**

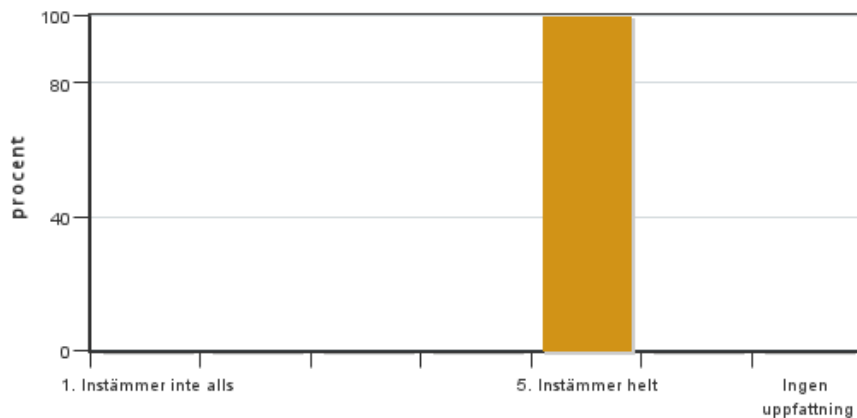


Antal svar: 27  
 Medel: 4,2  
 Median: 4

1: 0  
 2: 0  
 3: 5  
 4: 5  
 5: 8

Har ingen uppfattning: 9

### 11. Jag anser att kursen har berört internationella perspektiv.

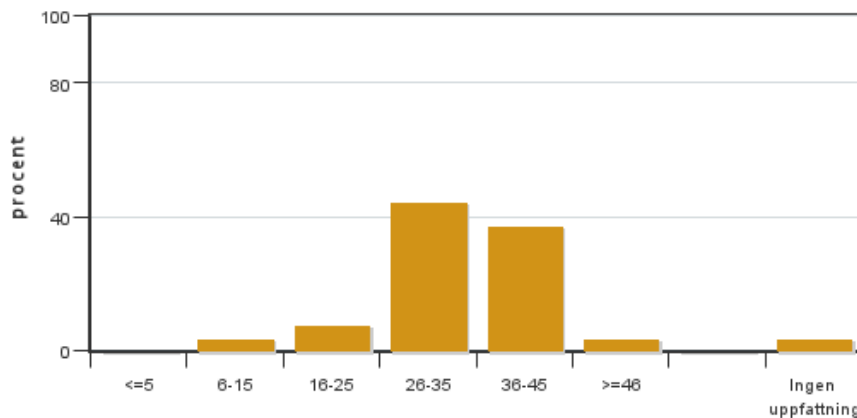


Antal svar: 27  
 Medel: 5,0  
 Median: 5

1: 0  
 2: 0  
 3: 0  
 4: 0  
 5: 27

Har ingen uppfattning: 0

### 12. Jag har i genomsnitt lagt ... timmar per vecka på kursen (inklusive schemalagd tid).



Antal svar: 27  
 Medel: 32,9  
 Median: 26-35

≤5: 0  
 6-15: 1  
 16-25: 2  
 26-35: 12  
 36-45: 10  
 ≥46: 1

Har ingen uppfattning: 1

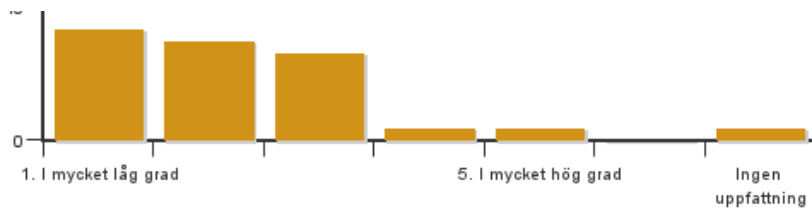
## Egna frågor

### 13. I vilken grad bidrog föreläsningarna i epidemiologi till din inläring?



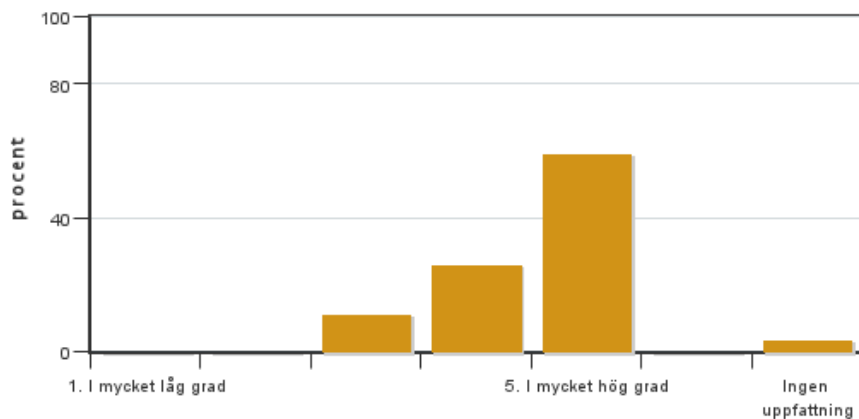
Antal svar: 27  
 Medel: 2,1  
 Median: 2

1: 9  
 2: 8  
 3: 7



4: 1  
5: 1  
Har ingen uppfattning: 1

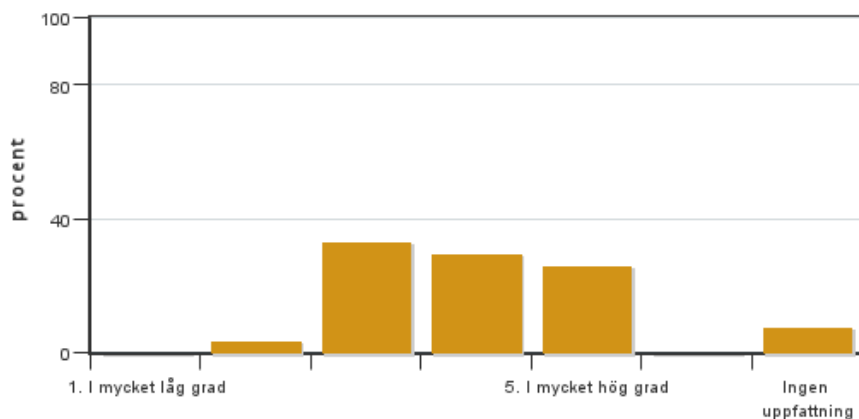
**14. I vilken grad bidrog föreläsningarna i epizootologi till din inläring?**



Antal svar: 27  
Medel: 4,5  
Median: 5

1: 0  
2: 0  
3: 3  
4: 7  
5: 16  
Har ingen uppfattning: 1

**15. I vilken grad bidrog föreläsningarna i veterinär folkhälsa till din inläring?**

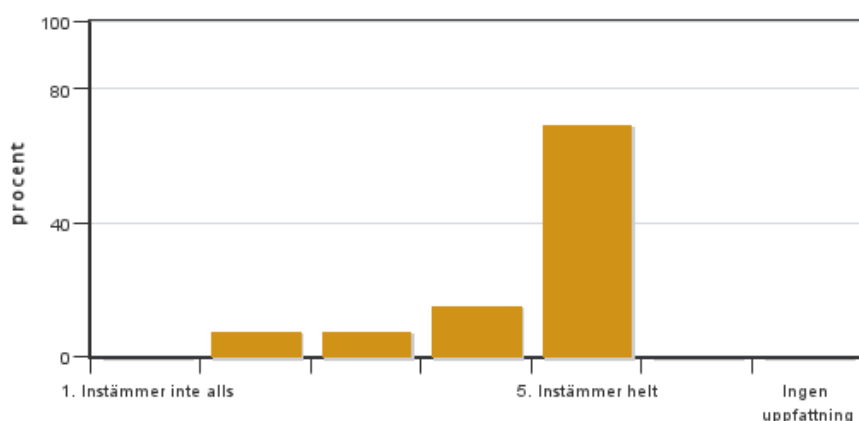


Antal svar: 27  
Medel: 3,8  
Median: 4

1: 0  
2: 1  
3: 9  
4: 8  
5: 7  
Har ingen uppfattning: 2

**16. Vilka övningar rekommenderar du att vi behåller i kursen? (utredning livsmedelsutbrott, table top epizootiutbrott, PTEE, AMR-behandlingsdiskussion, krisövning)**

**16. Jag anser att det fanns tillräckligt med tid att förbereda mig för de obligatoriska momenten.**



Antal svar: 26  
Medel: 4,5  
Median: 5

1: 0  
2: 2  
3: 2  
4: 4  
5: 18  
Har ingen uppfattning: 0

## **Kursledarens kommentarer**

---

Läraren har inte lämnat några kommentarer

## **Studentrepresentantens kommentarer**

---

Studentrepresentanten har inte lämnat några kommentarer

---

Kontakta support: [support@slu.se](mailto:support@slu.se) - 018-67 6600