



Djurskydd och författningskunskap BI0439, 40078.2526

7.5 Hp
Studietakt = 100%
Nivå och djup = Grund
Kursledare = Frida Lundmark Hedman, Johan Lindsjö

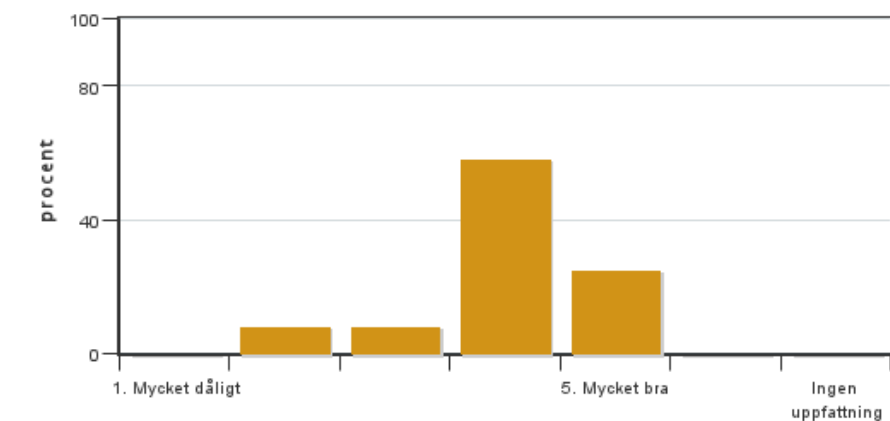
Värderingsresultat

Värderingsperiod: 2026-05-31 - 2026-06-21

Antal svar 12
Studentantal 32
Svarsfrekvens 37 %

Obligatoriska standardfrågor

1. Mitt helhetsintryck av kursen är:

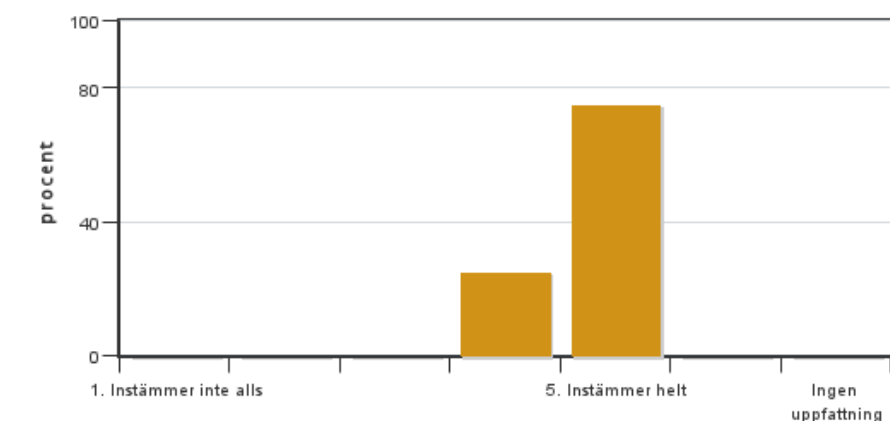


Antal svar: 12
Medel: 4,0
Median: 4

1: 0
2: 1
3: 1
4: 7
5: 3

Har ingen uppfattning: 0

2. Jag anser att kursens innehåll hade en tydlig koppling till kursens lärandemål.

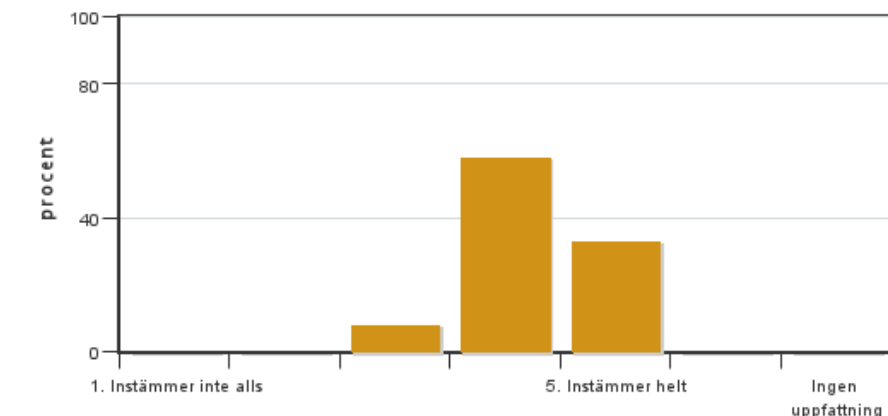


Antal svar: 12
Medel: 4,8
Median: 5

1: 0
2: 0
3: 0
4: 3
5: 9

Har ingen uppfattning: 0

3. Mina förkunskaper var tillräckliga för att tillgodogöra mig kursen.

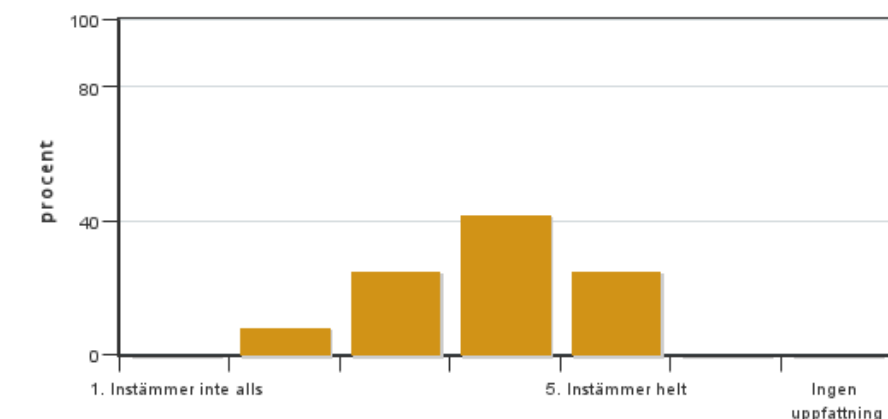


Antal svar: 12
Medel: 4,3
Median: 4

1: 0
2: 0
3: 1
4: 7
5: 4

Har ingen uppfattning: 0

4. Jag anser att kursinformationen var lättillgänglig.

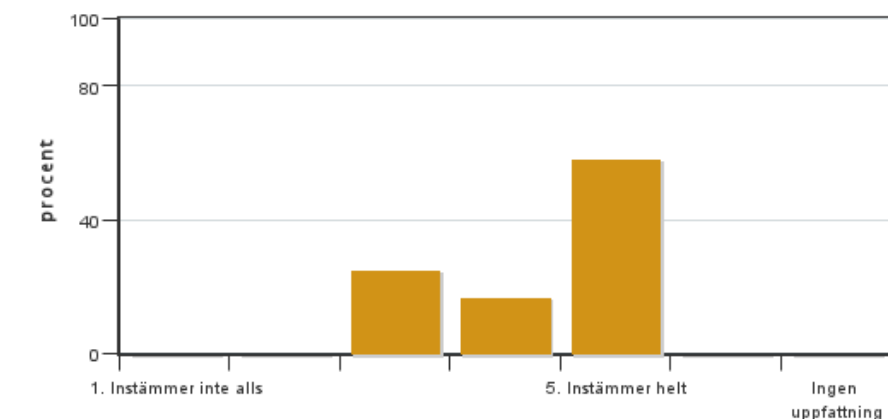


Antal svar: 12
Medel: 3,8
Median: 4

1: 0
2: 1
3: 3
4: 5
5: 3

Har ingen uppfattning: 0

5. Kursens lärandemoment (föreläsningar, litteratur, övningar med mera) har stöttat mitt lärande.

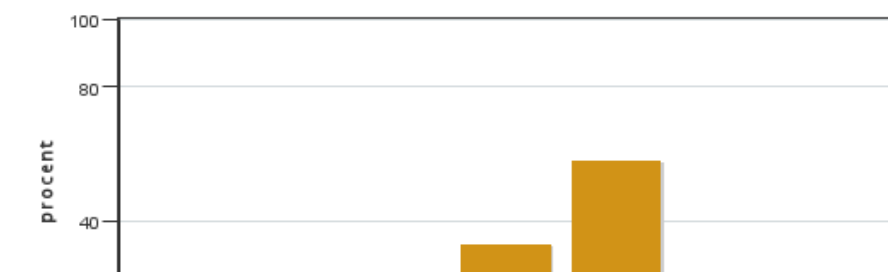


Antal svar: 12
Medel: 4,3
Median: 5

1: 0
2: 0
3: 3
4: 2
5: 7

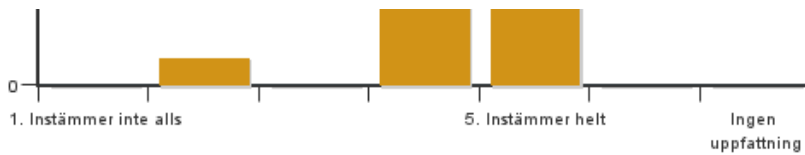
Har ingen uppfattning: 0

6. Jag anser att den sociala lärmiljön har varit inkluderande där olika tankar respekterades.



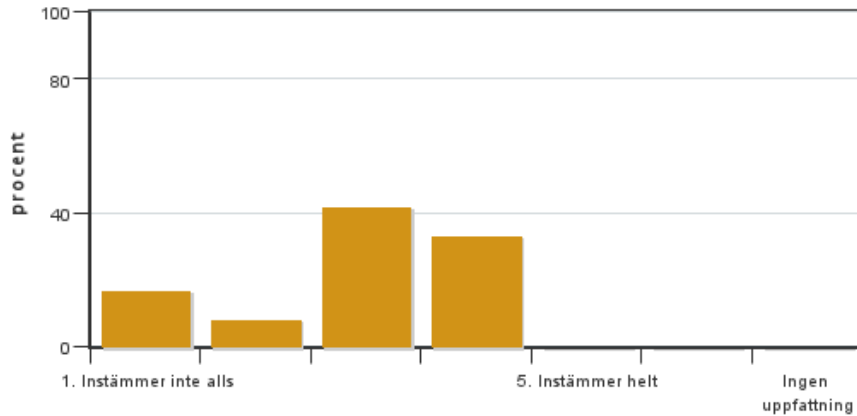
Antal svar: 12
Medel: 4,4
Median: 5

1: 0
2: 1
3: 0
4: 4
5: 7



Har ingen uppfattning: 0

7. Jag anser att den fysiska lärmiljön (exempelvis lokaler och utrustning) var tillfredställande.

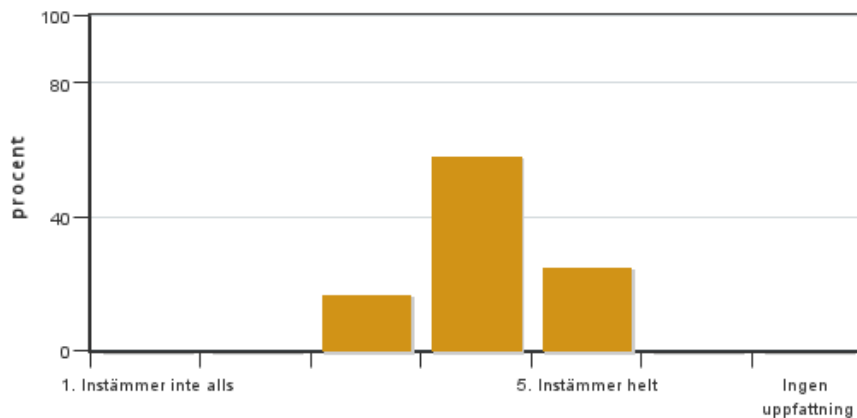


Antal svar: 12
Medel: 2,9
Median: 3

1: 2
2: 1
3: 5
4: 4
5: 0

Har ingen uppfattning: 0

8. Examinationen/-erna gav mig möjlighet att visa vad jag lärt mig under kursen, se lärandemål.

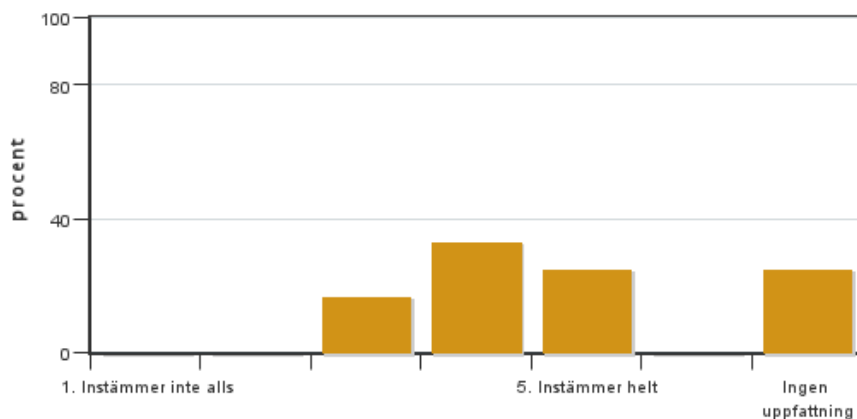


Antal svar: 12
Medel: 4,1
Median: 4

1: 0
2: 0
3: 2
4: 7
5: 3

Har ingen uppfattning: 0

9. Jag anser att kursen har berört hållbar utveckling (miljömässig, social och/eller ekonomisk hållbarhet).

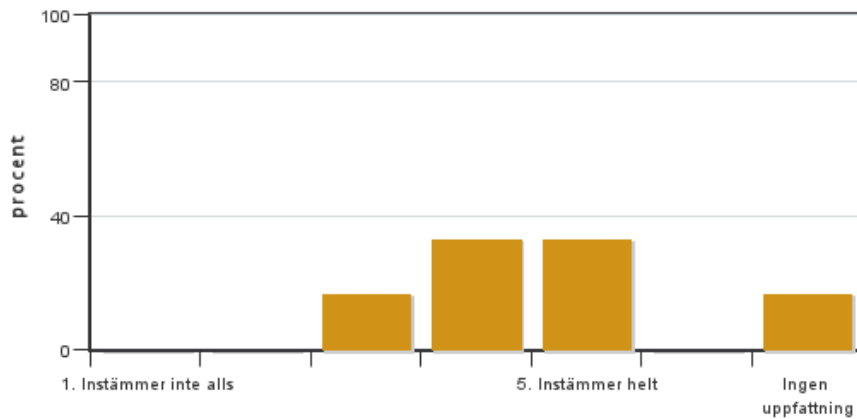


Antal svar: 12
Medel: 4,1
Median: 4

1: 0
2: 0
3: 2
4: 4
5: 3

Har ingen uppfattning: 3

10. Jag anser att kursen har berört ett genus- och jämställdhetsperspektiv i innehåll och praktik (t. ex. perspektiv på ämnet, kurslitteratur, fördelning av taltid och förekomst av härskartekniker).

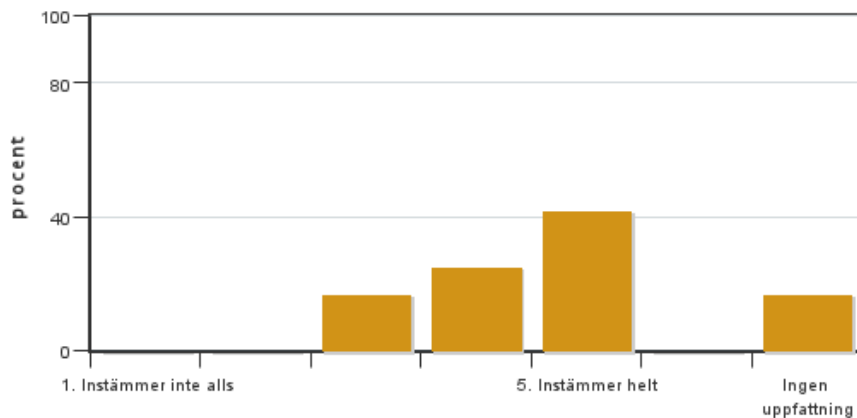


Antal svar: 12
 Medel: 4,2
 Median: 4

1: 0
 2: 0
 3: 2
 4: 4
 5: 4

Har ingen uppfattning: 2

11. Jag anser att kursen har berört internationella perspektiv.

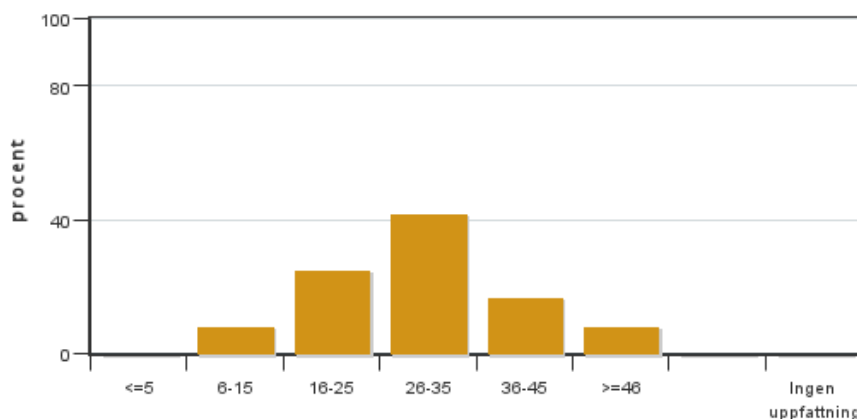


Antal svar: 12
 Medel: 4,3
 Median: 4

1: 0
 2: 0
 3: 2
 4: 3
 5: 5

Har ingen uppfattning: 2

12. Jag har i genomsnitt lagt ... timmar per vecka på kursen (inklusive schemalagd tid).



Antal svar: 12
 Medel: 28,8
 Median: 26-35

≤5: 0
 6-15: 1
 16-25: 3
 26-35: 5
 36-45: 2
 ≥46: 1

Har ingen uppfattning: 0

Egna frågor

13. Tänk igenom kursen - Vilka nya kunskaper tar du med från denna kurs?

13. Om det är något annat som inte passar in på övriga frågor som du vill framföra till kursledningen så passa på att göra det här:

Kursledarens kommentarer

Läraren har inte lämnat några kommentarer

Studentrepresentantens kommentarer

Studentrepresentanten har inte lämnat några kommentarer

Kontakta support: support@slu.se - 018-67 6600