



Spatial Design in Dialogue with a Place LK0300, 30055.2526

15 Hp
Pace of study = 100%
Education cycle = Basic
Course leader = Peter Dacke

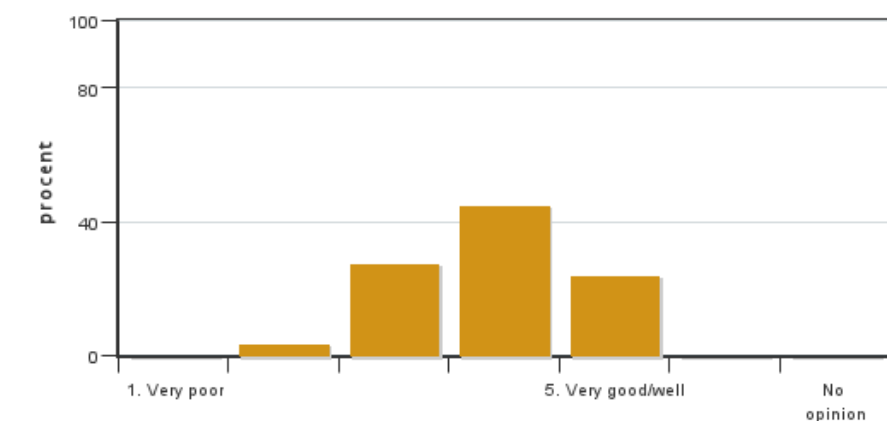
Evaluation report

Evaluation period: 2026-03-16 - 2026-04-06

Answers 29
Number of students 55
Answer frequency 52 %

Mandatory standard questions

1. My overall impression of the course is:

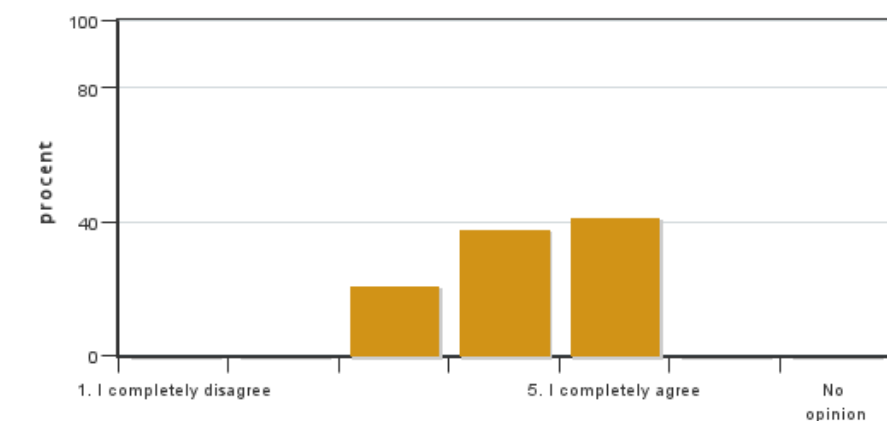


Answers: 29
Medel: 3,9
Median: 4

1: 0
2: 1
3: 8
4: 13
5: 7

No opinion: 0

2. I found the course content to have clear links to the learning objectives of the course.

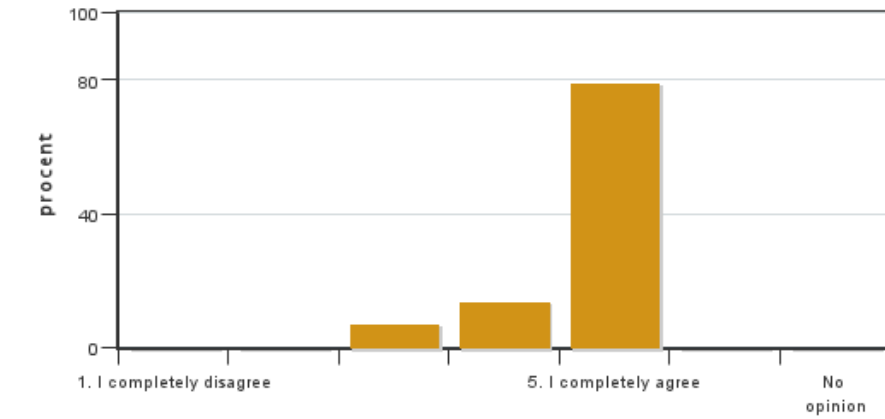


Answers: 29
Medel: 4,2
Median: 4

1: 0
2: 0
3: 6
4: 11
5: 12

No opinion: 0

3. My prior knowledge was sufficient for me to benefit from the course.

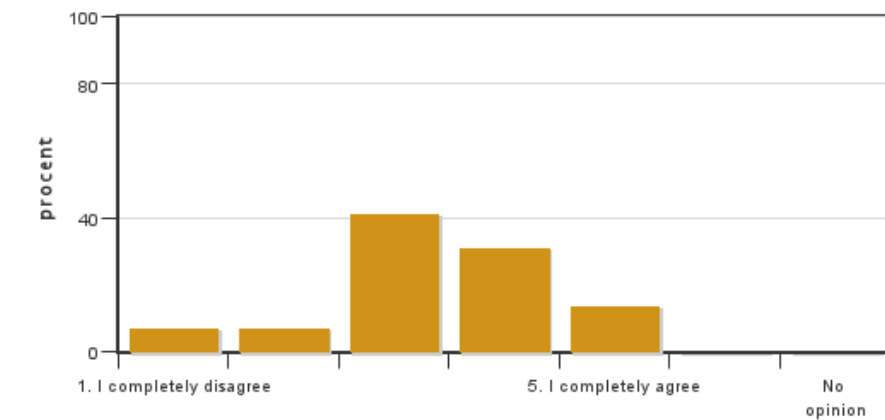


Answers: 29
 Medel: 4,7
 Median: 5

1: 0
 2: 0
 3: 2
 4: 4
 5: 23

No opinion: 0

4. The information about the course was easily accessible.

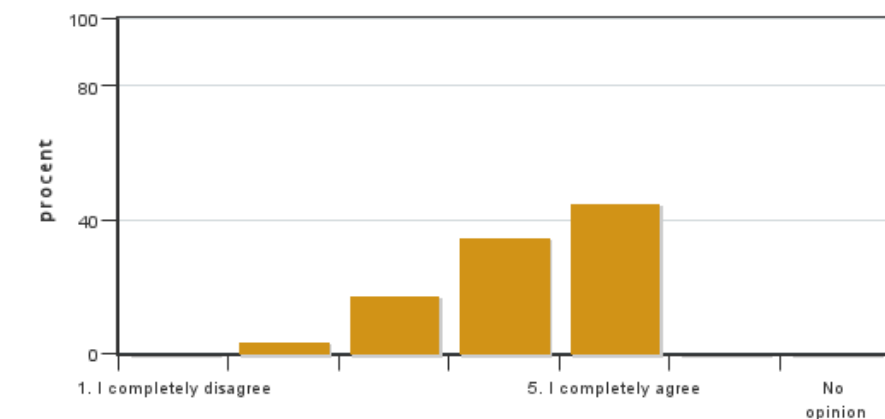


Answers: 29
 Medel: 3,4
 Median: 3

1: 2
 2: 2
 3: 12
 4: 9
 5: 4

No opinion: 0

5. The various course components (lectures, course literature, exercises etc.) have supported my learning.



Answers: 29
 Medel: 4,2
 Median: 4

1: 0
 2: 1
 3: 5
 4: 10
 5: 13

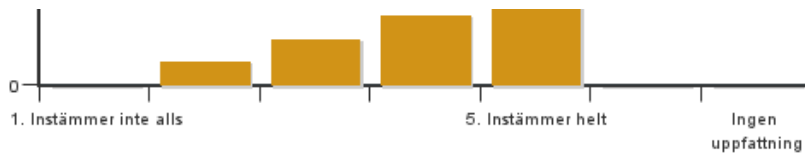
No opinion: 0

6. The social learning environment has been inclusive, respecting differences of opinion.



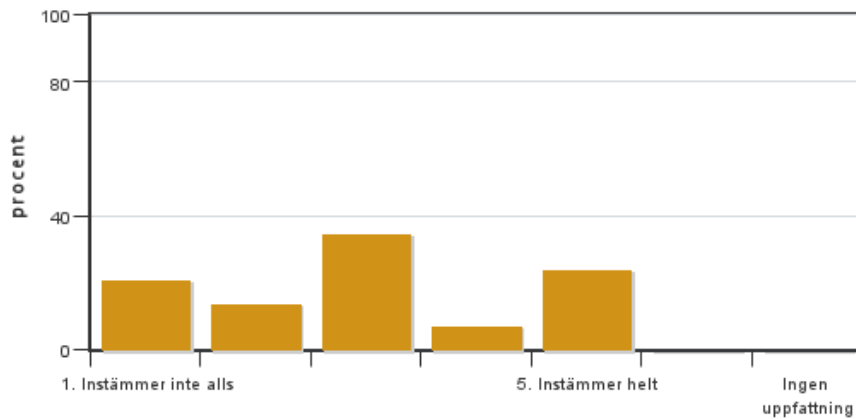
Answers: 29
 Medel: 4,3
 Median: 5

1: 0
 2: 2
 3: 4
 4: 6
 5: 17



No opinion: 0

7. The physical learning environment (facilities, equipment etc.) has been satisfactory.



Answers: 29

Medel: 3,0

Median: 3

1: 6

2: 4

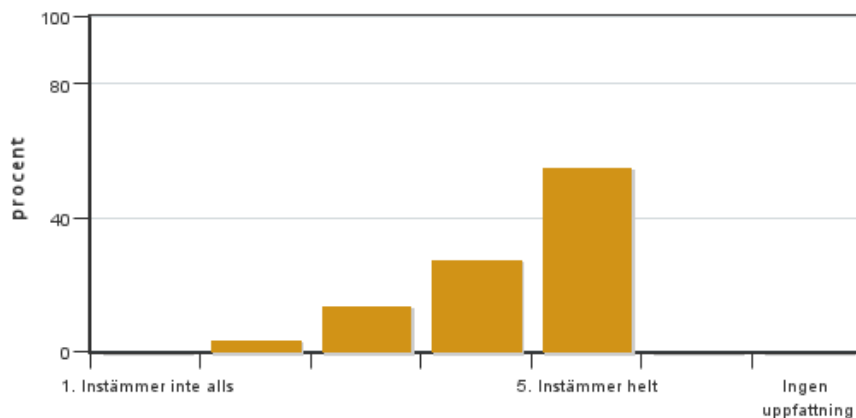
3: 10

4: 2

5: 7

No opinion: 0

8. The examination(s) provided opportunity to demonstrate what I had learnt during the course (see the learning objectives).



Answers: 29

Medel: 4,3

Median: 5

1: 0

2: 1

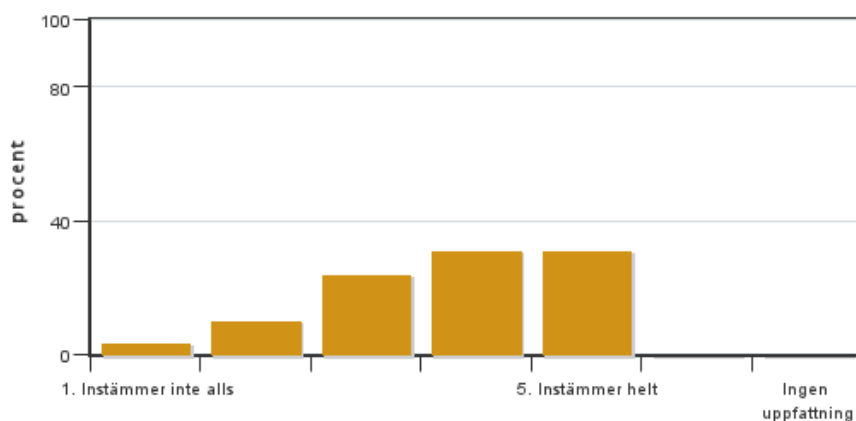
3: 4

4: 8

5: 16

No opinion: 0

9. The course covered the sustainable development aspect (environmental, social and/or financial sustainability).



Answers: 29

Medel: 3,8

Median: 4

1: 1

2: 3

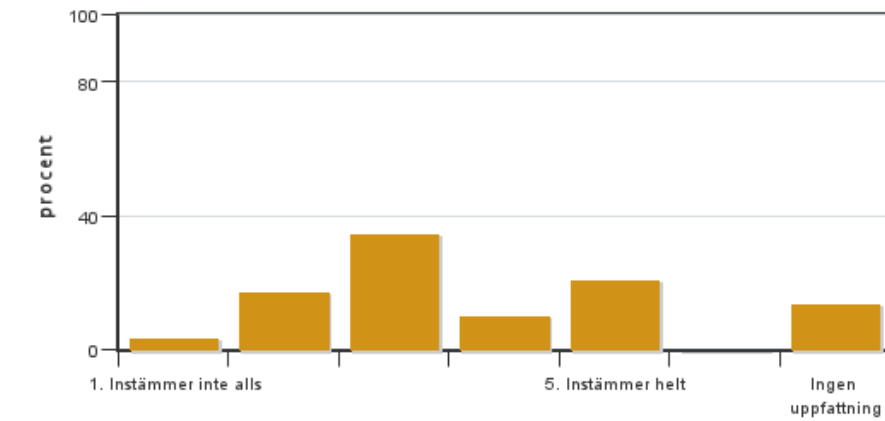
3: 7

4: 9

5: 9

No opinion: 0

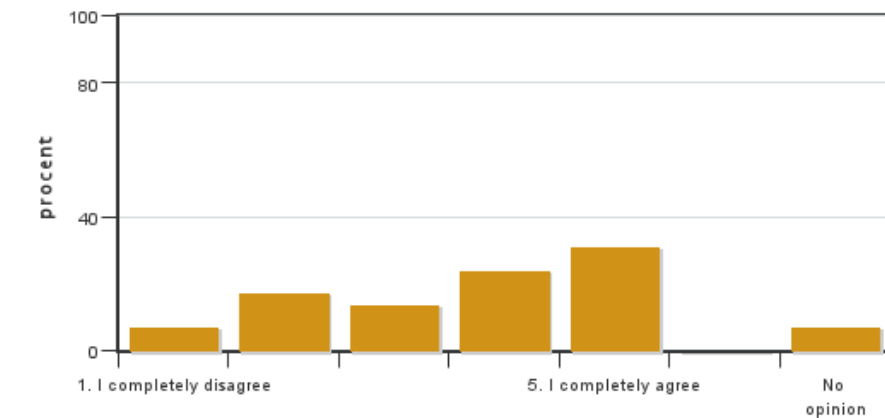
10. I believe the course has included a gender and equality aspect, regarding content as well as teaching practices (e.g. perspective on the subject, reading list, allocation of speaking time and the use of master suppression techniques).



Answers: 29
 Medel: 3,3
 Median: 3

1: 1
 2: 5
 3: 10
 4: 3
 5: 6
 No opinion: 4

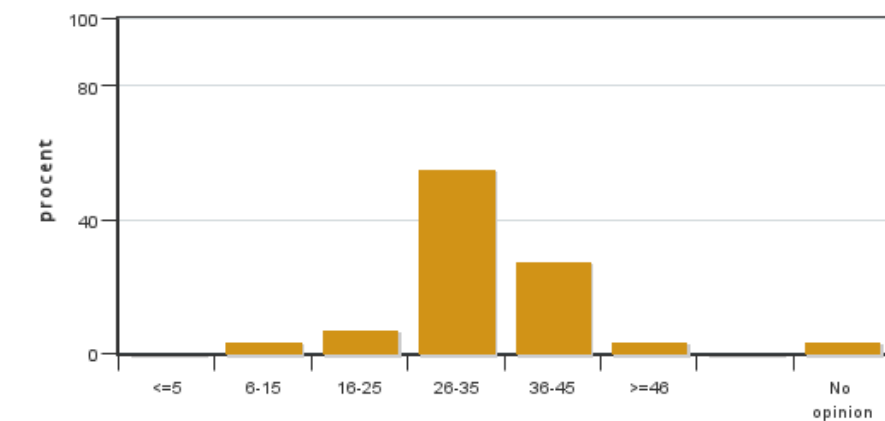
11. The course covered international perspectives.



Answers: 29
 Medel: 3,6
 Median: 4

1: 2
 2: 5
 3: 4
 4: 7
 5: 9
 No opinion: 2

12. On average, I have spent ... hours/week on the course (including timetabled hours).



Answers: 29
 Medel: 32,0
 Median: 26-35

≤5: 0
 6-15: 1
 16-25: 2
 26-35: 16
 36-45: 8
 ≥46: 1
 No opinion: 1

Course leaders comments

Kursvärderingen ger så pass diametralt motsatta bedömningar av kursens kvalitéer att jag har svårt att ta dessa bedömningar i ett verkligt beaktande.

Det arbete som har lagts ned på förberedelsetid i kursen gällande planering och uppdrag är mer i timmar än vad som budgetteras för och det är därför svårt att bemöta de kommentarer som innehåller en kritik som menar att kursen kunde ha planerats bättre.

Jag vill dock påpeka att utställningen på Tjörnedala konsthall där studenternas kursarbeten visades rönt stor uppmärksamhet och imponerade på många.

Det kan nämnas att tidskriften arkitekten uppmärksammade studenternas arbete och att utställningen fick många

besökare.

Utställningen med studenternas arbete har gett en bra reklam för SLU i Alnarp!

Jag upplever att de flesta studenter har varit djupt engagerade i kursen men det finns några studenter som inte var tillräckligt visuellt mogna för att tillgodose sig kursen.

Som kursansvarig känner jag mig mig mycket nöjd med att en majoritet av studenterna i kursen har visat på en förmåga till att genomföra många kreativt kontextuellt avancerade gestaltningsundersökningar!

Tack till alla ni studenter som har bjudit mycket på er själva i den här kursen!

Peter Dacke

Kursansvarig för LK0300

Dialog med en plats VT2026

Student representatives comments

Kursvärdering 2026-04-07

Övergripande

Totalt: 29 svar

Genomsnittliga betyg per fråga: 1: 3,9; 2: 4,2; 3: 4,7; 4: 3,4; 5: 4,2; 6: 4,3; 7: 3,0; 8: 4,3; 9: 3,8; 10: 3,3; 11: 3,6

Veckoarbetstid: 32 h (medel), median 26–35 h.

Högst betyg: Fråga 3, förkunskap

Lägst betyg: Fråga 7&4, fysisk lärmiljö och kursinformation

Följande sammanställning baseras på de svar eleverna i LK0300 VT-26 har gett på kursvärderingen. Jag har försökt att få med det som lyfts i svaren så gott som möjligt samtidigt som jag har försökt hålla mig objektiv och inte färgas av mina egna åsikter.

Huvudsakliga styrkor

- Stark utveckling i form, komposition och kreativ process; många upplevde kursen som rolig och utvecklande.
- Lärarna uppskattas för ämneskunskap och inspirationsföreläsningar.
- Examinationer och utställning gav möjligheter att visa lärande.

Huvudsakliga förbättringsåtgärder

- Struktur och planering: tydligare kursstruktur, förhandsinformation om uppgifter och bättre koppling mellan moment och lärandemål.
- Kommunikation: mindre muntliga förändringar, mer konsekvent information på Canvas och klarare instruktioner för portfolion/examination.
- Tidsfördelning: omfördela tid så fler moment får lagom utrymme; fler korta uppgifter som förberedelse inför större processuppgifter; mer tid för digitala verktyg.
- Handledning och feedback: fler obligatoriska handledningstillfällen (grupp/individ), mer riktad handledning för grupparbete och personlig kritik inför portfolio.
- Pedagogik vid redovisningar: träning i att ge/ta kritik, fler studentledda kritiksessioner.
- Fysisk lärmiljö och material: åtgärda kyla, akustik och materialbrist i verkstad; överväg att ha utställningen närmare eller i varmare lokal för att minska restid.
- Bemötande: adressera upplevelser av att lärare påtvingar egna idéer eller att vissa röster inte blivit hörda (kopplat till genus/jämställdhet och inkluderande klimat).

Konkreta rekommendationer

- Inför en klar, veckovis kursplan i Canvas med fasta deadlines.
- Schemalägg obligatoriska handledningstillfällen och fler riktade stödsatser vid gruppkonflikter.
- Omfördela tid: lägg in fler korta övningsuppgifter före större projekt; ge minst 4 veckor för digitala verktyg.
- Förbättra lokalval eller åtgärda SMP-verkstadens temperatur och akustik; säkra material i förväg.
- Inför studentledda kritiksessioner och konkreta instruktioner för portfolio/examination (mall/bedömningskriterier).

- Dokumentera och åtgärda rapporterade problem kring bemötande för att stärka genus/jämställdhet och inkluderande klimat.

Sammanfattningsvis

De flesta tyckte kursen var rolig och utvecklande för form, komposition och kreativa processer, med uppskattade föreläsningar och kunniga lärare. Kritik handlade främst om otydlig struktur, bristande kommunikation på Canvas och ojämn tidsfördelning mellan moment, vilket störde arbetsflödet. Många efterfrågade fler obligatoriska handledningstillfällen, tydligare instruktioner för portfolio och mer tid för digitala verktyg. Flera var missnöjda med den fysiska lärmiljön (kallt, dålig akustik, materialbrist) och några upplevde att lärarna ibland påverkade studenternas idéer negativt.

Kontakta support: support@slu.se - 018-67 6600