



Formlära - Dialog med en plats LK0300, 30055.2526

15 Hp
Studietakt = 100%
Nivå och djup = Grund
Kursledare = Peter Dacke

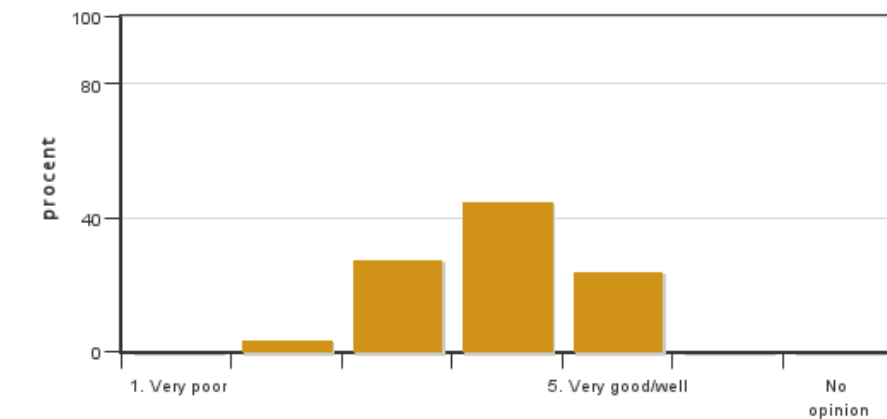
Värderingsresultat

Värderingsperiod: 2026-03-16 - 2026-04-06

Antal svar 29
Studentantal 55
Svarsfrekvens 52 %

Obligatoriska standardfrågor

1. Mitt helhetsintryck av kursen är:

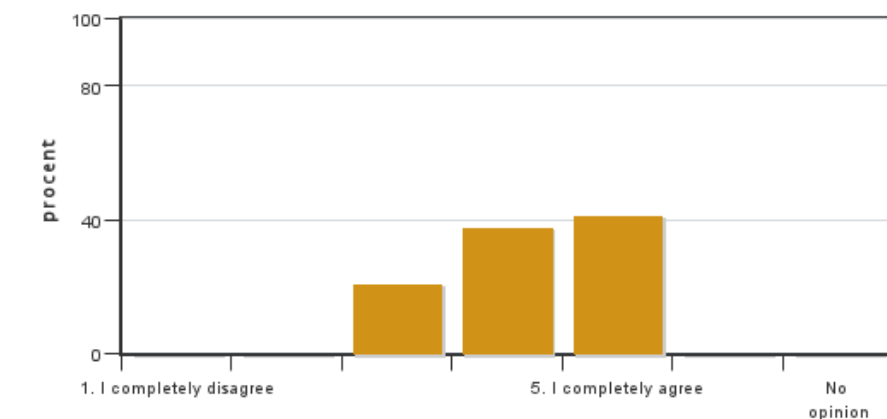


Antal svar: 29
Medel: 3,9
Median: 4

1: 0
2: 1
3: 8
4: 13
5: 7

Har ingen uppfattning: 0

2. Jag anser att kursens innehåll hade en tydlig koppling till kursens lärandemål.

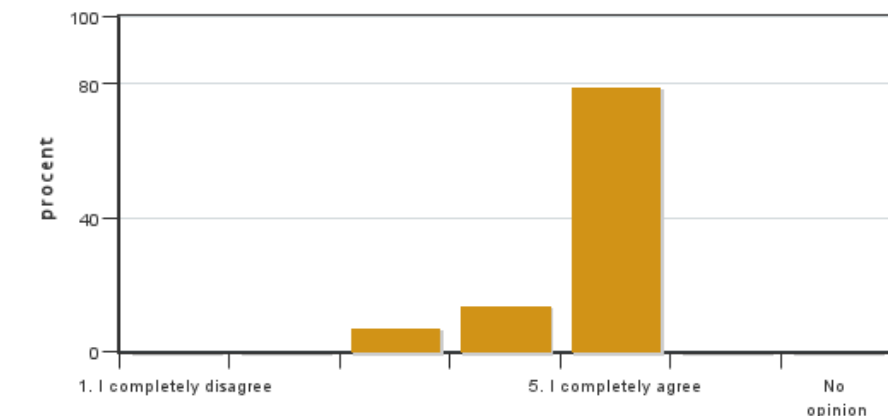


Antal svar: 29
Medel: 4,2
Median: 4

1: 0
2: 0
3: 6
4: 11
5: 12

Har ingen uppfattning: 0

3. Mina förkunskaper var tillräckliga för att tillgodogöra mig kursen.

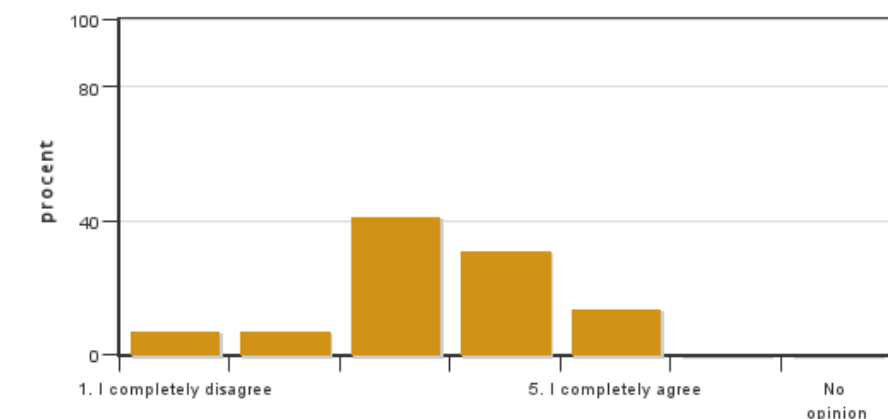


Antal svar: 29
Medel: 4,7
Median: 5

1: 0
2: 0
3: 2
4: 4
5: 23

Har ingen uppfattning: 0

4. Jag anser att kursinformationen var lättillgänglig.

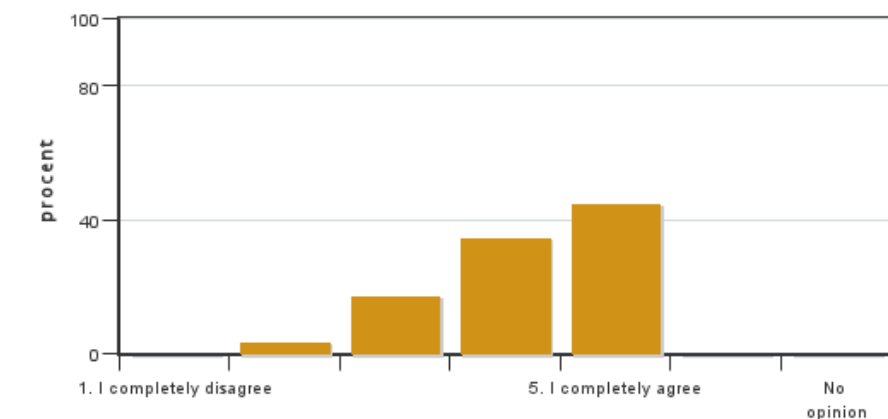


Antal svar: 29
Medel: 3,4
Median: 3

1: 2
2: 2
3: 12
4: 9
5: 4

Har ingen uppfattning: 0

5. Kursens lärandemoment (föreläsningar, litteratur, övningar med mera) har stöttat mitt lärande.



Antal svar: 29
Medel: 4,2
Median: 4

1: 0
2: 1
3: 5
4: 10
5: 13

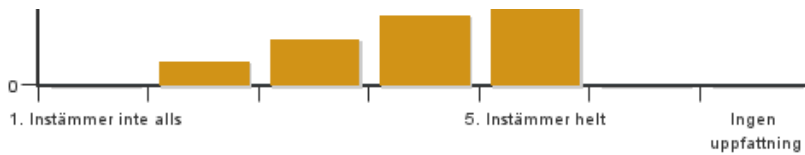
Har ingen uppfattning: 0

6. Jag anser att den sociala lärmiljön har varit inkluderande där olika tankar respekterades.



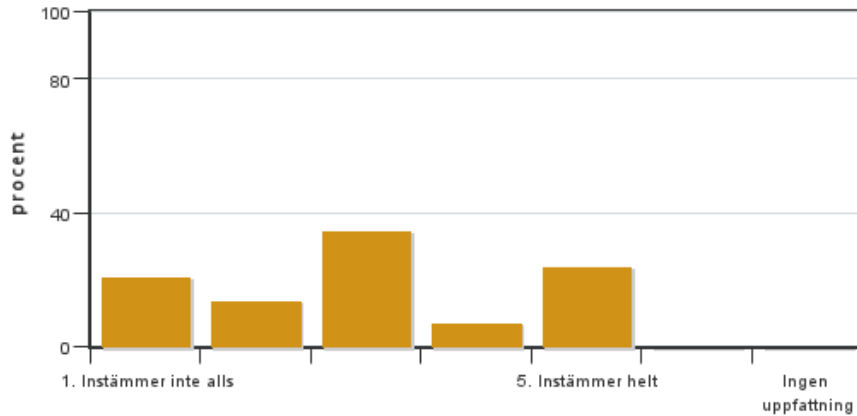
Antal svar: 29
Medel: 4,3
Median: 5

1: 0
2: 2
3: 4
4: 6
5: 17



Har ingen uppfattning: 0

7. Jag anser att den fysiska lärmiljön (exempelvis lokaler och utrustning) var tillfredställande.

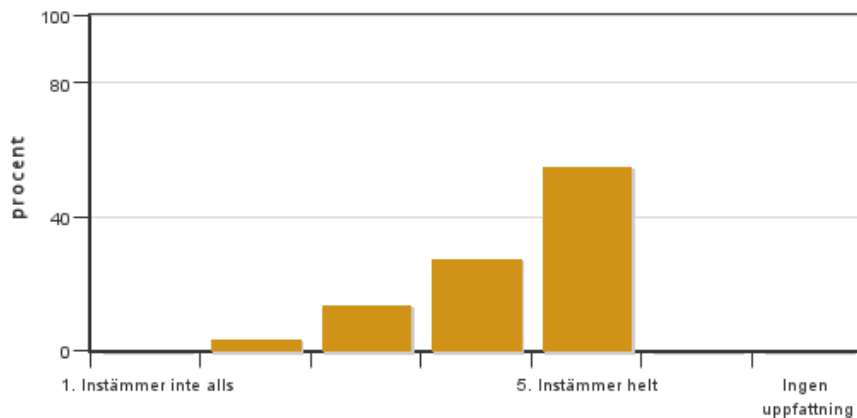


Antal svar: 29
Medel: 3,0
Median: 3

1: 6
2: 4
3: 10
4: 2
5: 7

Har ingen uppfattning: 0

8. Examinationen/-erna gav mig möjlighet att visa vad jag lärt mig under kursen, se lärandemål.

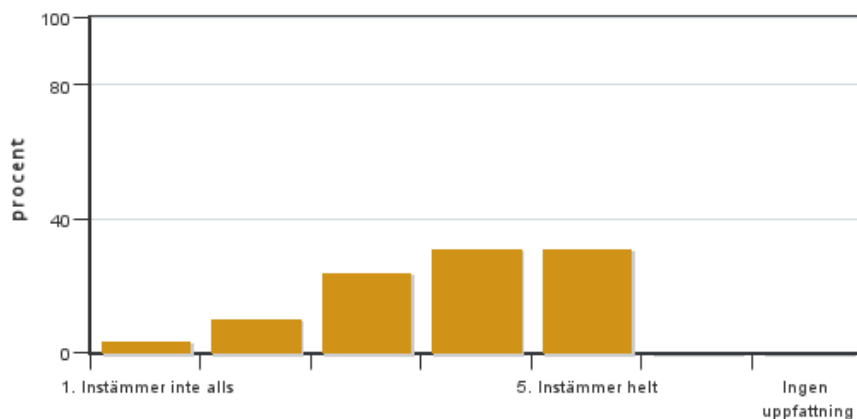


Antal svar: 29
Medel: 4,3
Median: 5

1: 0
2: 1
3: 4
4: 8
5: 16

Har ingen uppfattning: 0

9. Jag anser att kursen har berört hållbar utveckling (miljömässig, social och/eller ekonomisk hållbarhet).

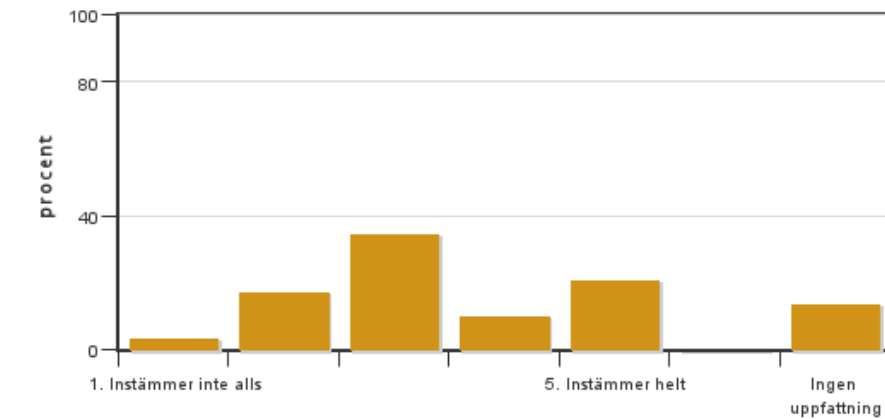


Antal svar: 29
Medel: 3,8
Median: 4

1: 1
2: 3
3: 7
4: 9
5: 9

Har ingen uppfattning: 0

10. Jag anser att kursen har berört ett genus- och jämställdhetsperspektiv i innehåll och praktik (t. ex. perspektiv på ämnet, kurslitteratur, fördelning av taltid och förekomst av härskartekniker).

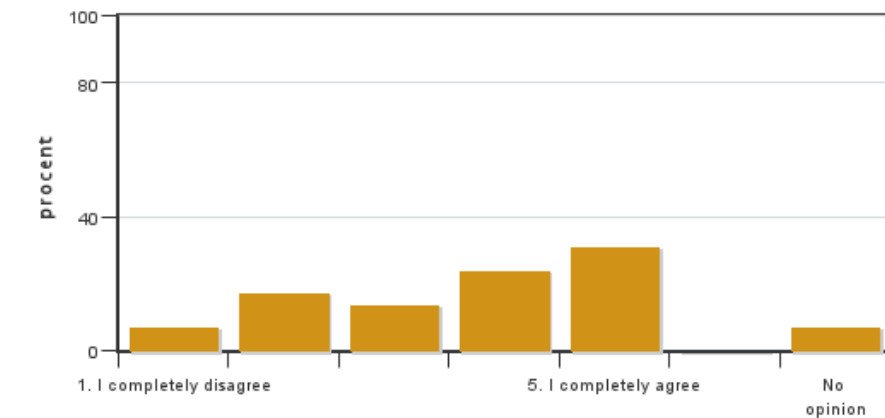


Antal svar: 29
 Medel: 3,3
 Median: 3

1: 1
 2: 5
 3: 10
 4: 3
 5: 6

Har ingen uppfattning: 4

11. Jag anser att kursen har berört internationella perspektiv.

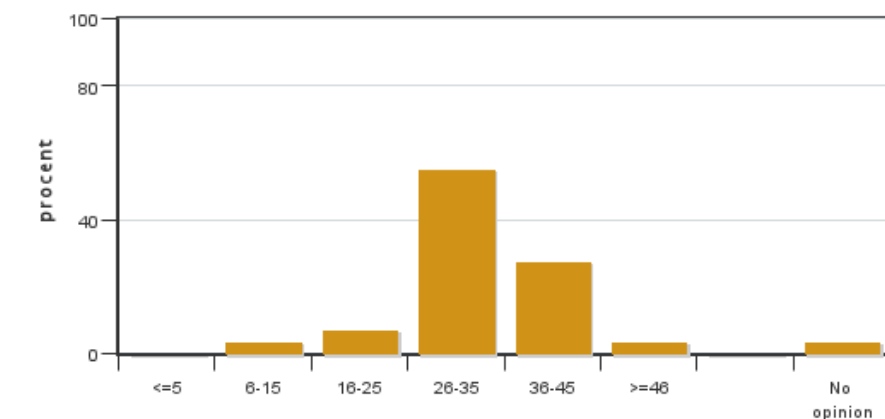


Antal svar: 29
 Medel: 3,6
 Median: 4

1: 2
 2: 5
 3: 4
 4: 7
 5: 9

Har ingen uppfattning: 2

12. Jag har i genomsnitt lagt ... timmar per vecka på kursen (inklusive schemalagd tid).



Antal svar: 29
 Medel: 32,0
 Median: 26-35

≤5: 0
 6-15: 1
 16-25: 2
 26-35: 16
 36-45: 8
 ≥46: 1

Har ingen uppfattning: 1

Kursledarens kommentarer

Kursvärderingen ger så pass diametralt motsatta bedömningar av kursens kvalitéer att jag har svårt att ta dessa bedömningar i ett verkligt beaktande.

Det arbete som har lagts ned på förberedelsetid i kursen gällande planering och uppdrag är mer i timmar än vad som budgetteras för och det är därför svårt att bemöta de kommentarer som innehåller en kritik som menar att kursen kunde ha planerats bättre.

Jag vill dock påpeka att utställningen på Tjörnedala konsthall där studenternas kursarbeten visades rönt stor uppmärksamhet och imponerade på många.

Det kan nämnas att tidskriften arkitekten uppmärksammade studenternas arbete och att utställningen fick många

besökare.

Utställningen med studenternas arbete har gett en bra reklam för SLU i Alnarp!

Jag upplever att de flesta studenter har varit djupt engagerade i kursen men det finns några studenter som inte var tillräckligt visuellt mogna för att tillgodose sig kursen.

Som kursansvarig känner jag mig mig mycket nöjd med att en majoritet av studenterna i kursen har visat på en förmåga till att genomföra många kreativt kontextuellt avancerade gestaltungsundersökningar!

Tack till alla ni studenter som har bjudit mycket på er själva i den här kursen!

Peter Dacke

Kursansvarig för LK0300

Dialog med en plats VT2026

Studentrepresentantens kommentarer

Kursvärdering 2026-04-07

Övergripande

Totalt: 29 svar

Genomsnittliga betyg per fråga: 1: 3,9; 2: 4,2; 3: 4,7; 4: 3,4; 5: 4,2; 6: 4,3; 7: 3,0; 8: 4,3; 9: 3,8; 10: 3,3; 11: 3,6

Veckoarbetstid: 32 h (medel), median 26–35 h.

Högst betyg: Fråga 3, förkunskap

Lägst betyg: Fråga 7&4, fysisk lärmiljö och kursinformation

Följande sammanställning baseras på de svar eleverna i LK0300 VT-26 har gett på kursvärderingen. Jag har försökt att få med det som lyfts i svaren så gott som möjligt samtidigt som jag har försökt hålla mig objektiv och inte färgas av mina egna åsikter.

Huvudsakliga styrkor

- Stark utveckling i form, komposition och kreativ process; många upplevde kursen som rolig och utvecklande.
- Lärarna uppskattas för ämneskunskap och inspirationsföreläsningar.
- Examinationer och utställning gav möjligheter att visa lärande.

Huvudsakliga förbättringsåtgärder

- Struktur och planering: tydligare kursstruktur, förhandsinformation om uppgifter och bättre koppling mellan moment och lärandemål.
- Kommunikation: mindre muntliga förändringar, mer konsekvent information på Canvas och klarare instruktioner för portfolion/examination.
- Tidsfördelning: omfördela tid så fler moment får lagom utrymme; fler korta uppgifter som förberedelse inför större processuppgifter; mer tid för digitala verktyg.
- Handledning och feedback: fler obligatoriska handledningstillfällen (grupp/individ), mer riktad handledning för grupparbete och personlig kritik inför portfolio.
- Pedagogik vid redovisningar: träning i att ge/ta kritik, fler studentledda kritiksessioner.
- Fysisk lärmiljö och material: åtgärda kyla, akustik och materialbrist i verkstad; överväg att ha utställningen närmare eller i varmare lokal för att minska restid.
- Bemötande: adressera upplevelser av att lärare påtvingar egna idéer eller att vissa röster inte blivit hörda (kopplat till genus/jämställdhet och inkluderande klimat).

Konkreta rekommendationer

- Inför en klar, veckovis kursplan i Canvas med fasta deadlines.
- Schemalägg obligatoriska handledningstillfällen och fler riktade stödsatser vid gruppkonflikter.
- Omfördela tid: lägg in fler korta övningsuppgifter före större projekt; ge minst 4 veckor för digitala verktyg.
- Förbättra lokalval eller åtgärda SMP-verkstadens temperatur och akustik; säkra material i förväg.
- Inför studentledda kritiksessioner och konkreta instruktioner för portfolio/examination (mall/bedömningskriterier).

- Dokumentera och åtgärda rapporterade problem kring bemötande för att stärka genus/jämställdhet och inkluderande klimat.

Sammanfattningsvis

De flesta tyckte kursen var rolig och utvecklande för form, komposition och kreativa processer, med uppskattade föreläsningar och kunniga lärare. Kritik handlade främst om otydlig struktur, bristande kommunikation på Canvas och ojämn tidsfördelning mellan moment, vilket störde arbetsflödet. Många efterfrågade fler obligatoriska handledningstillfällen, tydligare instruktioner för portfolio och mer tid för digitala verktyg. Flera var missnöjda med den fysiska lärmiljön (kallt, dålig akustik, materialbrist) och några upplevde att lärarna ibland påverkade studenternas idéer negativt.

Kontakta support: support@slu.se - 018-67 6600