



Sjukvårdslära och verksamhetsförlagd utbildning 1 DO0142, 40058.2526

15 Hp
Studietakt = 100%
Nivå och djup = Grund
Kursledare = vfu-dss@slu.se

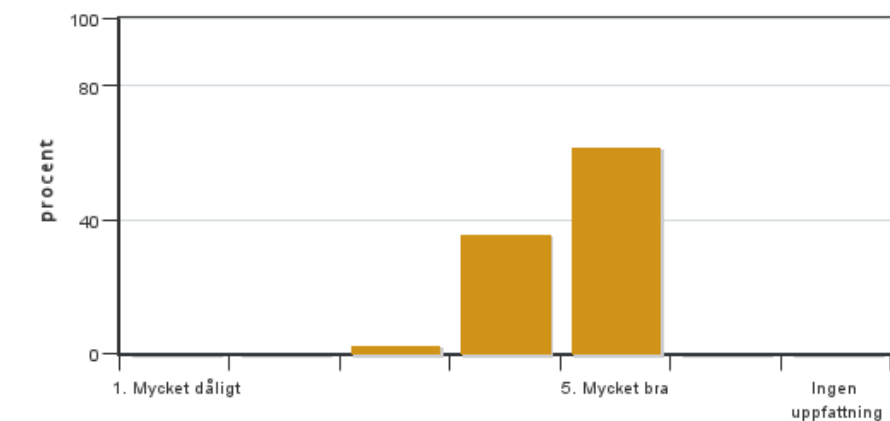
Värderingsresultat

Värderingsperiod: 2026-05-31 - 2026-06-21

Antal svar 39
Studentantal 105
Svarsfrekvens 37 %

Obligatoriska standardfrågor

1. Mitt helhetsintryck av kursen är:

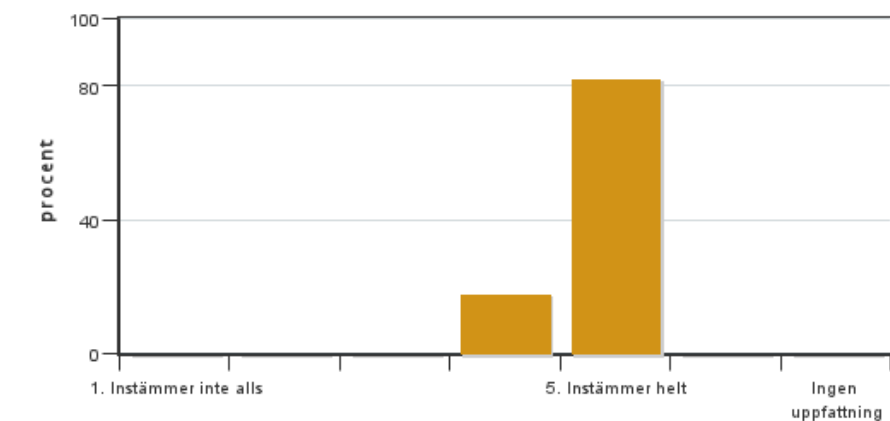


Antal svar: 39
Medel: 4,6
Median: 5

1: 0
2: 0
3: 1
4: 14
5: 24

Har ingen uppfattning: 0

2. Jag anser att kursens innehåll hade en tydlig koppling till kursens lärandemål.

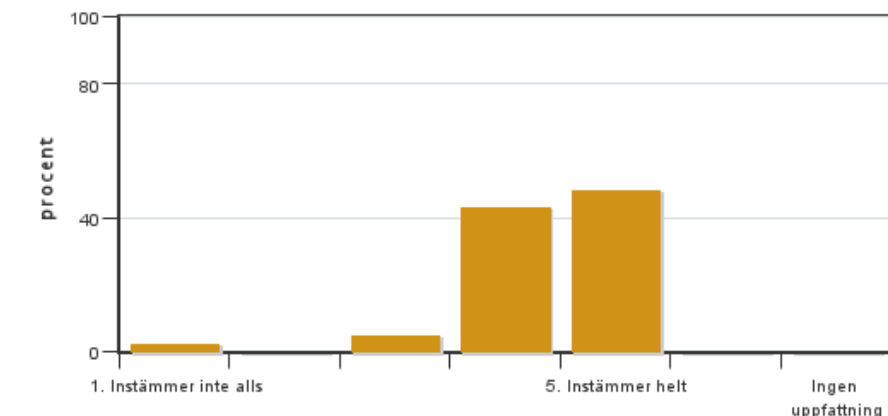


Antal svar: 39
Medel: 4,8
Median: 5

1: 0
2: 0
3: 0
4: 7
5: 32

Har ingen uppfattning: 0

3. Mina förkunskaper var tillräckliga för att tillgodogöra mig kursen.

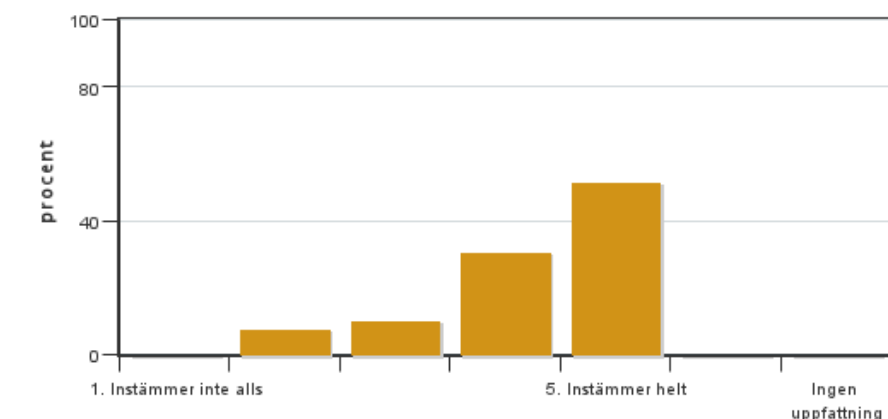


Antal svar: 39
Medel: 4,4
Median: 4

1: 1
2: 0
3: 2
4: 17
5: 19

Har ingen uppfattning: 0

4. Jag anser att kursinformationen var lättillgänglig.

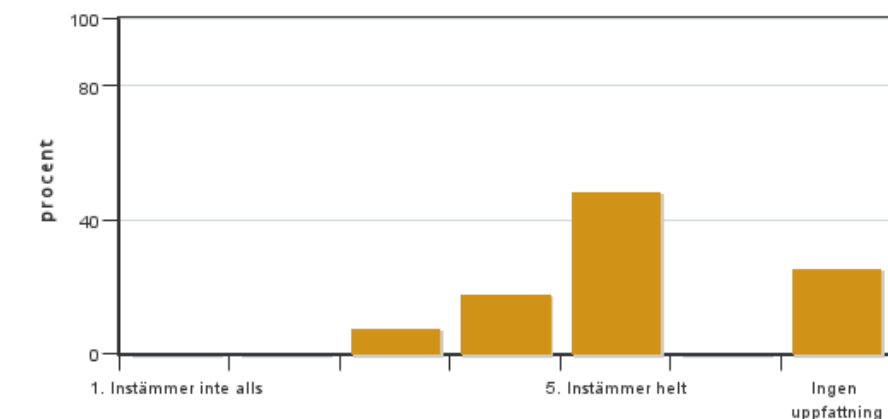


Antal svar: 39
Medel: 4,3
Median: 5

1: 0
2: 3
3: 4
4: 12
5: 20

Har ingen uppfattning: 0

5. Kursens lärandemoment (föreläsningar, litteratur, övningar med mera) har stöttat mitt lärande.

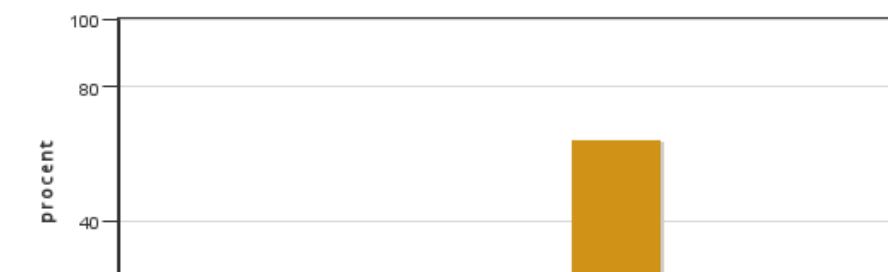


Antal svar: 39
Medel: 4,6
Median: 5

1: 0
2: 0
3: 3
4: 7
5: 19

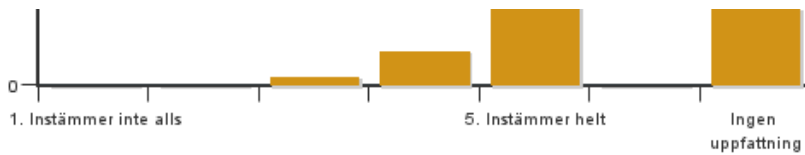
Har ingen uppfattning: 10

6. Jag anser att den sociala lärmiljön har varit inkluderande där olika tankar respekterades.



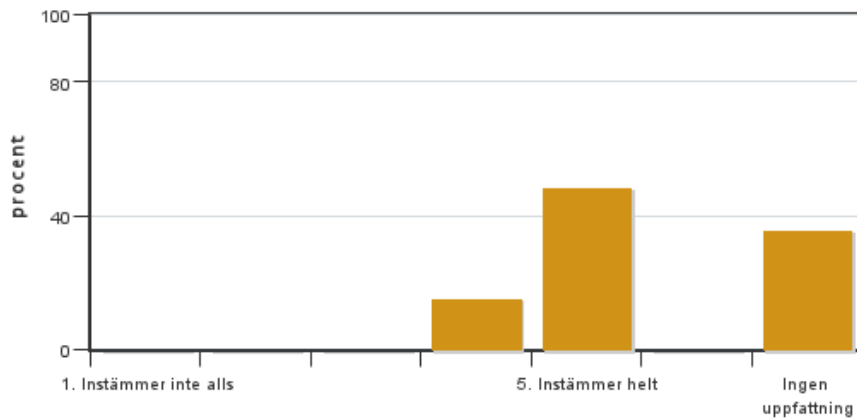
Antal svar: 39
Medel: 4,8
Median: 5

1: 0
2: 0
3: 1
4: 4
5: 25



Har ingen uppfattning: 9

7. Jag anser att den fysiska lärmiljön (exempelvis lokaler och utrustning) var tillfredställande.

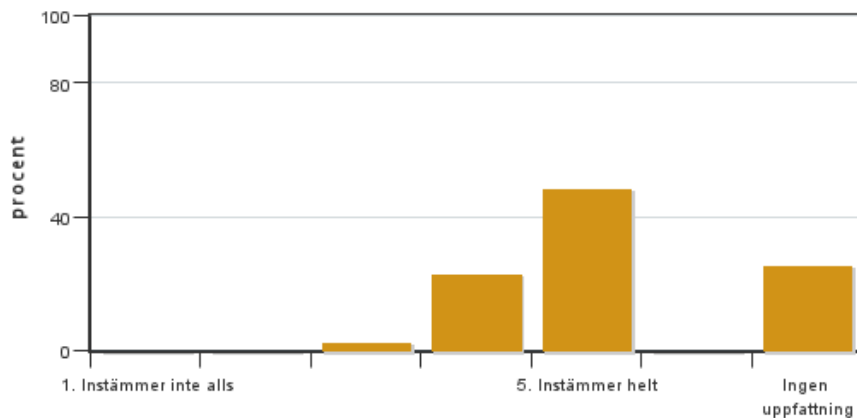


Antal svar: 39
Medel: 4,8
Median: 5

1: 0
2: 0
3: 0
4: 6
5: 19

Har ingen uppfattning: 14

8. Examinationen/-erna gav mig möjlighet att visa vad jag lärt mig under kursen, se lärandemål.

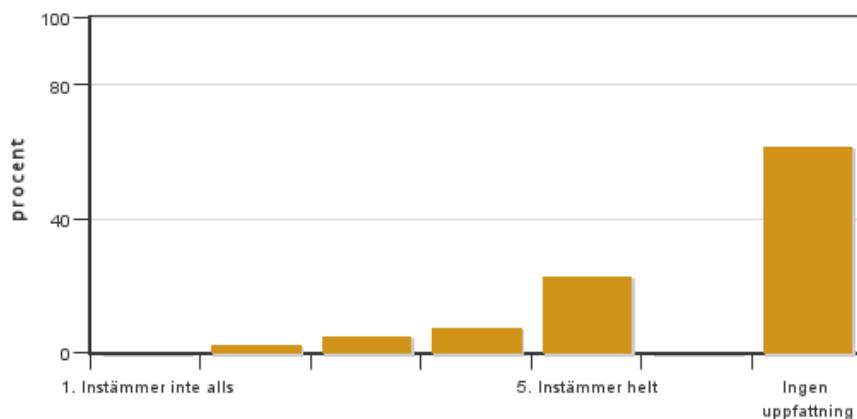


Antal svar: 39
Medel: 4,6
Median: 5

1: 0
2: 0
3: 1
4: 9
5: 19

Har ingen uppfattning: 10

9. Jag anser att kursen har berört hållbar utveckling (miljömässig, social och/eller ekonomisk hållbarhet).

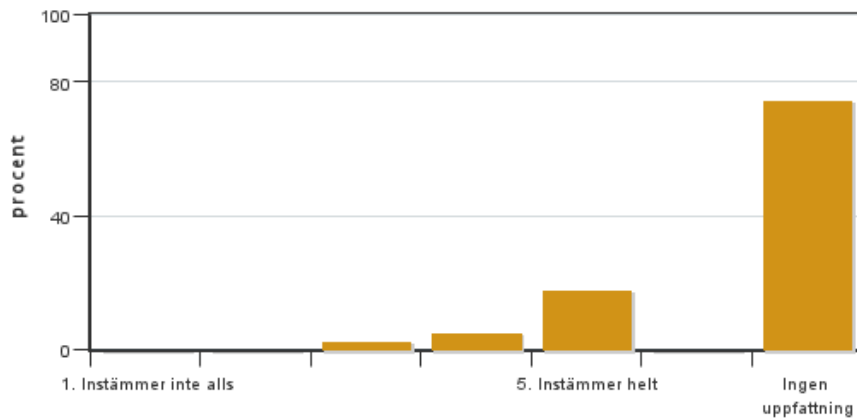


Antal svar: 39
Medel: 4,3
Median: 5

1: 0
2: 1
3: 2
4: 3
5: 9

Har ingen uppfattning: 24

10. Jag anser att kursen har berört ett genus- och jämställdhetsperspektiv i innehåll och praktik (t. ex. perspektiv på ämnet, kurslitteratur, fördelning av taltid och förekomst av härskartekniker).

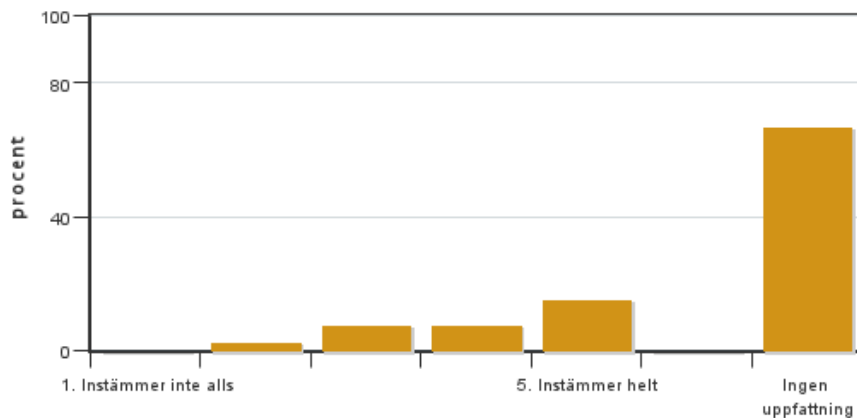


Antal svar: 39
 Medel: 4,6
 Median: 5

1: 0
 2: 0
 3: 1
 4: 2
 5: 7

Har ingen uppfattning: 29

11. Jag anser att kursen har berört internationella perspektiv.

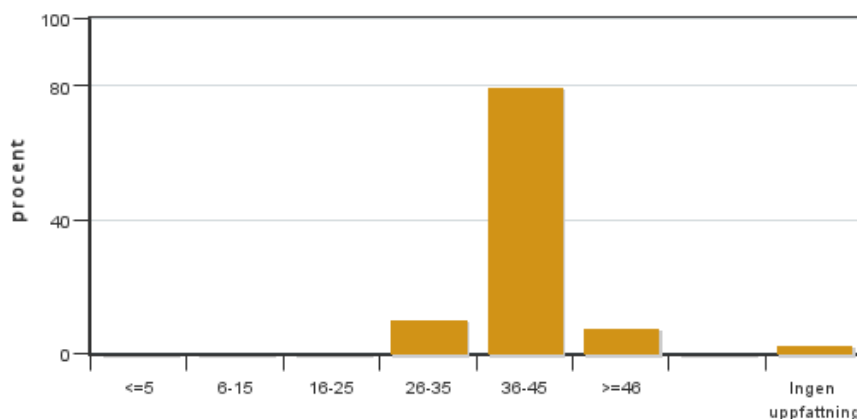


Antal svar: 39
 Medel: 4,1
 Median: 4

1: 0
 2: 1
 3: 3
 4: 3
 5: 6

Har ingen uppfattning: 26

12. Jag har i genomsnitt lagt ... timmar per vecka på kursen (inklusive schemalagd tid).



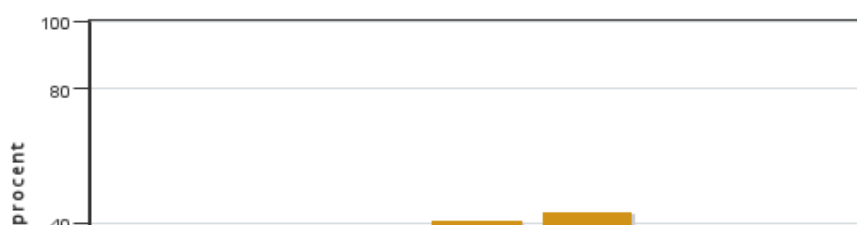
Antal svar: 39
 Medel: 39,4
 Median: 36-45

≤5: 0
 6-15: 0
 16-25: 0
 26-35: 4
 36-45: 31
 ≥46: 3

Har ingen uppfattning: 1

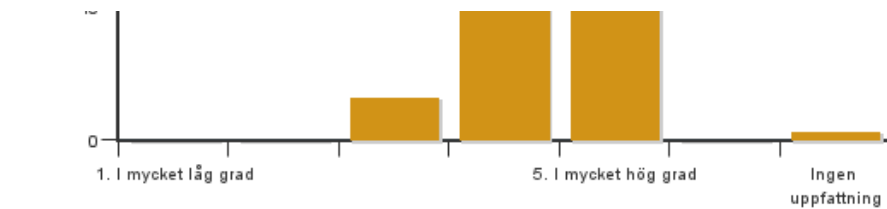
Egna frågor

13. Har VFU perioden motsvarat dina förväntningar?



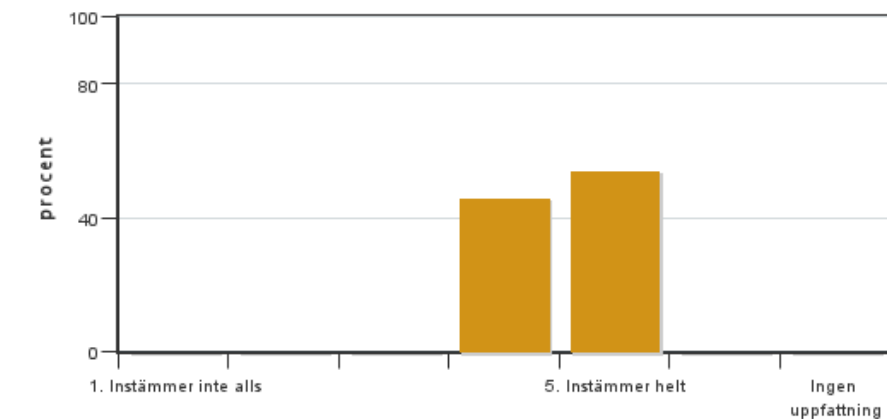
Antal svar: 39
 Medel: 4,3
 Median: 4

1: 0
 2: 0
 3: 5



4: 16
5: 17
Har ingen uppfattning: 1

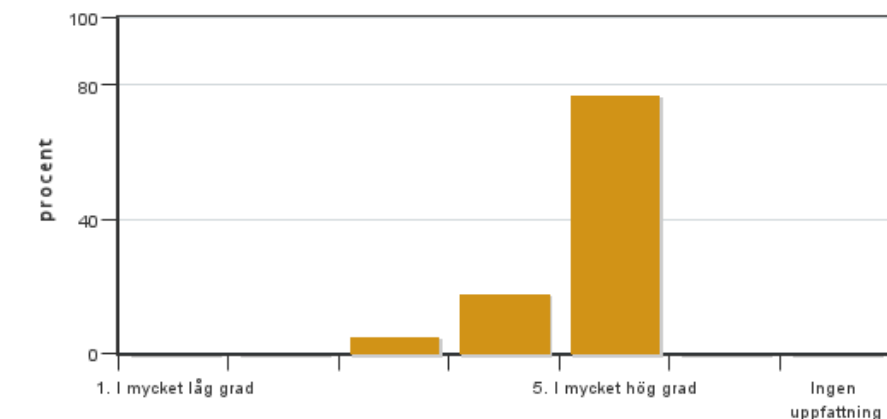
14. Obligatoriska moment - Kändes uppgifterna som ingick relevanta?



Antal svar: 39
Medel: 4,5
Median: 5
1: 0
2: 0
3: 0
4: 18
5: 21
Har ingen uppfattning: 0

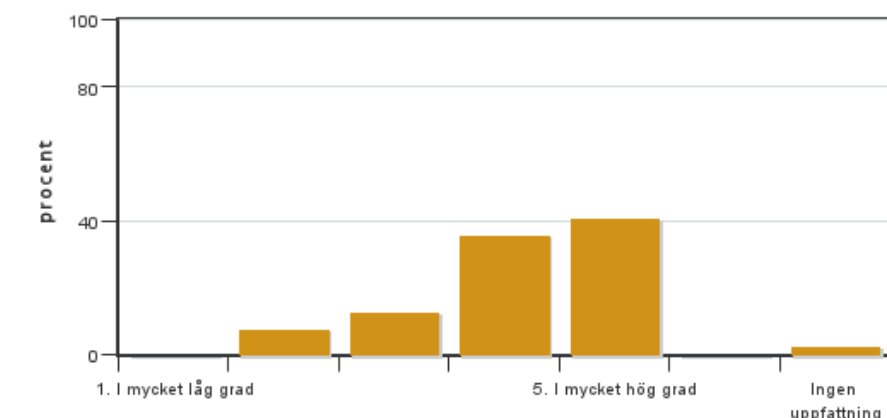
15. Obligatoriska moment - Fanns det någon uppgift du känner skulle varit med i checklistan att välja på? Vilken?

15. Obligatoriska moment - Var det lätt att uppfylla kravet på det antal obligatoriska moments som krävts för godkänt på kursen?



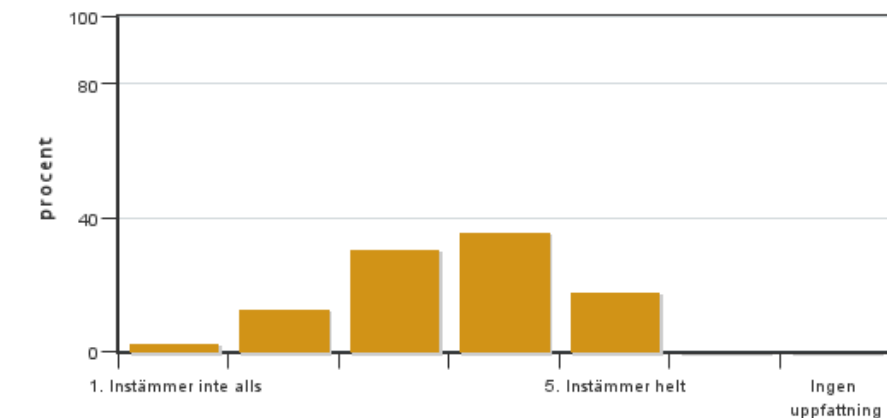
Antal svar: 39
Medel: 4,7
Median: 5
1: 0
2: 0
3: 2
4: 7
5: 30
Har ingen uppfattning: 0

16. Momentlistan är en lista avsedd att vara till stöd inför de arbetsuppgifter som en leg. djursjukskötare kan komma att utföra i arbetslivet. Har den varit till din hjälp?



Antal svar: 39
Medel: 4,1
Median: 4
1: 0
2: 3
3: 5
4: 14
5: 16
Har ingen uppfattning: 1

17. Diskussionsforumet har hjälpt mig reflektera över min VFU

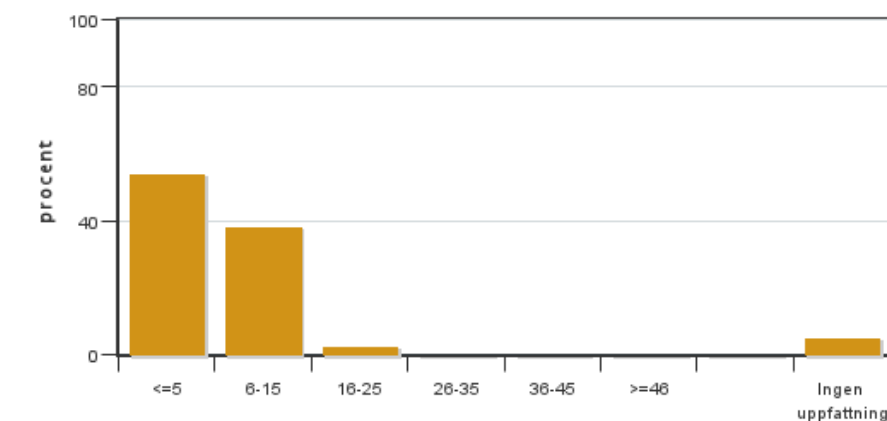


Antal svar: 39
 Medel: 3,5
 Median: 4

1: 1
 2: 5
 3: 12
 4: 14
 5: 7

Har ingen uppfattning: 0

18. Hur många timmar har du lagt ner på diskussionsforumet under kursen?

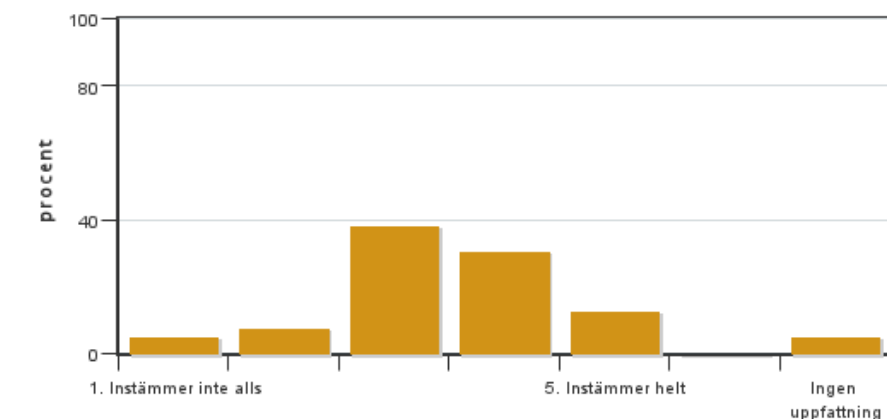


Antal svar: 39
 Medel: 6,0
 Median: ≤5

≤5: 21
 6-15: 15
 16-25: 1
 26-35: 0
 36-45: 0
 ≥46: 0

Har ingen uppfattning: 2

19. Uppgiften individuella mål har hjälpt mig reflektera över kursmålen

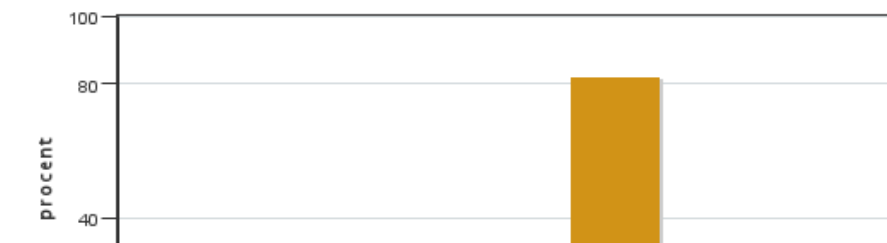


Antal svar: 39
 Medel: 3,4
 Median: 3

1: 2
 2: 3
 3: 15
 4: 12
 5: 5

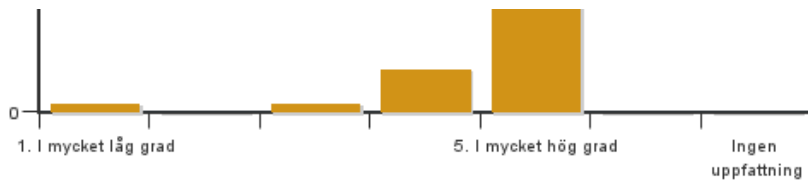
Har ingen uppfattning: 2

20. Har VFU perioden gett dig värdefull kunskap och erfarenhet för dina framtida fortsatta studier och din djursjukskötarroll?



Antal svar: 39
 Medel: 4,7
 Median: 5

1: 1
 2: 0
 3: 1
 4: 5



5: 32

Har ingen uppfattning: 0

**21. Har du något tips för hur kursen kan förbättras?
Tack för din hjälp!**

Kursledarens kommentarer

Läraren har inte lämnat några kommentarer

Studentrepresentantens kommentarer

Studentrepresentanten har inte lämnat några kommentarer

Kontakta support: support@slu.se - 018-67 6600