



Självständigt arbete i biologi, G2E EX0867, 40087.2526

15 Hp
Studietakt = 100%
Nivå och djup = Grund
Kursledare = Claes Anderson, Jenny Loberg

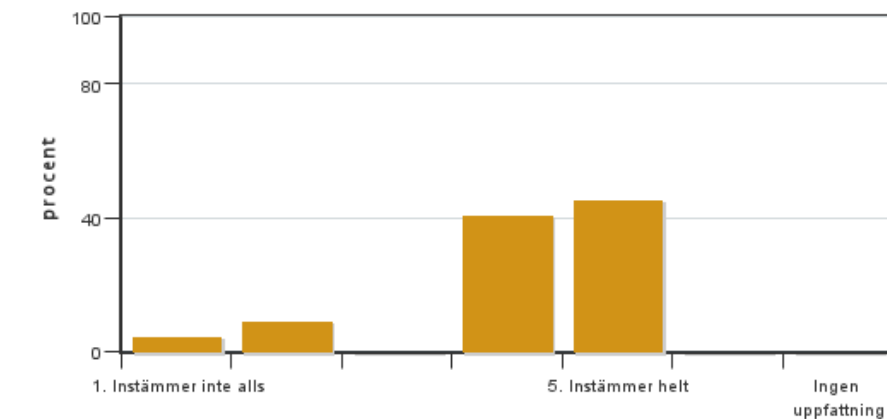
Värderingsresultat

Värderingsperiod: 2026-05-31 - 2026-06-21

Antal svar 22
Studentantal 34
Svarsfrekvens 64 %

Obligatoriska standardfrågor

1. Jag är nöjd med genomförandet av mitt självständiga arbete

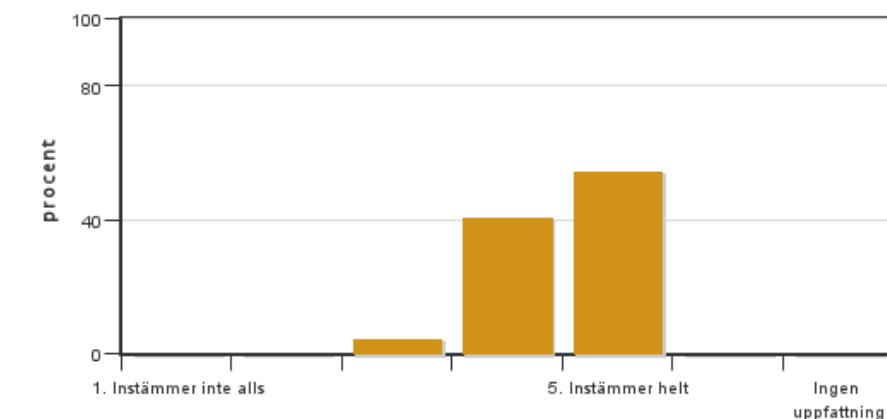


Antal svar: 22
Medel: 4,1
Median: 4

1: 1
2: 2
3: 0
4: 9
5: 10

Har ingen uppfattning: 0

2. Min förmåga att arbeta självständigt har utvecklats efter genomförandet av mitt självständiga arbete

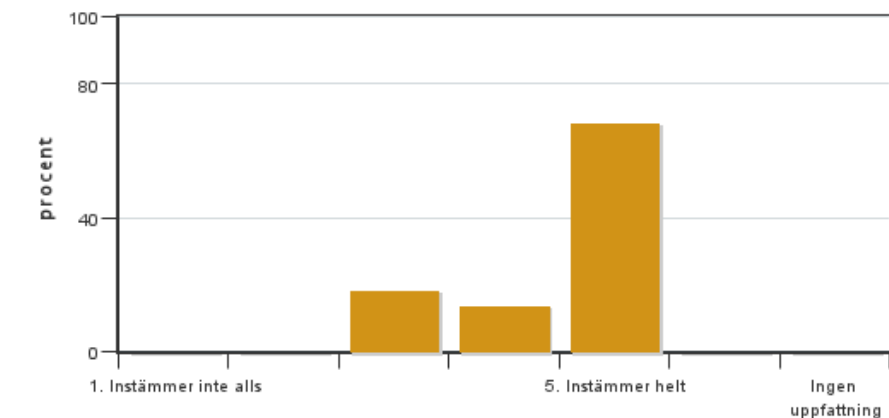


Antal svar: 22
Medel: 4,5
Median: 5

1: 0
2: 0
3: 1
4: 9
5: 12

Har ingen uppfattning: 0

3. Mina förkunskaper var tillräckliga för att genomföra mitt självständiga arbete

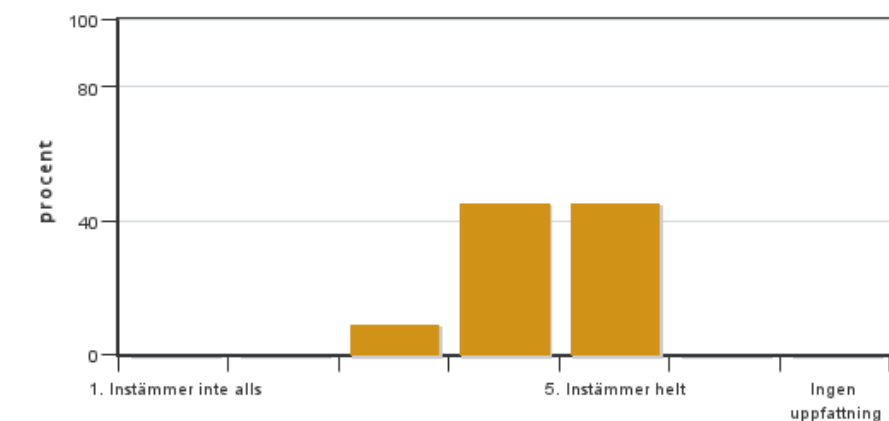


Antal svar: 22
Medel: 4,5
Median: 5

1: 0
2: 0
3: 4
4: 3
5: 15

Har ingen uppfattning: 0

4. Administrationen (inklusive informationen) kring det självständiga arbetet har fungerat bra

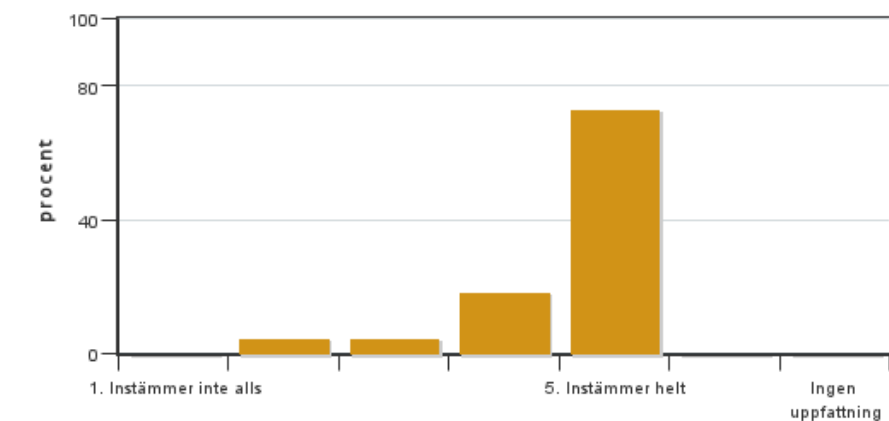


Antal svar: 22
Medel: 4,4
Median: 4

1: 0
2: 0
3: 2
4: 10
5: 10

Har ingen uppfattning: 0

5. Jag anser att den sociala lärmiljön har varit inkluderande (tex olika tankar respekterades, jämställdhetsaspekter, ingen förekomst av härskartekniker)

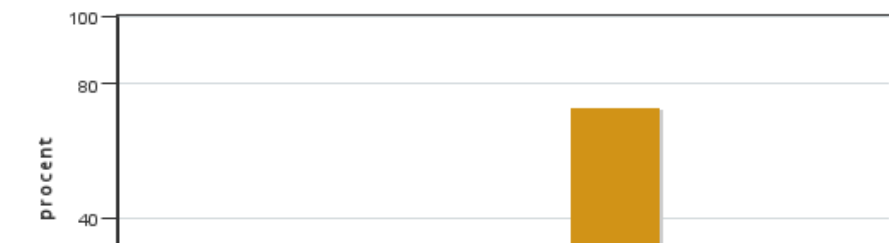


Antal svar: 22
Medel: 4,6
Median: 5

1: 0
2: 1
3: 1
4: 4
5: 16

Har ingen uppfattning: 0

6. Jag anser att den fysiska lärmiljön (tex utrustning och andra resurser) var tillfredställande



Antal svar: 22
Medel: 4,5
Median: 5

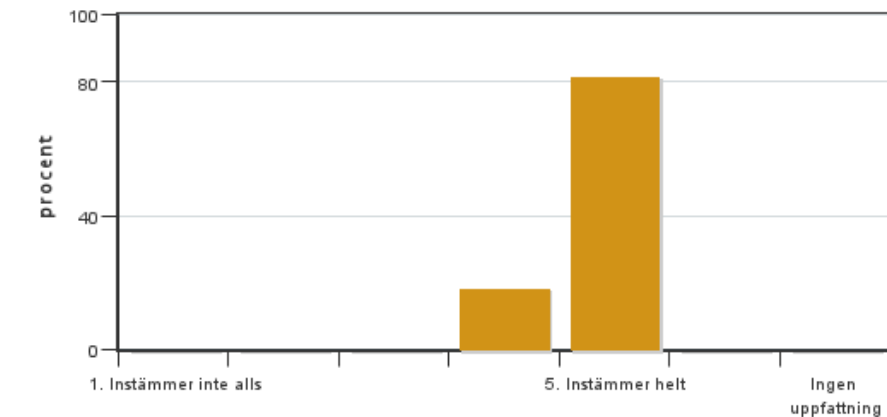
1: 1
2: 0
3: 1
4: 4



5: 16

Har ingen uppfattning: 0

7. Jag anser att kursen har berört hållbar utveckling (miljömässig, social och/eller ekonomisk hållbarhet)



Antal svar: 22

Medel: 4,8

Median: 5

1: 0

2: 0

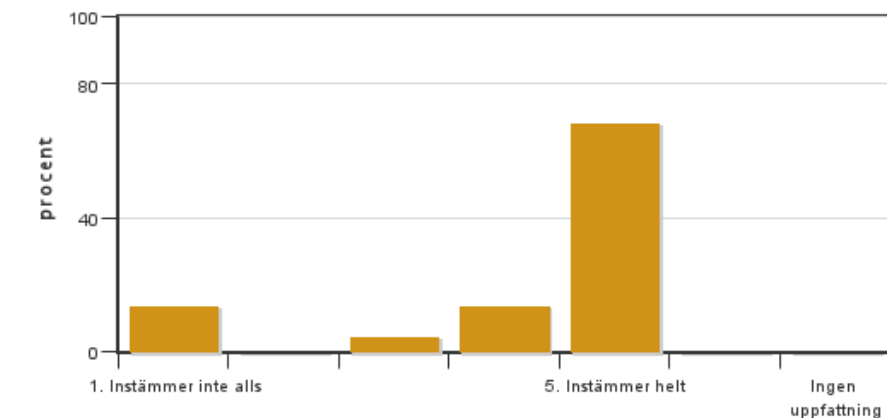
3: 0

4: 4

5: 18

Har ingen uppfattning: 0

8. Jag har fått tillfredsställande handledning för att kunna genomföra mitt självständiga arbete



Antal svar: 22

Medel: 4,2

Median: 5

1: 3

2: 0

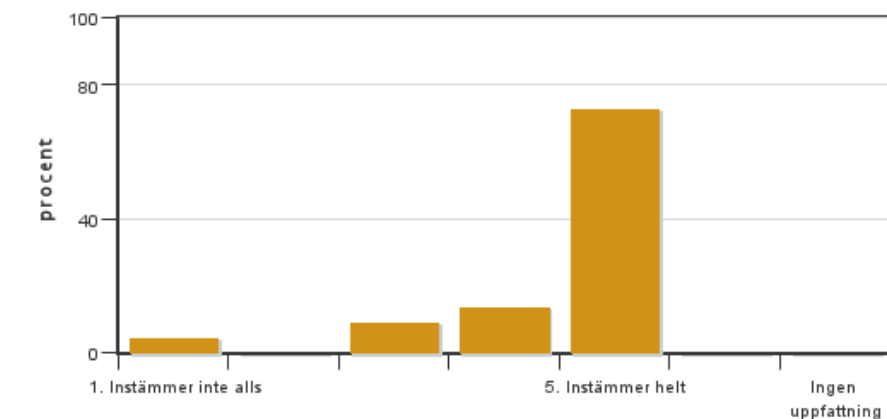
3: 1

4: 3

5: 15

Har ingen uppfattning: 0

9. Jag fick konstruktiv återkoppling på den skriftliga delen av mitt arbete



Antal svar: 22

Medel: 4,5

Median: 5

1: 1

2: 0

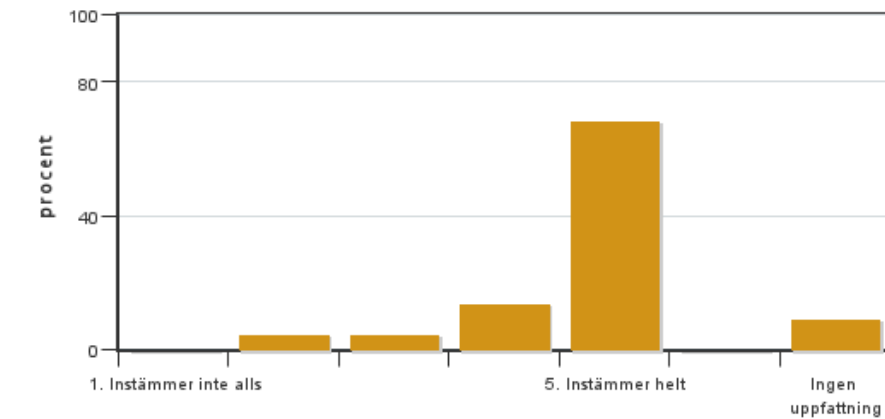
3: 2

4: 3

5: 16

Har ingen uppfattning: 0

10. Jag fick konstruktiv återkoppling vid den muntliga presentationen av mitt arbete

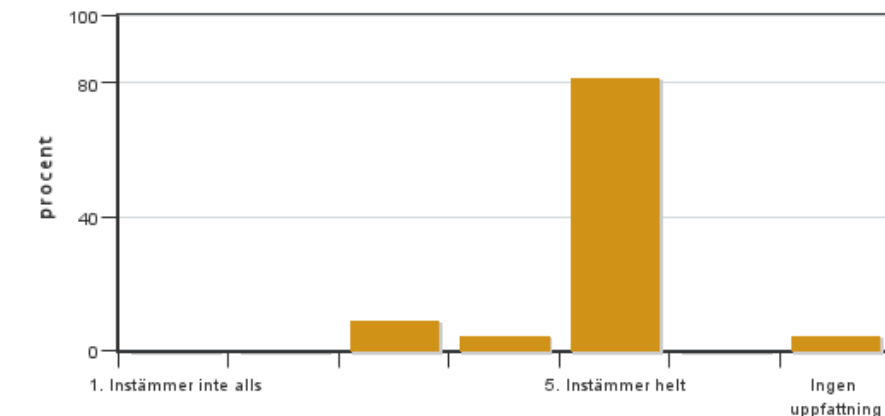


Antal svar: 22
 Medel: 4,6
 Median: 5

1: 0
 2: 1
 3: 1
 4: 3
 5: 15

Har ingen uppfattning: 2

11. Jag fick konstruktiv återkoppling på min opposition på en annan students arbete



Antal svar: 22
 Medel: 4,8
 Median: 5

1: 0
 2: 0
 3: 2
 4: 1
 5: 18

Har ingen uppfattning: 1

12. Övriga kommentarer

Kursledarens kommentarer

Läraren har inte lämnat några kommentarer

Studentrepresentantens kommentarer

Kursen har överlag fått höga betyg och positiva kommentarer, och det märks att det finns ett inarbetat system för examensarbetet. Informationen var tydlig och tillgänglig, men någon önskade att den kommit ut ännu tidigare för att man ska kunna förbereda sig inför det projekt som det innebär att göra arbetet.

Förutom missnöje med en handledare, var de flesta nöjda med handledningen de fått.

Några önskade även en annan sal för redovisningsveckan, t.ex en hörsal, men det är kanske en smaksak.

Tack för denna kurs!