



## Odling och affärsplanering i trädgårdsföretag TD0022, 30006.2526

15 Hp  
Studietakt = 100%  
Nivå och djup = Grund  
Kursledare = Samar Khalil

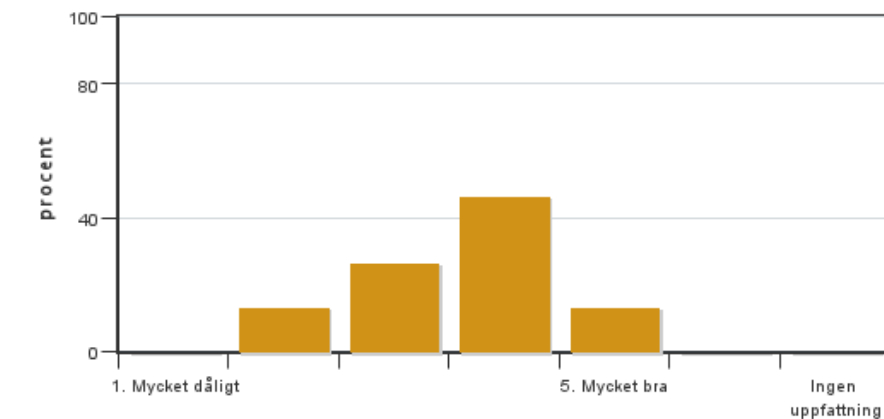
### Värderingsresultat

Värderingsperiod: 2026-03-16 - 2026-04-06

Antal svar 15  
Studentantal 26  
Svarsfrekvens 57 %

### Obligatoriska standardfrågor

#### 1. Mitt helhetsintryck av kursen är:

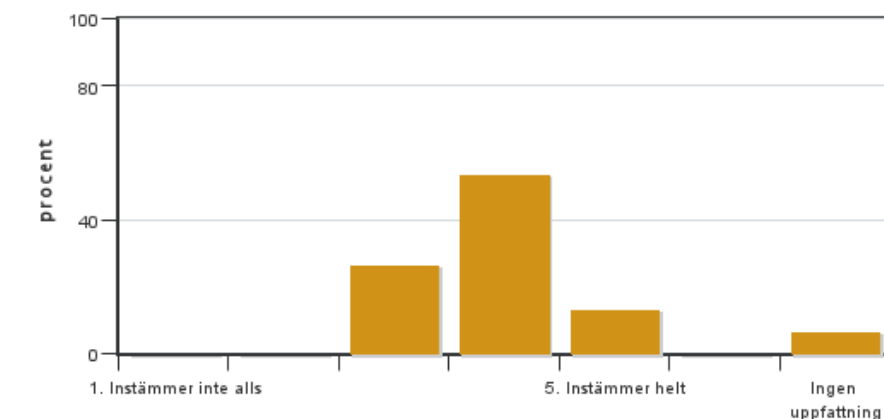


Antal svar: 15  
Medel: 3,6  
Median: 4

1: 0  
2: 2  
3: 4  
4: 7  
5: 2

Har ingen uppfattning: 0

#### 2. Jag anser att kursens innehåll hade en tydlig koppling till kursens lärandemål.

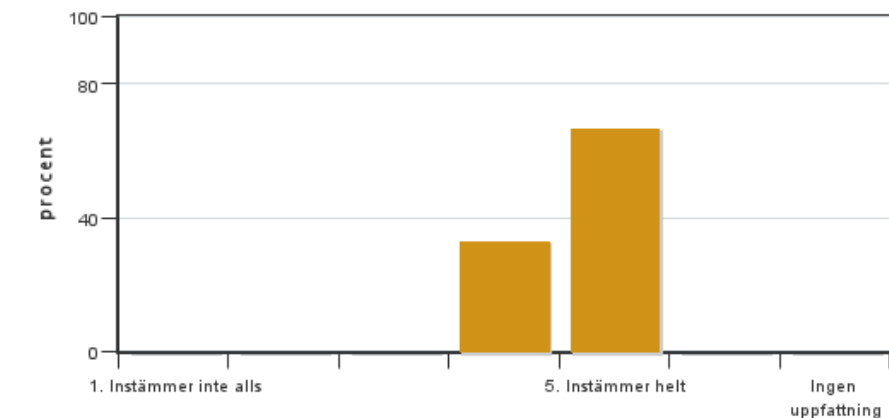


Antal svar: 15  
Medel: 3,9  
Median: 4

1: 0  
2: 0  
3: 4  
4: 8  
5: 2

Har ingen uppfattning: 1

**3. Mina förkunskaper var tillräckliga för att tillgodogöra mig kursen.**

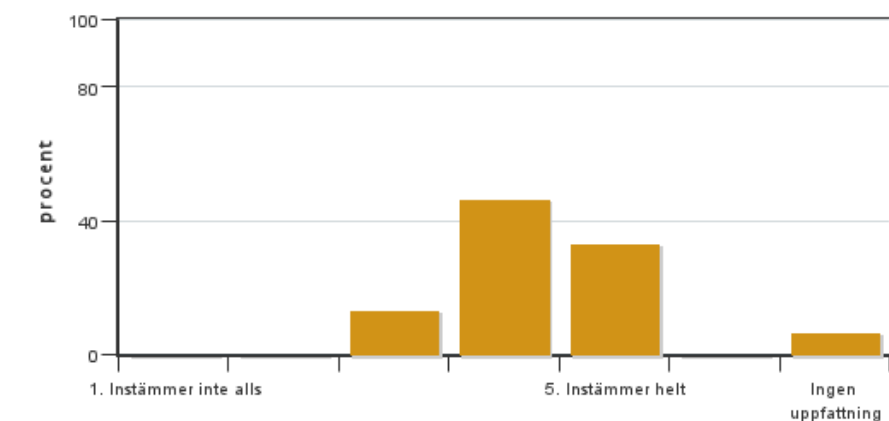


Antal svar: 15  
Medel: 4,7  
Median: 5

1: 0  
2: 0  
3: 0  
4: 5  
5: 10

Har ingen uppfattning: 0

**4. Jag anser att kursinformationen var lättillgänglig.**

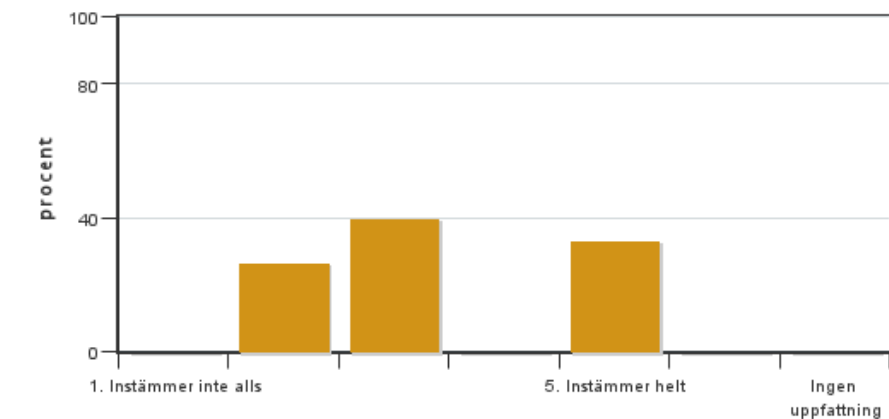


Antal svar: 15  
Medel: 4,2  
Median: 4

1: 0  
2: 0  
3: 2  
4: 7  
5: 5

Har ingen uppfattning: 1

**5. Kursens lärandemoment (föreläsningar, litteratur, övningar med mera) har stöttat mitt lärande.**

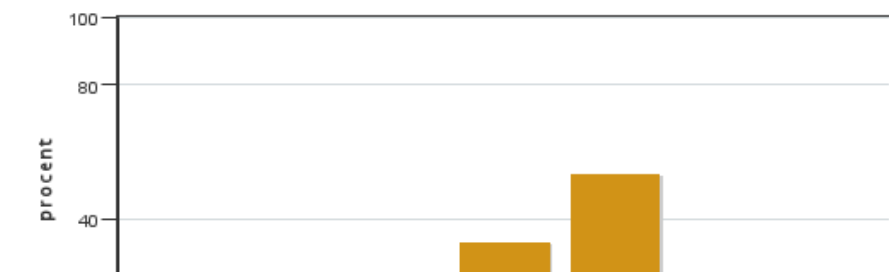


Antal svar: 15  
Medel: 3,4  
Median: 3

1: 0  
2: 4  
3: 6  
4: 0  
5: 5

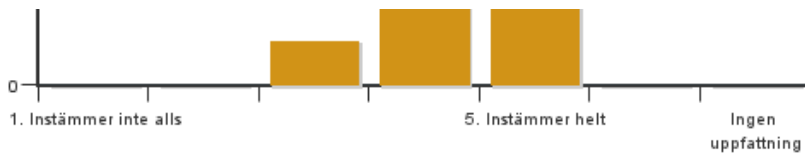
Har ingen uppfattning: 0

**6. Jag anser att den sociala lärmiljön har varit inkluderande där olika tankar respekterades.**



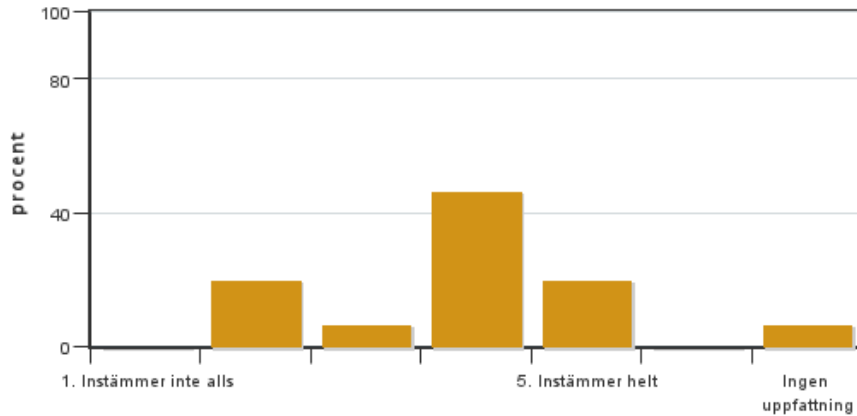
Antal svar: 15  
Medel: 4,4  
Median: 5

1: 0  
2: 0  
3: 2  
4: 5  
5: 8



Har ingen uppfattning: 0

**7. Jag anser att den fysiska lärmiljön (exempelvis lokaler och utrustning) var tillfredställande.**

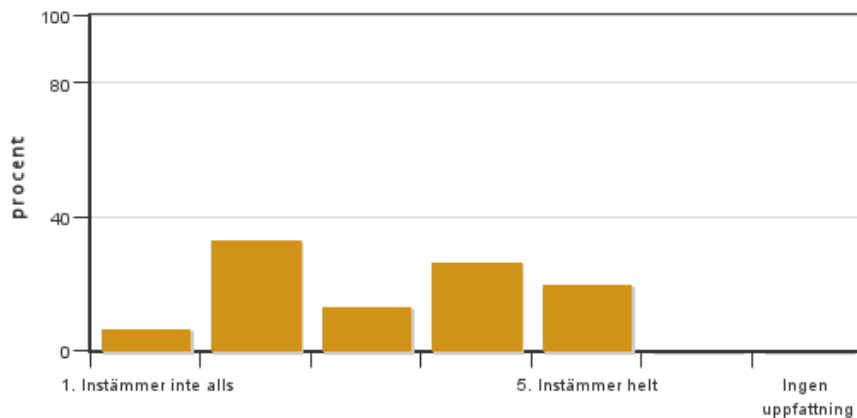


Antal svar: 15  
Medel: 3,7  
Median: 4

1: 0  
2: 3  
3: 1  
4: 7  
5: 3

Har ingen uppfattning: 1

**8. Examinationen/-erna gav mig möjlighet att visa vad jag lärt mig under kursen, se lärandemål.**

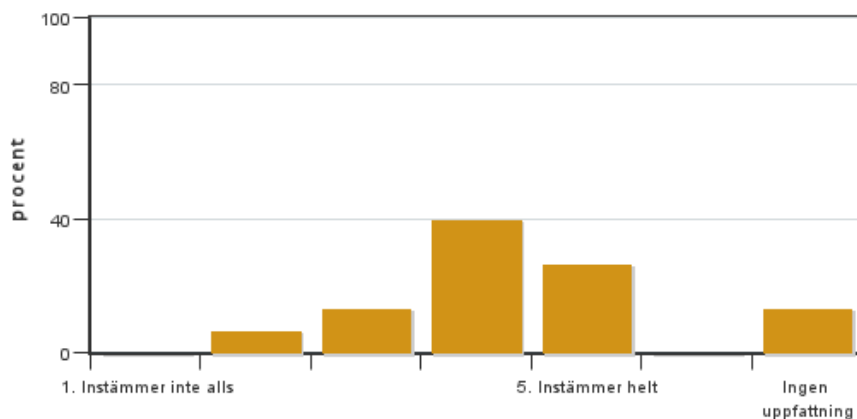


Antal svar: 15  
Medel: 3,2  
Median: 3

1: 1  
2: 5  
3: 2  
4: 4  
5: 3

Har ingen uppfattning: 0

**9. Jag anser att kursen har berört hållbar utveckling (miljömässig, social och/eller ekonomisk hållbarhet).**

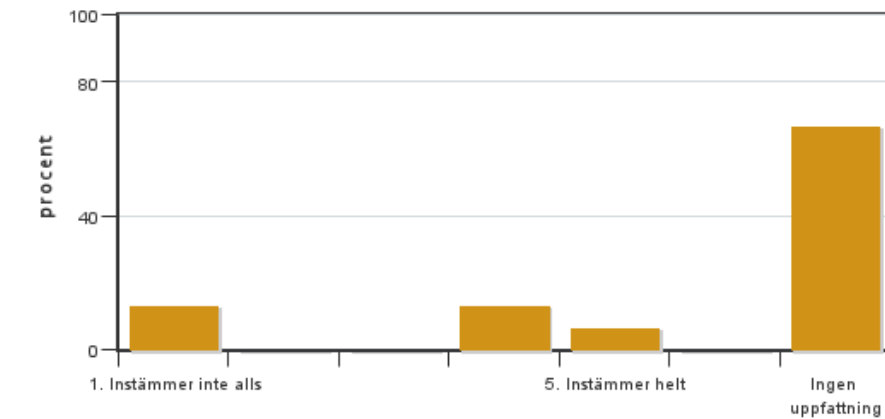


Antal svar: 15  
Medel: 4,0  
Median: 4

1: 0  
2: 1  
3: 2  
4: 6  
5: 4

Har ingen uppfattning: 2

**10. Jag anser att kursen har berört ett genus- och jämställdhetsperspektiv i innehåll och praktik (t. ex. perspektiv på ämnet, kurslitteratur, fördelning av taltid och förekomst av härskartekniker).**

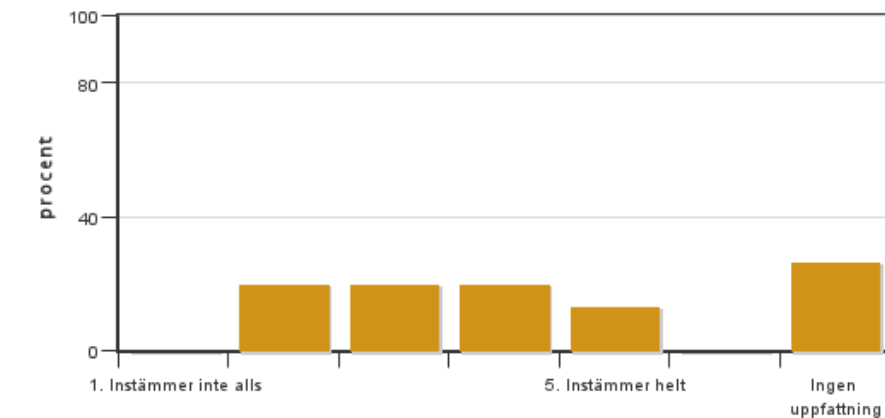


Antal svar: 15  
 Medel: 3,0  
 Median: 4

1: 2  
 2: 0  
 3: 0  
 4: 2  
 5: 1

Har ingen uppfattning: 10

### 11. Jag anser att kursen har berört internationella perspektiv.

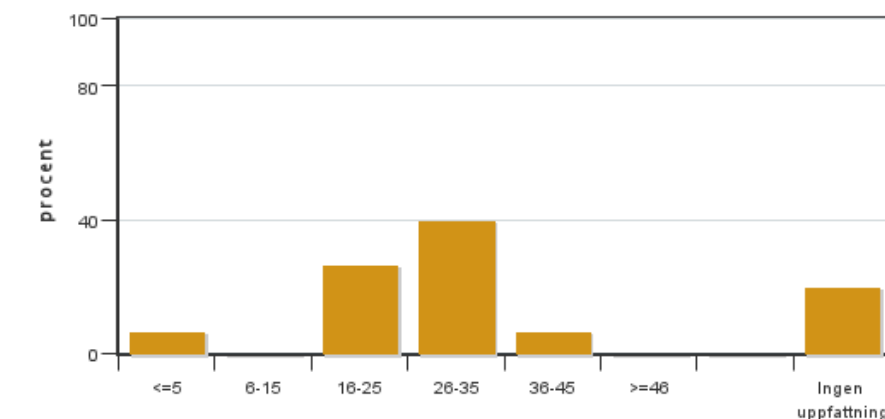


Antal svar: 15  
 Medel: 3,4  
 Median: 3

1: 0  
 2: 3  
 3: 3  
 4: 3  
 5: 2

Har ingen uppfattning: 4

### 12. Jag har i genomsnitt lagt ... timmar per vecka på kursen (inklusive schemalagd tid).



Antal svar: 15  
 Medel: 25,2  
 Median: 26-35

≤5: 1  
 6-15: 0  
 16-25: 4  
 26-35: 6  
 36-45: 1  
 ≥46: 0

Har ingen uppfattning: 3

## Kursledarens kommentarer

Diskussion med studentrepresentanten har genomförts.

## Studentrepresentantens kommentarer

---

### 1. Mitt helhetsintryck av kursen är:

Medel: 3,6. Kursen upplevs som bra men ojämn. Många uppskattar externa föreläsare, studiebesök samt moment kring ledarskap och gruppdynamik. Samtidigt beskriver flera att kursen är repetitiv och att vissa uppgifter känns som direkta upprepningar från tidigare kurser. Strukturen upplevs ibland spretig och övergången mellan affärsplan och odlingsplan beskrivs som otydlig.

Den senare delen av kursen får mer beröm för att vara relevant och ger möjlighet att utveckla och fördjupa. En tydligare röd tråd, mindre repetition och uppdaterat kursmaterial efterfrågas.

### 2. Jag anser att kursens innehåll hade en tydlig koppling till kursens lärandemål.

Medel 3,9. Enbart en kommentar på att det var ett givande moment men ej kändes relevant för kursen.

### 3. Mina förkunskaper var tillräckliga för att tillgodogöra mig kursen.

Medel: 4,7. Enbart en kommentar om att repetitionen från tidigare kurser kändes överflödigt och ytlig och att den hellre hade fått vara mer djupdykande. Nya perspektiv på tidigare information hade uppskattats.

### 4. Jag anser att kursinformationen var lättillgänglig.

Medel: 4,2. Kursinformationen upplevdes stundvid svår att ta till sig. Vissa instruktioner och uppgiftsbeskrivningar har uppfattats otydliga, särskilt vid muntliga redovisningar. Även schemat har uppfattats som missvisande vid vissa tillfällen, exempelvis otydlighet vid redovisningsmoment. Maskinuppgiften nämns som ett moment där informationen både varit tydlig och dessutom känts som en direkt upprepning från tidigare kurs.

### 5. Kursens lärandemoment (föreläsningar, litteratur, övningar med mera) har stöttat mitt lärande.

Medel: 3,4. Studenterna upplever att lärandemomenten har stöttat deras lärande i varierande grad. Föreläsningarna beskrivs ofta som givande, men kommentarer finns om att gästföreläsarnas kvalitet upplevs ojämn och flera efterfrågar mer fördjupning. Studiebesöken lyfts fram som mycket lärorika, även om vissa gav mer koppling till kursens innehåll än andra. Flera uttrycker att kursmomenten har känts repetitiva och inte alltid bidragit till nytt lärande. En del ifrågasätter obligatorisk närvaro och menar att innehållet bör vara det som motiverar deltagande. Några elever önskar mer utmanande material och önskemål om större relevans, djup och variation.

### 6. Jag anser att den sociala lärmiljön har varit inkluderande där olika tankar respekterades.

Medel: 4,4. Studenterna upplever den sociala lärmiljön som trygg och inkluderande. De beskriver att det känts lätt att prata inför både klasskamrater och lärare, att lärarna varit lyhörda och respektfulla inför studenternas åsikter.

### 7. Jag anser att den fysiska lärmiljön (exempelvis lokaler och utrustning) var tillfredsställande.

Medel: 3,7. Kommentarer finns på att den fysiska lärmiljön inte varit helt tillfredsställande. De beskrivs som kalla, särskilt Terra Nova, då många kände att de behövde sitta med ytterkläder på. Även Articum nämns som mindre bekväm på grund av stolar utan ordentliga ryggstöd.

### 8. Examinationen/-erna gav mig möjlighet att visa vad jag lärt mig under kursen, se lärandemål.

Medel: 3,2. Studenterna upplever att examinationerna endast delvis gav möjlighet att visa vad de lärt sig. Hemexaminationen beskrivs som oklar, för lätt och med otydliga krav. Flera menar att den inte motsvarar nivån som förväntas på en universitetskurs. Några önskar mer utvecklade frågor och större utrymme för fördjupade resonemang. Flera uttrycker också att kursen inte tillfört mycket nytt, att examinationen kändes som en upprepning av tidigare moment.

### 9. Jag anser att kursen har berört hållbar utveckling (miljömässig, social och/eller ekonomisk hållbarhet).

Medel: 4,0. Studenterna upplever att hållbar utveckling endast delvis har berörts i kursen. Flera menar att perspektivet främst kommit in genom studenternas egna intressen än genom föreläsningarna. Det finns en önskan om mer fokus, särskilt kring ekologisk odling.

10. Jag anser att kursen har berört ett genus- och jämställdhetsperspektiv i innehåll och praktik (t. ex. perspektiv på ämnet, kurslitteratur, fördelning av taltid och förekomst av härskartekniker).

Medel: 3,0. Studenterna upplever att genus- och jämställdhetsperspektivet främst kommit in genom momentet om ledarskap, medan det i övriga delar av kursen varit mindre tydligt. Några beskriver att taltiden under vissa presentationer varit ojämnt fördelad och att deltagare ibland avbrutit varandra. De uttrycker en önskan om att lärare eller moderatorer i sådana situationer tydligare markerar vikten av att alla får komma till tals för att stärka ett mer jämställt samtalsklimat.

11. Jag anser att kursen har berört internationella perspektiv.

Medel: 3,4. Studenterna upplever att kursen enbart stundtals har berört internationella perspektiv. De har upplevt att fokus legat nästan uteslutande på Sverige och särskilt Skåne, vilket några ser som rimligt utifrån var utbildningen är placerad och var de sannolikt kommer att arbeta. Andra uttrycker de att de inte har någon tydlig uppfattning om internationella inslag.

12. Jag har i genomsnitt lagt ... timmar per vecka på kursen (inklusive schemalagd tid).

Majoriteten av eleverna har lagt 26-35 timmar, komplimang för den fina kursavslutningen med livemusik.