



## Animalieproduktion - akvakultur, fjäderfä och gris HV0209, 30145.2526

15 Hp  
Studietakt = 100%  
Nivå och djup = Grund  
Kursledare = Helena Wall

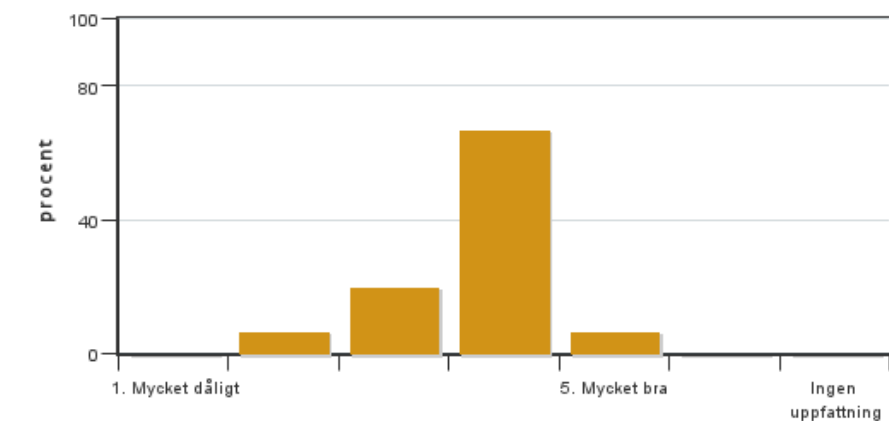
### Värderingsresultat

Värderingsperiod: 2026-03-16 - 2026-04-06

Antal svar 15  
Studentantal 17  
Svarsfrekvens 88 %

### Obligatoriska standardfrågor

#### 1. Mitt helhetsintryck av kursen är:

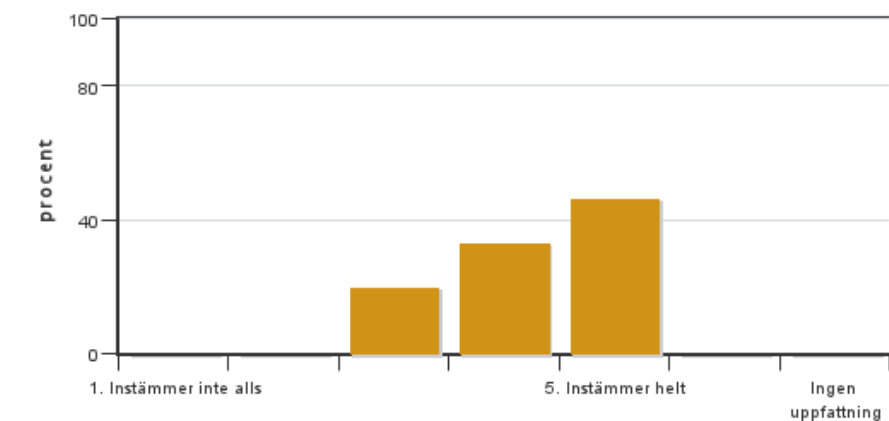


Antal svar: 15  
Medel: 3,7  
Median: 4

1: 0  
2: 1  
3: 3  
4: 10  
5: 1

Har ingen uppfattning: 0

#### 2. Jag anser att kursens innehåll hade en tydlig koppling till kursens lärandemål.

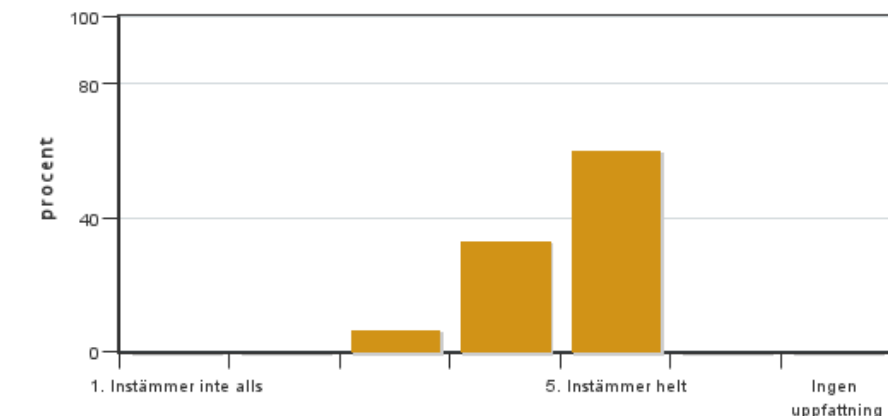


Antal svar: 15  
Medel: 4,3  
Median: 4

1: 0  
2: 0  
3: 3  
4: 5  
5: 7

Har ingen uppfattning: 0

**3. Mina förkunskaper var tillräckliga för att tillgodogöra mig kursen.**

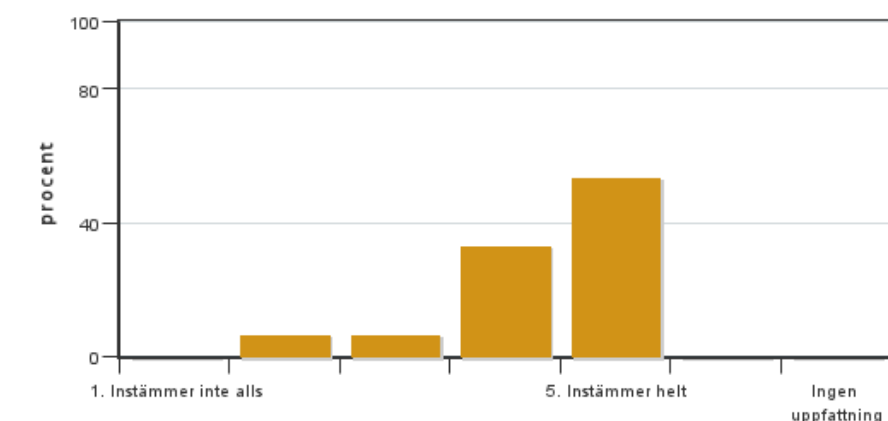


Antal svar: 15  
Medel: 4,5  
Median: 5

1: 0  
2: 0  
3: 1  
4: 5  
5: 9

Har ingen uppfattning: 0

**4. Jag anser att kursinformationen var lättillgänglig.**

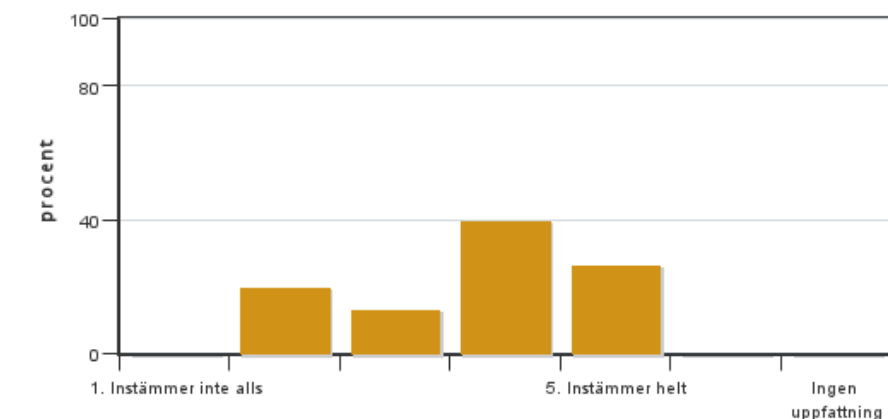


Antal svar: 15  
Medel: 4,3  
Median: 5

1: 0  
2: 1  
3: 1  
4: 5  
5: 8

Har ingen uppfattning: 0

**5. Kursens lärandemoment (föreläsningar, litteratur, övningar med mera) har stöttat mitt lärande.**



Antal svar: 15  
Medel: 3,7  
Median: 4

1: 0  
2: 3  
3: 2  
4: 6  
5: 4

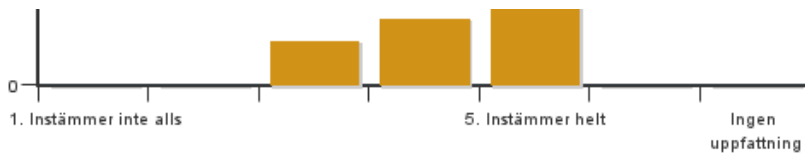
Har ingen uppfattning: 0

**6. Jag anser att den sociala lärmiljön har varit inkluderande där olika tankar respekterades.**



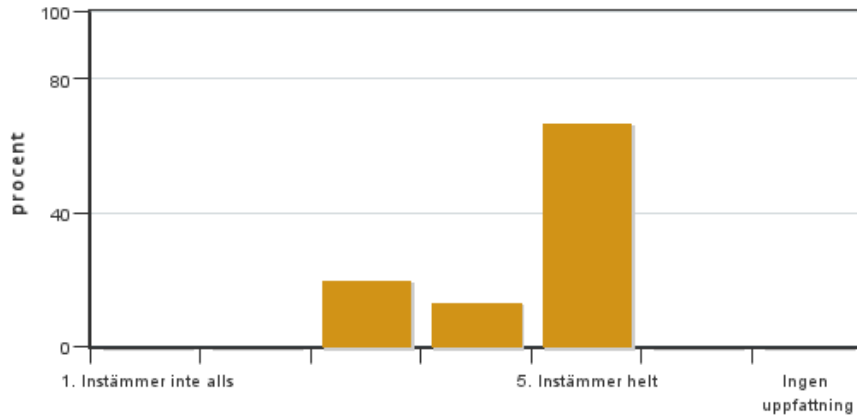
Antal svar: 15  
Medel: 4,5  
Median: 5

1: 0  
2: 0  
3: 2  
4: 3  
5: 10



Har ingen uppfattning: 0

**7. Jag anser att den fysiska lärmiljön (exempelvis lokaler och utrustning) var tillfredställande.**

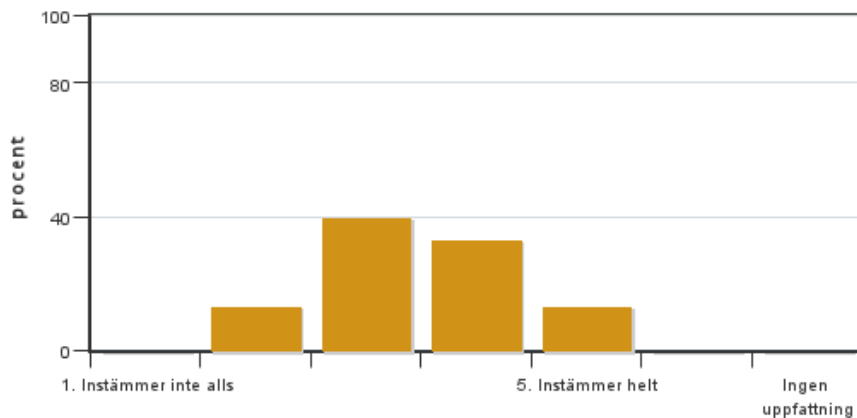


Antal svar: 15  
Medel: 4,5  
Median: 5

1: 0  
2: 0  
3: 3  
4: 2  
5: 10

Har ingen uppfattning: 0

**8. Examinationen/-erna gav mig möjlighet att visa vad jag lärt mig under kursen, se lärandemål.**

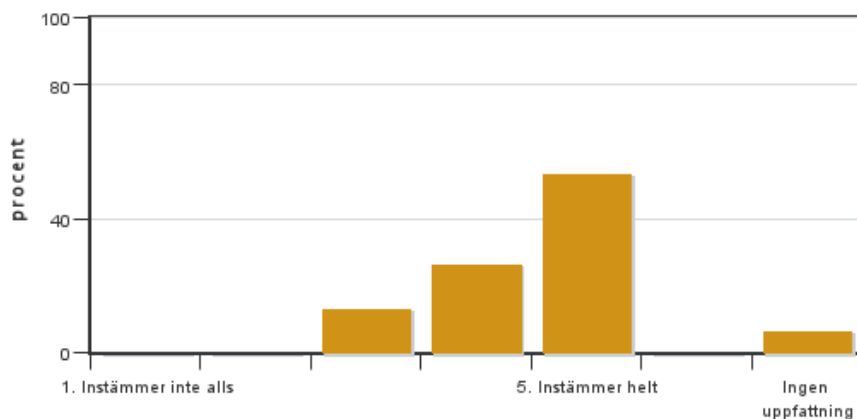


Antal svar: 15  
Medel: 3,5  
Median: 3

1: 0  
2: 2  
3: 6  
4: 5  
5: 2

Har ingen uppfattning: 0

**9. Jag anser att kursen har berört hållbar utveckling (miljömässig, social och/eller ekonomisk hållbarhet).**

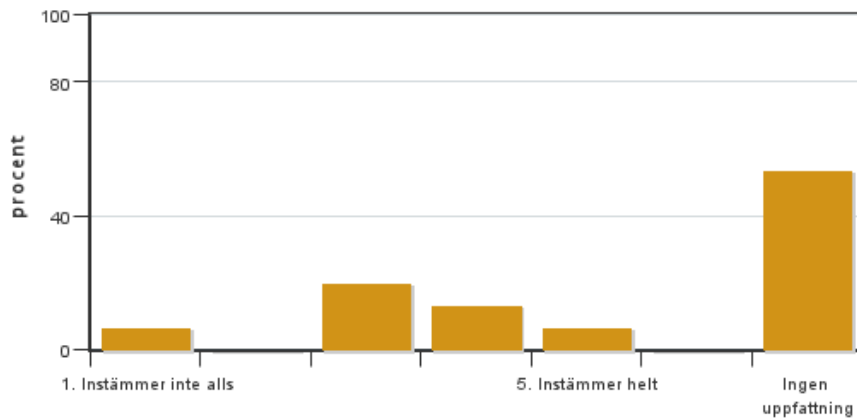


Antal svar: 15  
Medel: 4,4  
Median: 5

1: 0  
2: 0  
3: 2  
4: 4  
5: 8

Har ingen uppfattning: 1

**10. Jag anser att kursen har berört ett genus- och jämställdhetsperspektiv i innehåll och praktik (t. ex. perspektiv på ämnet, kurslitteratur, fördelning av taltid och förekomst av härskartekniker).**

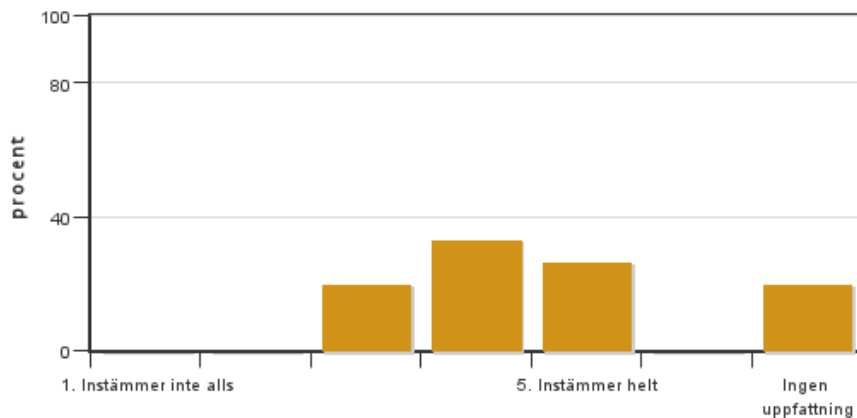


Antal svar: 15  
 Medel: 3,3  
 Median: 3

1: 1  
 2: 0  
 3: 3  
 4: 2  
 5: 1

Har ingen uppfattning: 8

### 11. Jag anser att kursen har berört internationella perspektiv.

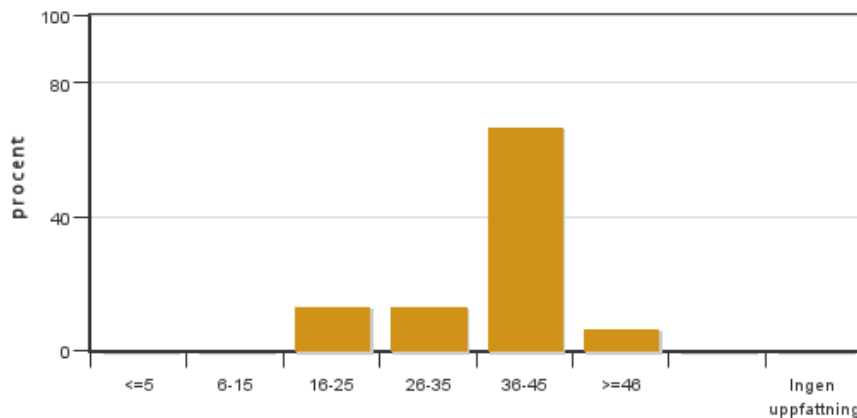


Antal svar: 15  
 Medel: 4,1  
 Median: 4

1: 0  
 2: 0  
 3: 3  
 4: 5  
 5: 4

Har ingen uppfattning: 3

### 12. Jag har i genomsnitt lagt ... timmar per vecka på kursen (inklusive schemalagd tid).



Antal svar: 15  
 Medel: 36,4  
 Median: 36-45

≤5: 0  
 6-15: 0  
 16-25: 2  
 26-35: 2  
 36-45: 10  
 ≥46: 1

Har ingen uppfattning: 0

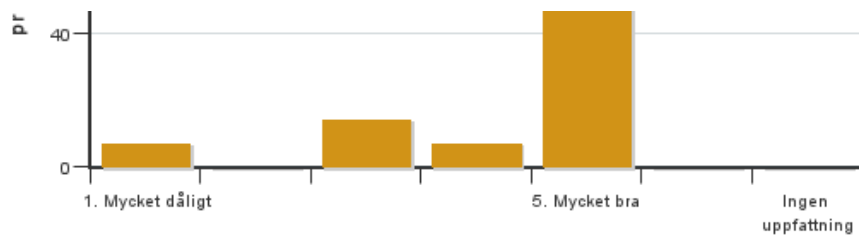
## Egna frågor

### 13. Vad anser du om kursens introduktionsdagar (inspirationsföreläsningar och djurslagsövergripande föreläsningar)?



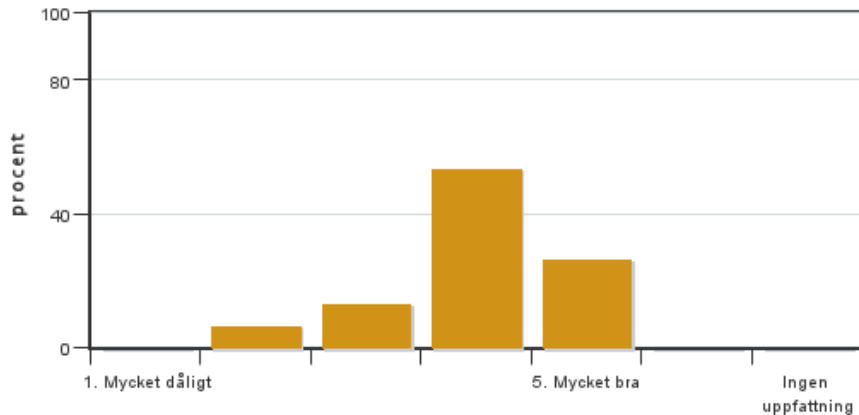
Antal svar: 14  
 Medel: 4,4  
 Median: 5

1: 1  
 2: 0



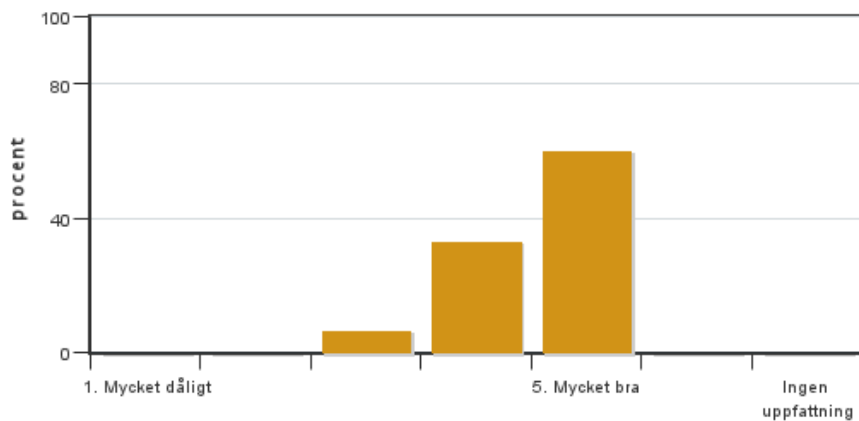
3: 2  
 4: 1  
 5: 10  
 Har ingen uppfattning: 0

**14. Vad anser du om undervisningen om fjäderfä som helhet? Skriv gärna kommentarer om specifika moment.**



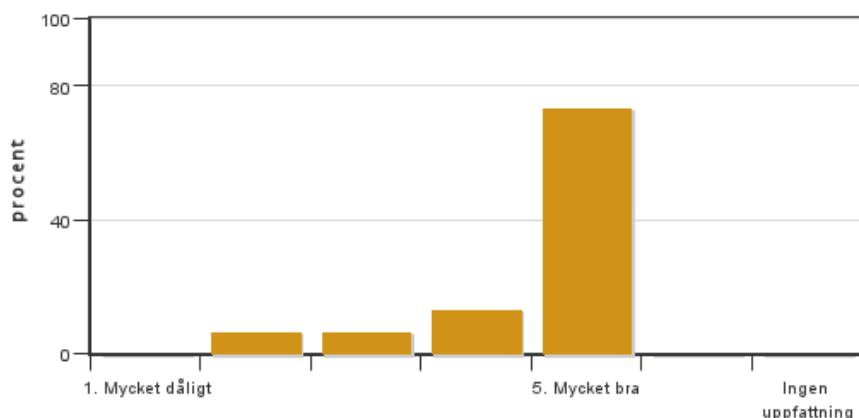
Antal svar: 15  
 Medel: 4,0  
 Median: 4  
 1: 0  
 2: 1  
 3: 2  
 4: 8  
 5: 4  
 Har ingen uppfattning: 0

**15. Vad är din åsikt om studiebesöken i fjäderfäblocket ? Skriv gärna kommentarer om de specifika besöken.**



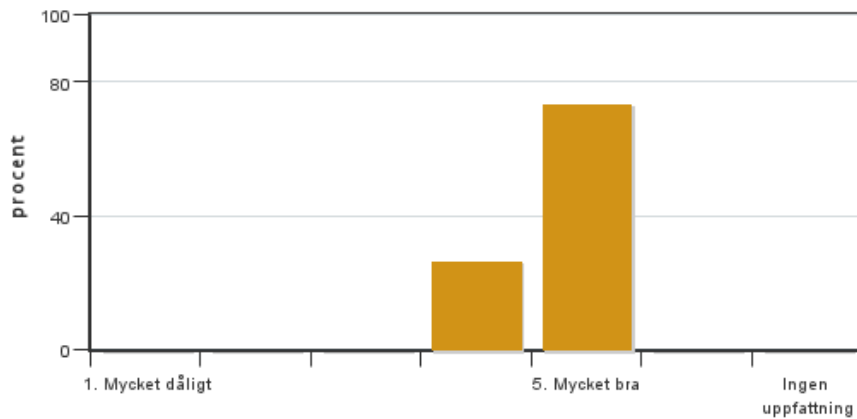
Antal svar: 15  
 Medel: 4,5  
 Median: 5  
 1: 0  
 2: 0  
 3: 1  
 4: 5  
 5: 9  
 Har ingen uppfattning: 0

**16. Vad anser du om undervisningen om akvakultur som helhet? Skriv gärna kommentarer om specifika moment.**



Antal svar: 15  
 Medel: 4,5  
 Median: 5  
 1: 0  
 2: 1  
 3: 1  
 4: 2  
 5: 11  
 Har ingen uppfattning: 0

**17. Vad är din åsikt om studiebesöken i akvablocket? Skriv gärna kommentarer om de specifika besöken**

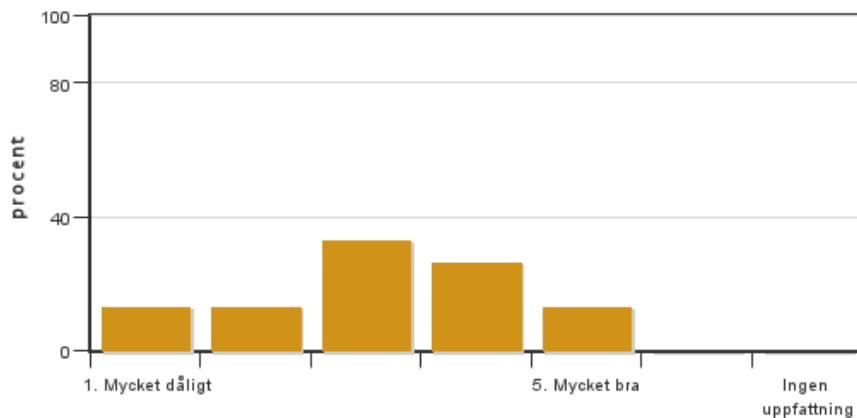


Antal svar: 15  
 Medel: 4,7  
 Median: 5

1: 0  
 2: 0  
 3: 0  
 4: 4  
 5: 11

Har ingen uppfattning: 0

**18. Vad anser du om undervisningen om gris som helhet? Skriv gärna kommentarer om specifika moment.**

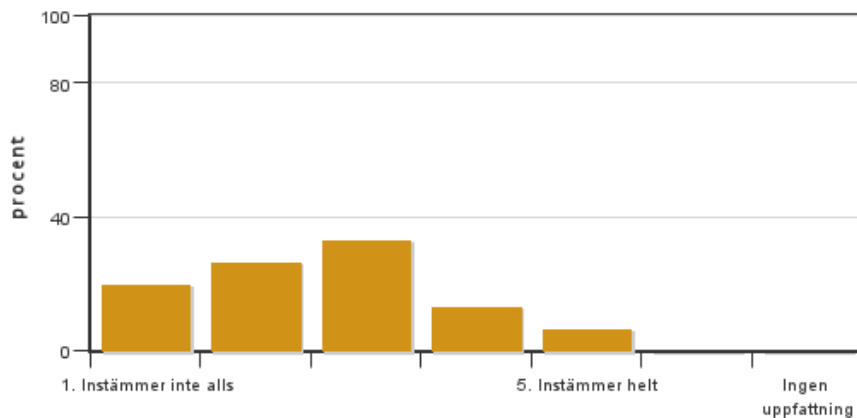


Antal svar: 15  
 Medel: 3,1  
 Median: 3

1: 2  
 2: 2  
 3: 5  
 4: 4  
 5: 2

Har ingen uppfattning: 0

**19. Jag anser att podcastövningen var givande och värdefull för mitt lärande om grisproduktion**



Antal svar: 15  
 Medel: 2,6  
 Median: 3

1: 3  
 2: 4  
 3: 5  
 4: 2  
 5: 1

Har ingen uppfattning: 0

## Kursledarens kommentarer

Läraren har inte lämnat några kommentarer

## Studentrepresentantens kommentarer

Hög svarsfrekvens på 88%, 15 av 17 elever. Helhetsintrycket är 3,7, något som upplevs sänkas på grund av grisblocket. Helhetsintrycket för fjäderfä och akvakultur ligger på 4 respektive 4,5. Gris ligger något lägre, 3,1.

Det är mycket repetition på fjäderfä och grisblocket. Exempelvis har vi läst hela kurser om foder och avel tidigare,

därför förväntar vi oss mer fördjupning i denna typ av kurs. Det önskas annan typ av kurslitteratur som är mer användbar, istället för enbart forsares artiklar.

Studenterna tyckte blockindelningen är bra, med separata moduler i canvas och enskilda tentor. Studiebesöken är mycket uppskattade! Fokus på slakt har varit intressant då det är mer nytt. Resterande innehåll i främst fjäderfä och gris upplevs som några steg tillbaka i utbildningen, då det ligger på en mer grundläggande nivå än vart vi borde vara nu. Det önskas mer fördjupning. Flera studenter påpekar att just foderföreläsningarna varit i princip samma som i tidigare kurser.

Inspirationsföreläsningarna är uppskattade, när vi får komma nära verkligheten på ett sätt. Dock djurslagsövergripande föreläsningarna upplevs överflödiga med tanke på all repetition.

### **Fjäderfä**

Blocket upplevdes mer intensivt än de andra. Tentamen tycks ligga på en bra nivå gentemot föreläsningarna. Vissa tycker dock att tentan var mer fördjupad än nivån på föreläsningarna. Bra studiebesök men det digitala besöket är mindre uppskattat. Det är mycket upprepning från tidigare kurser. Innehållet på föreläsningar skulle behövas uppdateras, gammal statistik etc. Foderövningen och dissektionen var bra.

Bra kommunikation med kursledare, det gick snabbt att få svar vid frågor.

### **Akvakultur**

Datorövningen behöver bättre uppstyrning och struktur, kanske inte ska genomföras en fredagseftermiddag. Ett förslag som kommer upp är att ha den på fm och redovisning på em för att lätt kunna koppla ihop vad man lärt sig. Dissektionen var bra. Vissa föreläsningar hade lite text och kontext bakom bilderna vilket gjorde det svårt att studera vid senare tillfälle. Ålandsresan är mycket uppskattad. Stämningen under modulen har ibland upplevts lite märklig ibland vilket verkar grunda sig i lite missförstånd mellan studenter och kursledning. Tentamen upplevs lättare än nivån på föreläsningarna. Andra tycker dock att frågorna var rättvisa.

Flera påpekar ett bra upplägg och bra ledning. De har även varit väldigt pedagogiska. Det märktes att de kommunicerar mellan varandra och tar till sig vad vi tycker och tänker. Bra med ny information för respektive föreläsning, utan onödig repetition. Bra med quiz för inläring.

Föreläsningen på zoom som hålls på engelska upplevs svår att förstå och hänga med i.

### **Gris**

Rörigt att blocket hade eget schema och egen zoom. Podcasten upplevdes tidskrävande och inte användbar i inläringssyfte. Dessutom tycks upplägget vara väldigt strikt och studenterna saknar mer frihet kring uppgiften.

Föreläsningarna upplevs virriga och när man ställde frågor fick man inga svar. Mycket repetition från tidigare kurser och mellan föreläsare, bristande kommunikation. Frågestunden låg för tidigt.

Det är väldigt uppskattat att vi fick åka till ett slakteri!

Tentan upplevs negativ då den skiljde sig så mycket från de andra i kursen. Trots att studenter kunde innehållat så kan man missat specifik detalj i delfråga betyg 3 och då riskerar studenten att inte ens bli godkänd. Studenterna önskar att tentan är mer lik de vi är vana vid, att alla poäng oavsett fråga vägs ihop till en totalsumma. Det upplevdes svårt att visa vad man kunde när tenta upplägget var som det var. Det upplevs dessutom svårt att uppfylla kraven på betyg 3 när majoriteten var föervalfrågor, där man enbart fick rätt eller fel, svårt att uppnå betyg 3 utan att få möjlighet till att resonera också. Det är många studenter som är missnöjda med tantaupplägget. (11 studenter har specifikt uttryckt sig under "examinationen gav mig möjlighet att visa vad jag lärt mig..." att de är missnöjda med gristentamen.) Dessutom tycker vissa att frågorna för betyg 4 var lättare än de för att få godkänt. Vidare tycker studenterna att frågorna inte motsvarade vad vi lärt oss som helhet utanför okuserade på exakt siffror eller linande.

Podcasten upplevs ta mycket tid från tentaplugg och mycket tid las på tekniken bakom arbetet. Studenter menar också att mycket tid fanns till första utskick och bara en dag på att revidera och skicka in slutlig inlämning. Det blev stressigt i slutet när tentaplugg var aktuellt parallellt som inlämning av podcast. Flera upplever att podcasten inte bidrar med lärande.

*Generellt påpekar många att det är mycket repetition i gris- och fjäderfäblocken, både mellan föreläsare och mellan tidigare kurser. Gristentamens upplägg bör ses över då den inte var uppskattad. Podcastens upplägg bör också ses över, dels tidsförening mellan första avstämning/inlämning och den slutliga inlämningen. Dessutom hur uppgiften kan bidra till mer lärande för studenterna. Det märks att akvakulturblocket gjort mycket förbättringar från tidigare år och ledningen gör ett bra jobb för att upprätthålla en optimal nivå på blocket.*

