



## Studio 3 - Stora landskap LK0435, 40035.2526

15 Hp  
Studietakt = 100%  
Nivå och djup = Grund  
Kursledare = Lisa Norfall

### Värderingsresultat

---

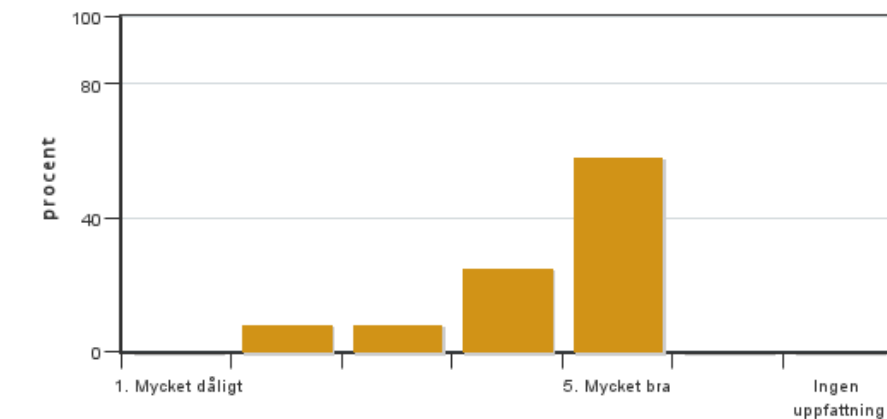
Värderingsperiod: 2026-05-31 - 2026-06-21

Antal svar 12  
Studentantal 51  
Svarsfrekvens 23 %

### Obligatoriska standardfrågor

---

#### 1. Mitt helhetsintryck av kursen är:

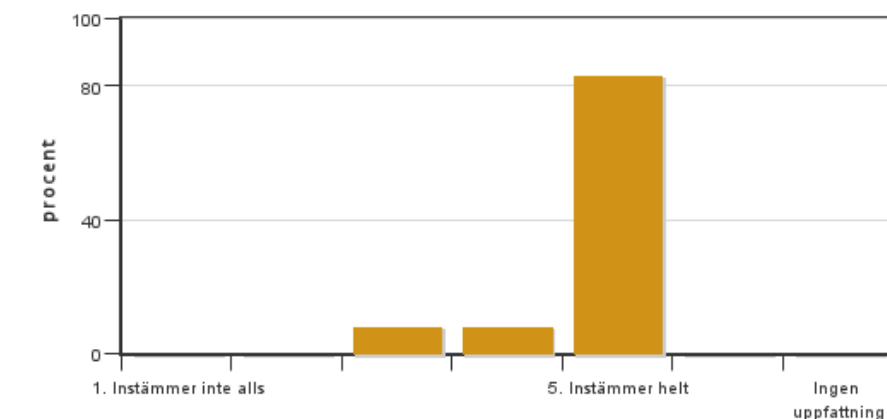


Antal svar: 12  
Medel: 4,3  
Median: 5

1: 0  
2: 1  
3: 1  
4: 3  
5: 7

Har ingen uppfattning: 0

#### 2. Jag anser att kursens innehåll hade en tydlig koppling till kursens lärandemål.

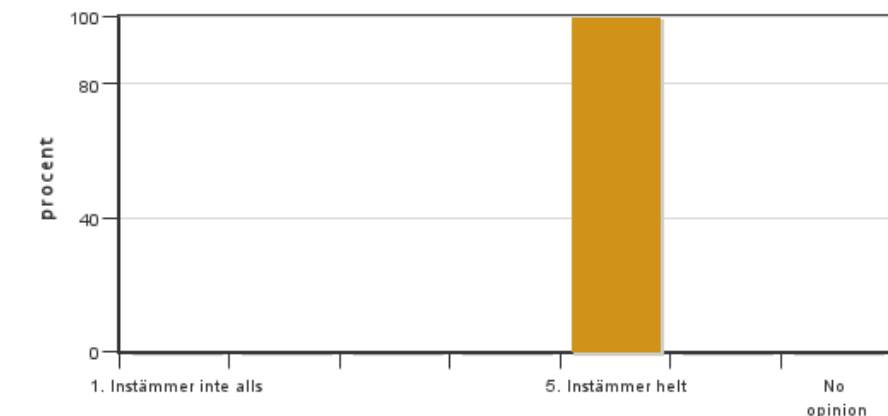


Antal svar: 12  
Medel: 4,8  
Median: 5

1: 0  
2: 0  
3: 1  
4: 1  
5: 10

No opinion: 0

**3. Mina förkunskaper var tillräckliga för att tillgodogöra mig kursen.**

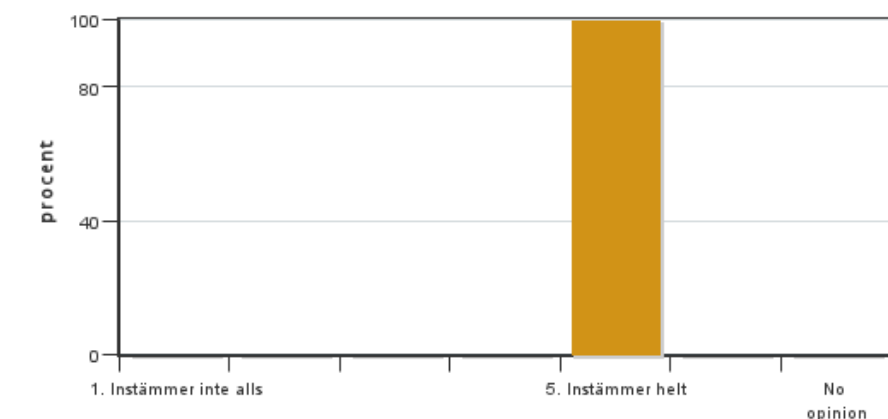


Antal svar: 12  
Medel: 5,0  
Median: 5

1: 0  
2: 0  
3: 0  
4: 0  
5: 12

No opinion: 0

**4. Jag anser att kursinformationen var lättillgänglig.**

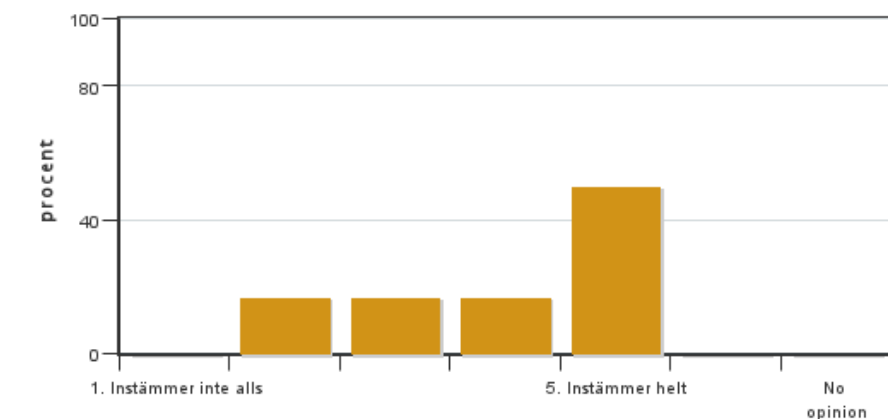


Antal svar: 12  
Medel: 5,0  
Median: 5

1: 0  
2: 0  
3: 0  
4: 0  
5: 12

No opinion: 0

**5. Kursens lärandemoment (föreläsningar, litteratur, övningar med mera) har stöttat mitt lärande.**

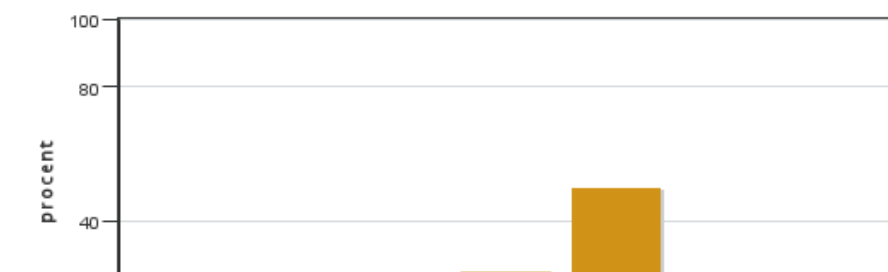


Antal svar: 12  
Medel: 4,0  
Median: 4

1: 0  
2: 2  
3: 2  
4: 2  
5: 6

No opinion: 0

**6. Jag anser att den sociala lärmiljön har varit inkluderande där olika tankar respekterades.**



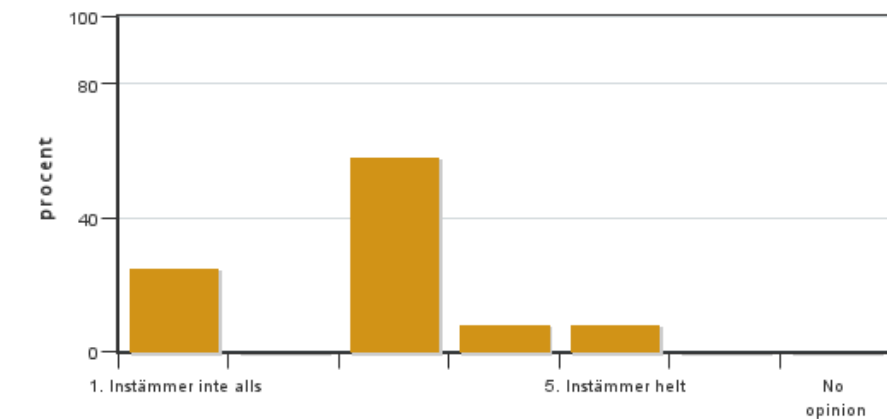
Antal svar: 12  
Medel: 4,2  
Median: 4

1: 0  
2: 1  
3: 2  
4: 3  
5: 6



No opinion: 0

**7. Jag anser att den fysiska lärmiljön (exempelvis lokaler och utrustning) var tillfredställande.**



Antal svar: 12

Medel: 2,8

Median: 3

1: 3

2: 0

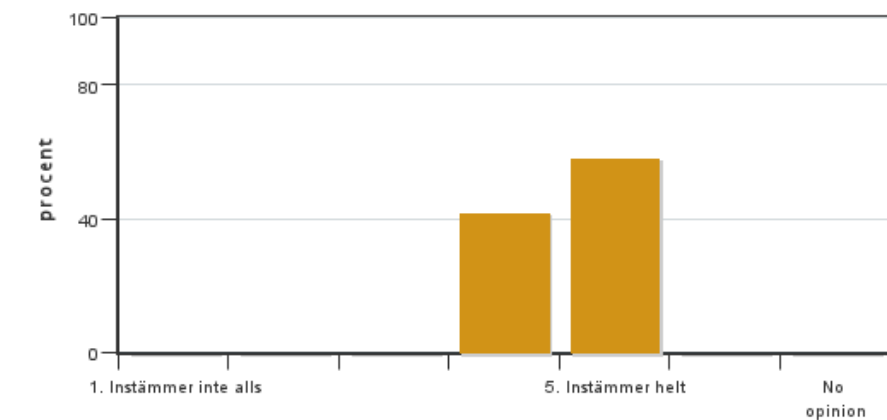
3: 7

4: 1

5: 1

No opinion: 0

**8. Examinationen/-erna gav mig möjlighet att visa vad jag lärt mig under kursen, se lärandemål.**



Antal svar: 12

Medel: 4,6

Median: 5

1: 0

2: 0

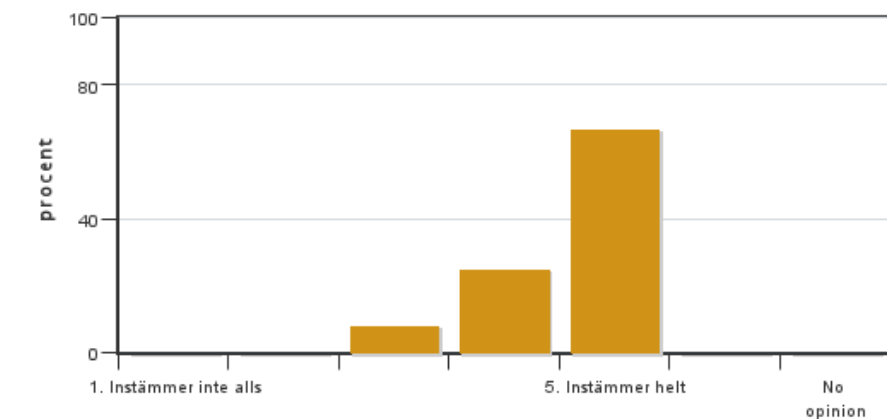
3: 0

4: 5

5: 7

No opinion: 0

**9. Jag anser att kursen har berört hållbar utveckling (miljömässig, social och/eller ekonomisk hållbarhet).**



Antal svar: 12

Medel: 4,6

Median: 5

1: 0

2: 0

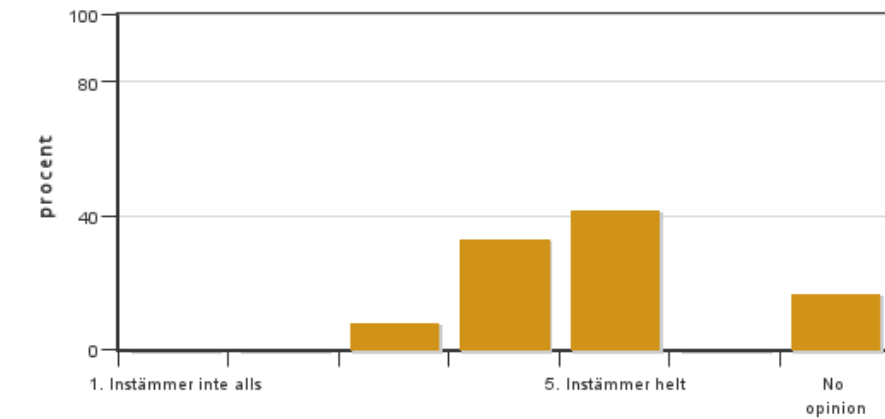
3: 1

4: 3

5: 8

No opinion: 0

**10. Jag anser att kursen har berört ett genus- och jämställdhetsperspektiv i innehåll och praktik (t. ex. perspektiv på ämnet, kurslitteratur, fördelning av taltid och förekomst av härskartekniker).**

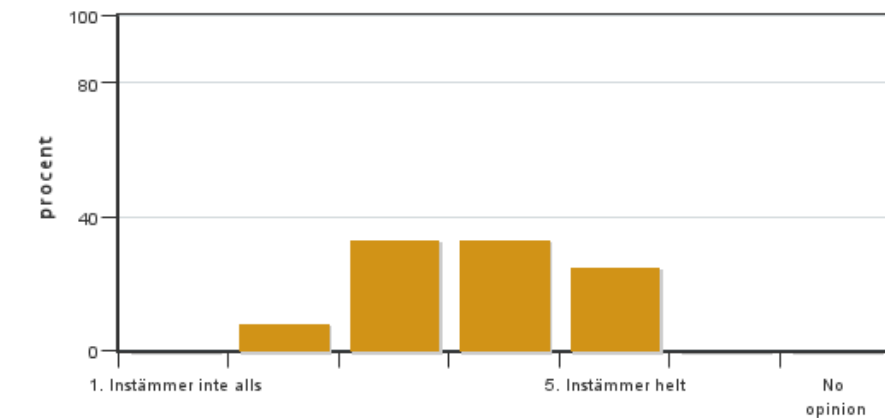


Antal svar: 12  
 Medel: 4,4  
 Median: 4

1: 0  
 2: 0  
 3: 1  
 4: 4  
 5: 5

No opinion: 2

### 11. Jag anser att kursen har berört internationella perspektiv.

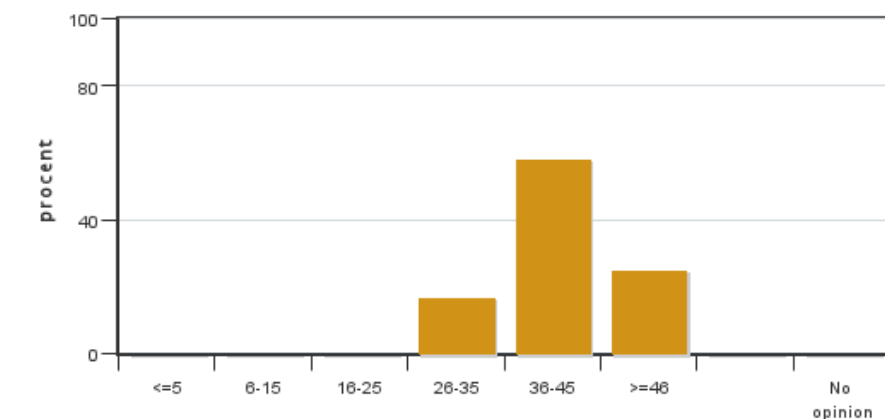


Antal svar: 12  
 Medel: 3,8  
 Median: 4

1: 0  
 2: 1  
 3: 4  
 4: 4  
 5: 3

No opinion: 0

### 12. Jag har i genomsnitt lagt ... timmar per vecka på kursen (inklusive schemalagd tid).



Antal svar: 12  
 Medel: 39,8  
 Median: 36-45

≤5: 0  
 6-15: 0  
 16-25: 0  
 26-35: 2  
 36-45: 7  
 ≥46: 3

No opinion: 0

## Kursledarens kommentarer

Läraren har inte lämnat några kommentarer

## Studentrepresentantens kommentarer

Studentrepresentanten har inte lämnat några kommentarer

---

Kontakta support: [support@slu.se](mailto:support@slu.se) - 018-67 6600