



Skoglig ekologi och botanik BI1382, 40093.2526

7.5 Hp

Studietakt = 50%

Nivå och djup = Grund

Kursledare = Elisabet Bohlin, Therese Löfroth

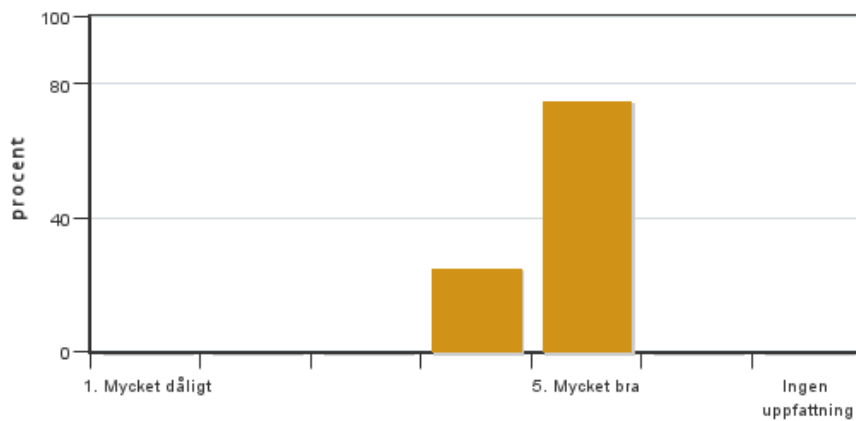
Värderingsresultat

Värderingsperiod: 2026-05-31 - 2026-06-21

Antal svar 8
Studentantal 16
Svarsfrekvens 50 %

Obligatoriska standardfrågor

1. Mitt helhetsintryck av kursen är:

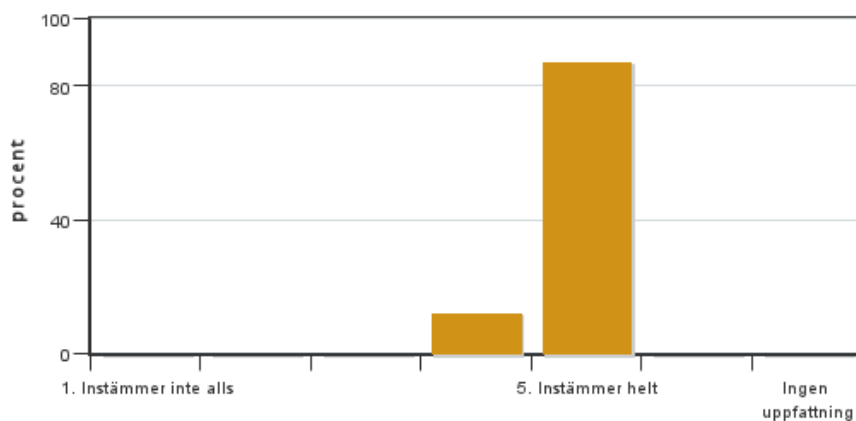


Antal svar: 8
Medel: 4,8
Median: 5

1: 0
2: 0
3: 0
4: 2
5: 6

Har ingen uppfattning: 0

2. Jag anser att kursens innehåll hade en tydlig koppling till kursens lärandemål.

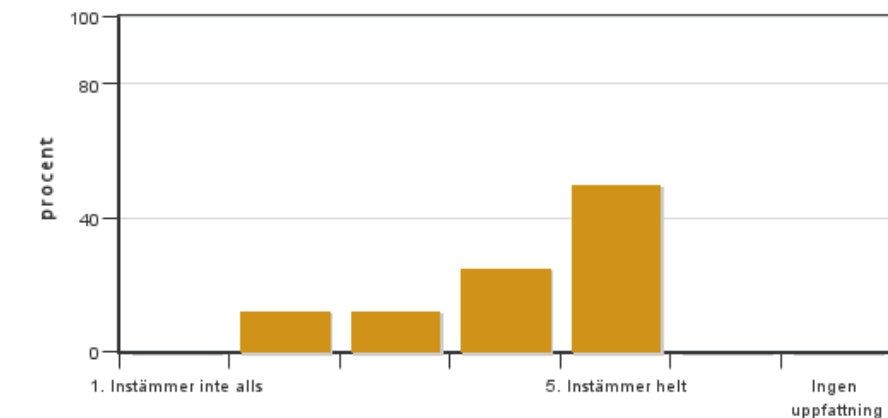


Antal svar: 8
Medel: 4,9
Median: 5

1: 0
2: 0
3: 0
4: 1
5: 7

Har ingen uppfattning: 0

3. Mina förkunskaper var tillräckliga för att tillgodogöra mig kursen.

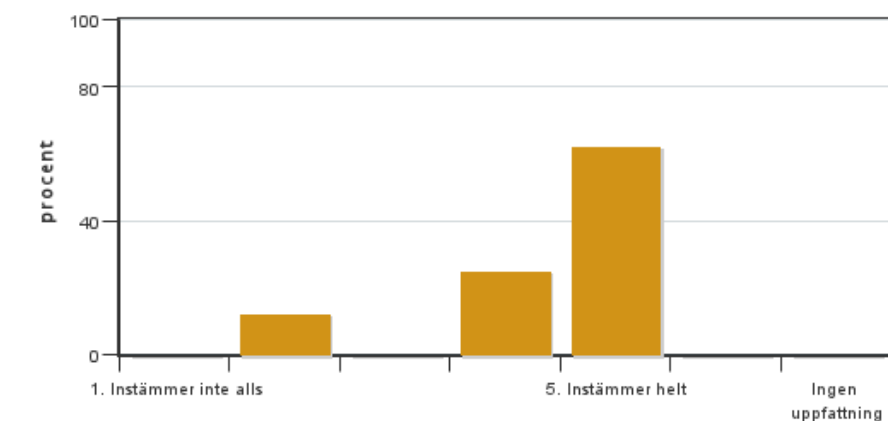


Antal svar: 8
Medel: 4,1
Median: 4

1: 0
2: 1
3: 1
4: 2
5: 4

Har ingen uppfattning: 0

4. Jag anser att kursinformationen var lättillgänglig.

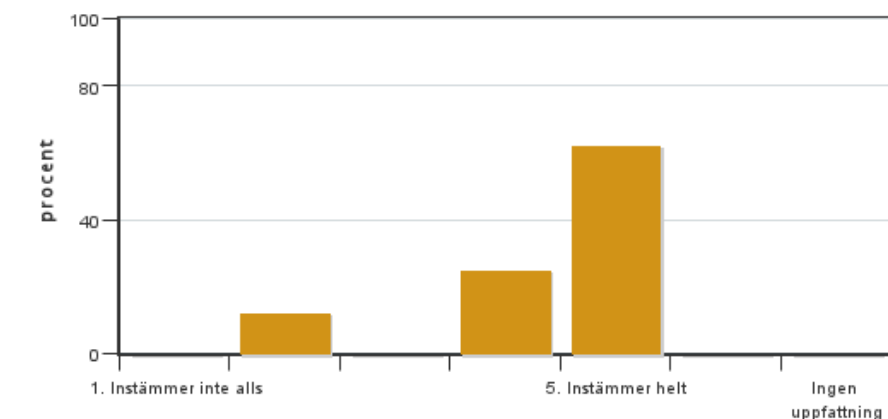


Antal svar: 8
Medel: 4,4
Median: 5

1: 0
2: 1
3: 0
4: 2
5: 5

Har ingen uppfattning: 0

5. Kursens lärandemoment (föreläsningar, litteratur, övningar med mera) har stöttat mitt lärande.

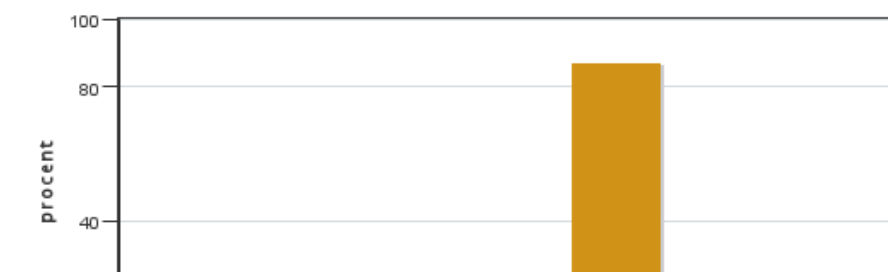


Antal svar: 8
Medel: 4,4
Median: 5

1: 0
2: 1
3: 0
4: 2
5: 5

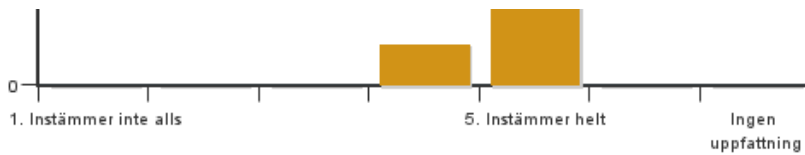
Har ingen uppfattning: 0

6. Jag anser att den sociala lärmiljön har varit inkluderande där olika tankar respekterades.



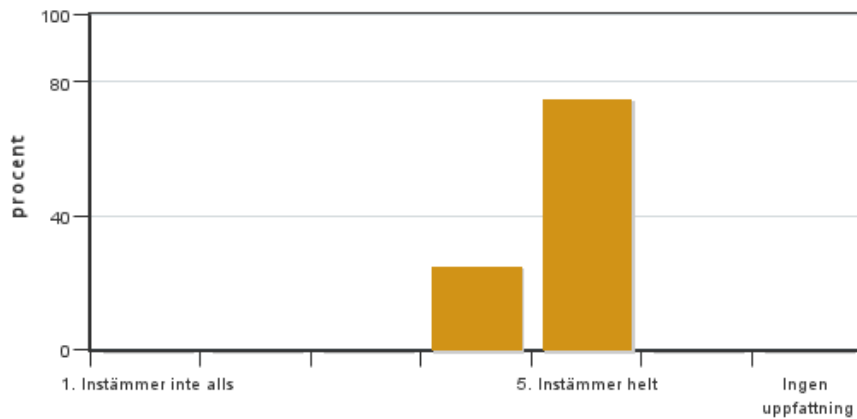
Antal svar: 8
Medel: 4,9
Median: 5

1: 0
2: 0
3: 0
4: 1
5: 7



Har ingen uppfattning: 0

7. Jag anser att den fysiska lärmiljön (exempelvis lokaler och utrustning) var tillfredställande.

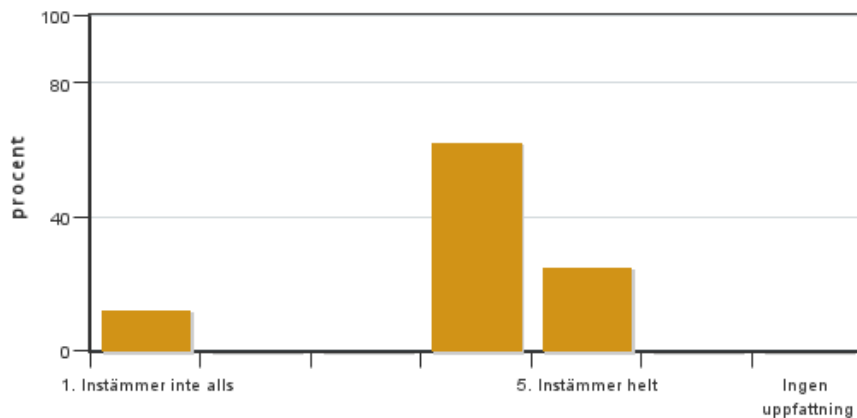


Antal svar: 8
Medel: 4,8
Median: 5

1: 0
2: 0
3: 0
4: 2
5: 6

Har ingen uppfattning: 0

8. Examinationen/-erna gav mig möjlighet att visa vad jag lärt mig under kursen, se lärandemål.

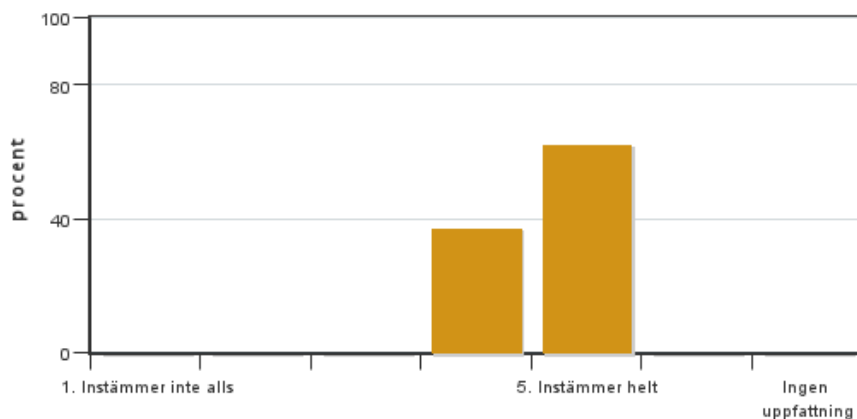


Antal svar: 8
Medel: 3,9
Median: 4

1: 1
2: 0
3: 0
4: 5
5: 2

Har ingen uppfattning: 0

9. Jag anser att kursen har berört hållbar utveckling (miljömässig, social och/eller ekonomisk hållbarhet).

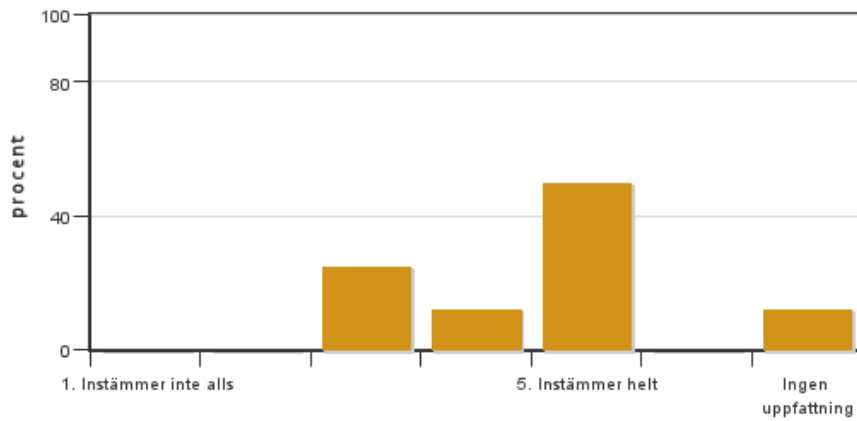


Antal svar: 8
Medel: 4,6
Median: 5

1: 0
2: 0
3: 0
4: 3
5: 5

Har ingen uppfattning: 0

10. Jag anser att kursen har berört ett genus- och jämställdhetsperspektiv i innehåll och praktik (t. ex. perspektiv på ämnet, kurslitteratur, fördelning av taltid och förekomst av härskartekniker).

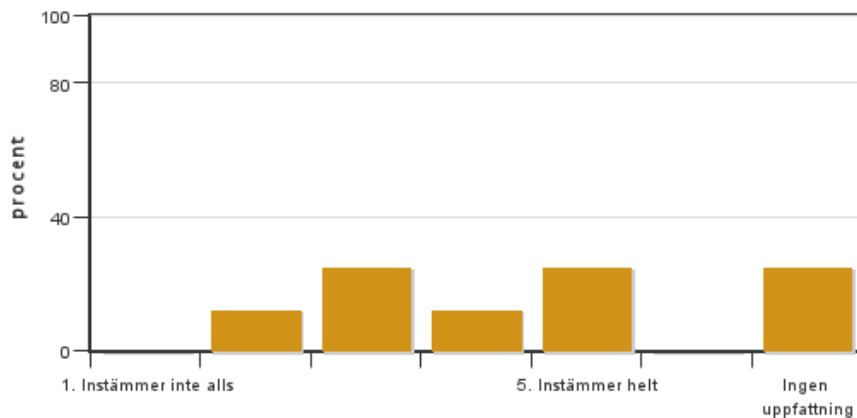


Antal svar: 8
 Medel: 4,3
 Median: 5

1: 0
 2: 0
 3: 2
 4: 1
 5: 4

Har ingen uppfattning: 1

11. Jag anser att kursen har berört internationella perspektiv.

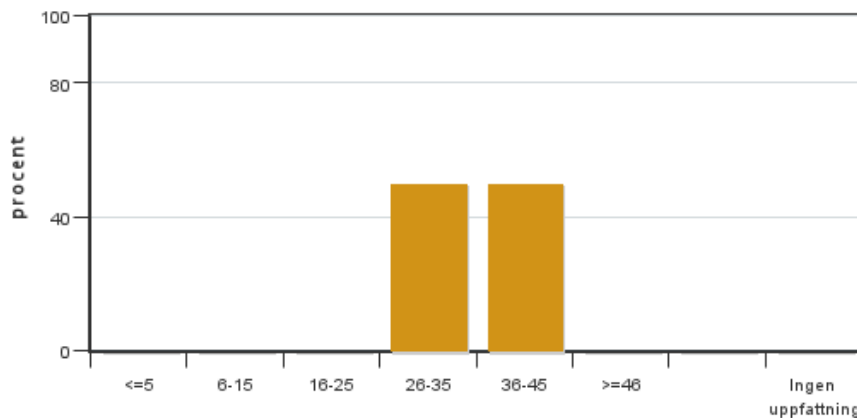


Antal svar: 8
 Medel: 3,7
 Median: 3

1: 0
 2: 1
 3: 2
 4: 1
 5: 2

Har ingen uppfattning: 2

12. Jag har i genomsnitt lagt ... timmar per vecka på kursen (inklusive schemalagd tid).



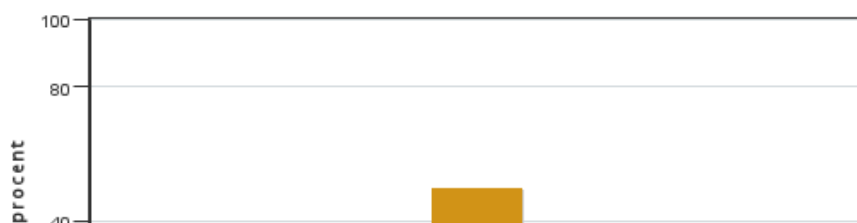
Antal svar: 8
 Medel: 35,0
 Median: 26-35

≤5: 0
 6-15: 0
 16-25: 0
 26-35: 4
 36-45: 4
 ≥46: 0

Har ingen uppfattning: 0

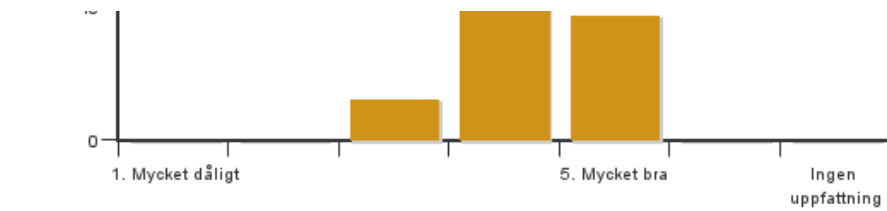
Egna frågor

13. Vad tyckte du om BO1 Grupparbete om störning?



Antal svar: 8
 Medel: 4,3
 Median: 4

1: 0
 2: 0
 3: 1

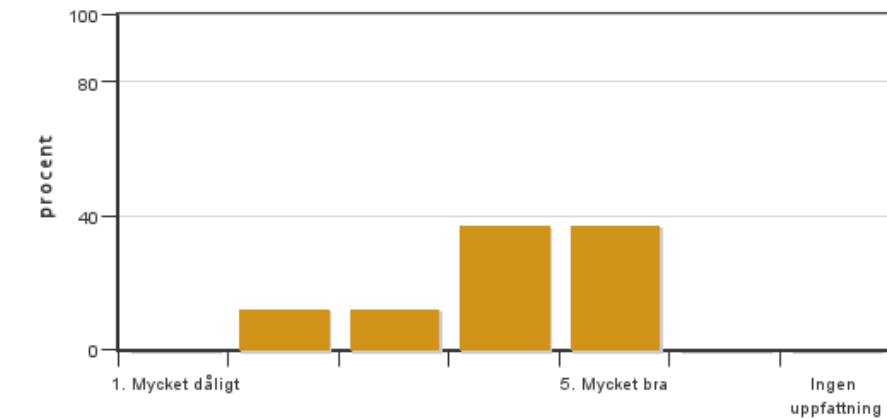


4: 4

5: 3

Har ingen uppfattning: 0

14. Vad tyckte du om BO2 Svenska skogar i tid och rum - grupparbete poster?



Antal svar: 8

Medel: 4,0

Median: 4

1: 0

2: 1

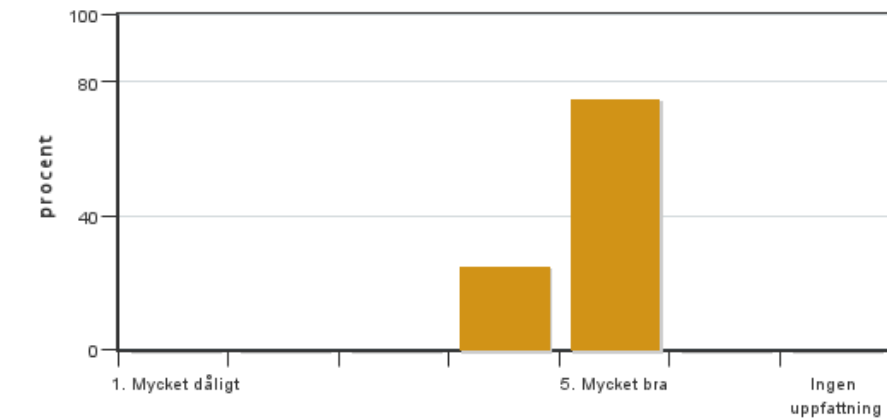
3: 1

4: 3

5: 3

Har ingen uppfattning: 0

15. Vad tyckte du om BO3 Träd i vinterskrud?



Antal svar: 8

Medel: 4,8

Median: 5

1: 0

2: 0

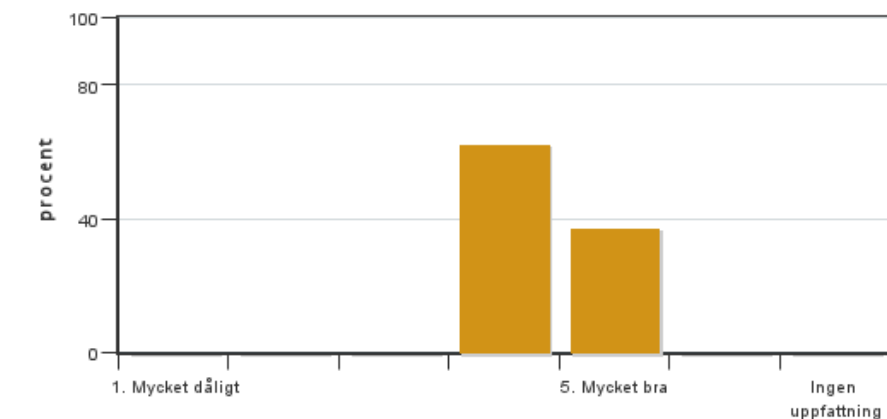
3: 0

4: 2

5: 6

Har ingen uppfattning: 0

16. Vad tyckte du om BO4 Ekologisk teori och dendrologi inkl teoritenta?



Antal svar: 8

Medel: 4,4

Median: 4

1: 0

2: 0

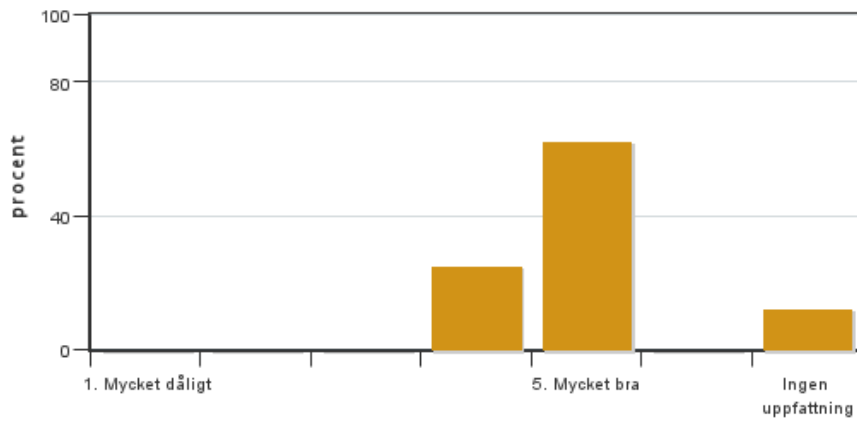
3: 0

4: 5

5: 3

Har ingen uppfattning: 0

17. Vad tyckte du om BO5 Skogstyper, ståndortsbonitering och artkunskap inkl fälttentamen och trädspan på stan?

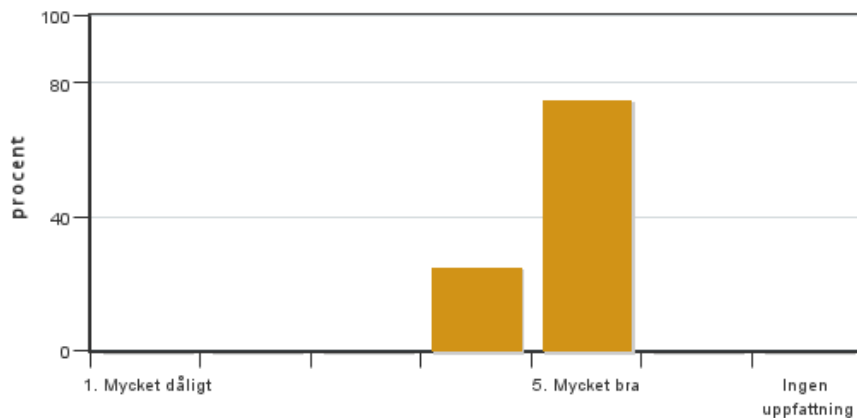


Antal svar: 8
 Medel: 4,7
 Median: 5

1: 0
 2: 0
 3: 0
 4: 2
 5: 5

Har ingen uppfattning: 1

18. Vad tyckte du om BO6 Nyckling inkl praktisk tentamen?

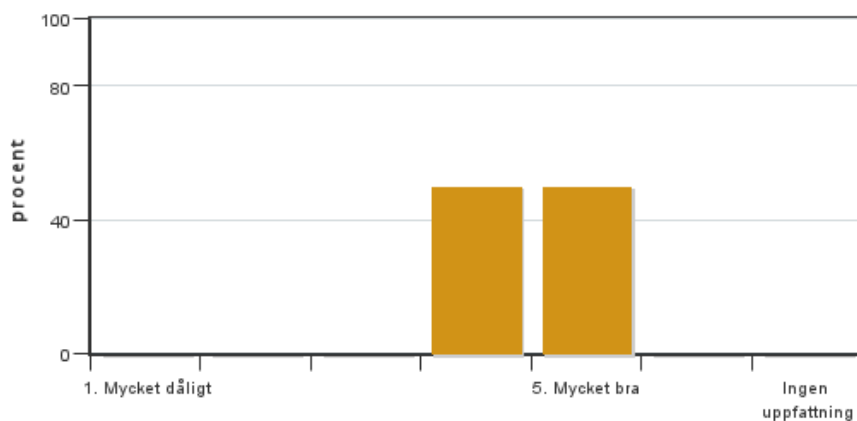


Antal svar: 8
 Medel: 4,8
 Median: 5

1: 0
 2: 0
 3: 0
 4: 2
 5: 6

Har ingen uppfattning: 0

19. Vad tyckte du om BO7 Fotoherbariet?



Antal svar: 8
 Medel: 4,5
 Median: 4.5

1: 0
 2: 0
 3: 0
 4: 4
 5: 4

Har ingen uppfattning: 0

Kursledarens kommentarer

Läraren har inte lämnat några kommentarer

Studentrepresentantens kommentarer

Studentrepresentanten har inte lämnat några kommentarer

Kontakta support: support@slu.se - 018-67 6600