



Djurskydd - kontroll och bedömning BI1431, 30138.2526

15 Hp
Studietakt = 100%
Nivå och djup = Grund
Kursledare = Claes Anderson, Ida Blomfjell

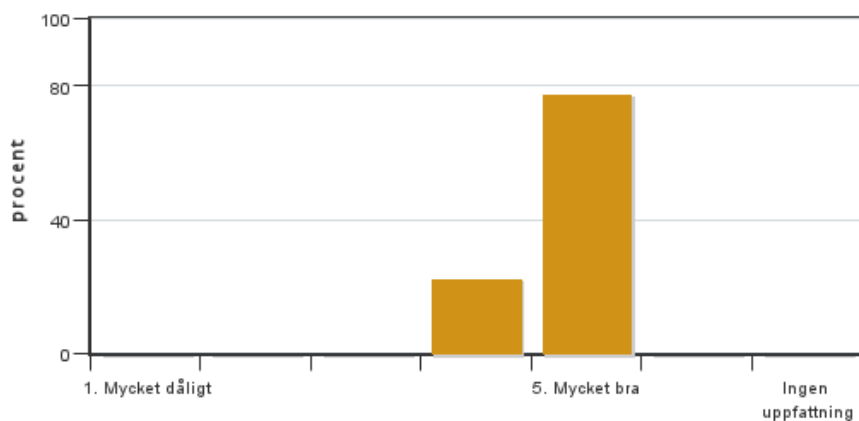
Värderingsresultat

Värderingsperiod: 2026-03-16 - 2026-04-06

Antal svar 9
Studentantal 19
Svarsfrekvens 47 %

Obligatoriska standardfrågor

1. Mitt helhetsintryck av kursen är:

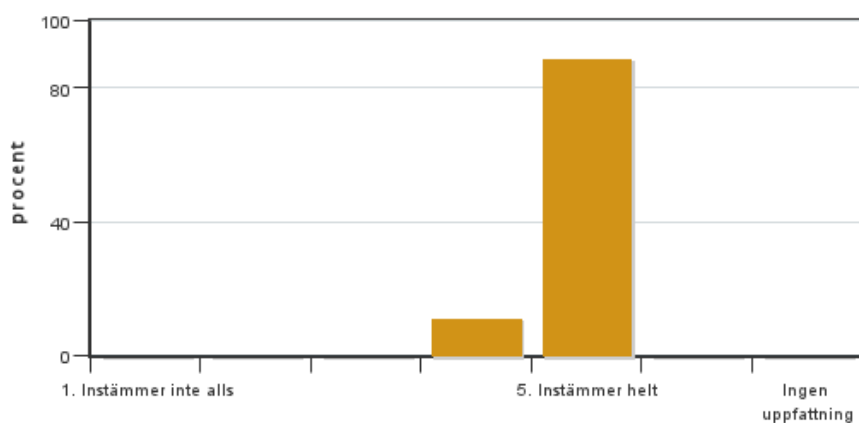


Antal svar: 9
Medel: 4,8
Median: 5

1: 0
2: 0
3: 0
4: 2
5: 7

Har ingen uppfattning: 0

2. Jag anser att kursens innehåll hade en tydlig koppling till kursens lärandemål.

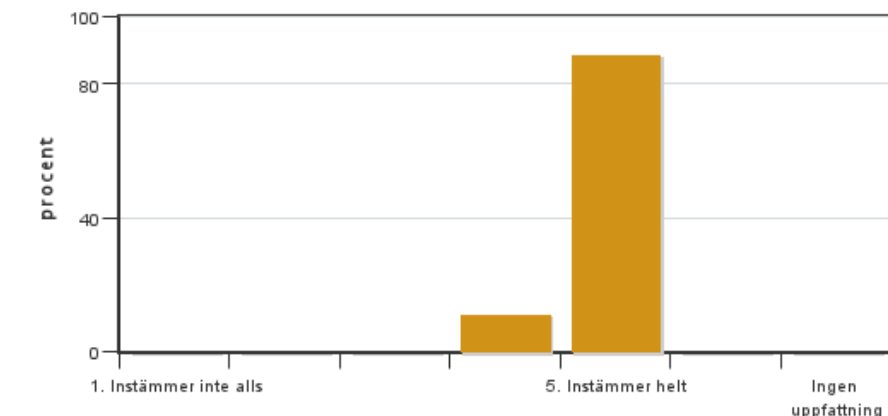


Antal svar: 9
Medel: 4,9
Median: 5

1: 0
2: 0
3: 0
4: 1
5: 8

Har ingen uppfattning: 0

3. Mina förkunskaper var tillräckliga för att tillgodogöra mig kursen.

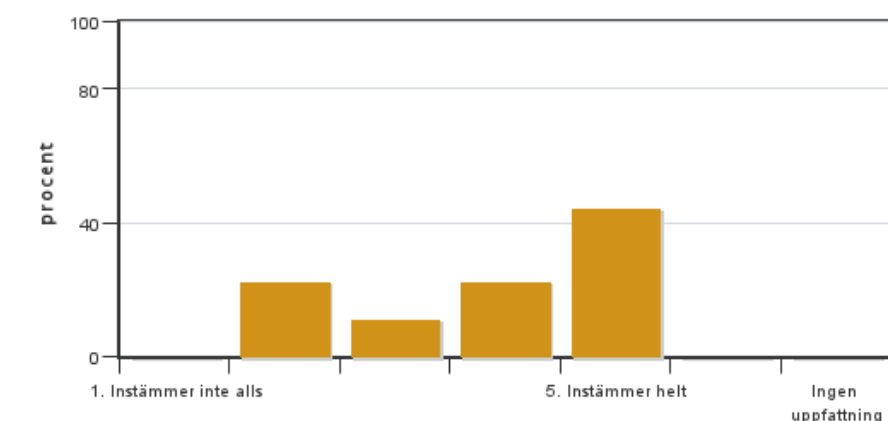


Antal svar: 9
Medel: 4,9
Median: 5

1: 0
2: 0
3: 0
4: 1
5: 8

Har ingen uppfattning: 0

4. Jag anser att kursinformationen var lättillgänglig.

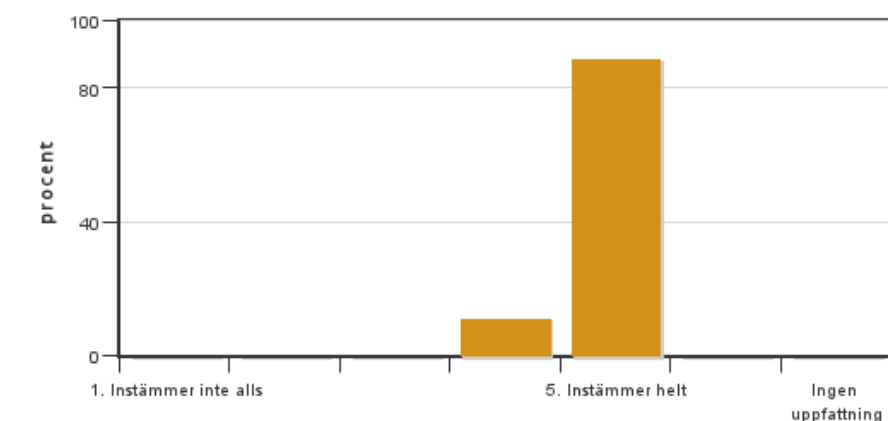


Antal svar: 9
Medel: 3,9
Median: 4

1: 0
2: 2
3: 1
4: 2
5: 4

Har ingen uppfattning: 0

5. Kursens lärandemoment (föreläsningar, litteratur, övningar med mera) har stöttat mitt lärande.



Antal svar: 9
Medel: 4,9
Median: 5

1: 0
2: 0
3: 0
4: 1
5: 8

Har ingen uppfattning: 0

6. Jag anser att den sociala lärmiljön har varit inkluderande där olika tankar respekterades.



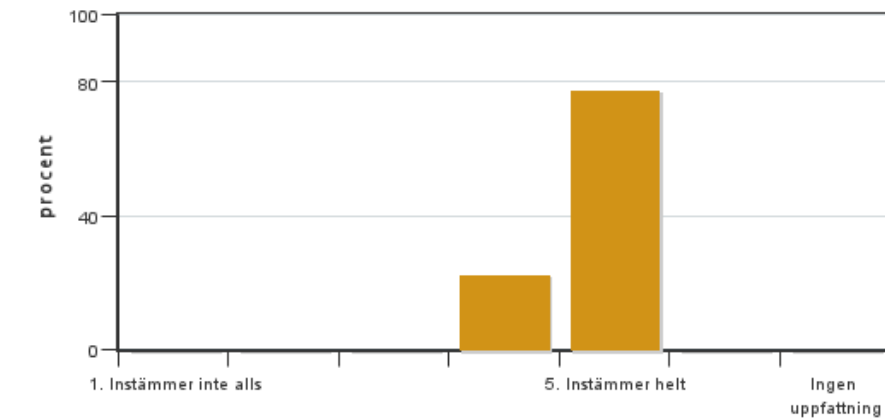
Antal svar: 9
Medel: 5,0
Median: 5

1: 0
2: 0
3: 0
4: 0
5: 9



Har ingen uppfattning: 0

7. Jag anser att den fysiska lärmiljön (exempelvis lokaler och utrustning) var tillfredställande.



Antal svar: 9

Medel: 4,8

Median: 5

1: 0

2: 0

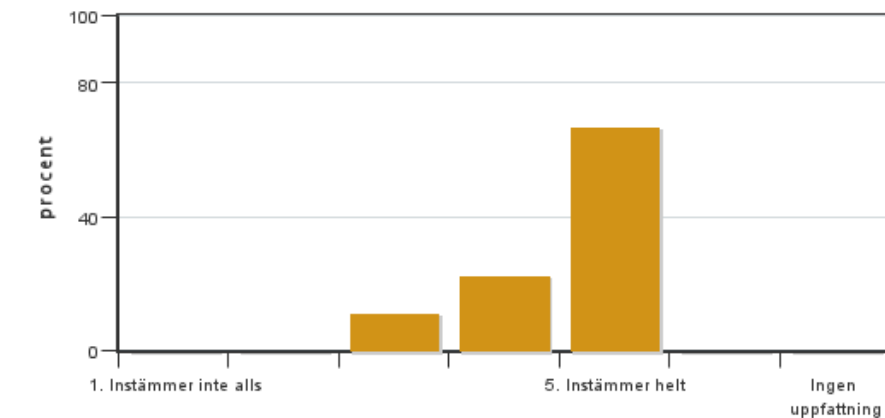
3: 0

4: 2

5: 7

Har ingen uppfattning: 0

8. Examinationen/-erna gav mig möjlighet att visa vad jag lärt mig under kursen, se lärandemål.



Antal svar: 9

Medel: 4,6

Median: 5

1: 0

2: 0

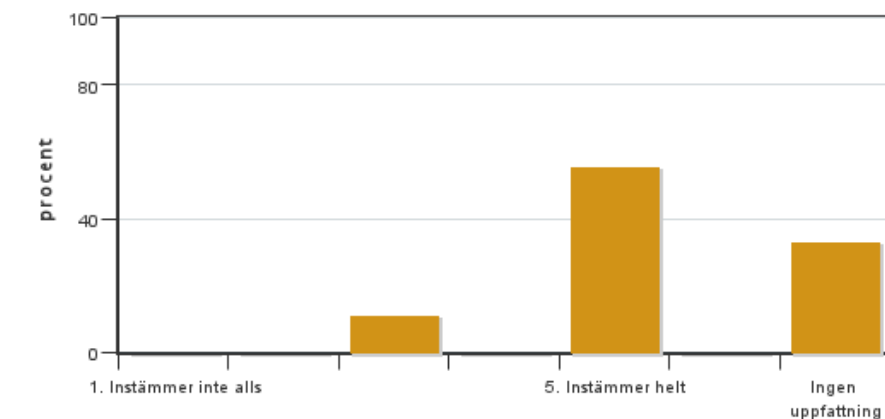
3: 1

4: 2

5: 6

Har ingen uppfattning: 0

9. Jag anser att kursen har berört hållbar utveckling (miljömässig, social och/eller ekonomisk hållbarhet).



Antal svar: 9

Medel: 4,7

Median: 5

1: 0

2: 0

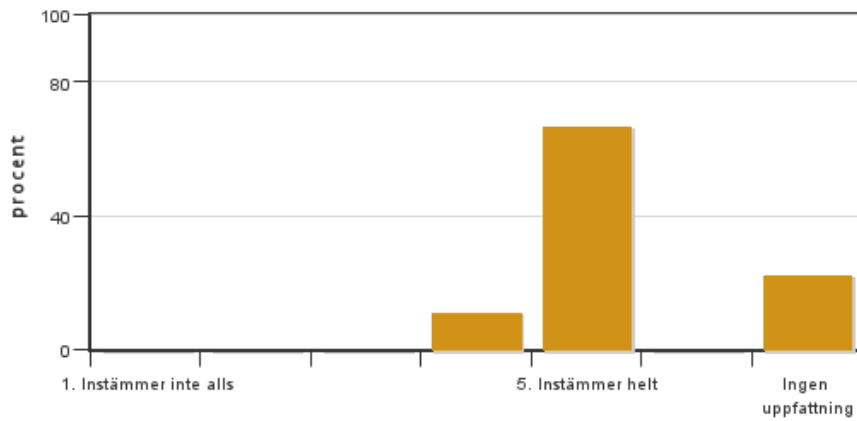
3: 1

4: 0

5: 5

Har ingen uppfattning: 3

10. Jag anser att kursen har berört ett genus- och jämställdhetsperspektiv i innehåll och praktik (t. ex. perspektiv på ämnet, kurslitteratur, fördelning av taltid och förekomst av härskartekniker).

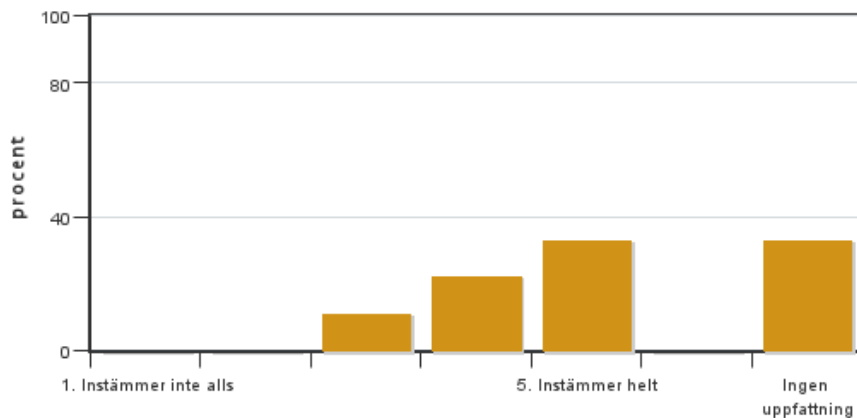


Antal svar: 9
 Medel: 4,9
 Median: 5

1: 0
 2: 0
 3: 0
 4: 1
 5: 6

Har ingen uppfattning: 2

11. Jag anser att kursen har berört internationella perspektiv.

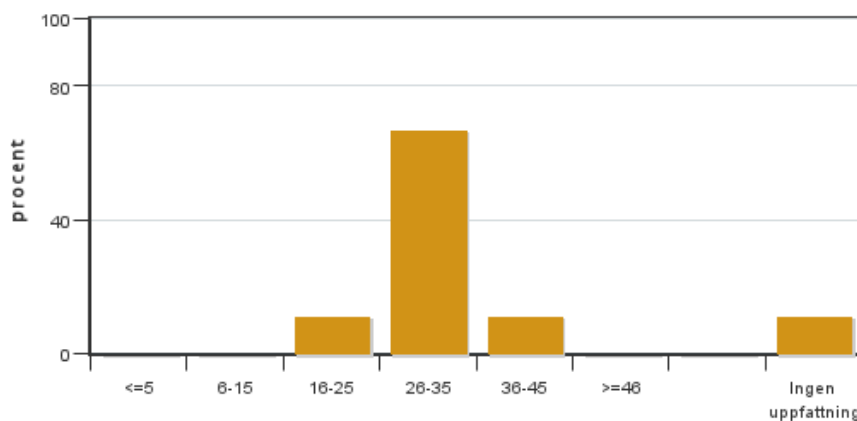


Antal svar: 9
 Medel: 4,3
 Median: 4

1: 0
 2: 0
 3: 1
 4: 2
 5: 3

Har ingen uppfattning: 3

12. Jag har i genomsnitt lagt ... timmar per vecka på kursen (inklusive schemalagd tid).



Antal svar: 9
 Medel: 30,0
 Median: 26-35

≤5: 0
 6-15: 0
 16-25: 1
 26-35: 6
 36-45: 1
 ≥46: 0

Har ingen uppfattning: 1

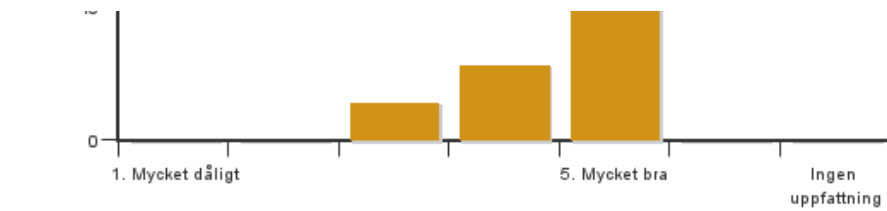
Egna frågor

13. Hur upplever du att basgruppsarbetet har fungerat?



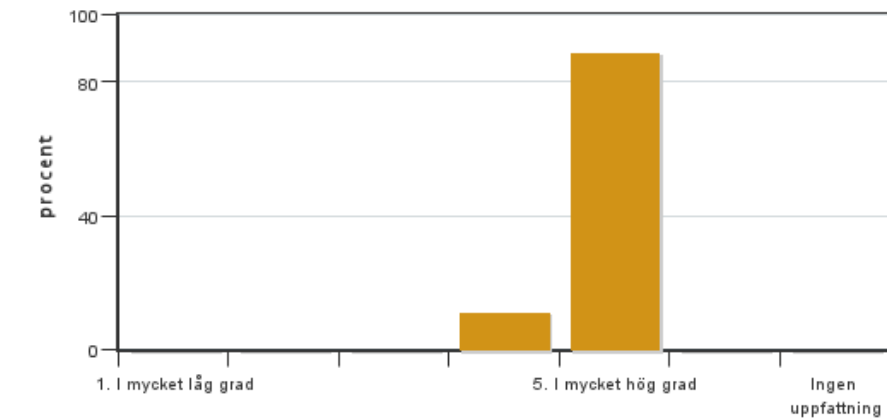
Antal svar: 9
 Medel: 4,6
 Median: 5

1: 0
 2: 0
 3: 1



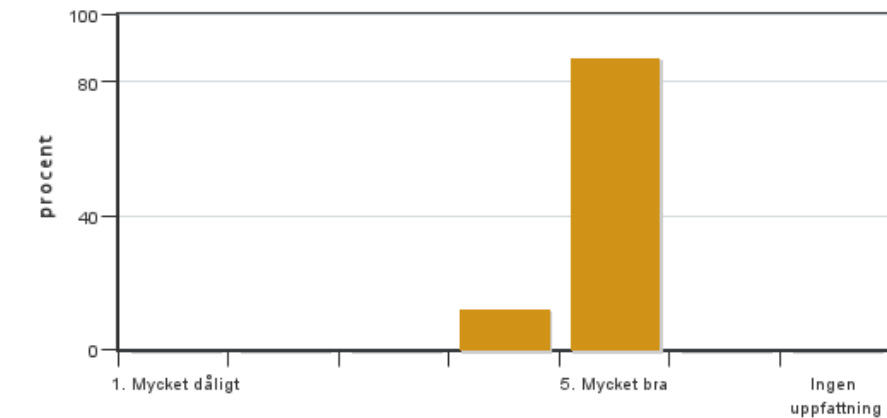
4: 2
5: 6
Har ingen uppfattning: 0

14. Hur har studiebesöken (inkl arbetet med att skriva kontrollrapporter) hjälpt dig i lärandet?



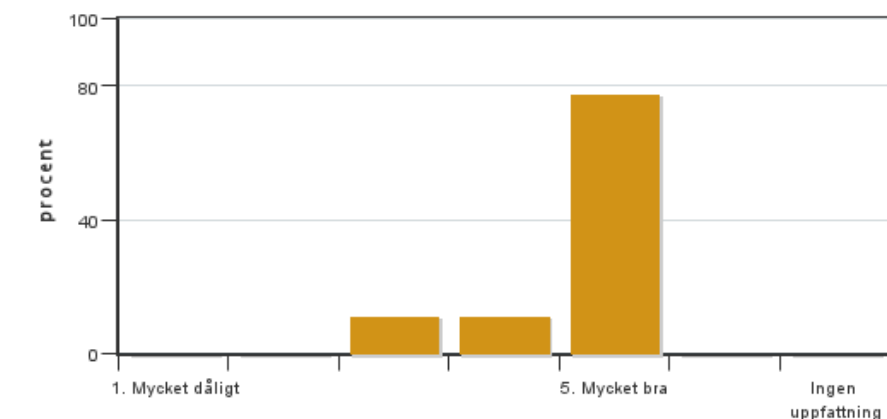
Antal svar: 9
Medel: 4,9
Median: 5
1: 0
2: 0
3: 0
4: 1
5: 8
Har ingen uppfattning: 0

15. Hur upplevde du den obligatoriska dagen "Säkerhet och kommunikation i myndighetsutövning"?



Antal svar: 8
Medel: 4,9
Median: 5
1: 0
2: 0
3: 0
4: 1
5: 7
Har ingen uppfattning: 0

16. Hur upplevde du seminariet "Inspektörsstilar och handlingsutrymme"? (Ej obligatorisk närvaro, som du inte deltagit på det momentet kan du hoppa över denna fråga).



Antal svar: 9
Medel: 4,7
Median: 5
1: 0
2: 0
3: 1
4: 1
5: 7
Har ingen uppfattning: 0

Kursledarens kommentarer

I år svarade 9 av 19 studenter (47%) på kursens kursvärdering. Vi i kursledningen hade så klart önskat fler svar, men så blev det inte, trots påminnelser. Överlag får det nog anses som att studenterna uppskattat kursen. Frågan om helhetsintrycket på kursen fick 4,8 och samtliga frågor utom en fick ett medelbetyg över 4. Kanske extra roligt att studenterna ansåg att den sociala lärmiljön var inkluderande (medelbetyg 5,0).

Studenter har i fritext lämnat en del kommentarer med konstruktiv kritik som vi i kursledningen tar till oss och kan arbeta vidare med inför framtiden. Kommentarererna har främst relaterat till att det några gånger kommit ut information lite sent i relation till uppgifter studenterna skulle arbeta med, och frågan om lättillgänglig kursinformation var frågan som fick lägst betyg (medel 3,9). Vi i kursledningen har förståelse för denna kritik och detta tar vi med oss tills nästa gång kursen ska ges.

Under förutsättningarna som gavs, men två tämligen nyinsatta kursledare/examinatorer i kursledningen för denna kurs så anser vi överlag ändå att kursen har gått bra, och är tacksamma för de konstruktiva kommentarer som getts i kursvärderingen. Med detta sagt vill vi tacka samtliga studenter för deras engagemang i kursen och önskar samtliga ett stort lycka till i framtiden, vad än de tar sig för.

Studentrepresentantens kommentarer

Studentrepresentanten har inte lämnat några kommentarer

Kontakta support: support@slu.se - 018-67 6600