



Studio 1 - landskap som plan, verklighet och idé LK0283, 30054.2526

15 Hp
Studietakt = 100%
Nivå och djup = Grund
Kursledare = Linnéa Fridell

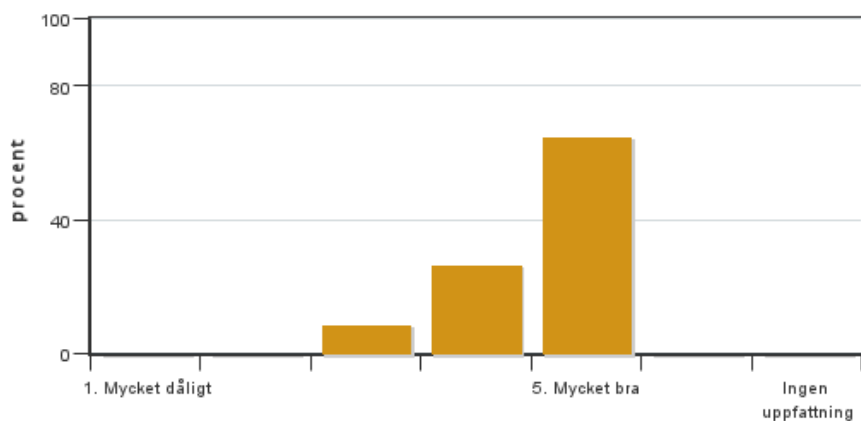
Värderingsresultat

Värderingsperiod: 2026-03-16 - 2026-04-06

Antal svar 34
Studentantal 52
Svarsfrekvens 65 %

Obligatoriska standardfrågor

1. Mitt helhetsintryck av kursen är:

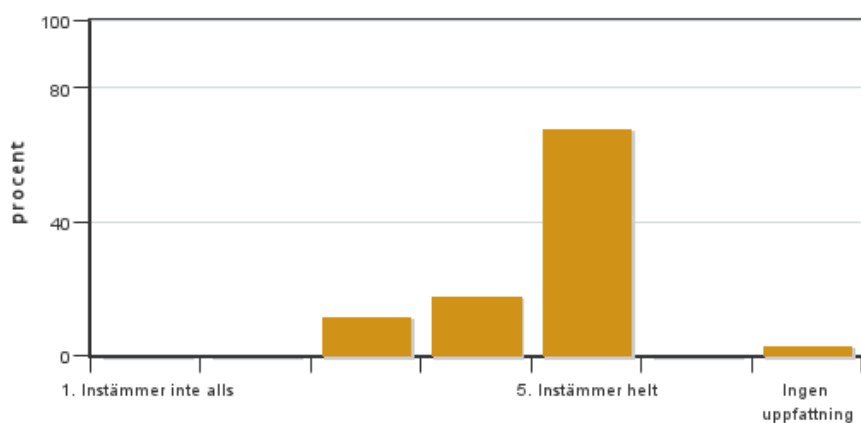


Antal svar: 34
Medel: 4,6
Median: 5

1: 0
2: 0
3: 3
4: 9
5: 22

Har ingen uppfattning: 0

2. Jag anser att kursens innehåll hade en tydlig koppling till kursens lärandemål.

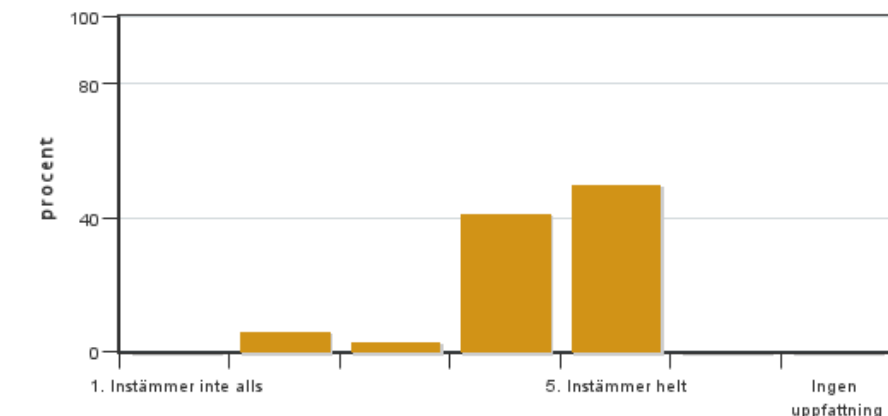


Antal svar: 34
Medel: 4,6
Median: 5

1: 0
2: 0
3: 4
4: 6
5: 23

Har ingen uppfattning: 1

3. Mina förkunskaper var tillräckliga för att tillgodogöra mig kursen.

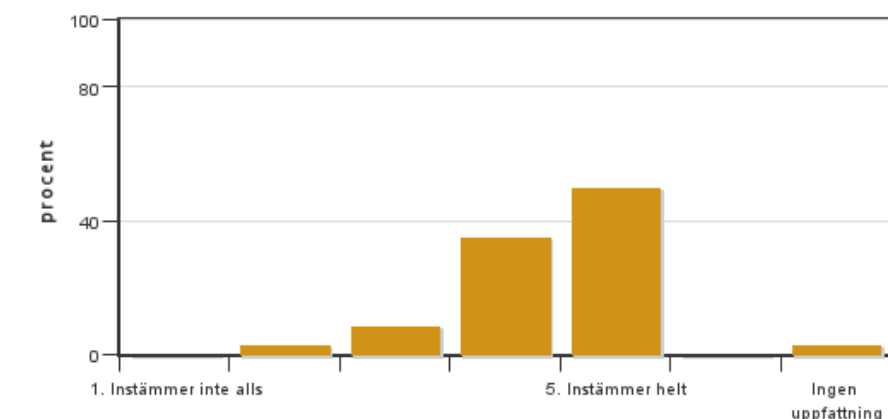


Antal svar: 34
Medel: 4,4
Median: 4

1: 0
2: 2
3: 1
4: 14
5: 17

Har ingen uppfattning: 0

4. Jag anser att kursinformationen var lättillgänglig.

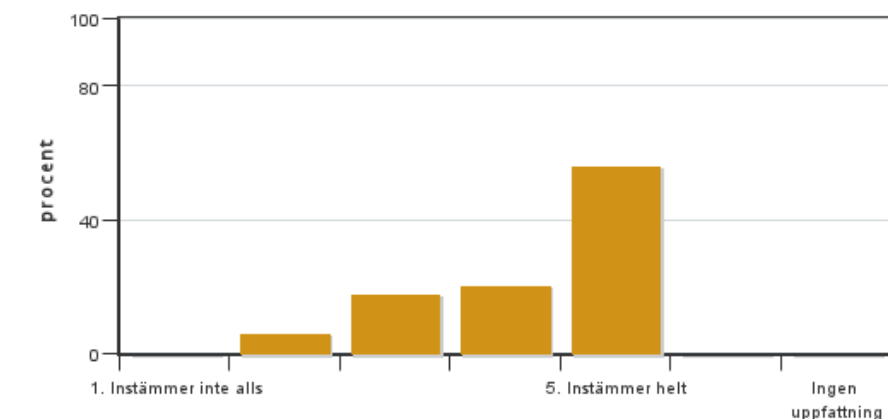


Antal svar: 34
Medel: 4,4
Median: 5

1: 0
2: 1
3: 3
4: 12
5: 17

Har ingen uppfattning: 1

5. Kursens lärandemoment (föreläsningar, litteratur, övningar med mera) har stöttat mitt lärande.



Antal svar: 34
Medel: 4,3
Median: 5

1: 0
2: 2
3: 6
4: 7
5: 19

Har ingen uppfattning: 0

6. Jag anser att den sociala lärmiljön har varit inkluderande där olika tankar respekterades.



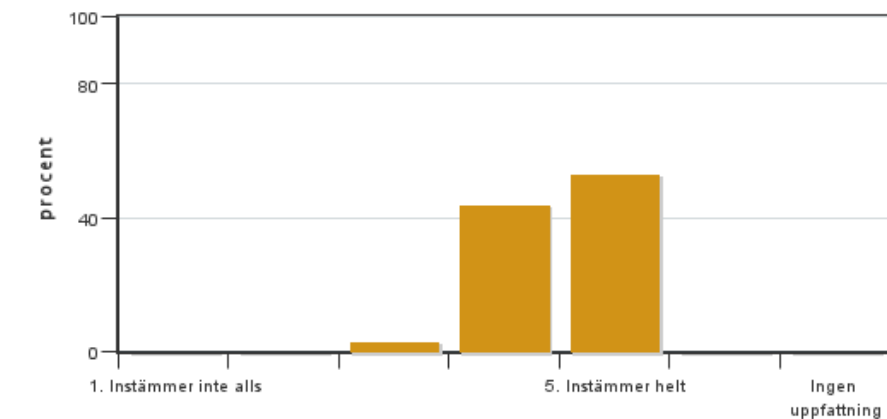
Antal svar: 34
Medel: 4,6
Median: 5

1: 0
2: 2
3: 0
4: 6
5: 26



Har ingen uppfattning: 0

7. Jag anser att den fysiska lärmiljön (exempelvis lokaler och utrustning) var tillfredställande.

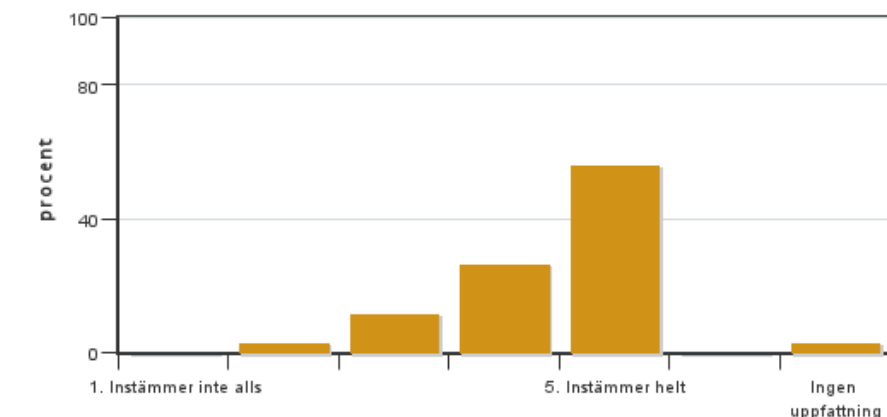


Antal svar: 34
Medel: 4,5
Median: 5

1: 0
2: 0
3: 1
4: 15
5: 18

Har ingen uppfattning: 0

8. Examinationen/-erna gav mig möjlighet att visa vad jag lärt mig under kursen, se lärandemål.

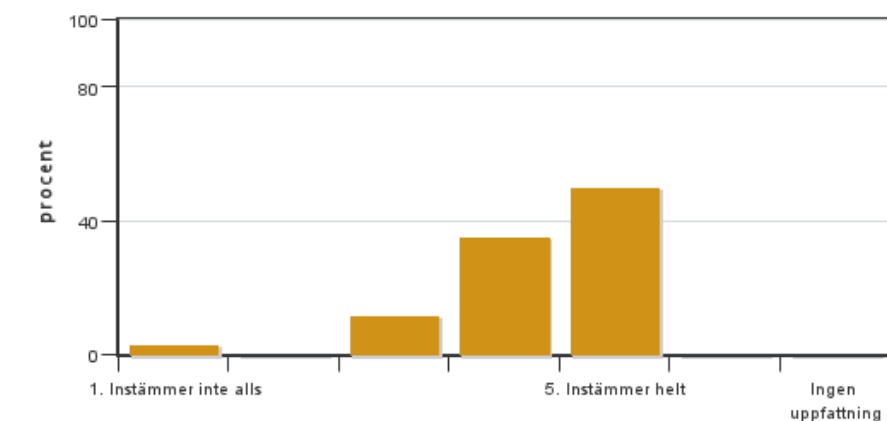


Antal svar: 34
Medel: 4,4
Median: 5

1: 0
2: 1
3: 4
4: 9
5: 19

Har ingen uppfattning: 1

9. Jag anser att kursen har berört hållbar utveckling (miljömässig, social och/eller ekonomisk hållbarhet).

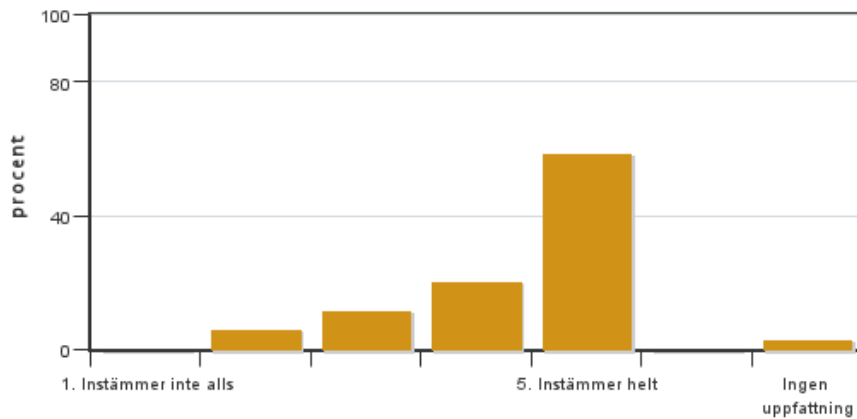


Antal svar: 34
Medel: 4,3
Median: 4

1: 1
2: 0
3: 4
4: 12
5: 17

Har ingen uppfattning: 0

10. Jag anser att kursen har berört ett genus- och jämställdhetsperspektiv i innehåll och praktik (t. ex. perspektiv på ämnet, kurslitteratur, fördelning av taltid och förekomst av härskartekniker).

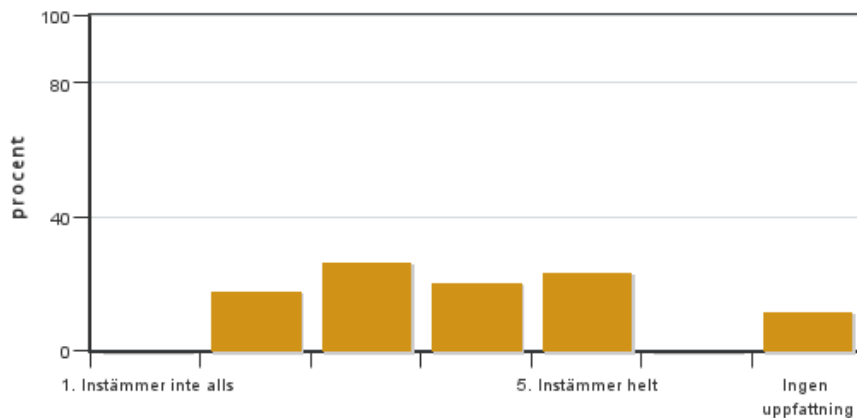


Antal svar: 34
 Medel: 4,4
 Median: 5

1: 0
 2: 2
 3: 4
 4: 7
 5: 20

Har ingen uppfattning: 1

11. Jag anser att kursen har berört internationella perspektiv.

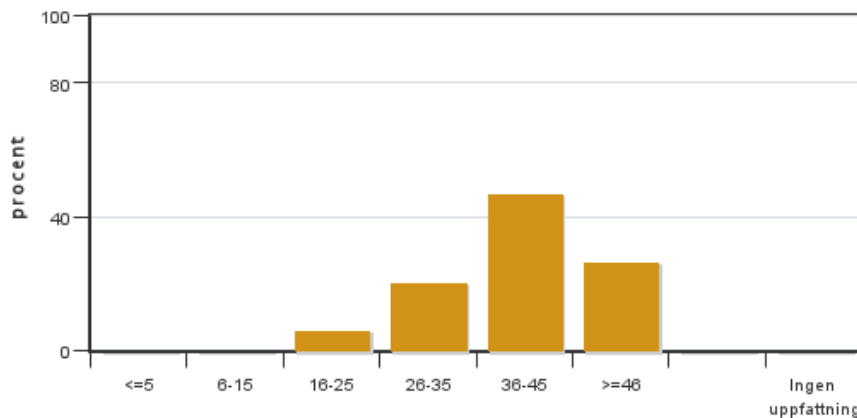


Antal svar: 34
 Medel: 3,6
 Median: 3

1: 0
 2: 6
 3: 9
 4: 7
 5: 8

Har ingen uppfattning: 4

12. Jag har i genomsnitt lagt ... timmar per vecka på kursen (inklusive schemalagd tid).



Antal svar: 34
 Medel: 38,4
 Median: 36-45

≤5: 0
 6-15: 0
 16-25: 2
 26-35: 7
 36-45: 16
 ≥46: 9

Har ingen uppfattning: 0

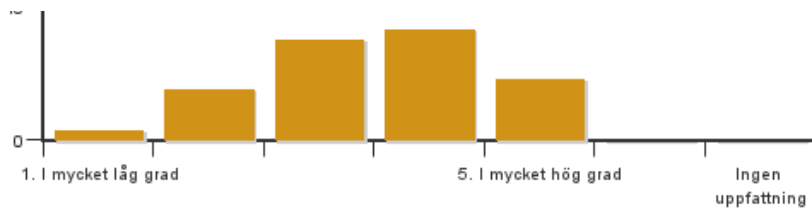
Egna frågor

13. Kursens litteratur och litteraturseminarier har varit till stöd för mig i min arbetsprocess



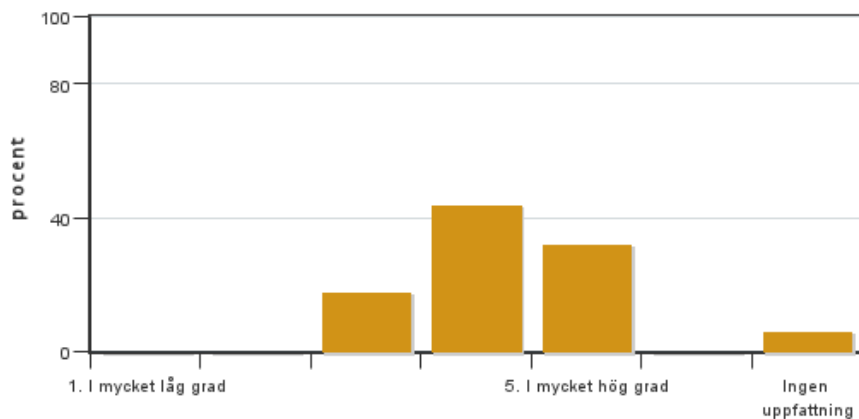
Antal svar: 33
 Medel: 3,5
 Median: 4

1: 1
 2: 5
 3: 10



4: 11
5: 6
Har ingen uppfattning: 0

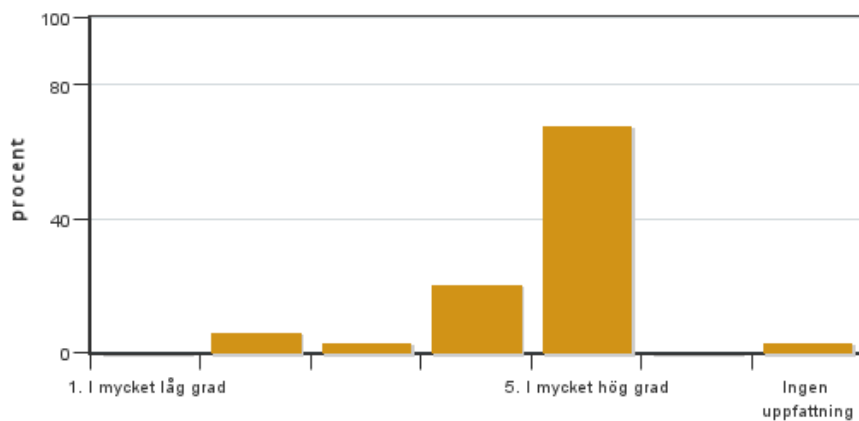
14. Kursens studentdrivna undervisningsmoment har varit givande



Antal svar: 34
Medel: 4,2
Median: 4

1: 0
2: 0
3: 6
4: 15
5: 11
Har ingen uppfattning: 2

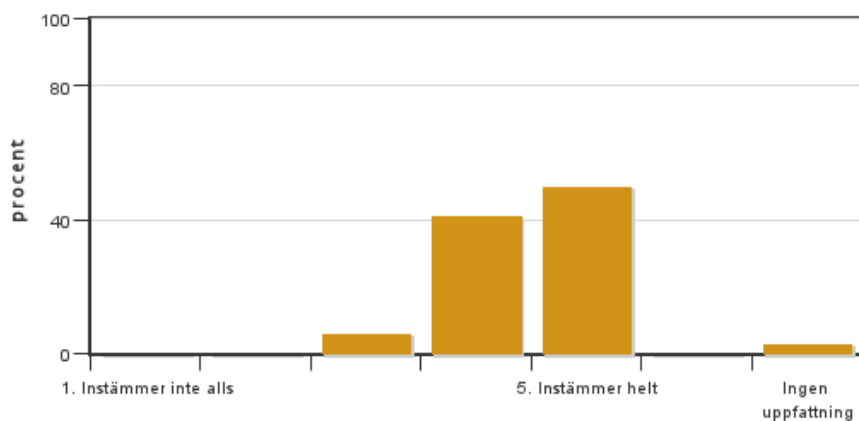
15.Handledningen har hjälpt mig framåt i min process



Antal svar: 34
Medel: 4,5
Median: 5

1: 0
2: 2
3: 1
4: 7
5: 23
Har ingen uppfattning: 1

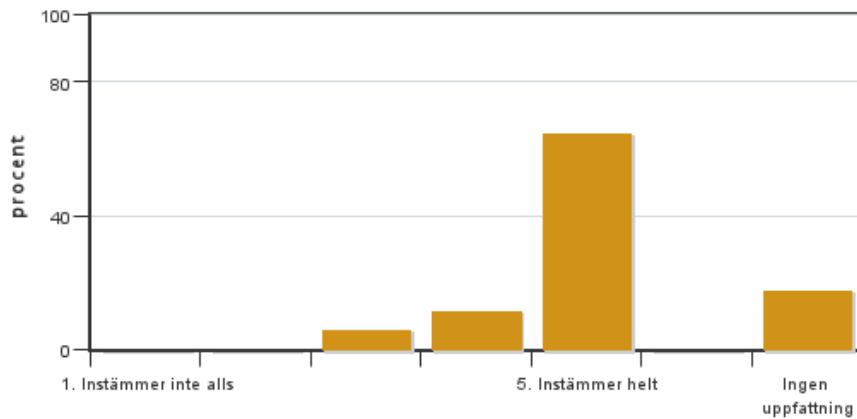
16. Feedbacken under delgenomgångar och slutpresentationerna har varit konstruktiv och hjälpt mig i min arbetsprocess.



Antal svar: 34
Medel: 4,5
Median: 5

1: 0
2: 0
3: 2
4: 14
5: 17
Har ingen uppfattning: 1

17. Tillgänglighetsövningen var givande



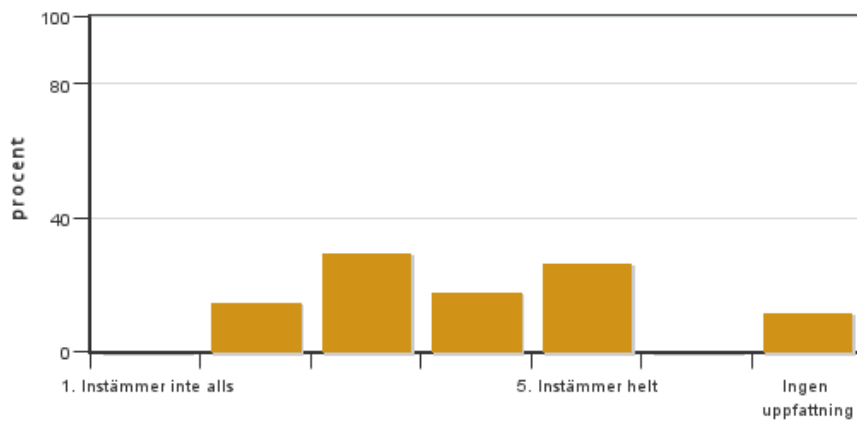
Antal svar: 34
 Medel: 4,7
 Median: 5

1: 0
 2: 0
 3: 2
 4: 4
 5: 22

Har ingen uppfattning: 6

18. Vilken av kursens föreläsningar har varit extra givande?

18. Uppdraget "Processreflektion" var en givande uppgift i kursen



Antal svar: 34
 Medel: 3,6
 Median: 3

1: 0
 2: 5
 3: 10
 4: 6
 5: 9

Har ingen uppfattning: 4

Kursledarens kommentarer

Läraren har inte lämnat några kommentarer

Studentrepresentantens kommentarer

Studentrepresentanten har inte lämnat några kommentarer