



Biokemi, cellbiologi och mikrobiologi BI1389, 30133.2526

15 Hp
Studietakt = 100%
Nivå och djup = Grund
Kursledare = Patrik Persson

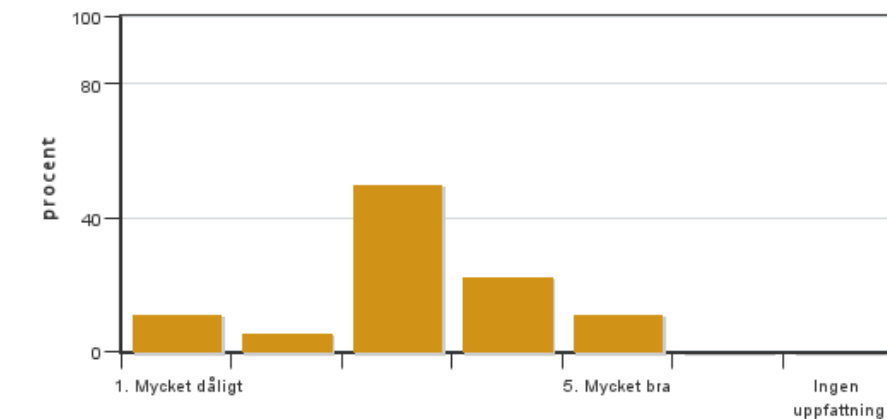
Värderingsresultat

Värderingsperiod: 2026-05-31 - 2026-06-21

Antal svar 18
Studentantal 40
Svarsfrekvens 45 %

Obligatoriska standardfrågor

1. Mitt helhetsintryck av kursen är:

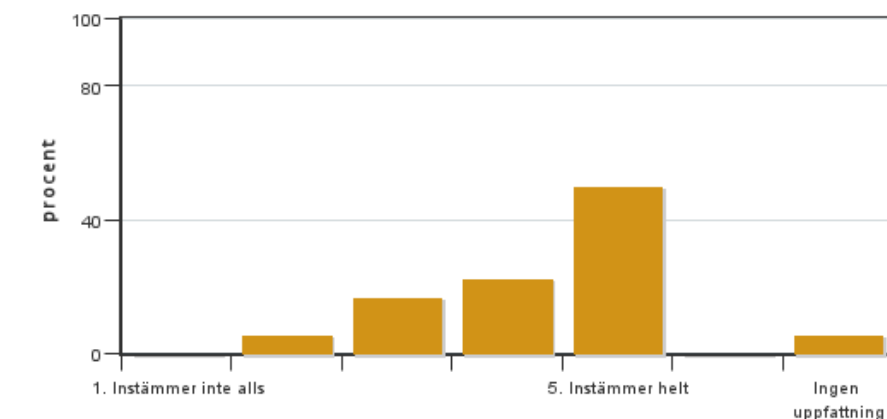


Antal svar: 18
Medel: 3,2
Median: 3

1: 2
2: 1
3: 9
4: 4
5: 2

Har ingen uppfattning: 0

2. Jag anser att kursens innehåll hade en tydlig koppling till kursens lärandemål.

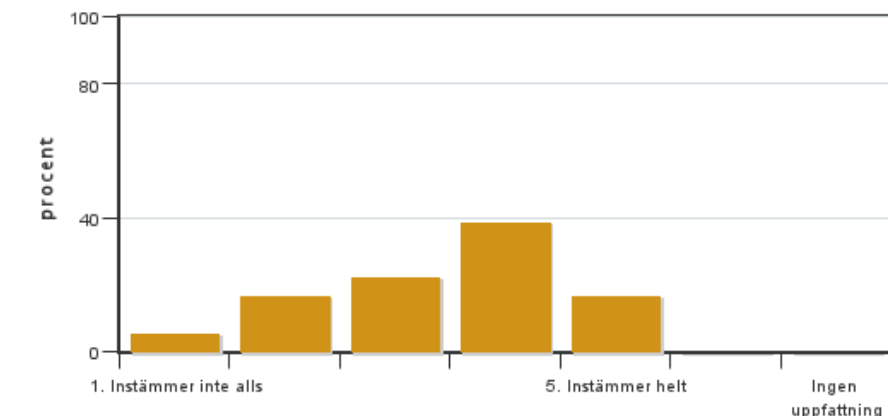


Antal svar: 18
Medel: 4,2
Median: 5

1: 0
2: 1
3: 3
4: 4
5: 9

Har ingen uppfattning: 1

3. Mina förkunskaper var tillräckliga för att tillgodogöra mig kursen.

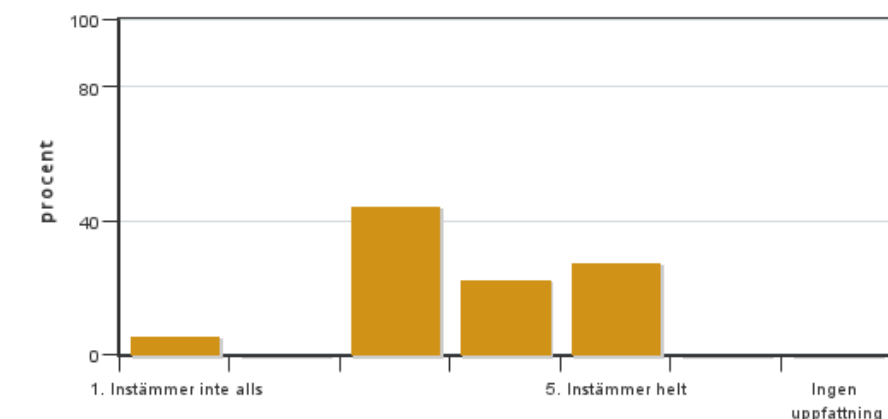


Antal svar: 18
Medel: 3,4
Median: 4

1: 1
2: 3
3: 4
4: 7
5: 3

Har ingen uppfattning: 0

4. Jag anser att kursinformationen var lättillgänglig.

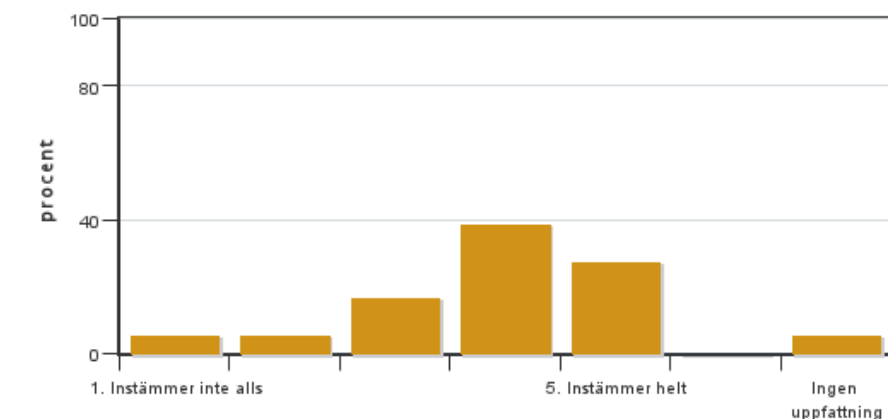


Antal svar: 18
Medel: 3,7
Median: 3

1: 1
2: 0
3: 8
4: 4
5: 5

Har ingen uppfattning: 0

5. Kursens lärandemoment (föreläsningar, litteratur, övningar med mera) har stöttat mitt lärande.



Antal svar: 18
Medel: 3,8
Median: 4

1: 1
2: 1
3: 3
4: 7
5: 5

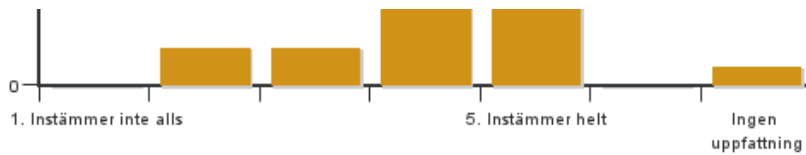
Har ingen uppfattning: 1

6. Jag anser att den sociala lärmiljön har varit inkluderande där olika tankar respekterades.



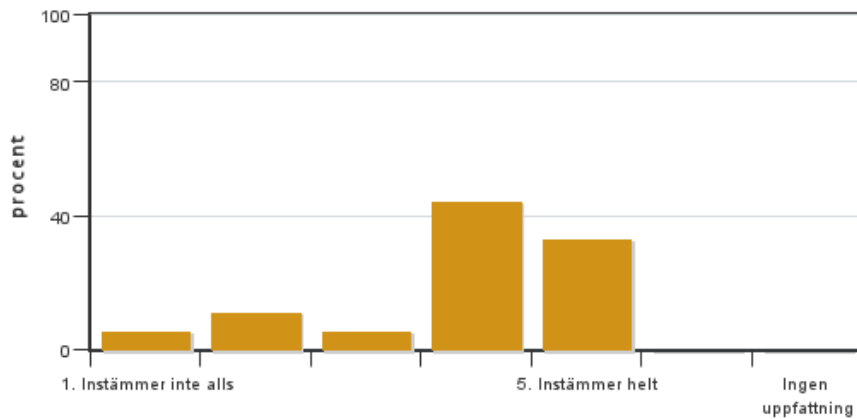
Antal svar: 18
Medel: 4,1
Median: 4

1: 0
2: 2
3: 2
4: 5
5: 8



Har ingen uppfattning: 1

7. Jag anser att den fysiska lärmiljön (exempelvis lokaler och utrustning) var tillfredställande.



Antal svar: 18

Medel: 3,9

Median: 4

1: 1

2: 2

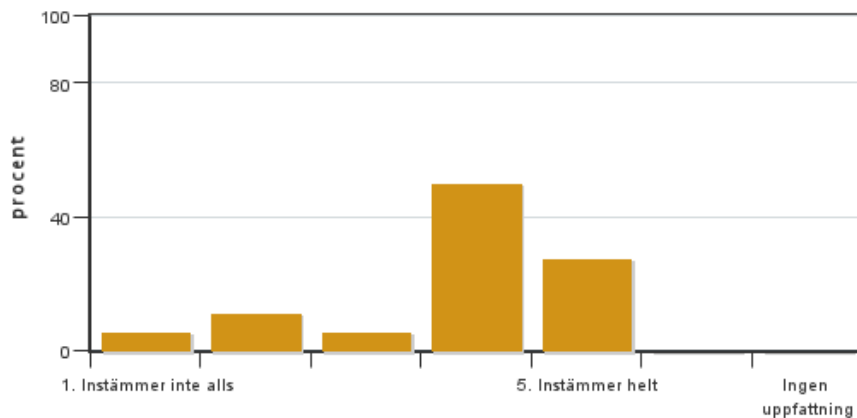
3: 1

4: 8

5: 6

Har ingen uppfattning: 0

8. Examinationen/-erna gav mig möjlighet att visa vad jag lärt mig under kursen, se lärandemål.



Antal svar: 18

Medel: 3,8

Median: 4

1: 1

2: 2

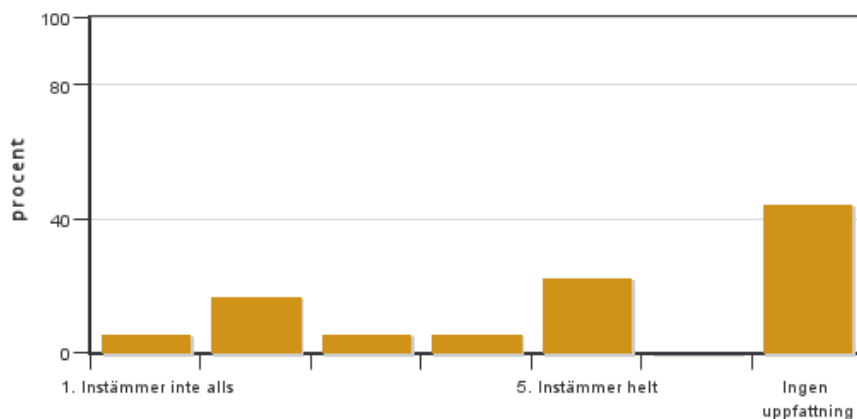
3: 1

4: 9

5: 5

Har ingen uppfattning: 0

9. Jag anser att kursen har berört hållbar utveckling (miljömässig, social och/eller ekonomisk hållbarhet).



Antal svar: 18

Medel: 3,4

Median: 3

1: 1

2: 3

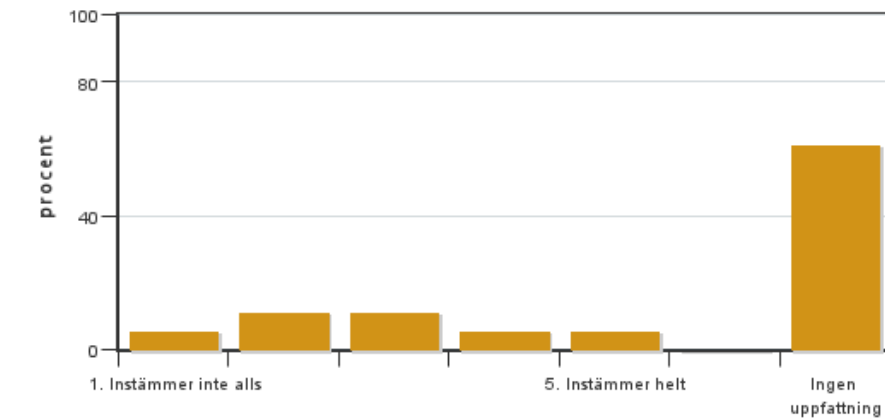
3: 1

4: 1

5: 4

Har ingen uppfattning: 8

10. Jag anser att kursen har berört ett genus- och jämställdhetsperspektiv i innehåll och praktik (t. ex. perspektiv på ämnet, kurslitteratur, fördelning av taltid och förekomst av härskartekniker).

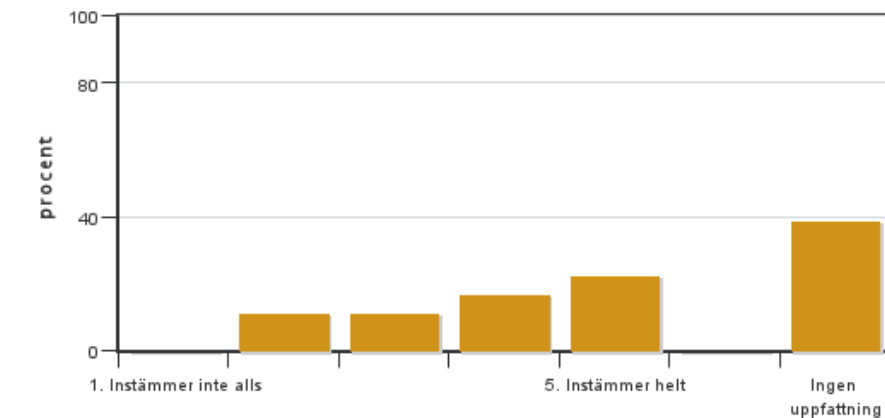


Antal svar: 18
 Medel: 2,9
 Median: 3

1: 1
 2: 2
 3: 2
 4: 1
 5: 1

Har ingen uppfattning: 11

11. Jag anser att kursen har berört internationella perspektiv.

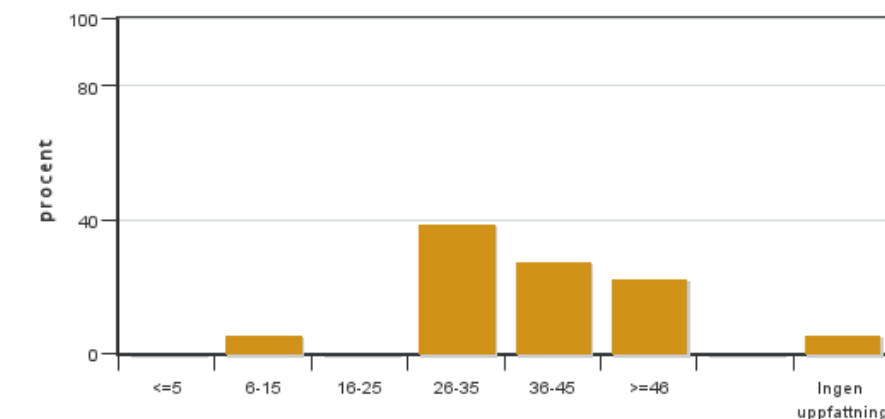


Antal svar: 18
 Medel: 3,8
 Median: 4

1: 0
 2: 2
 3: 2
 4: 3
 5: 4

Har ingen uppfattning: 7

12. Jag har i genomsnitt lagt ... timmar per vecka på kursen (inklusive schemalagd tid).



Antal svar: 18
 Medel: 35,5
 Median: 36-45

≤5: 0
 6-15: 1
 16-25: 0
 26-35: 7
 36-45: 5
 ≥46: 4

Har ingen uppfattning: 1

Kursledarens kommentarer

Läraren har inte lämnat några kommentarer

Studentrepresentantens kommentarer

Studentrepresentanten har inte lämnat några kommentarer

Kontakta support: support@slu.se - 018-67 6600