



## Skogens ekologi och produktion SV0028, 40124.2526

15 Hp  
Studietakt = 100%  
Nivå och djup = Grund  
Kursledare = Torbjörn Valund

### Värderingsresultat

---

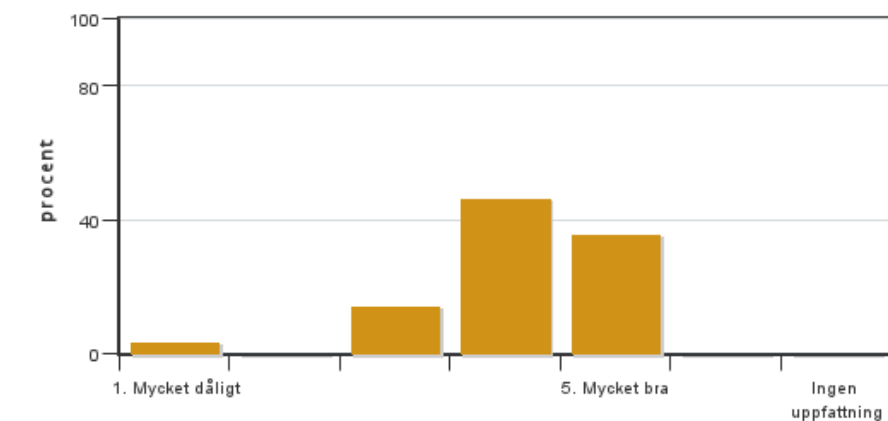
Värderingsperiod: 2026-06-07 - 2026-06-28

Antal svar 28  
Studentantal 52  
Svarsfrekvens 53 %

### Obligatoriska standardfrågor

---

#### 1. Mitt helhetsintryck av kursen är:

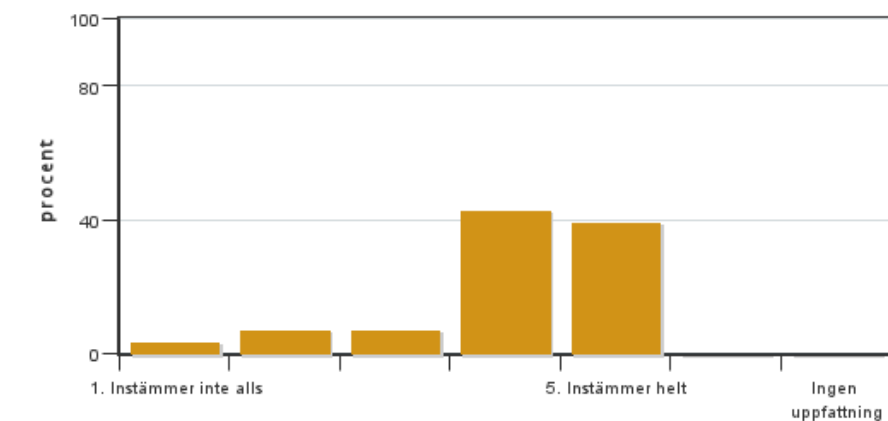


Antal svar: 28  
Medel: 4,1  
Median: 4

1: 1  
2: 0  
3: 4  
4: 13  
5: 10

Har ingen uppfattning: 0

#### 2. Jag anser att kursens innehåll hade en tydlig koppling till kursens lärandemål.

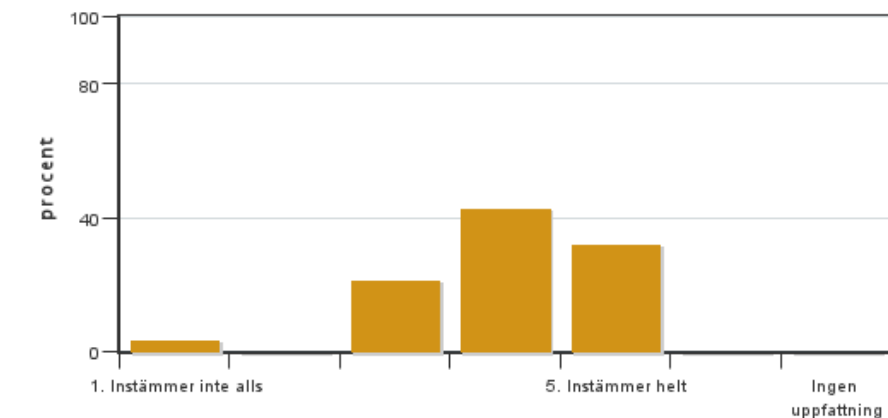


Antal svar: 28  
Medel: 4,1  
Median: 4

1: 1  
2: 2  
3: 2  
4: 12  
5: 11

Har ingen uppfattning: 0

**3. Mina förkunskaper var tillräckliga för att tillgodogöra mig kursen.**

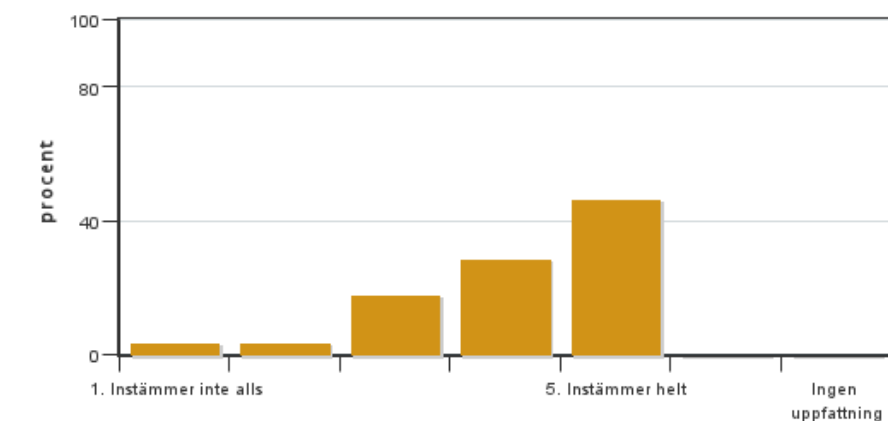


Antal svar: 28  
Medel: 4,0  
Median: 4

1: 1  
2: 0  
3: 6  
4: 12  
5: 9

Har ingen uppfattning: 0

**4. Jag anser att kursinformationen var lättillgänglig.**

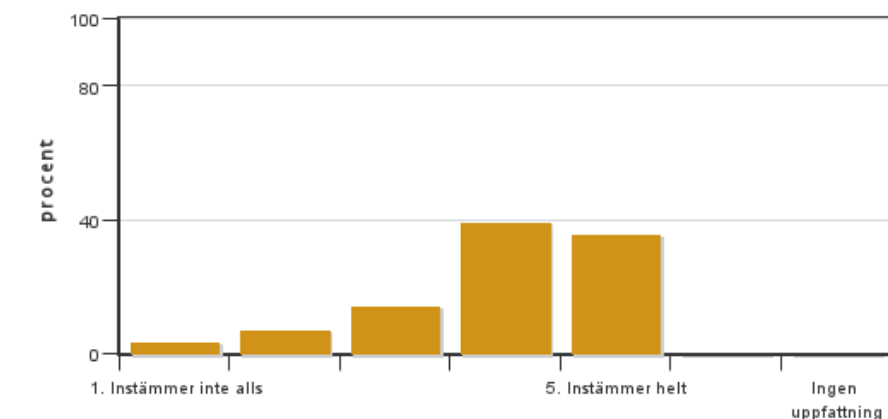


Antal svar: 28  
Medel: 4,1  
Median: 4

1: 1  
2: 1  
3: 5  
4: 8  
5: 13

Har ingen uppfattning: 0

**5. Kursens lärandemoment (föreläsningar, litteratur, övningar med mera) har stöttat mitt lärande.**

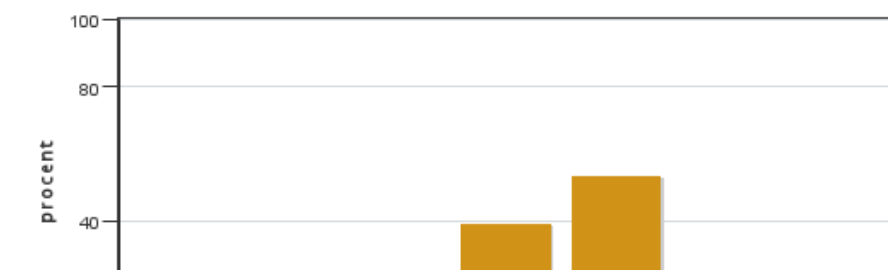


Antal svar: 28  
Medel: 4,0  
Median: 4

1: 1  
2: 2  
3: 4  
4: 11  
5: 10

Har ingen uppfattning: 0

**6. Jag anser att den sociala lärmiljön har varit inkluderande där olika tankar respekterades.**



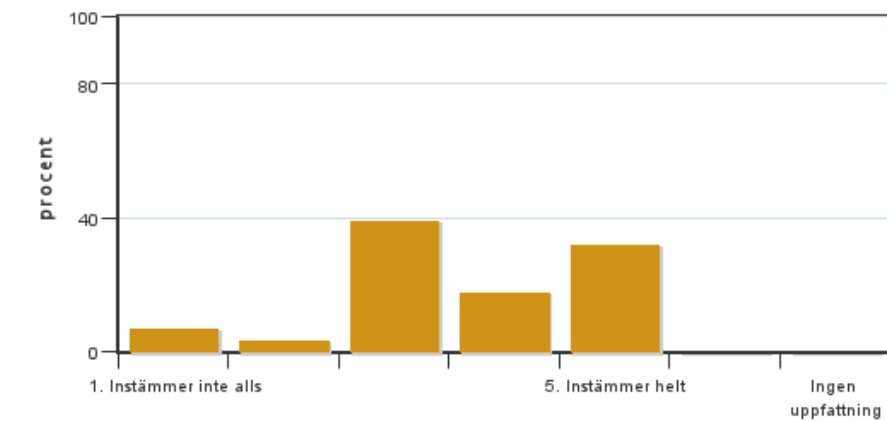
Antal svar: 28  
Medel: 4,4  
Median: 5

1: 1  
2: 1  
3: 0  
4: 11  
5: 15



Har ingen uppfattning: 0

**7. Jag anser att den fysiska lärmiljön (exempelvis lokaler och utrustning) var tillfredställande.**

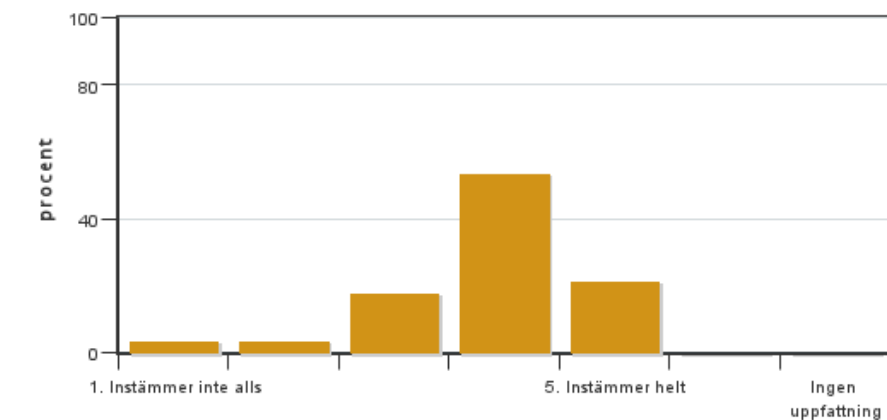


Antal svar: 28  
Medel: 3,6  
Median: 3

1: 2  
2: 1  
3: 11  
4: 5  
5: 9

Har ingen uppfattning: 0

**8. Examinationen/-erna gav mig möjlighet att visa vad jag lärt mig under kursen, se lärandemål.**

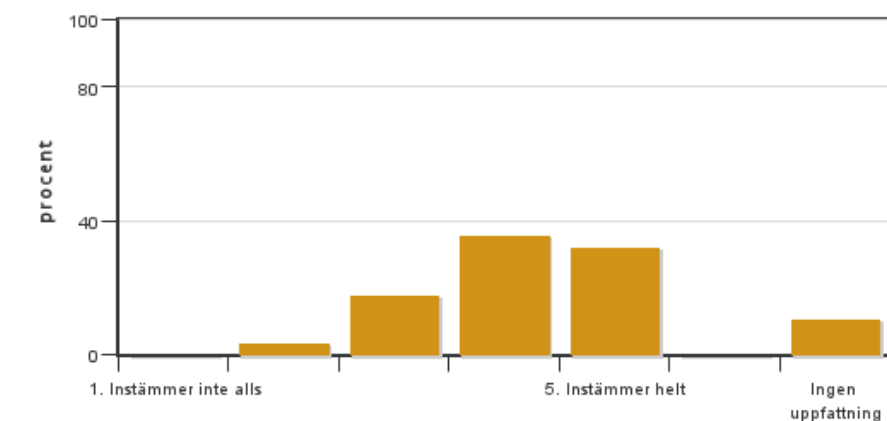


Antal svar: 28  
Medel: 3,9  
Median: 4

1: 1  
2: 1  
3: 5  
4: 15  
5: 6

Har ingen uppfattning: 0

**9. Jag anser att kursen har berört hållbar utveckling (miljömässig, social och/eller ekonomisk hållbarhet).**

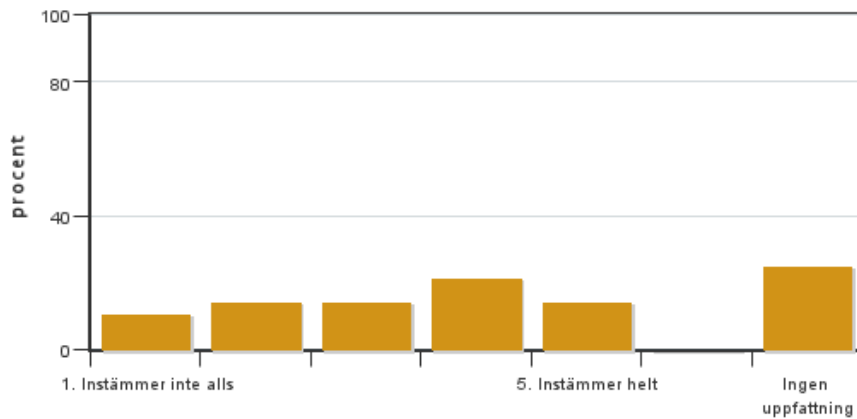


Antal svar: 28  
Medel: 4,1  
Median: 4

1: 0  
2: 1  
3: 5  
4: 10  
5: 9

Har ingen uppfattning: 3

**10. Jag anser att kursen har berört ett genus- och jämställdhetsperspektiv i innehåll och praktik (t. ex. perspektiv på ämnet, kurslitteratur, fördelning av taltid och förekomst av härskartekniker).**

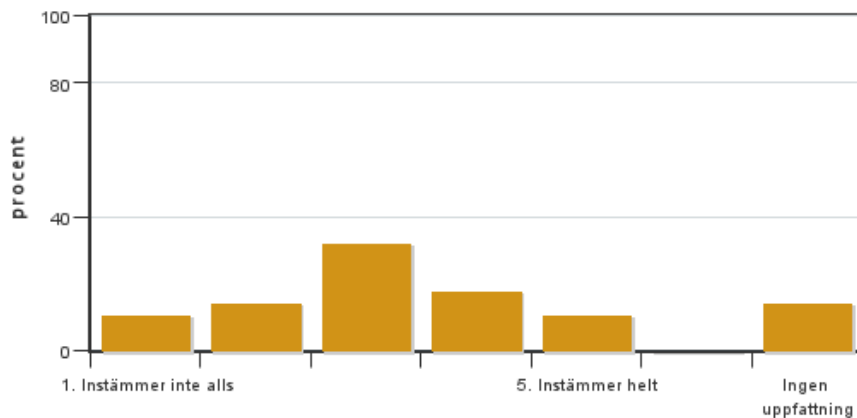


Antal svar: 28  
 Medel: 3,2  
 Median: 3

1: 3  
 2: 4  
 3: 4  
 4: 6  
 5: 4

Har ingen uppfattning: 7

**11. Jag anser att kursen har berört internationella perspektiv.**

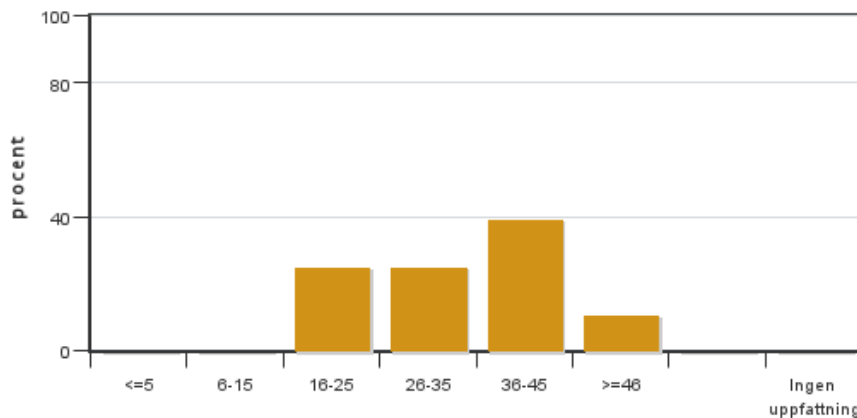


Antal svar: 28  
 Medel: 3,0  
 Median: 3

1: 3  
 2: 4  
 3: 9  
 4: 5  
 5: 3

Har ingen uppfattning: 4

**12. Jag har i genomsnitt lagt ... timmar per vecka på kursen (inklusive schemalagd tid).**



Antal svar: 28  
 Medel: 33,1  
 Median: 26-35

≤5: 0  
 6-15: 0  
 16-25: 7  
 26-35: 7  
 36-45: 11  
 ≥46: 3

Har ingen uppfattning: 0

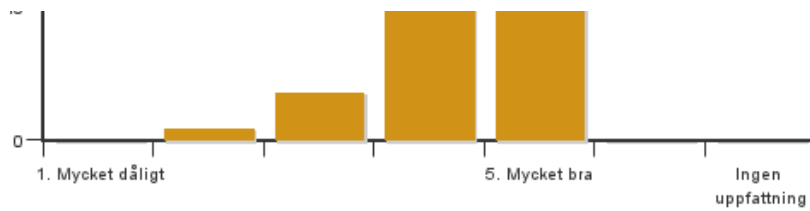
**Egna frågor**

**13. Hur upplevde du modulen Virkesmätning och aptering (TVAL)?**



Antal svar: 28  
 Medel: 4,2  
 Median: 4

1: 0  
 2: 1  
 3: 4

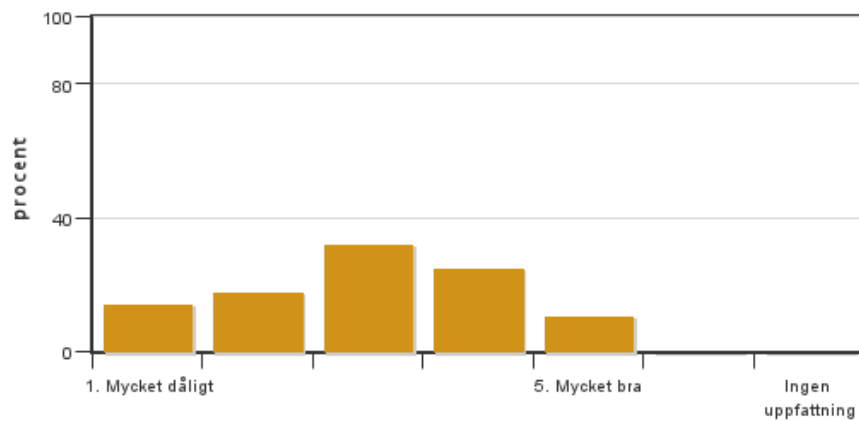


4: 11

5: 12

Har ingen uppfattning: 0

#### 14. Hur upplevde du modulen Skogsuppskattning (RILA)?



Antal svar: 28

Medel: 3,0

Median: 3

1: 4

2: 5

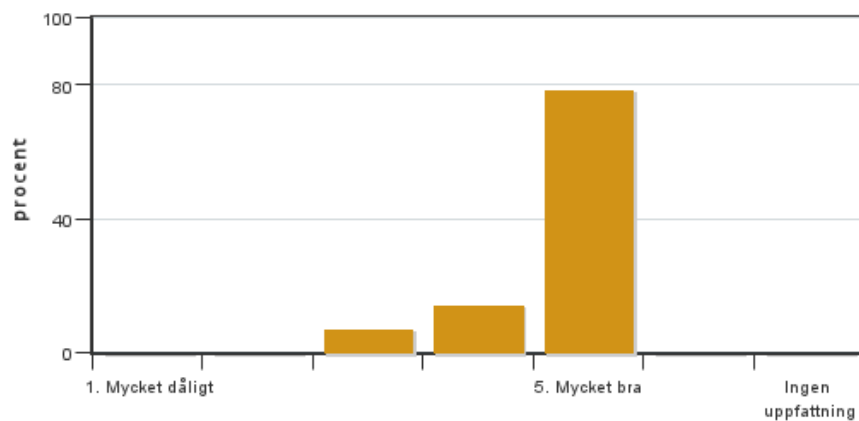
3: 9

4: 7

5: 3

Har ingen uppfattning: 0

#### 15. Hur upplevde du modulen Ekologi 2 (TABR, EWAL, GMIK, TVAL)?



Antal svar: 28

Medel: 4,7

Median: 5

1: 0

2: 0

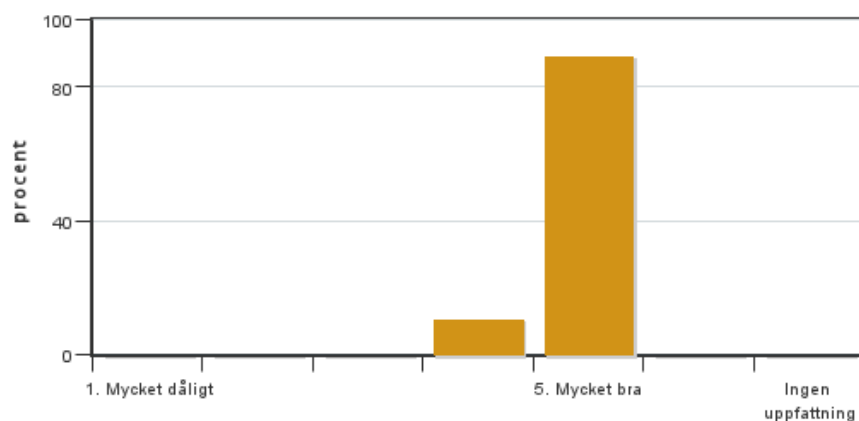
3: 2

4: 4

5: 22

Har ingen uppfattning: 0

#### 16. Hur upplevde du Ekologiresan (Omberg mm)?



Antal svar: 28

Medel: 4,9

Median: 5

1: 0

2: 0

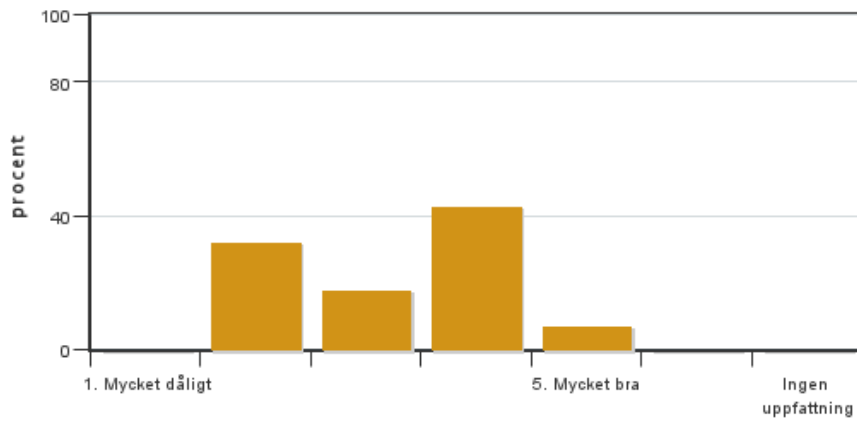
3: 0

4: 3

5: 25

Har ingen uppfattning: 0

#### 17. Hur upplevde du modulen Drivningsplanering vecka18 (BTE)?



Antal svar: 28  
Medel: 3,3  
Median: 3.5

1: 0  
2: 9  
3: 5  
4: 12  
5: 2

Har ingen uppfattning: 0

## Kursledarens kommentarer

Läraren har inte lämnat några kommentarer

## Studentrepresentantens kommentarer

Studentrepresentanten har inte lämnat några kommentarer

---

Kontakta support: [support@slu.se](mailto:support@slu.se) - 018-67 6600