



Självständigt arbete i husdjursvetenskap, G2E EX0865, 40088.2526

15 Hp
Studietakt = 100%
Nivå och djup = Grund
Kursledare = Hanna Carlberg

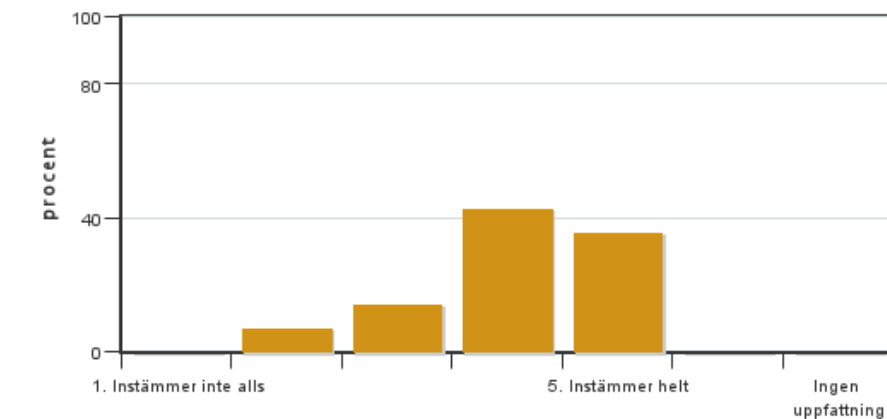
Värderingsresultat

Värderingsperiod: 2026-05-31 - 2026-06-21

Antal svar 14
Studentantal 18
Svarsfrekvens 77 %

Obligatoriska standardfrågor

1. Jag är nöjd med genomförandet av mitt självständiga arbete

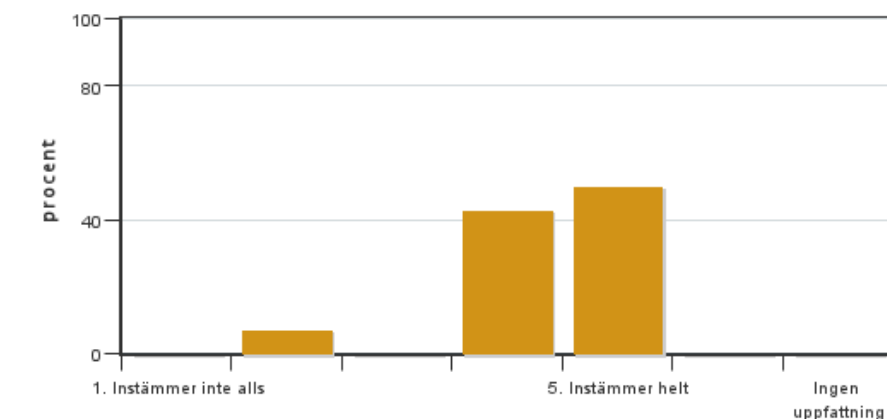


Antal svar: 14
Medel: 4,1
Median: 4

1: 0
2: 1
3: 2
4: 6
5: 5

Har ingen uppfattning: 0

2. Min förmåga att arbeta självständigt har utvecklats efter genomförandet av mitt självständiga arbete

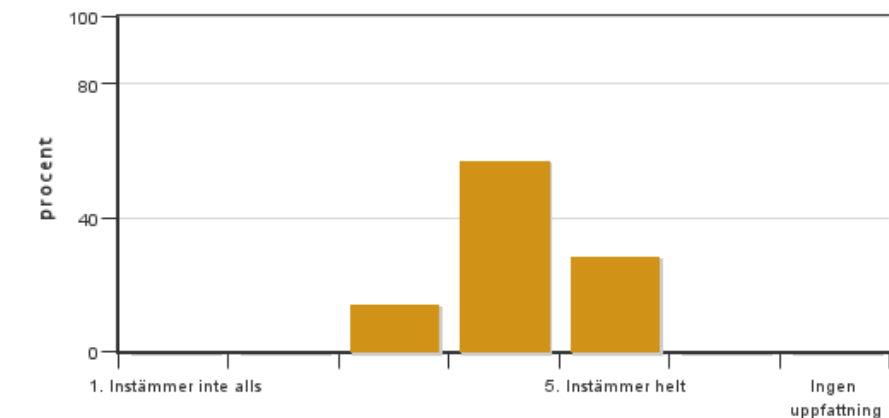


Antal svar: 14
Medel: 4,4
Median: 4

1: 0
2: 1
3: 0
4: 6
5: 7

Har ingen uppfattning: 0

3. Mina förkunskaper var tillräckliga för att genomföra mitt självständiga arbete

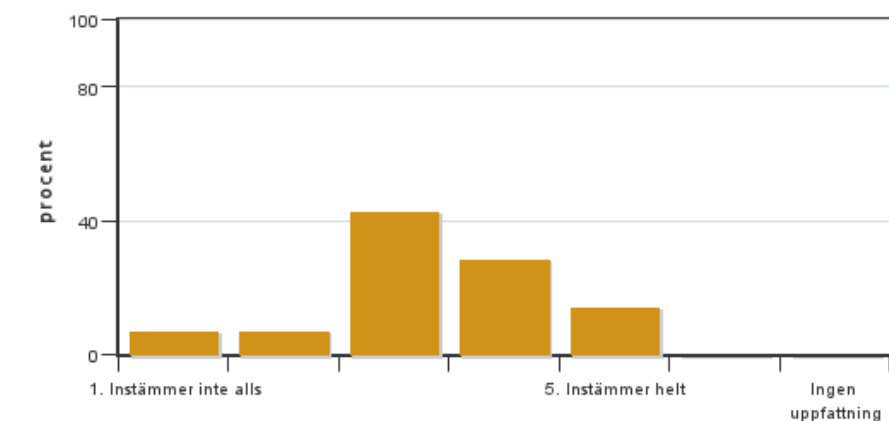


Antal svar: 14
Medel: 4,1
Median: 4

1: 0
2: 0
3: 2
4: 8
5: 4

Har ingen uppfattning: 0

4. Administrationen (inklusive informationen) kring det självständiga arbetet har fungerat bra

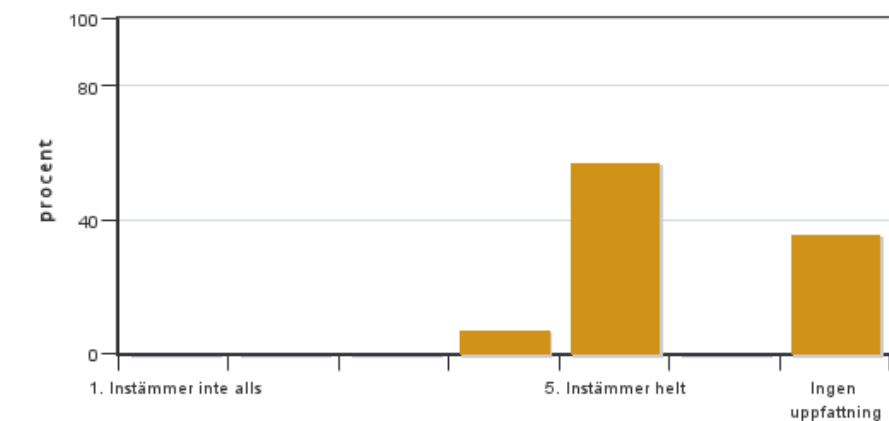


Antal svar: 14
Medel: 3,4
Median: 3

1: 1
2: 1
3: 6
4: 4
5: 2

Har ingen uppfattning: 0

5. Jag anser att den sociala lärmiljön har varit inkluderande (tex olika tankar respekterades, jämställdhetsaspekter, ingen förekomst av härskartekniker)



Antal svar: 14
Medel: 4,9
Median: 5

1: 0
2: 0
3: 0
4: 1
5: 8

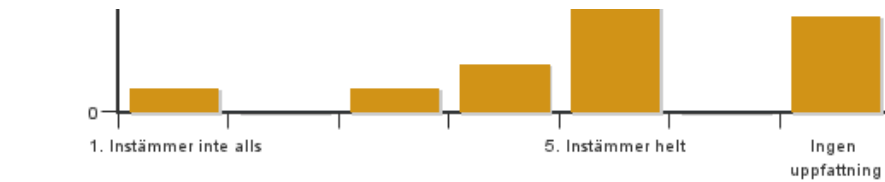
Har ingen uppfattning: 5

6. Jag anser att den fysiska lärmiljön (tex utrustning och andra resurser) var tillfredställande



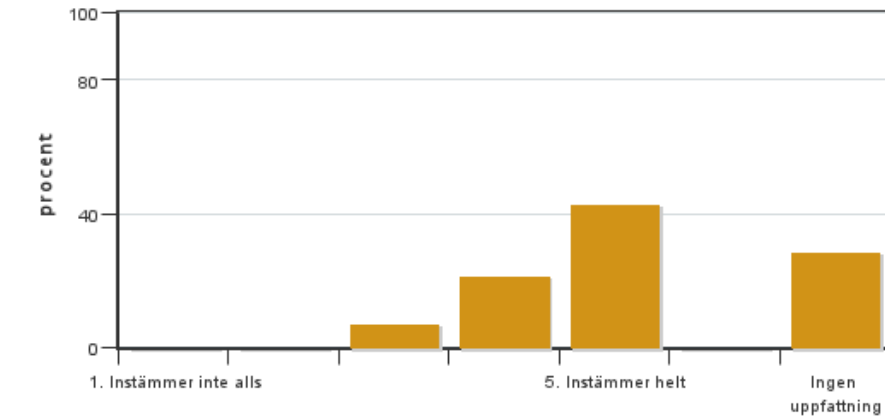
Antal svar: 14
Medel: 4,2
Median: 5

1: 1
2: 0
3: 1
4: 2



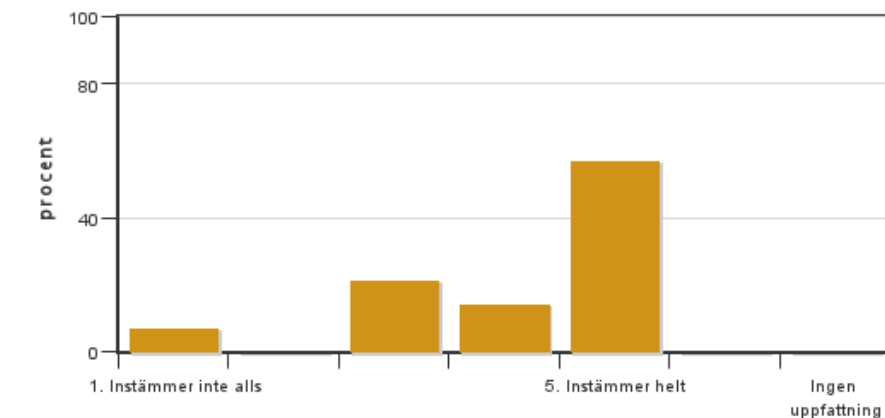
5: 6
Har ingen uppfattning: 4

7. Jag anser att kursen har berört hållbar utveckling (miljömässig, social och/eller ekonomisk hållbarhet)



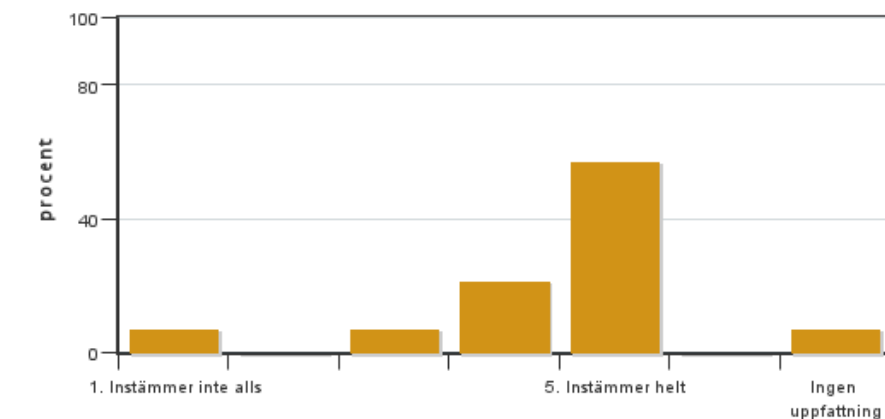
Antal svar: 14
Medel: 4,5
Median: 5
1: 0
2: 0
3: 1
4: 3
5: 6
Har ingen uppfattning: 4

8. Jag har fått tillfredsställande handledning för att kunna genomföra mitt självständiga arbete



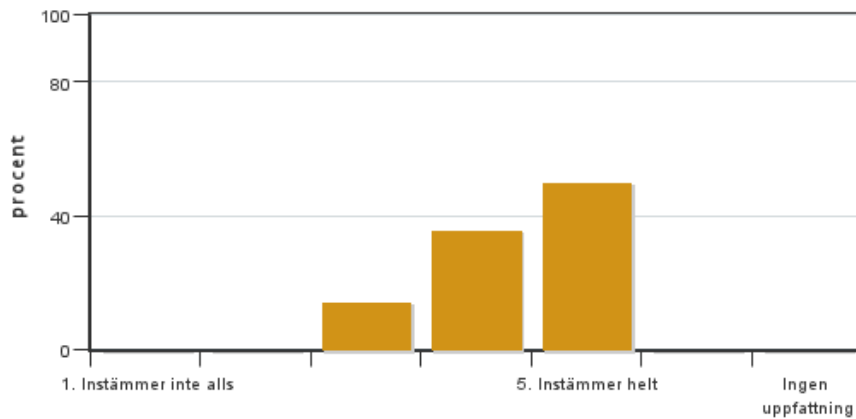
Antal svar: 14
Medel: 4,1
Median: 5
1: 1
2: 0
3: 3
4: 2
5: 8
Har ingen uppfattning: 0

9. Jag fick konstruktiv återkoppling på den skriftliga delen av mitt arbete



Antal svar: 14
Medel: 4,3
Median: 5
1: 1
2: 0
3: 1
4: 3
5: 8
Har ingen uppfattning: 1

10. Jag fick konstruktiv återkoppling vid den muntliga presentationen av mitt arbete

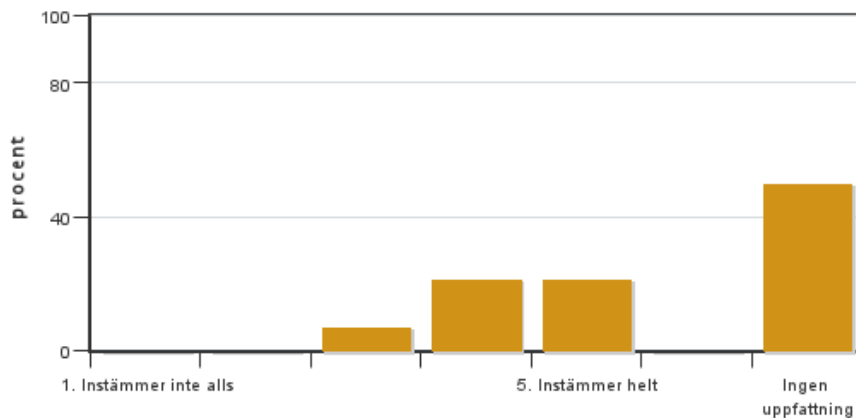


Antal svar: 14
 Medel: 4,4
 Median: 4

1: 0
 2: 0
 3: 2
 4: 5
 5: 7

Har ingen uppfattning: 0

11. Jag fick konstruktiv återkoppling på min opposition på en annan students arbete



Antal svar: 14
 Medel: 4,3
 Median: 4

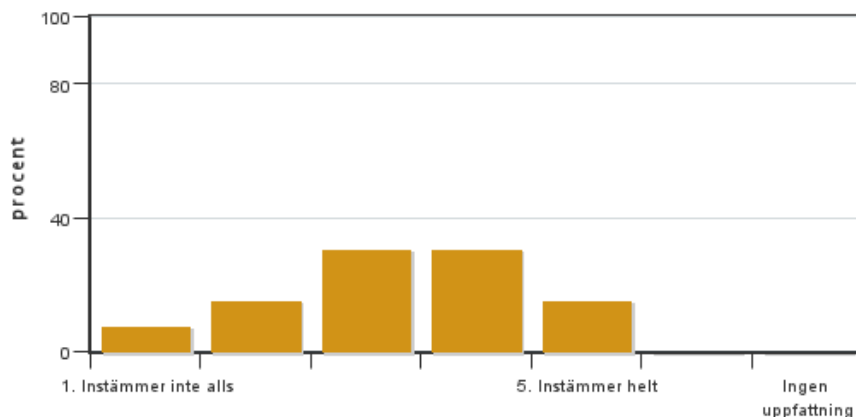
1: 0
 2: 0
 3: 1
 4: 3
 5: 3

Har ingen uppfattning: 7

12. Övriga kommentarer

Egna frågor

13. Jag hade nytta av de föreläsningar och övningspass som hölls under kursens första veckor med fokus på olika "verktyg" och färdigheter (vetenskapligt skrivande, sökning av litteratur, AI mm). kommentera gärna med fritext



Antal svar: 13
 Medel: 3,3
 Median: 3

1: 1
 2: 2
 3: 4
 4: 4
 5: 2

Har ingen uppfattning: 0

Kursledarens kommentarer

Läraren har inte lämnat några kommentarer

Studentrepresentantens kommentarer

Studentrepresentanten har inte lämnat några kommentarer

Kontakta support: support@slu.se - 018-67 6600