



## Bevarandebiologi BI1430, 30135.2526

15 Hp  
Studietakt = 100%  
Nivå och djup = Grund  
Kursledare = Claes Anderson, Jens Jung

### Värderingsresultat

---

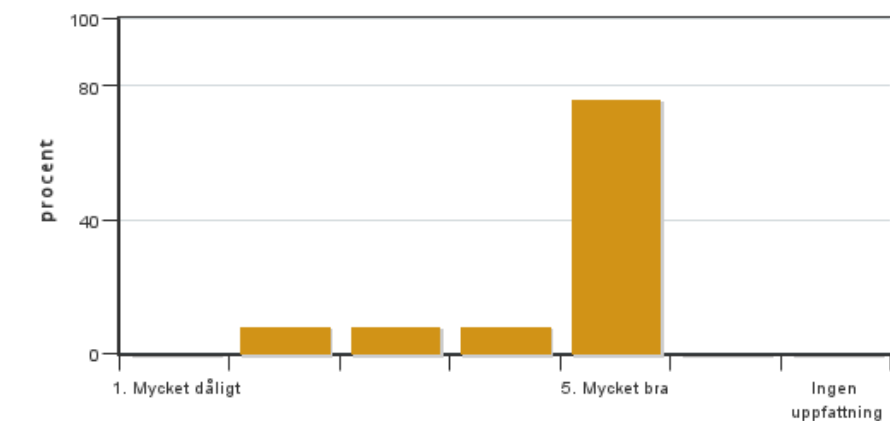
Värderingsperiod: 2026-03-16 - 2026-04-06

Antal svar 25  
Studentantal 27  
Svarsfrekvens 92 %

### Obligatoriska standardfrågor

---

#### 1. Mitt helhetsintryck av kursen är:

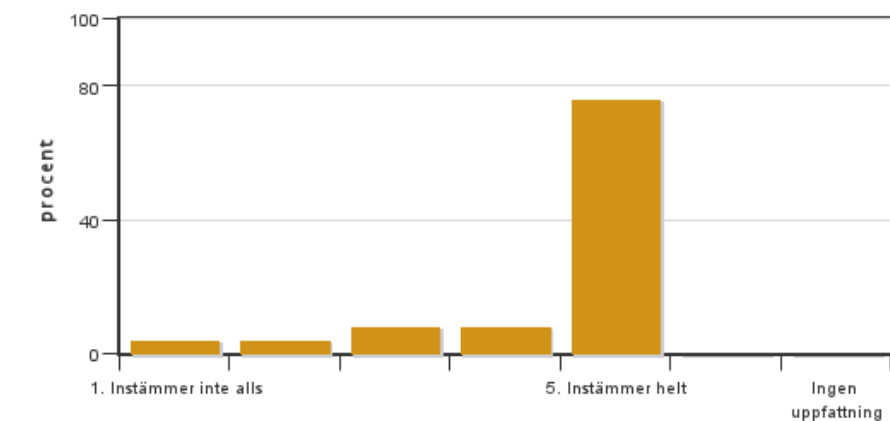


Antal svar: 25  
Medel: 4,5  
Median: 5

1: 0  
2: 2  
3: 2  
4: 2  
5: 19

Har ingen uppfattning: 0

#### 2. Jag anser att kursens innehåll hade en tydlig koppling till kursens lärandemål.

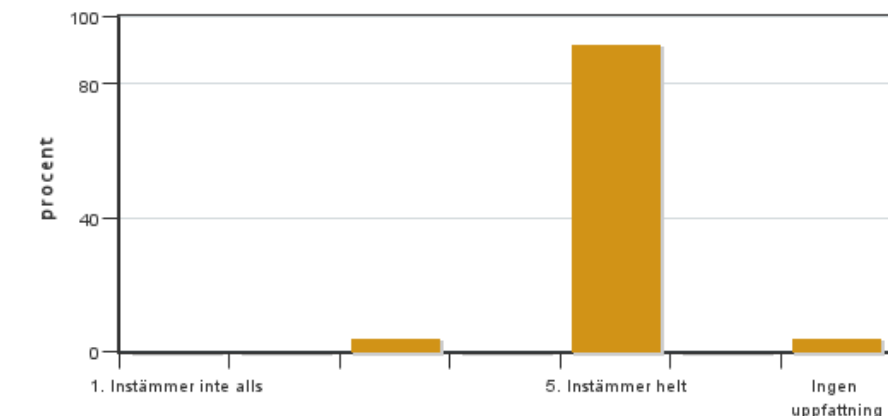


Antal svar: 25  
Medel: 4,5  
Median: 5

1: 1  
2: 1  
3: 2  
4: 2  
5: 19

Har ingen uppfattning: 0

**3. Mina förkunskaper var tillräckliga för att tillgodogöra mig kursen.**

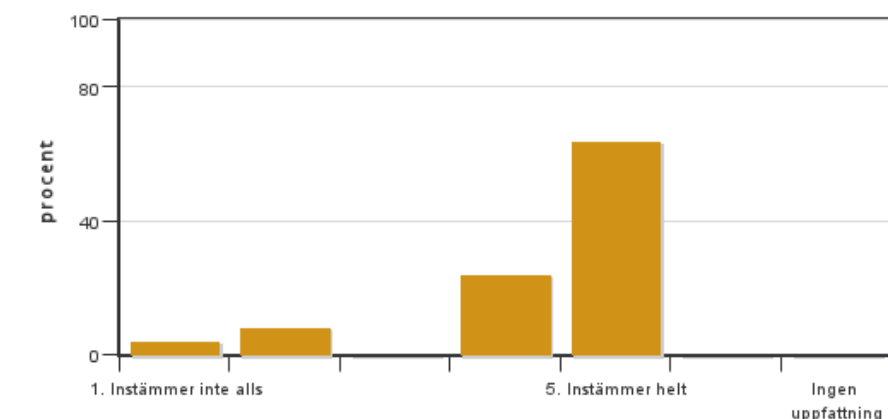


Antal svar: 25  
Medel: 4,9  
Median: 5

1: 0  
2: 0  
3: 1  
4: 0  
5: 23

Har ingen uppfattning: 1

**4. Jag anser att kursinformationen var lättillgänglig.**

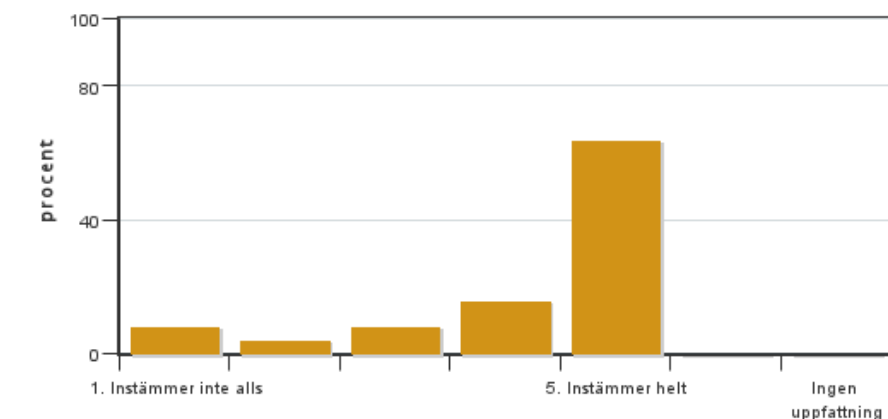


Antal svar: 25  
Medel: 4,4  
Median: 5

1: 1  
2: 2  
3: 0  
4: 6  
5: 16

Har ingen uppfattning: 0

**5. Kursens lärandemoment (föreläsningar, litteratur, övningar med mera) har stöttat mitt lärande.**

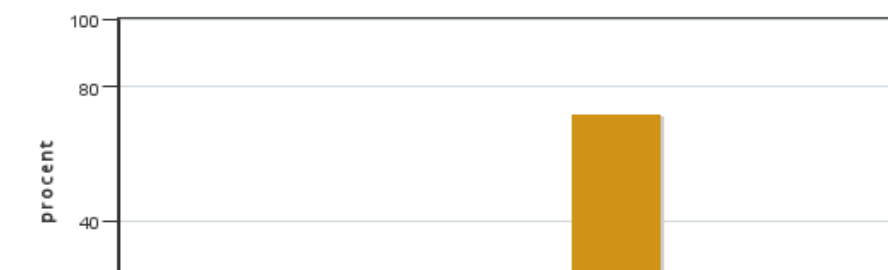


Antal svar: 25  
Medel: 4,2  
Median: 5

1: 2  
2: 1  
3: 2  
4: 4  
5: 16

Har ingen uppfattning: 0

**6. Jag anser att den sociala lärmiljön har varit inkluderande där olika tankar respekterades.**



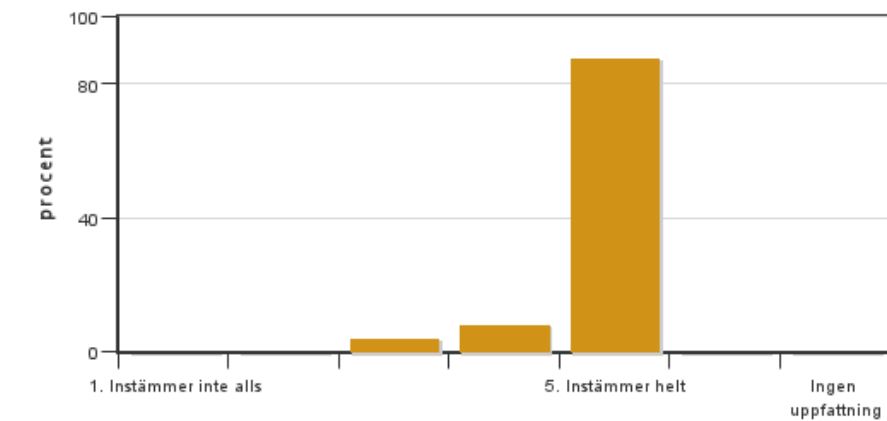
Antal svar: 25  
Medel: 4,4  
Median: 5

1: 1  
2: 2  
3: 2  
4: 2  
5: 18



Har ingen uppfattning: 0

**7. Jag anser att den fysiska lärmiljön (exempelvis lokaler och utrustning) var tillfredställande.**

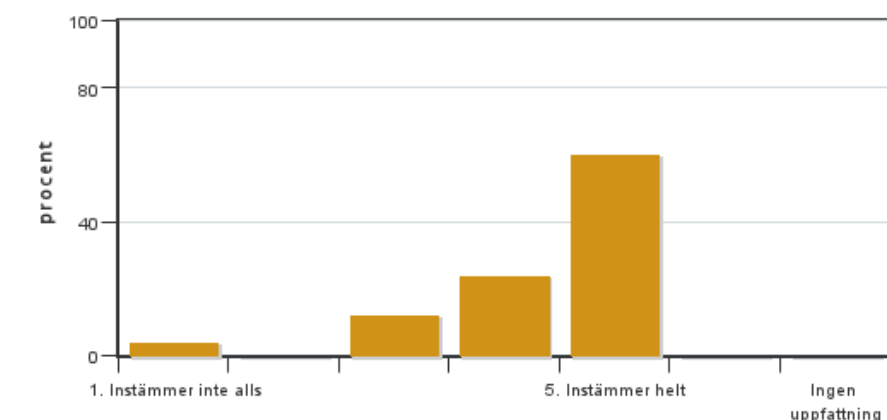


Antal svar: 25  
Medel: 4,8  
Median: 5

1: 0  
2: 0  
3: 1  
4: 2  
5: 22

Har ingen uppfattning: 0

**8. Examinationen/-erna gav mig möjlighet att visa vad jag lärt mig under kursen, se lärandemål.**

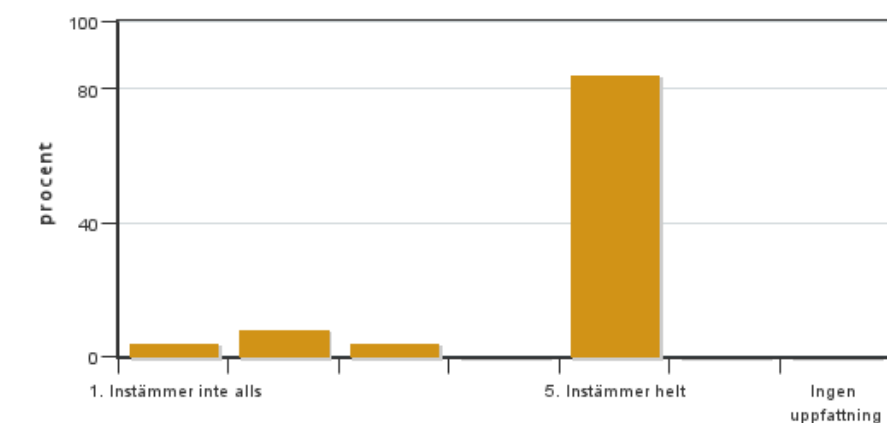


Antal svar: 25  
Medel: 4,4  
Median: 5

1: 1  
2: 0  
3: 3  
4: 6  
5: 15

Har ingen uppfattning: 0

**9. Jag anser att kursen har berört hållbar utveckling (miljömässig, social och/eller ekonomisk hållbarhet).**

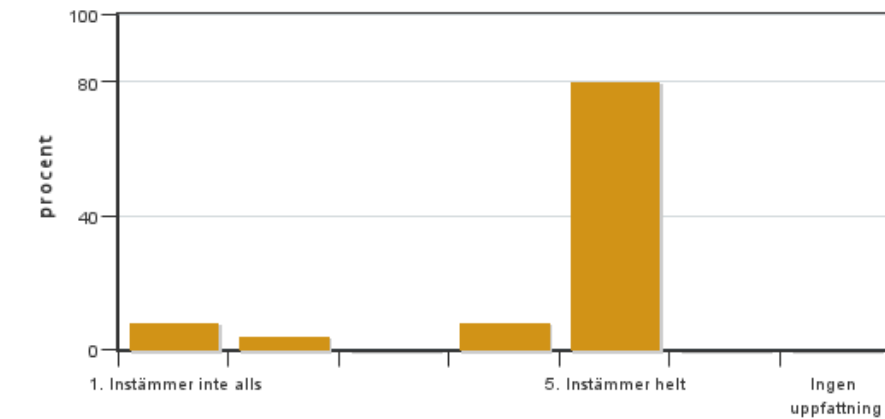


Antal svar: 25  
Medel: 4,5  
Median: 5

1: 1  
2: 2  
3: 1  
4: 0  
5: 21

Har ingen uppfattning: 0

**10. Jag anser att kursen har berört ett genus- och jämställdhetsperspektiv i innehåll och praktik (t. ex. perspektiv på ämnet, kurslitteratur, fördelning av taltid och förekomst av härskartekniker).**

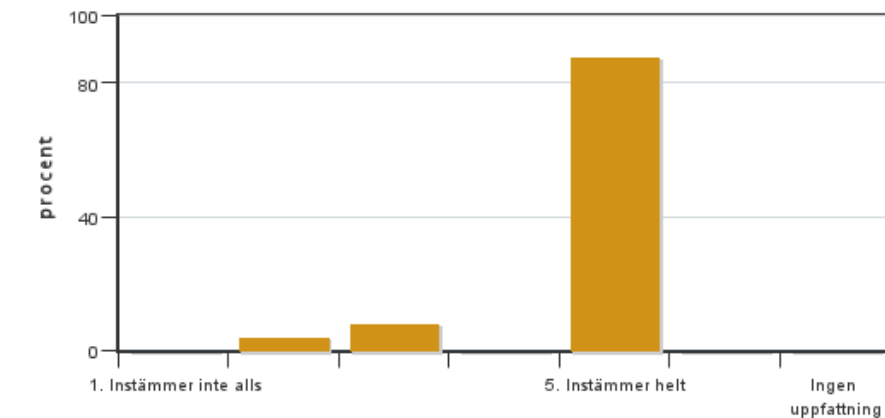


Antal svar: 25  
 Medel: 4,5  
 Median: 5

1: 2  
 2: 1  
 3: 0  
 4: 2  
 5: 20

Har ingen uppfattning: 0

### 11. Jag anser att kursen har berört internationella perspektiv.

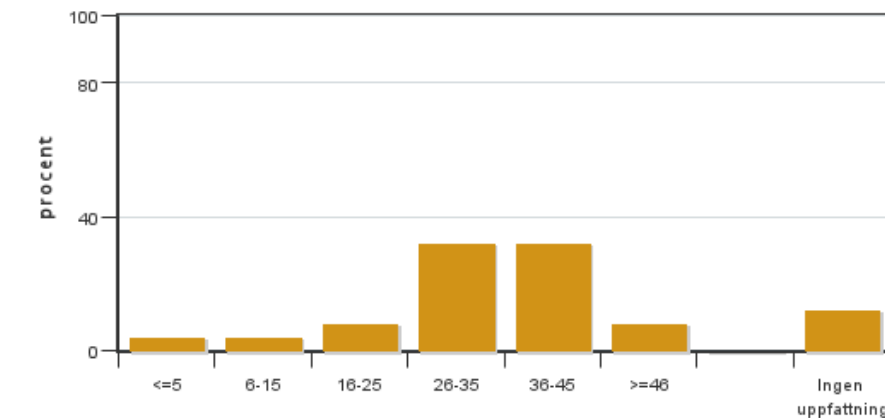


Antal svar: 25  
 Medel: 4,7  
 Median: 5

1: 0  
 2: 1  
 3: 2  
 4: 0  
 5: 22

Har ingen uppfattning: 0

### 12. Jag har i genomsnitt lagt ... timmar per vecka på kursen (inklusive schemalagd tid).



Antal svar: 25  
 Medel: 32,0  
 Median: 26-35

≤5: 1  
 6-15: 1  
 16-25: 2  
 26-35: 8  
 36-45: 8  
 ≥46: 2

Har ingen uppfattning: 3

## Kursledarens kommentarer

Läraren har inte lämnat några kommentarer

## Studentrepresentantens kommentarer

Kursen har fått höga betyg av de flesta studenter, framförallt för den fantastiska och mycket uppskattade resan till Kenya. Däremot var det många som tyckte det saknades kursrelaterat innehåll i form av diskussion och reflektion under resan, det blev inte så mycket av det. Vi fick inte heller så många föreläsningar där. Förutom hemtentan efter resan så blev det inte så mycket koppling mellan teorin och det vi gjorde under resan. Trots det fick vi se och uppleva

mycket och de flesta verkar mycket nöjda med resdelen.

Kursen som helhet har fått beröm men också en del kritik för rörig information, samt att vissa föreläsningar var bättre än andra. Hemtentorna hade tydlig koppling till lärandemålen och de flesta som svarat verkar tycka att de gav en chans att visa vad man lärt sig. Några tyckte tentafrågorna var väldigt breda och det blev svårt att visa vad man kunde då. Trots ibland rörig eller sen kommunikation upplever de flesta att den ändå fungerade bra med lärare/kursledare. Även om information kunde komma väldigt nära inpå under resan så gick det för det mesta bra ändå.

---

Kontakta support: [support@slu.se](mailto:support@slu.se) - 018-67 6600