



## Genuskompetens för skogssektorn SG0243, 40049.2526

7.5 Hp

Studietakt = 50%

Nivå och djup = Grund

Kursledare = Elias Andersson

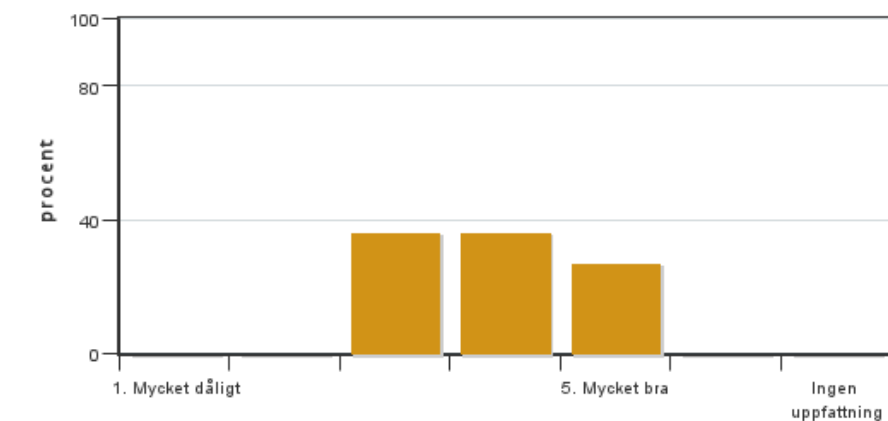
### Värderingsresultat

Värderingsperiod: 2026-05-29 - 2026-06-21

Antal svar 11  
Studentantal 20  
Svarsfrekvens 55 %

### Obligatoriska standardfrågor

#### 1. Mitt helhetsintryck av kursen är:

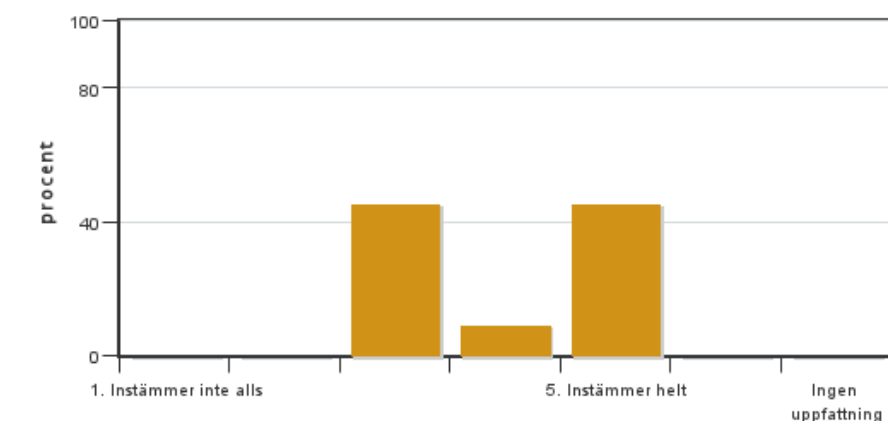


Antal svar: 11  
Medel: 3,9  
Median: 4

1: 0  
2: 0  
3: 4  
4: 4  
5: 3

Har ingen uppfattning: 0

#### 2. Jag anser att kursens innehåll hade en tydlig koppling till kursens lärandemål.

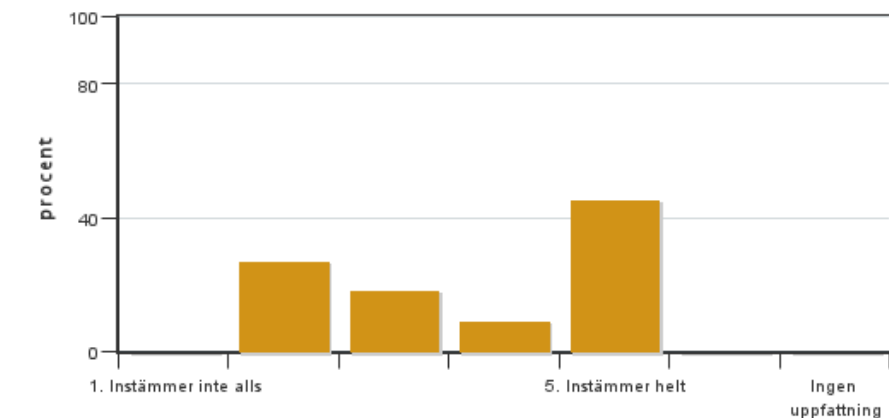


Antal svar: 11  
Medel: 4,0  
Median: 4

1: 0  
2: 0  
3: 5  
4: 1  
5: 5

Har ingen uppfattning: 0

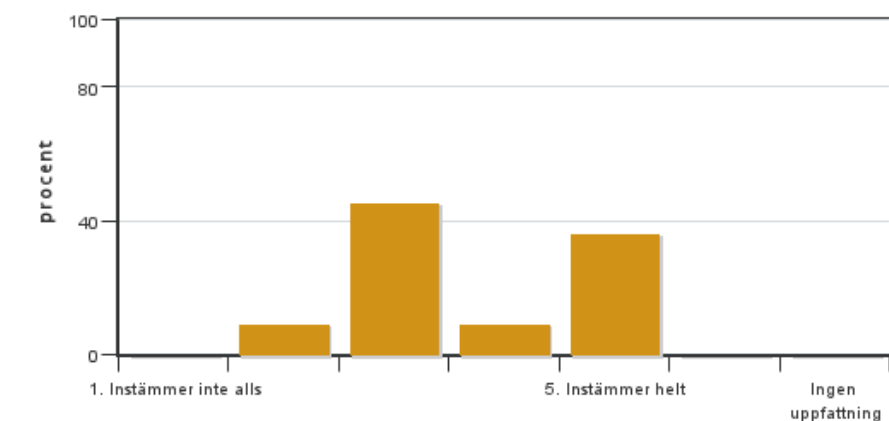
**3. Mina förkunskaper var tillräckliga för att tillgodogöra mig kursen.**



Antal svar: 11  
Medel: 3,7  
Median: 4

1: 0  
2: 3  
3: 2  
4: 1  
5: 5  
Har ingen uppfattning: 0

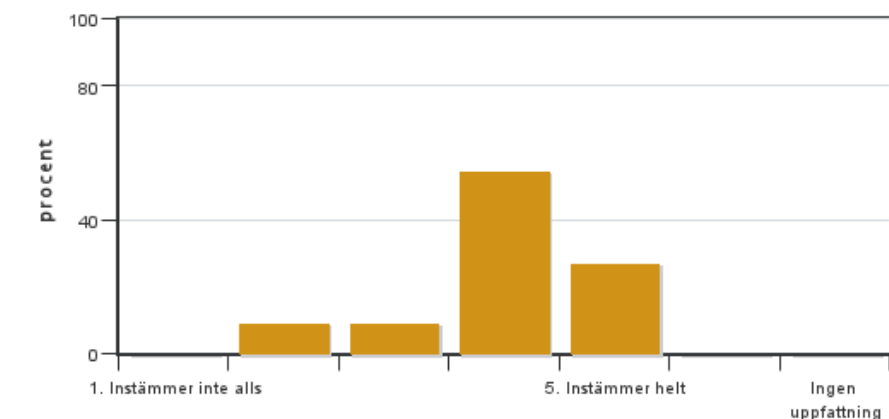
**4. Jag anser att kursinformationen var lättillgänglig.**



Antal svar: 11  
Medel: 3,7  
Median: 3

1: 0  
2: 1  
3: 5  
4: 1  
5: 4  
Har ingen uppfattning: 0

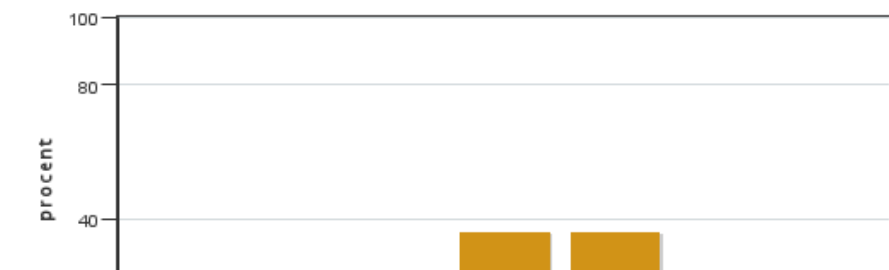
**5. Kursens lärandemoment (föreläsningar, litteratur, övningar med mera) har stöttat mitt lärande.**



Antal svar: 11  
Medel: 4,0  
Median: 4

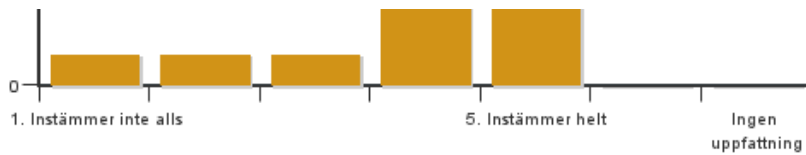
1: 0  
2: 1  
3: 1  
4: 6  
5: 3  
Har ingen uppfattning: 0

**6. Jag anser att den sociala lärmiljön har varit inkluderande där olika tankar respekterades.**



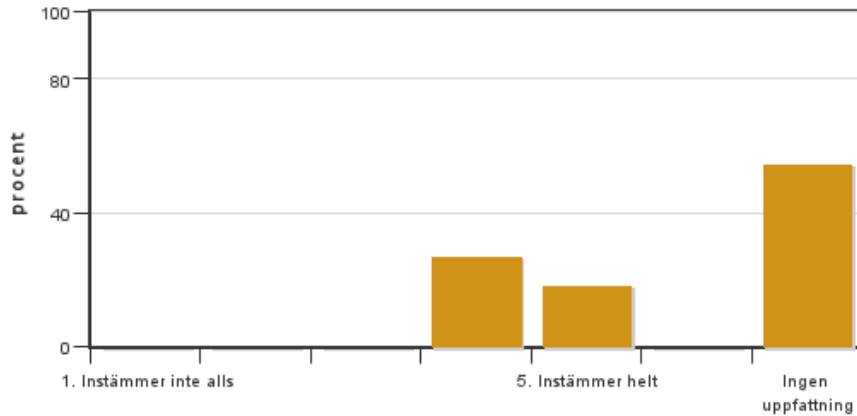
Antal svar: 11  
Medel: 3,8  
Median: 4

1: 1  
2: 1  
3: 1  
4: 4  
5: 4



Har ingen uppfattning: 0

**7. Jag anser att den fysiska lärmiljön (exempelvis lokaler och utrustning) var tillfredställande.**

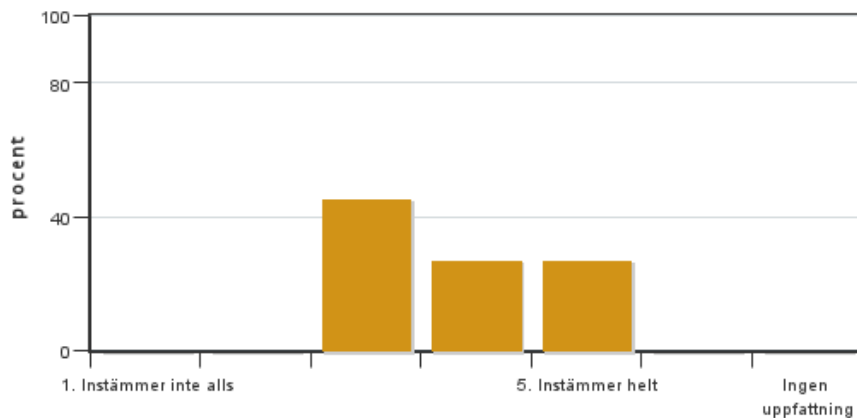


Antal svar: 11  
Medel: 4,4  
Median: 4

1: 0  
2: 0  
3: 0  
4: 3  
5: 2

Har ingen uppfattning: 6

**8. Examinationen/-erna gav mig möjlighet att visa vad jag lärt mig under kursen, se lärandemål.**

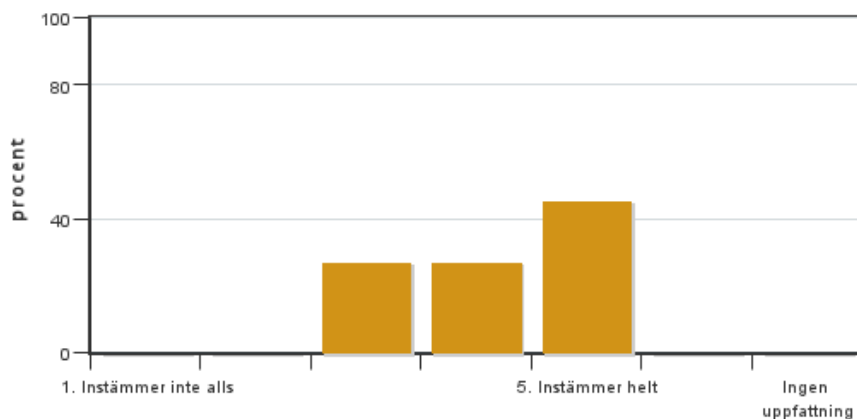


Antal svar: 11  
Medel: 3,8  
Median: 4

1: 0  
2: 0  
3: 5  
4: 3  
5: 3

Har ingen uppfattning: 0

**9. Jag anser att kursen har berört hållbar utveckling (miljömässig, social och/eller ekonomisk hållbarhet).**

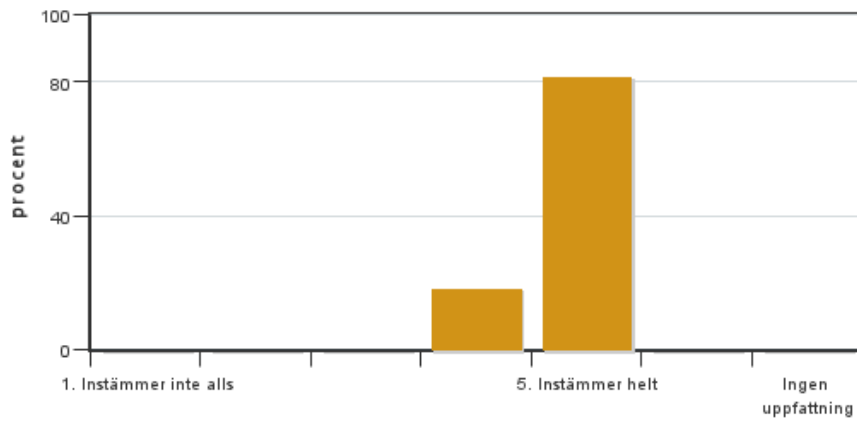


Antal svar: 11  
Medel: 4,2  
Median: 4

1: 0  
2: 0  
3: 3  
4: 3  
5: 5

Har ingen uppfattning: 0

**10. Jag anser att kursen har berört ett genus- och jämställdhetsperspektiv i innehåll och praktik (t. ex. perspektiv på ämnet, kurslitteratur, fördelning av taltid och förekomst av härskartekniker).**

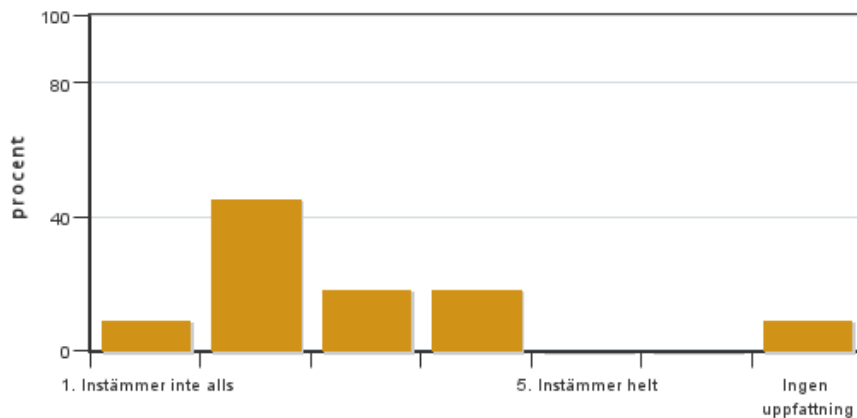


Antal svar: 11  
 Medel: 4,8  
 Median: 5

1: 0  
 2: 0  
 3: 0  
 4: 2  
 5: 9

Har ingen uppfattning: 0

**11. Jag anser att kursen har berört internationella perspektiv.**

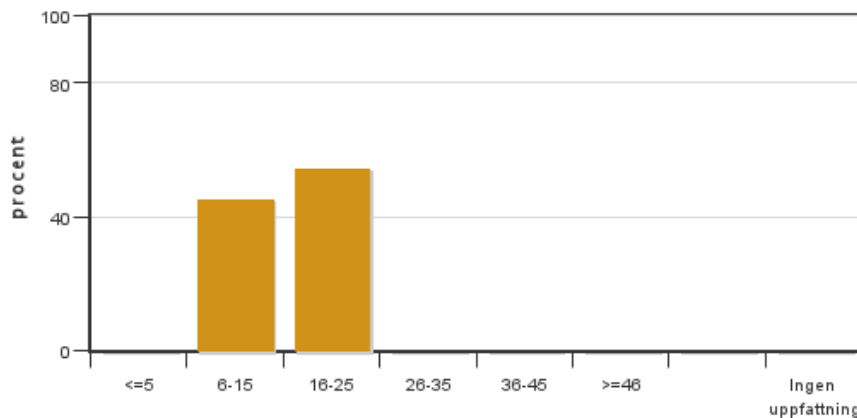


Antal svar: 11  
 Medel: 2,5  
 Median: 2

1: 1  
 2: 5  
 3: 2  
 4: 2  
 5: 0

Har ingen uppfattning: 1

**12. Jag har i genomsnitt lagt ... timmar per vecka på kursen (inklusive schemalagd tid).**

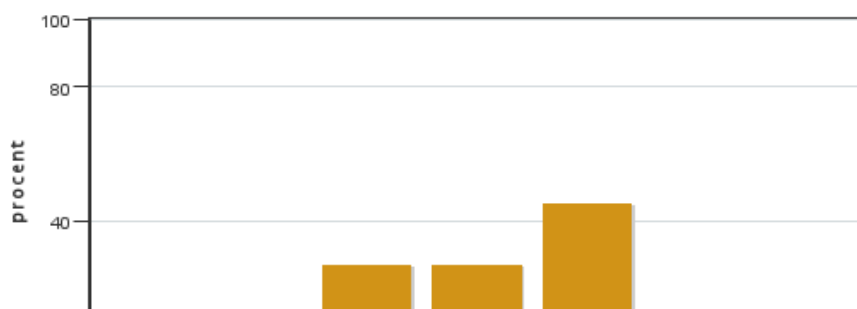


Antal svar: 11  
 Medel: 15,5  
 Median: 16-25

≤5: 0  
 6-15: 5  
 16-25: 6  
 26-35: 0  
 36-45: 0  
 ≥46: 0

Har ingen uppfattning: 0

**13. Om relevant, vad är ditt helhetsintryck av att hela eller delar av utbildningen genomförts på distans?**



Antal svar: 11  
 Medel: 4,2  
 Median: 4

1: 0  
 2: 0  
 3: 3  
 4: 3  
 5: 5

Har ingen uppfattning: 0



14. Om relevant, vad fungerade väl i undervisningen på distans?

15. Om relevant, vad fungerade mindre väl i undervisningen på distans?

### Kursledarens kommentarer

Läraren har inte lämnat några kommentarer

### Studentrepresentantens kommentarer

Studentrepresentanten har inte lämnat några kommentarer

---

Kontakta support: [support@slu.se](mailto:support@slu.se) - 018-67 6600