



Skogens biomaterial SV0010, 40143.2526

7.5 Hp
Studietakt = 100%
Nivå och djup = Grund
Kursledare = David Arthur Agar

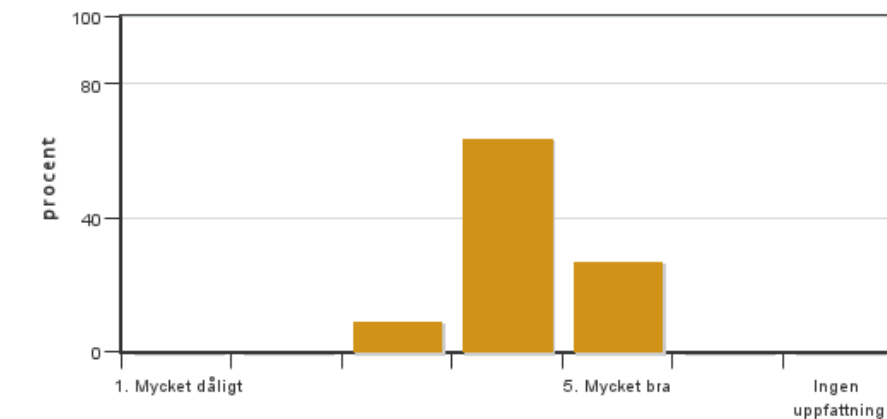
Värderingsresultat

Värderingsperiod: 2026-04-26 - 2026-05-17

Antal svar 11
Studentantal 17
Svarsfrekvens 64 %

Obligatoriska standardfrågor

1. Mitt helhetsintryck av kursen är:

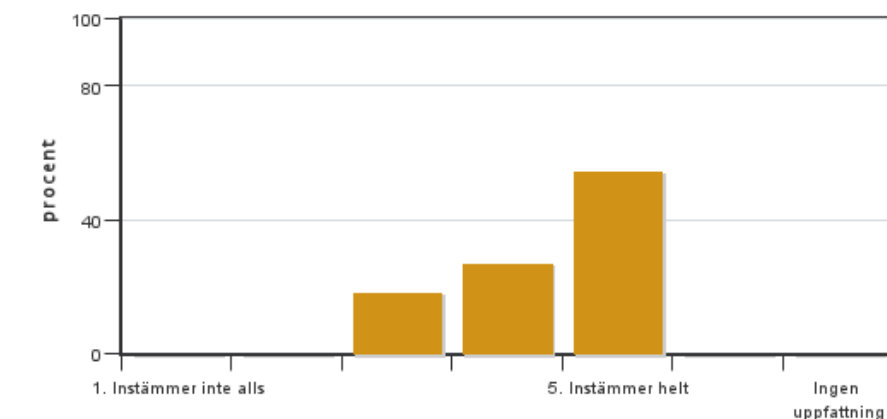


Antal svar: 11
Medel: 4,2
Median: 4

1: 0
2: 0
3: 1
4: 7
5: 3

Har ingen uppfattning: 0

2. Jag anser att kursens innehåll hade en tydlig koppling till kursens lärandemål.

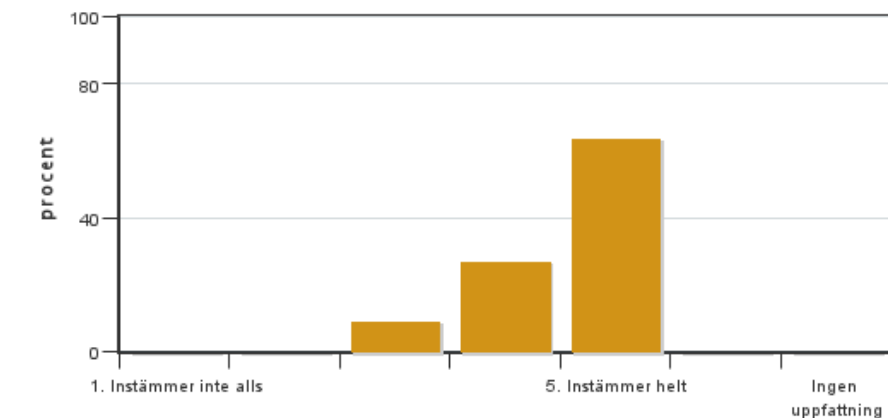


Antal svar: 11
Medel: 4,4
Median: 5

1: 0
2: 0
3: 2
4: 3
5: 6

Har ingen uppfattning: 0

3. Mina förkunskaper var tillräckliga för att tillgodogöra mig kursen.

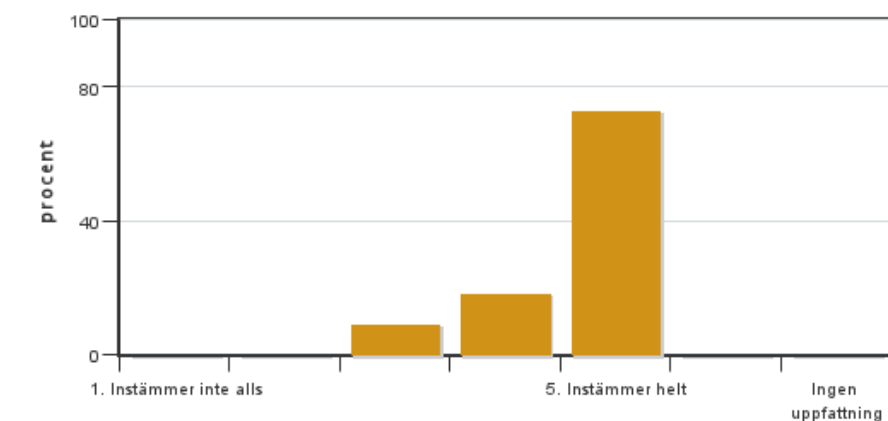


Antal svar: 11
Medel: 4,5
Median: 5

1: 0
2: 0
3: 1
4: 3
5: 7

Har ingen uppfattning: 0

4. Jag anser att kursinformationen var lättillgänglig.

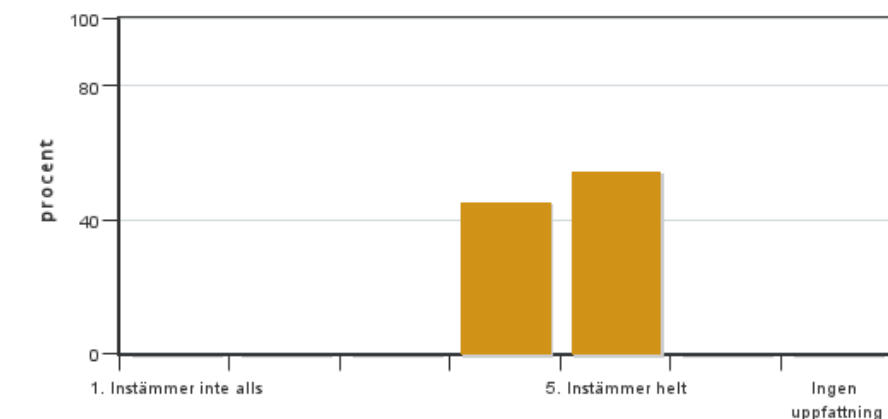


Antal svar: 11
Medel: 4,6
Median: 5

1: 0
2: 0
3: 1
4: 2
5: 8

Har ingen uppfattning: 0

5. Kursens lärandemoment (föreläsningar, litteratur, övningar med mera) har stöttat mitt lärande.



Antal svar: 11
Medel: 4,5
Median: 5

1: 0
2: 0
3: 0
4: 5
5: 6

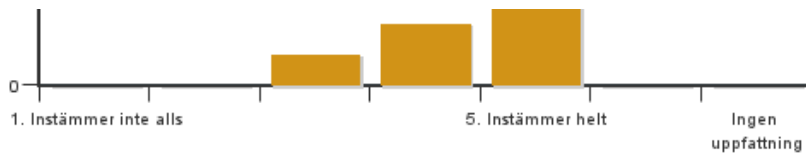
Har ingen uppfattning: 0

6. Jag anser att den sociala lärmiljön har varit inkluderande där olika tankar respekterades.



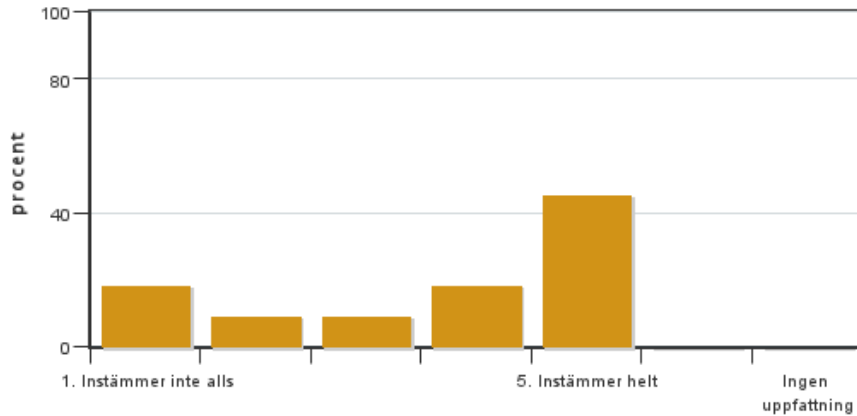
Antal svar: 11
Medel: 4,6
Median: 5

1: 0
2: 0
3: 1
4: 2
5: 8



Har ingen uppfattning: 0

7. Jag anser att den fysiska lärmiljön (exempelvis lokaler och utrustning) var tillfredställande.

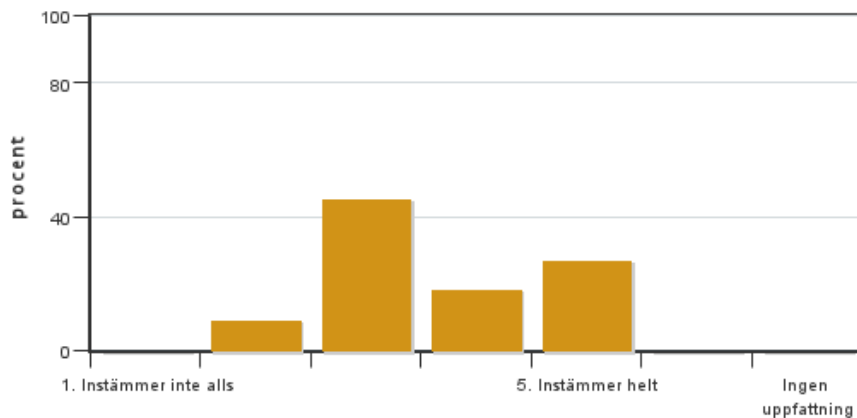


Antal svar: 11
Medel: 3,6
Median: 4

1: 2
2: 1
3: 1
4: 2
5: 5

Har ingen uppfattning: 0

8. Examinationen/-erna gav mig möjlighet att visa vad jag lärt mig under kursen, se lärandemål.

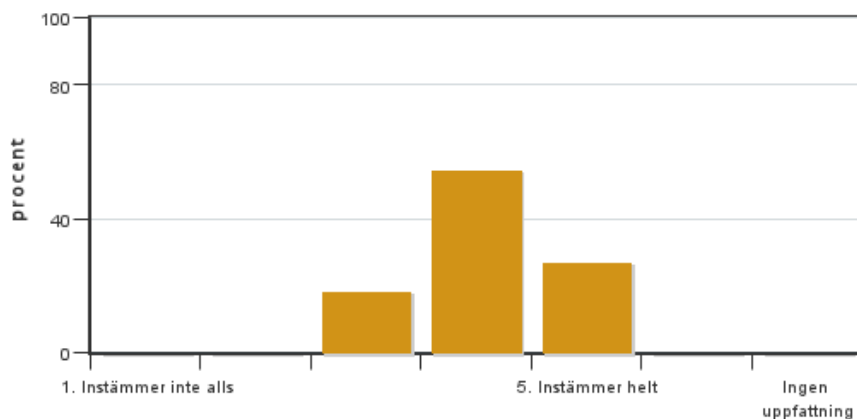


Antal svar: 11
Medel: 3,6
Median: 3

1: 0
2: 1
3: 5
4: 2
5: 3

Har ingen uppfattning: 0

9. Jag anser att kursen har berört hållbar utveckling (miljömässig, social och/eller ekonomisk hållbarhet).

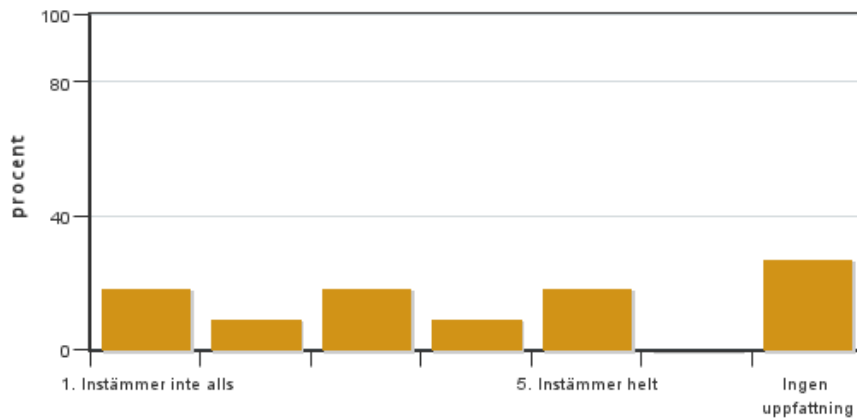


Antal svar: 11
Medel: 4,1
Median: 4

1: 0
2: 0
3: 2
4: 6
5: 3

Har ingen uppfattning: 0

10. Jag anser att kursen har berört ett genus- och jämställdhetsperspektiv i innehåll och praktik (t. ex. perspektiv på ämnet, kurslitteratur, fördelning av taltid och förekomst av härskartekniker).

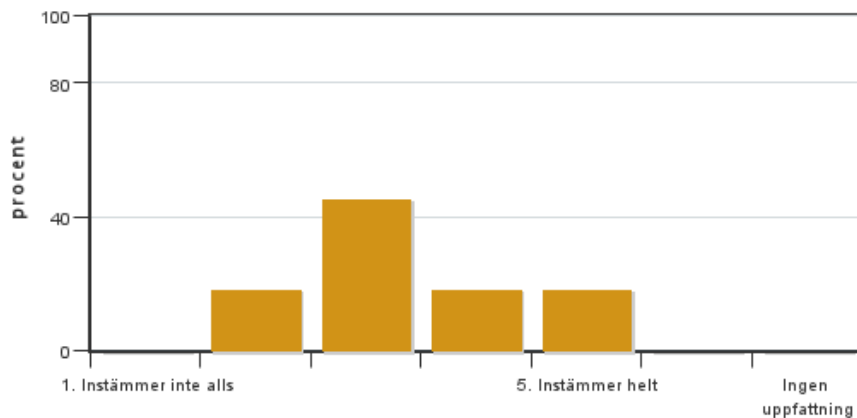


Antal svar: 11
 Medel: 3,0
 Median: 3

1: 2
 2: 1
 3: 2
 4: 1
 5: 2

Har ingen uppfattning: 3

11. Jag anser att kursen har berört internationella perspektiv.

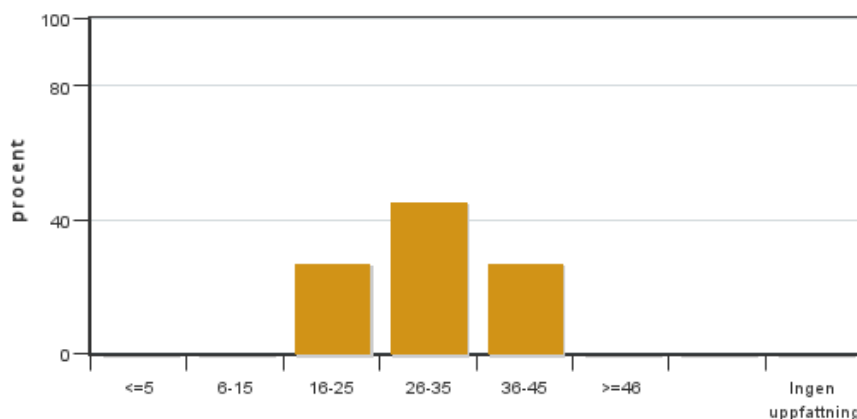


Antal svar: 11
 Medel: 3,4
 Median: 3

1: 0
 2: 2
 3: 5
 4: 2
 5: 2

Har ingen uppfattning: 0

12. Jag har i genomsnitt lagt ... timmar per vecka på kursen (inklusive schemalagd tid).



Antal svar: 11
 Medel: 30,0
 Median: 26-35

≤5: 0
 6-15: 0
 16-25: 3
 26-35: 5
 36-45: 3
 ≥46: 0

Har ingen uppfattning: 0

Kursledarens kommentarer

Läraren har inte lämnat några kommentarer

Studentrepresentantens kommentarer

Kursutvärdering från kursrepresentant

Svarsfrekvensen för årets kursutvärdering var 64 %.

Helhetsintrycket av kursen var överlag positivt. En stor majoritet gav kursen betyget 4, vilket resulterade i ett genomsnitt på 4,2.

Kursen upplevdes som rolig och väl upplagd, med särskilt uppskattade inslag som sågverksuppgiften, studiebesöket i Sävar och gästföreläsare. Upplägget med en vecka utan föreläsningar vid påsk var också positivt. En kritik som lyftes var att betygsättning av grupparbeten kan upplevas orättvis när vissa bidrar lite men ändå får samma betyg, och att ett U/G-system för grupparbetet hade kunnat vara mer rimligt. Generellt beskrivs kursen som mycket lärorik och välplanerad.

Lärandemålen fick ett medelbetyg på 4,4, utan några särskilda kommentarer. Detta visar att kursens syfte och mål uppfattades som tydliga och relevanta.

Studenternas förkunskaper verkade även vara anpassade till kursens nivå och fick ett medelbetyg 4,5.

Kursinformationens lättillgänglighet fick medelbetyget 4,6 där kursdeltagarna tyckte det var tydliga instruktioner på vilka sidor som behövde läsas + att litteraturen var tillgänglig digitalt.

Kursens lärandemoment bedömdes i snitt till 4,5. I utvärderingen påpekades dock att själva upplägget hade kunnat förbättras. Studiebesöket i Sävar hade gärna fått ligga tidigare i kursen för att ge en bättre helhetsbild av sågverkets arbete och skapa en grund för sågverksuppgiften. Det upplevdes också som att sågverksuppgiften tog oproportionerligt mycket tid i förhållande till dess vikt i betyget, vilket skapade stress när presentationen låg nära tentan och ledde till att övriga delar fick snabbpluggas under de sista dagarna.

Sociala lärmiljön fick medelbetyg på 4,6 utan några kommentarer.

Den fysiska lärmiljön fick 3,6 där det framkom viss kritik mot lokalen Aspen och att den skulle behöva en upprustning.

Examinationerna fick ett medelbetyg på 3,6. Det upplevdes som att tentan hade ett alltför stort fokus på sågverksprocesser, trots att detta område redan examinerats genom gruppuppgiften. Flera ansåg att tentan istället borde ge större möjlighet att visa kunskap inom andra delar av kursen, exempelvis massabruk och övrigt kursinnehåll. Det framfördes även kritik mot att bedömningen vid presentationen delvis påverkades av gruppkamraters insatser.

Hållbar utveckling medelbetyg 4,1

Genus och jämställdhetsperspektiv medelbetyg 3

Internationella perspektiv medelbetyg 3,4

Slutligen uppgav studenterna att de i genomsnitt lade 30 timmar per vecka på kursen.