



## Markbyggnads- och skötselekonomi FÖ0422, 30033.2526

7.5 Hp

Studietakt = 100%

Nivå och djup = Grund

Kursledare = Sixten Lundqvist

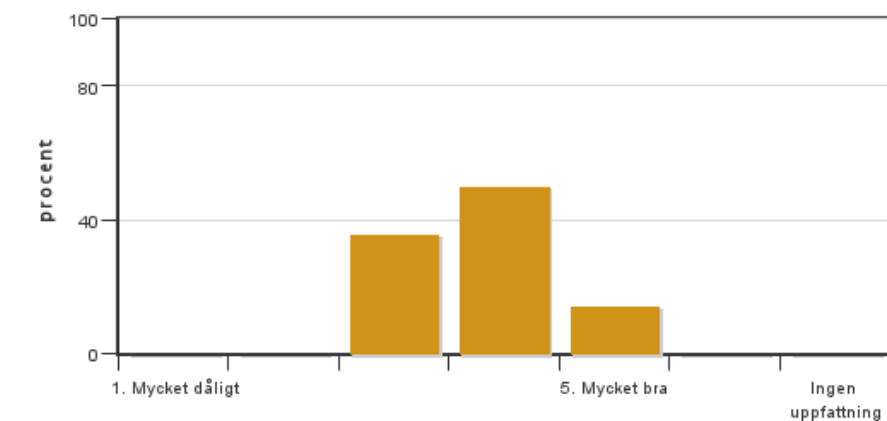
### Värderingsresultat

Värderingsperiod: 2026-03-16 - 2026-04-06

Antal svar	14
Studentantal	22
Svarsfrekvens	63 %

### Obligatoriska standardfrågor

#### 1. Mitt helhetsintryck av kursen är:

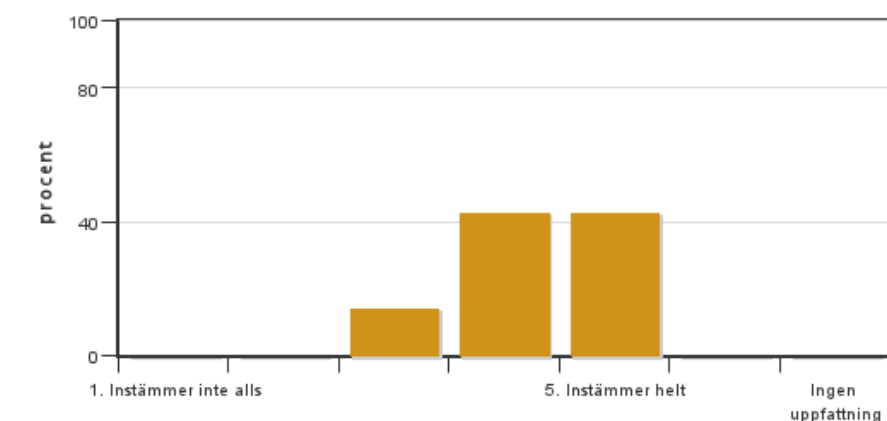


Antal svar: 14  
Medel: 3,8  
Median: 4

1: 0  
2: 0  
3: 5  
4: 7  
5: 2

Har ingen uppfattning: 0

#### 2. Jag anser att kursens innehåll hade en tydlig koppling till kursens lärandemål.

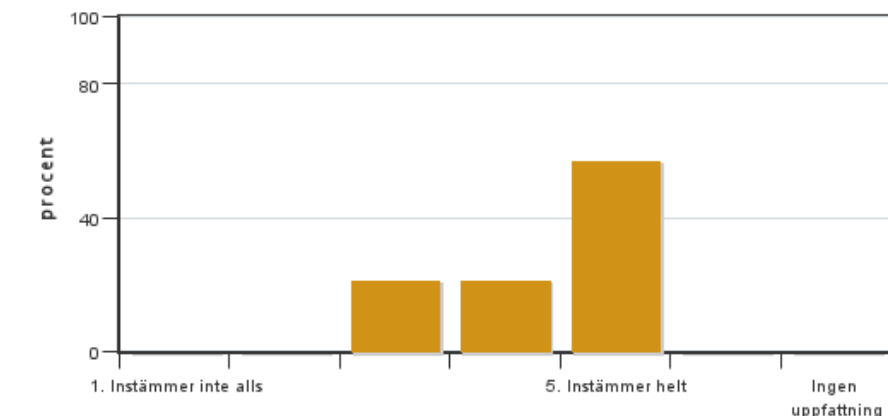


Antal svar: 14  
Medel: 4,3  
Median: 4

1: 0  
2: 0  
3: 2  
4: 6  
5: 6

Har ingen uppfattning: 0

**3. Mina förkunskaper var tillräckliga för att tillgodogöra mig kursen.**

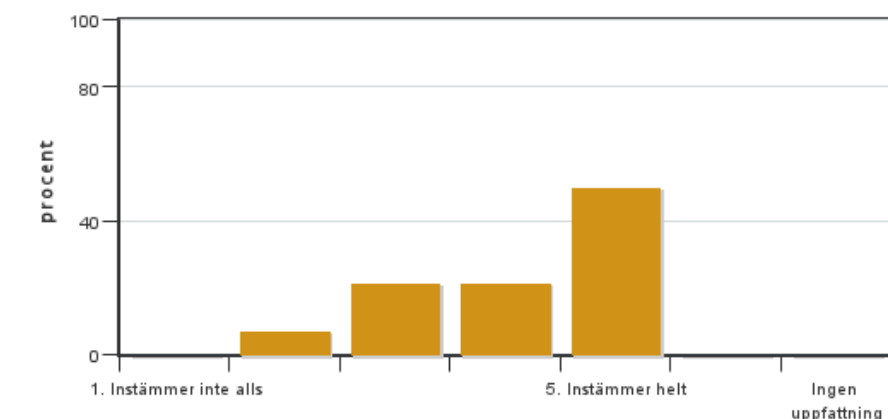


Antal svar: 14  
Medel: 4,4  
Median: 5

1: 0  
2: 0  
3: 3  
4: 3  
5: 8

Har ingen uppfattning: 0

**4. Jag anser att kursinformationen var lättillgänglig.**

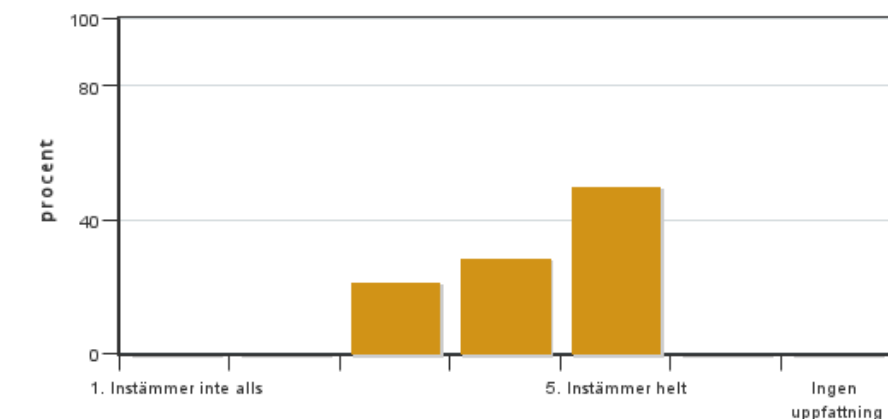


Antal svar: 14  
Medel: 4,1  
Median: 4

1: 0  
2: 1  
3: 3  
4: 3  
5: 7

Har ingen uppfattning: 0

**5. Kursens lärandemoment (föreläsningar, litteratur, övningar med mera) har stöttat mitt lärande.**

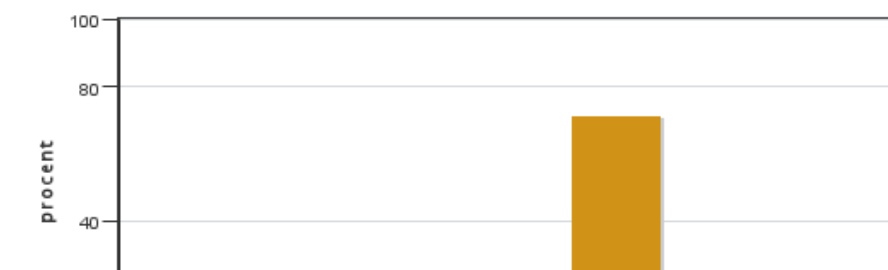


Antal svar: 14  
Medel: 4,3  
Median: 4

1: 0  
2: 0  
3: 3  
4: 4  
5: 7

Har ingen uppfattning: 0

**6. Jag anser att den sociala lärmiljön har varit inkluderande där olika tankar respekterades.**



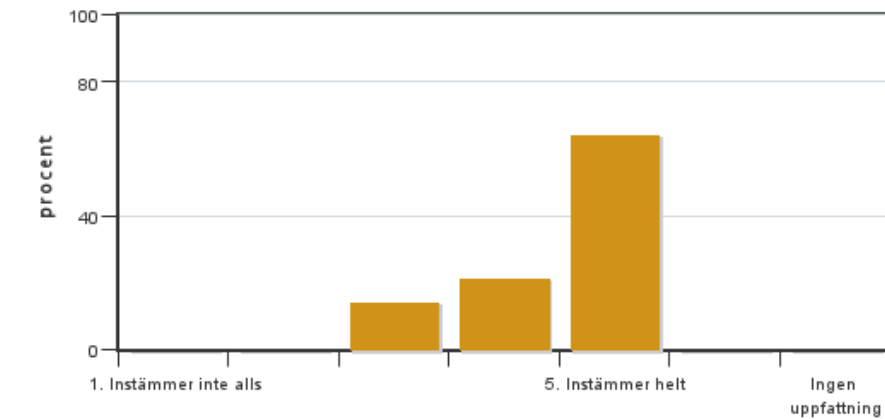
Antal svar: 14  
Medel: 4,6  
Median: 5

1: 0  
2: 0  
3: 1  
4: 3  
5: 10



Har ingen uppfattning: 0

**7. Jag anser att den fysiska lärmiljön (exempelvis lokaler och utrustning) var tillfredställande.**

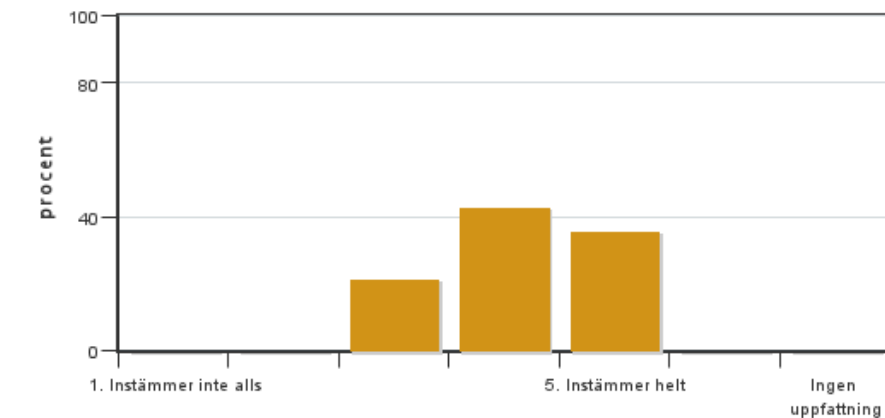


Antal svar: 14  
Medel: 4,5  
Median: 5

1: 0  
2: 0  
3: 2  
4: 3  
5: 9

Har ingen uppfattning: 0

**8. Examinationen/-erna gav mig möjlighet att visa vad jag lärt mig under kursen, se lärandemål.**

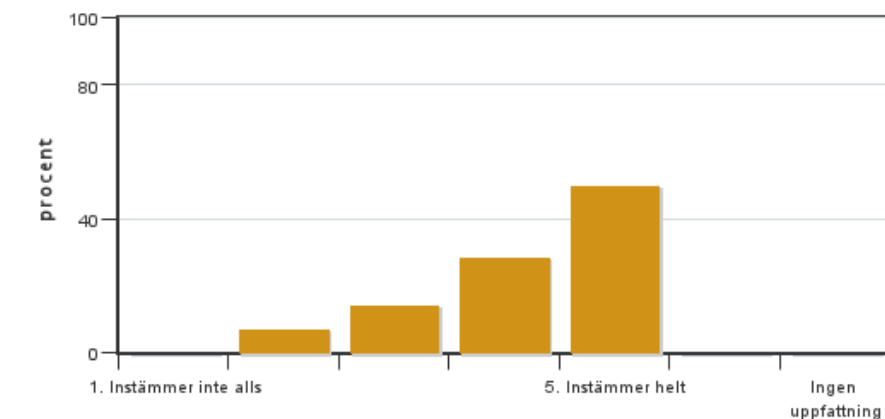


Antal svar: 14  
Medel: 4,1  
Median: 4

1: 0  
2: 0  
3: 3  
4: 6  
5: 5

Har ingen uppfattning: 0

**9. Jag anser att kursen har berört hållbar utveckling (miljömässig, social och/eller ekonomisk hållbarhet).**

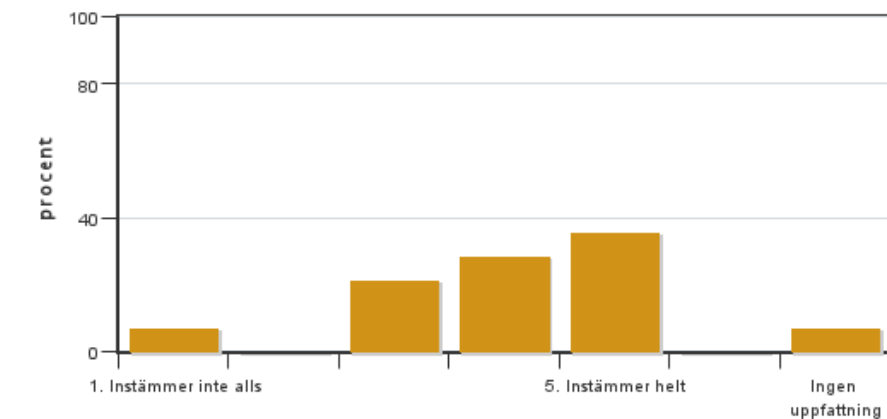


Antal svar: 14  
Medel: 4,2  
Median: 4

1: 0  
2: 1  
3: 2  
4: 4  
5: 7

Har ingen uppfattning: 0

**10. Jag anser att kursen har berört ett genus- och jämställdhetsperspektiv i innehåll och praktik (t. ex. perspektiv på ämnet, kurslitteratur, fördelning av taltid och förekomst av härskartekniker).**

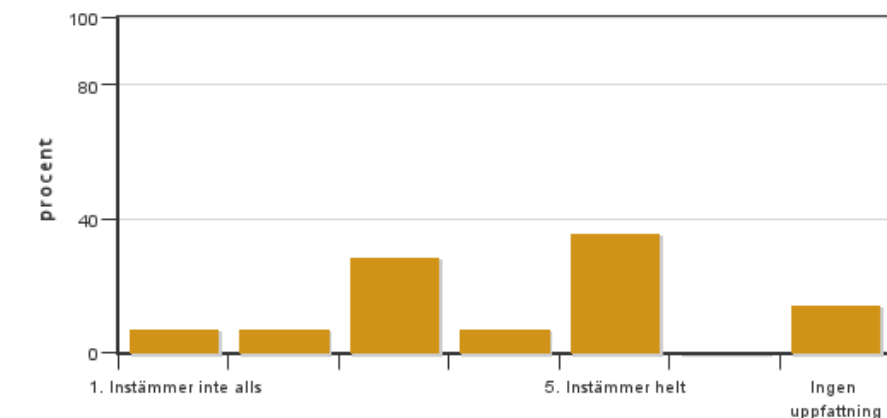


Antal svar: 14  
 Medel: 3,9  
 Median: 4

1: 1  
 2: 0  
 3: 3  
 4: 4  
 5: 5

Har ingen uppfattning: 1

### 11. Jag anser att kursen har berört internationella perspektiv.

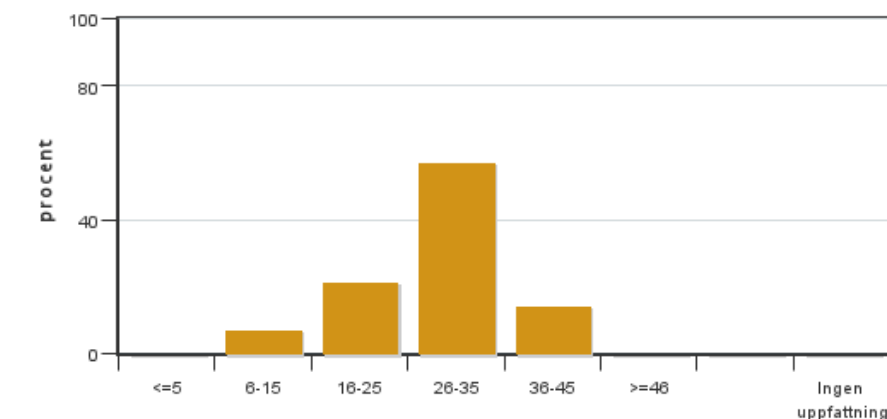


Antal svar: 14  
 Medel: 3,7  
 Median: 3

1: 1  
 2: 1  
 3: 4  
 4: 1  
 5: 5

Har ingen uppfattning: 2

### 12. Jag har i genomsnitt lagt ... timmar per vecka på kursen (inklusive schemalagd tid).



Antal svar: 14  
 Medel: 27,9  
 Median: 26-35

≤5: 0  
 6-15: 1  
 16-25: 3  
 26-35: 8  
 36-45: 2  
 ≥46: 0

Har ingen uppfattning: 0

## Kursledarens kommentarer

Kursutvärdering: 2026-04-15

Sixten Lundqvist (kursledare) tillsammans med Markus Qvarfordh (studentrepresentant).

- Kursen verkar ha varit uppskattad men som alltid finns förbättringsmöjligheter. Föreläsare och föreläsningar samt övningar har varit bra. Quiz som görs på plats var uppskattat men kan utvecklas och göras lite längre. Lärandeklimatet var bra men kursledaren uppfattades ibland som osäker. Studiebesöken passade in väl och kändes relevanta för framtiden. Halva Mari-My's studiebesök var en upprepning från tidigare kurs vilket ska ändras till nästa år. Projektarbetet kändes till en början oklart. Kan förtydligas redan vid kursintroduktionen. Fler frågor bör läggas till i Evald.
- OK.

3. OK.
4. Utveckla Canvas genom att vara konsekvent i modulerna. Schemastruktur och Timeedit funkade bra!
5. Kolla med Pontus R gällande tid och om, eller hur, hans uppgifter skulle kunna ändras för att passa alla bättre.
6. OK.
7. OK.
8. Quiz kan utvecklas. Lägga till frågor om AB04. Uppdatera litteraturen. Formatet uppskattades men kanske bör skrivfrågor inkluderas.
9. OK men AI-aspekten har påpekats.
10. Genusperspektivet bland föreläsare är ej godkänt. Ska se om vi kan uppnå en blandning i framtiden. Men lärandeklimatet har varit inkluderande.
11. Svår att ranka och fastställa vad internationella perspektiv kan vara. Svensk kurs med fokus på svenska marknaden med svenska konsulter. Däremot har vi pratat om metoder och ramverk som är internationella – eg. ekosystemtjänster, rewilding och naturbaserade lösningar.
12. Upplägget och kursstrukturen har uppskattats. Någon föreläsning eller övning bör läggas till för att komplettera – eg. extra datorsalsövning för de som behagar.

## **Studentrepresentantens kommentarer**

---

Studentrepresentanten har inte lämnat några kommentarer

---

Kontakta support: [support@slu.se](mailto:support@slu.se) - 018-67 6600