



Markprojektering TN0339, 30030.2526

15 Hp
Studietakt = 100%
Nivå och djup = Grund
Kursledare = Scott Wahl

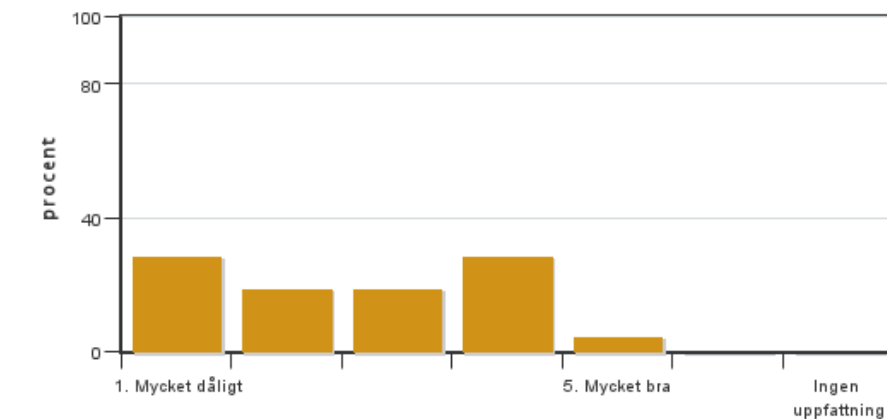
Värderingsresultat

Värderingsperiod: 2026-03-16 - 2026-04-06

Antal svar 21
Studentantal 36
Svarsfrekvens 58 %

Obligatoriska standardfrågor

1. Mitt helhetsintryck av kursen är:

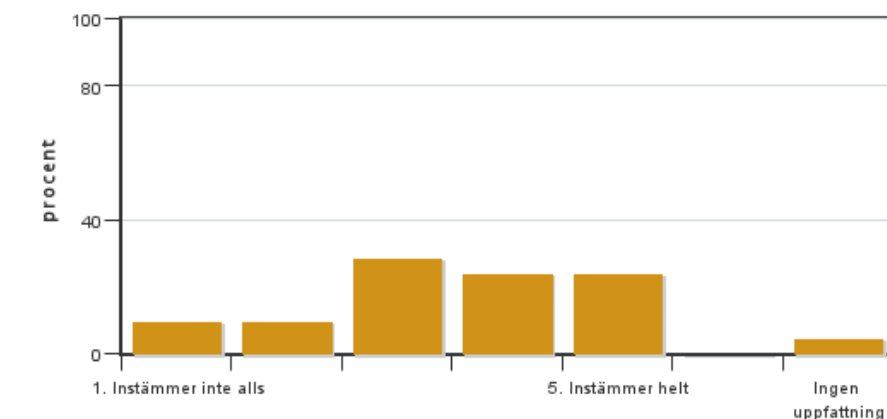


Antal svar: 21
Medel: 2,6
Median: 3

1: 6
2: 4
3: 4
4: 6
5: 1

Har ingen uppfattning: 0

2. Jag anser att kursens innehåll hade en tydlig koppling till kursens lärandemål.

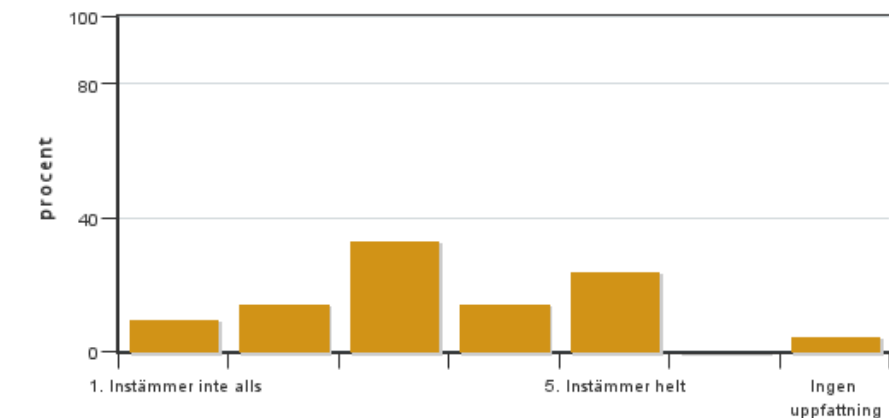


Antal svar: 21
Medel: 3,5
Median: 3

1: 2
2: 2
3: 6
4: 5
5: 5

Har ingen uppfattning: 1

3. Mina förkunskaper var tillräckliga för att tillgodogöra mig kursen.

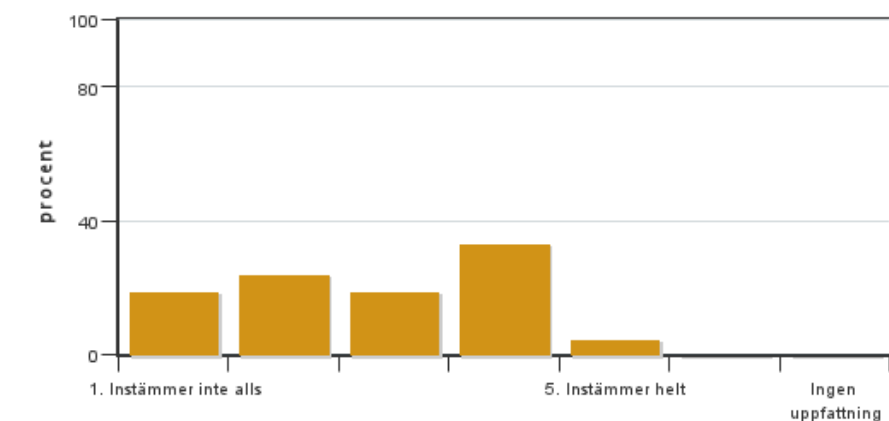


Antal svar: 21
Medel: 3,3
Median: 3

- 1: 2
- 2: 3
- 3: 7
- 4: 3
- 5: 5

Har ingen uppfattning: 1

4. Jag anser att kursinformationen var lättillgänglig.

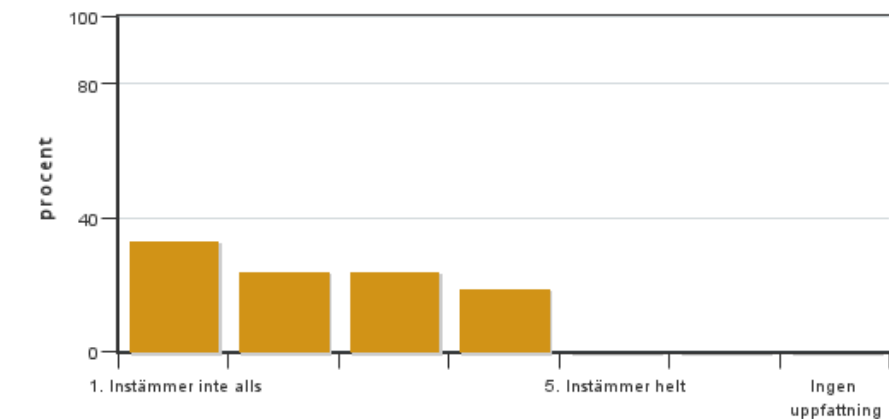


Antal svar: 21
Medel: 2,8
Median: 3

- 1: 4
- 2: 5
- 3: 4
- 4: 7
- 5: 1

Har ingen uppfattning: 0

5. Kursens lärandemoment (föreläsningar, litteratur, övningar med mera) har stöttat mitt lärande.

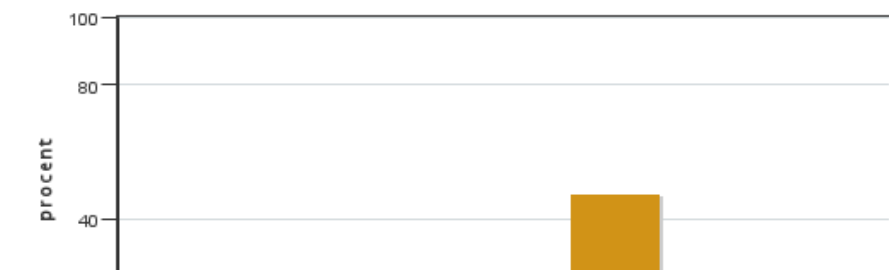


Antal svar: 21
Medel: 2,3
Median: 2

- 1: 7
- 2: 5
- 3: 5
- 4: 4
- 5: 0

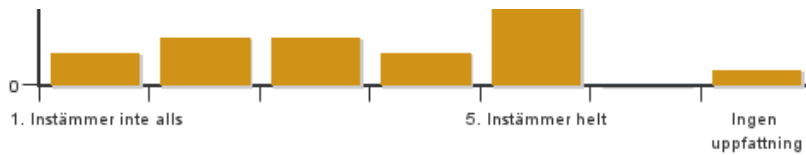
Har ingen uppfattning: 0

6. Jag anser att den sociala lärmiljön har varit inkluderande där olika tankar respekterades.



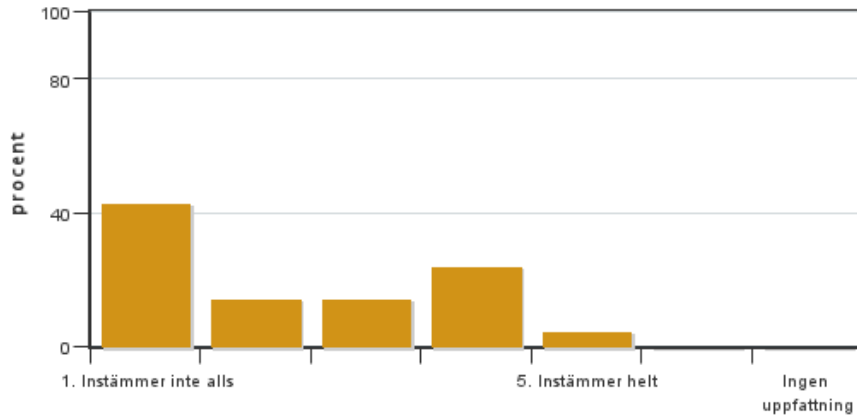
Antal svar: 21
Medel: 3,8
Median: 4

- 1: 2
- 2: 3
- 3: 3
- 4: 2
- 5: 10



Har ingen uppfattning: 1

7. Jag anser att den fysiska lärmiljön (exempelvis lokaler och utrustning) var tillfredställande.

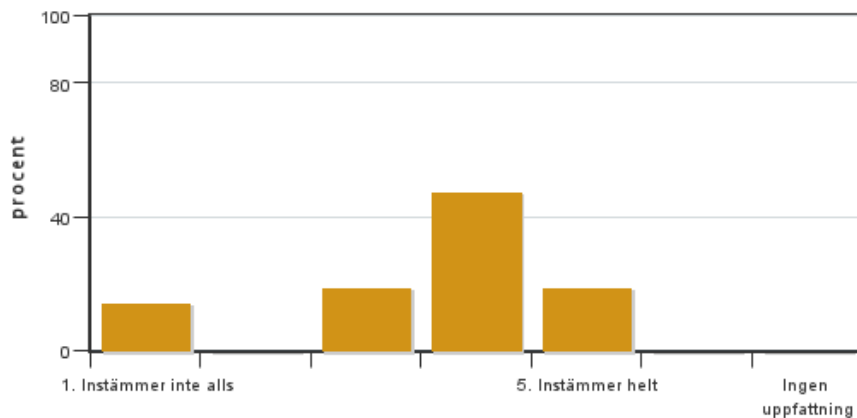


Antal svar: 21
Medel: 2,3
Median: 2

1: 9
2: 3
3: 3
4: 5
5: 1

Har ingen uppfattning: 0

8. Examinationen/-erna gav mig möjlighet att visa vad jag lärt mig under kursen, se lärandemål.

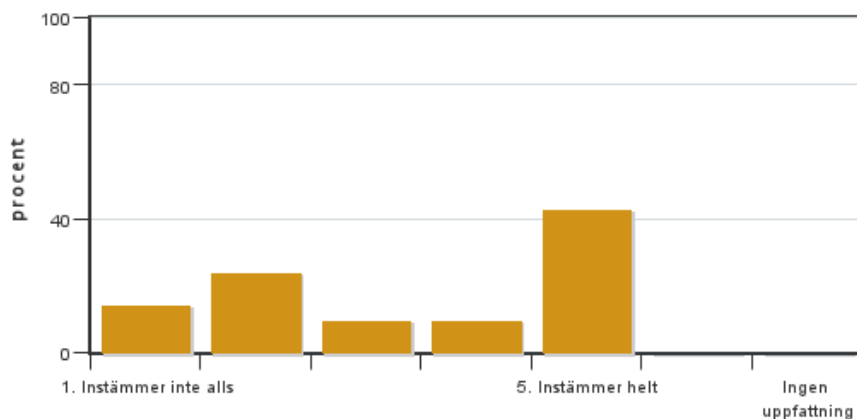


Antal svar: 21
Medel: 3,6
Median: 4

1: 3
2: 0
3: 4
4: 10
5: 4

Har ingen uppfattning: 0

9. Jag anser att kursen har berört hållbar utveckling (miljömässig, social och/eller ekonomisk hållbarhet).

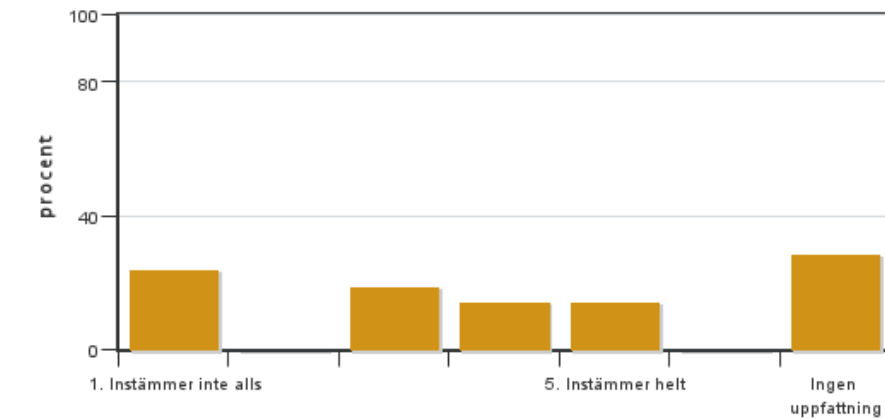


Antal svar: 21
Medel: 3,4
Median: 4

1: 3
2: 5
3: 2
4: 2
5: 9

Har ingen uppfattning: 0

10. Jag anser att kursen har berört ett genus- och jämställdhetsperspektiv i innehåll och praktik (t. ex. perspektiv på ämnet, kurslitteratur, fördelning av taltid och förekomst av härskartekniker).

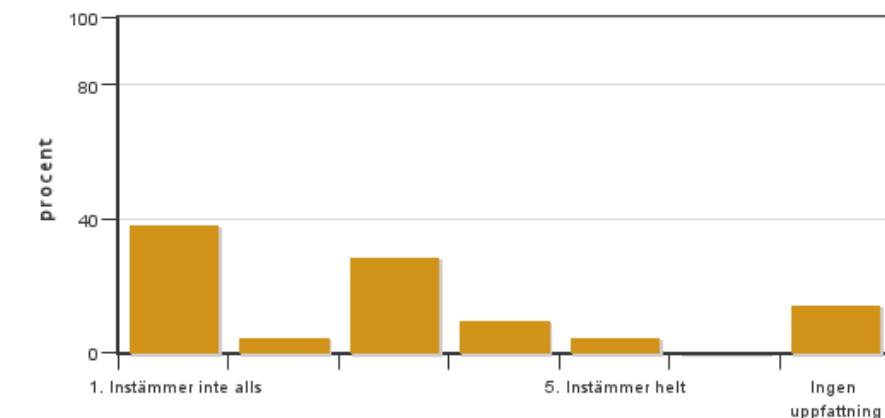


Antal svar: 21
 Medel: 2,9
 Median: 3

1: 5
 2: 0
 3: 4
 4: 3
 5: 3

Har ingen uppfattning: 6

11. Jag anser att kursen har berört internationella perspektiv.

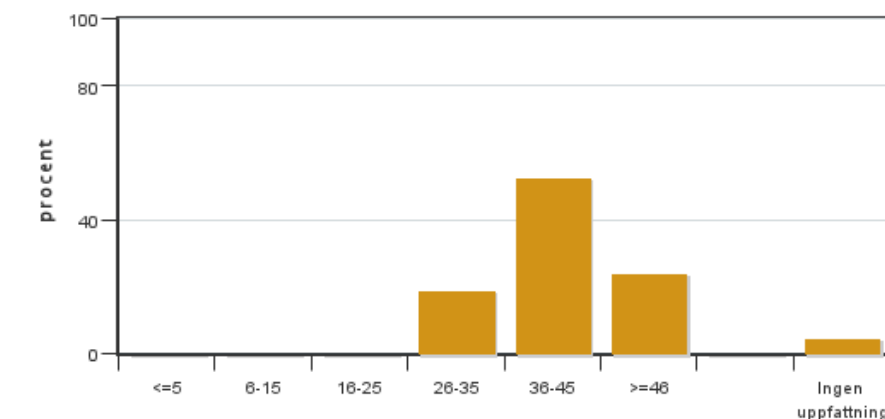


Antal svar: 21
 Medel: 2,3
 Median: 2

1: 8
 2: 1
 3: 6
 4: 2
 5: 1

Har ingen uppfattning: 3

12. Jag har i genomsnitt lagt ... timmar per vecka på kursen (inklusive schemalagd tid).



Antal svar: 21
 Medel: 39,5
 Median: 36-45

≤5: 0
 6-15: 0
 16-25: 0
 26-35: 4
 36-45: 11
 ≥46: 5

Har ingen uppfattning: 1

Kursledarens kommentarer

Läraren har inte lämnat några kommentarer

Studentrepresentantens kommentarer

Studentrepresentanten har inte lämnat några kommentarer

Kontakta support: support@slu.se - 018-67 6600