



Trädgårdshistoria LK0340, 40016.2526

7.5 Hp

Studietakt = 100%

Nivå och djup = Grund

Kursledare = Anna Jakobsson

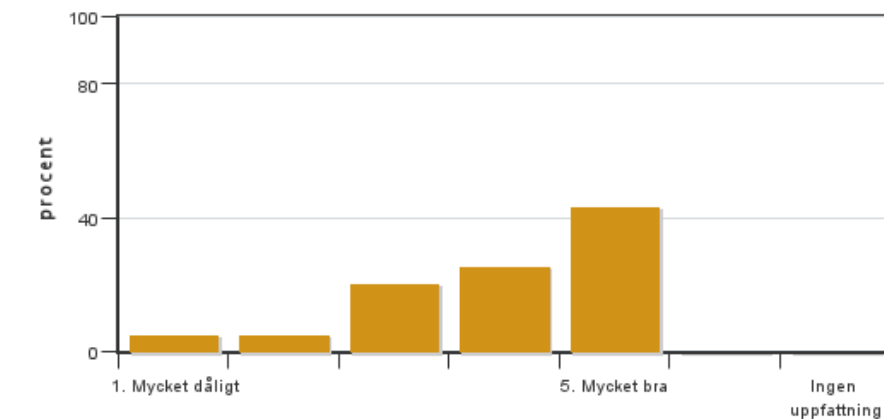
Värderingsresultat

Värderingsperiod: 2026-04-30 - 2026-05-17

Antal svar 39
Studentantal 51
Svarsfrekvens 76 %

Obligatoriska standardfrågor

1. Mitt helhetsintryck av kursen är:

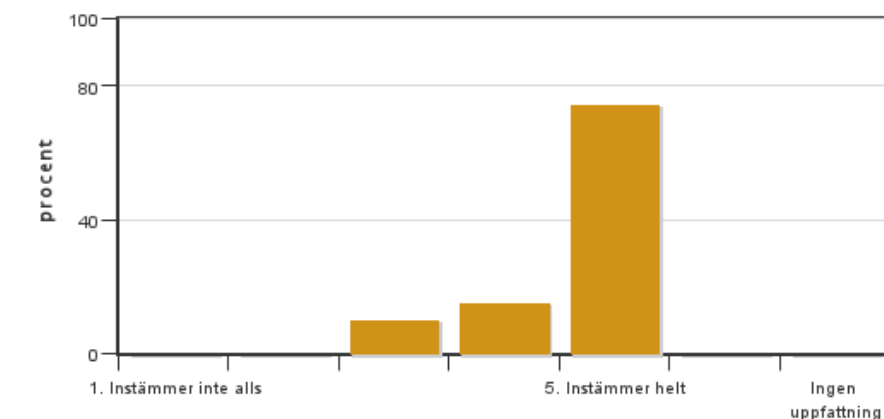


Antal svar: 39
Medel: 4,0
Median: 4

1: 2
2: 2
3: 8
4: 10
5: 17

Har ingen uppfattning: 0

2. Jag anser att kursens innehåll hade en tydlig koppling till kursens lärandemål.

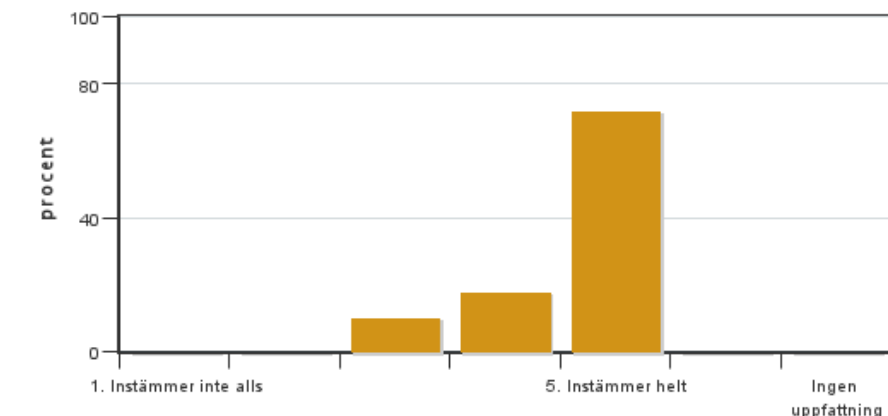


Antal svar: 39
Medel: 4,6
Median: 5

1: 0
2: 0
3: 4
4: 6
5: 29

Har ingen uppfattning: 0

3. Mina förkunskaper var tillräckliga för att tillgodogöra mig kursen.

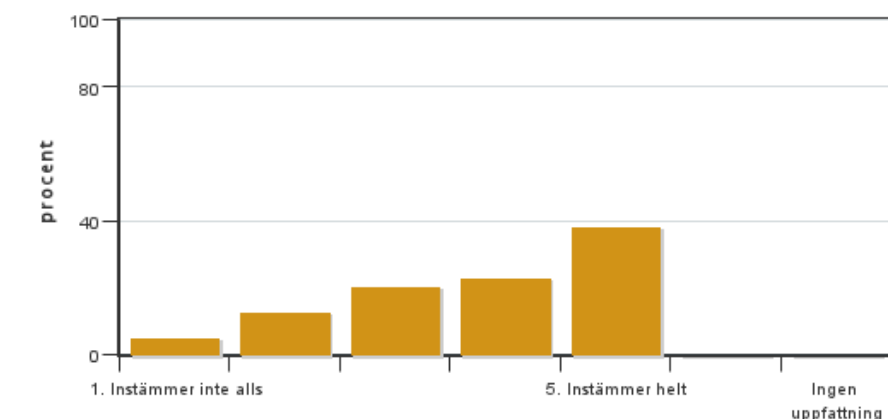


Antal svar: 39
Medel: 4,6
Median: 5

1: 0
2: 0
3: 4
4: 7
5: 28

Har ingen uppfattning: 0

4. Jag anser att kursinformationen var lättillgänglig.

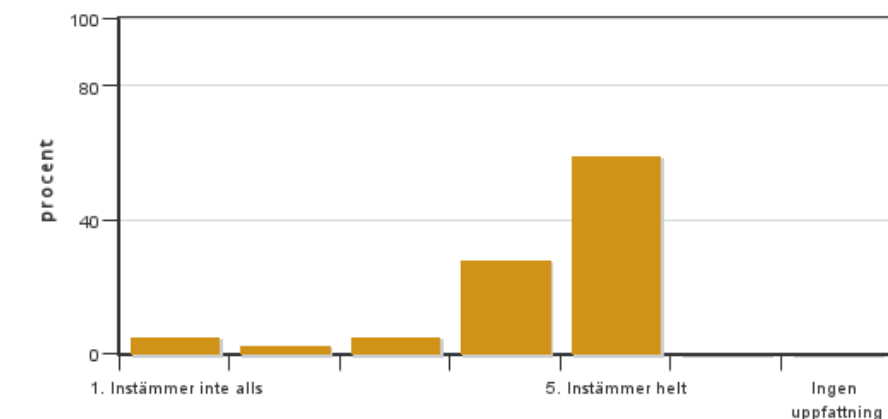


Antal svar: 39
Medel: 3,8
Median: 4

1: 2
2: 5
3: 8
4: 9
5: 15

Har ingen uppfattning: 0

5. Kursens lärandemoment (föreläsningar, litteratur, övningar med mera) har stöttat mitt lärande.

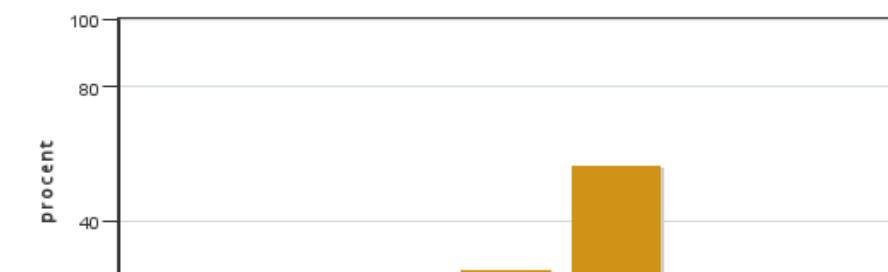


Antal svar: 39
Medel: 4,3
Median: 5

1: 2
2: 1
3: 2
4: 11
5: 23

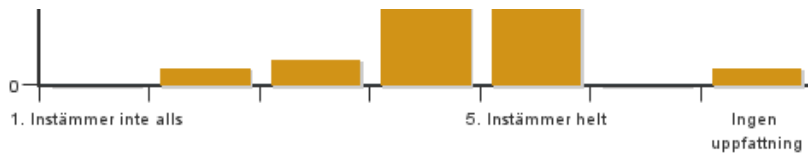
Har ingen uppfattning: 0

6. Jag anser att den sociala lärmiljön har varit inkluderande där olika tankar respekterades.



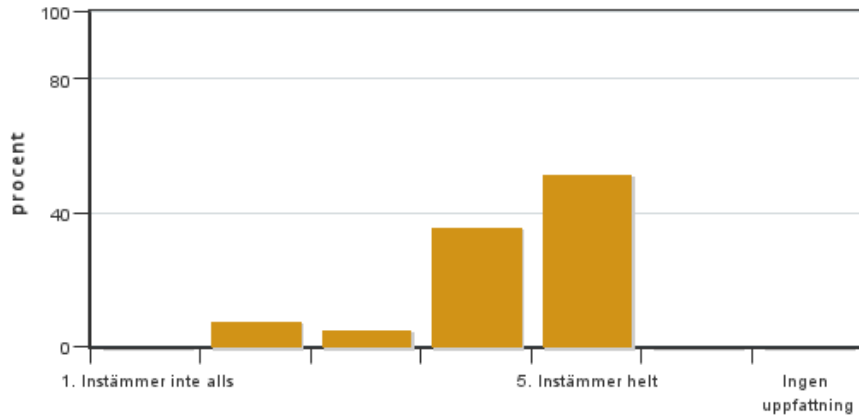
Antal svar: 39
Medel: 4,4
Median: 5

1: 0
2: 2
3: 3
4: 10
5: 22



Har ingen uppfattning: 2

7. Jag anser att den fysiska lärmiljön (exempelvis lokaler och utrustning) var tillfredställande.

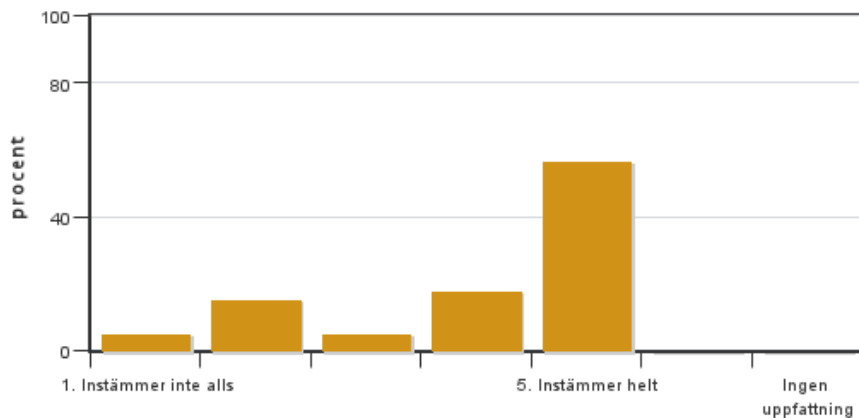


Antal svar: 39
Medel: 4,3
Median: 5

1: 0
2: 3
3: 2
4: 14
5: 20

Har ingen uppfattning: 0

8. Examinationen/-erna gav mig möjlighet att visa vad jag lärt mig under kursen, se lärandemål.

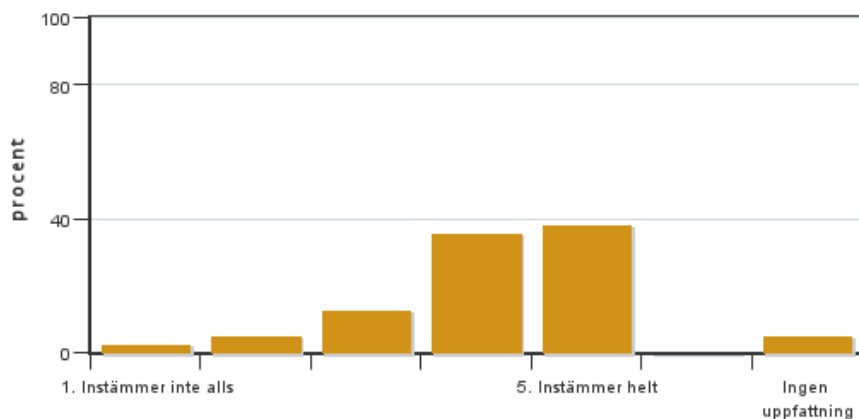


Antal svar: 39
Medel: 4,1
Median: 5

1: 2
2: 6
3: 2
4: 7
5: 22

Har ingen uppfattning: 0

9. Jag anser att kursen har berört hållbar utveckling (miljömässig, social och/eller ekonomisk hållbarhet).

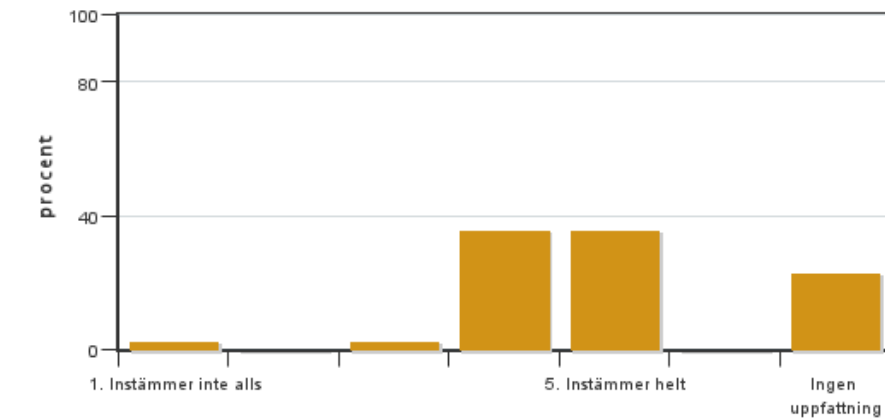


Antal svar: 39
Medel: 4,1
Median: 4

1: 1
2: 2
3: 5
4: 14
5: 15

Har ingen uppfattning: 2

10. Jag anser att kursen har berört ett genus- och jämställdhetsperspektiv i innehåll och praktik (t. ex. perspektiv på ämnet, kurslitteratur, fördelning av taltid och förekomst av härskartekniker).

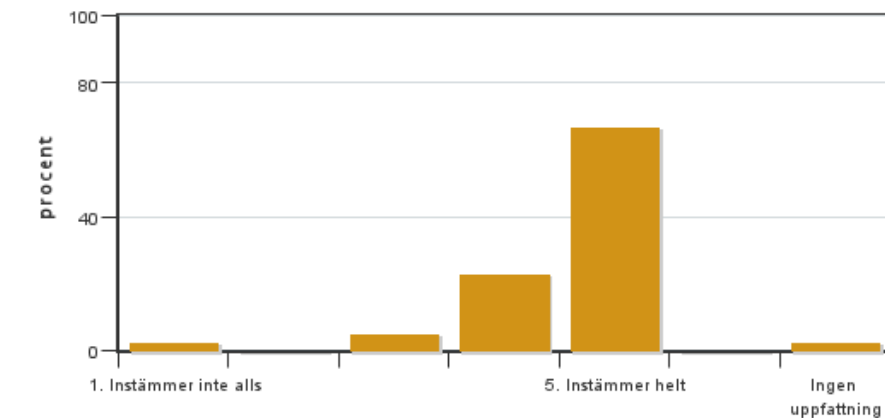


Antal svar: 39
 Medel: 4,3
 Median: 4

1: 1
 2: 0
 3: 1
 4: 14
 5: 14

Har ingen uppfattning: 9

11. Jag anser att kursen har berört internationella perspektiv.

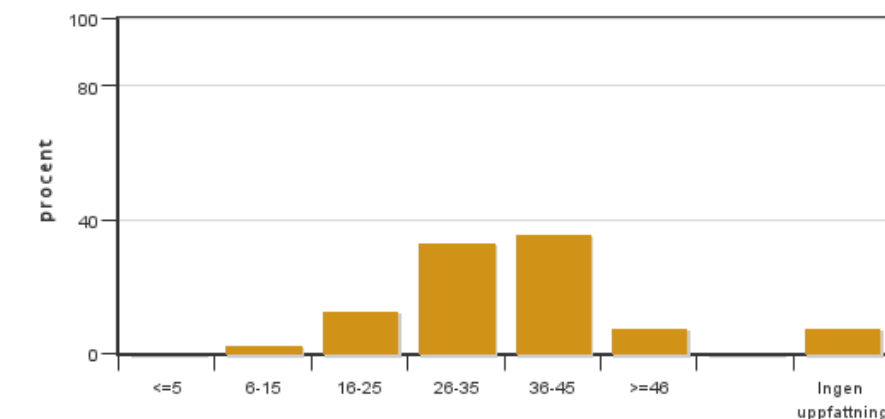


Antal svar: 39
 Medel: 4,6
 Median: 5

1: 1
 2: 0
 3: 2
 4: 9
 5: 26

Har ingen uppfattning: 1

12. Jag har i genomsnitt lagt ... timmar per vecka på kursen (inklusive schemalagd tid).



Antal svar: 39
 Medel: 33,3
 Median: 26-35

≤5: 0
 6-15: 1
 16-25: 5
 26-35: 13
 36-45: 14
 ≥46: 3

Har ingen uppfattning: 3

Kursledarens kommentarer

Läraren har inte lämnat några kommentarer

Studentrepresentantens kommentarer

Studentrepresentanten har inte lämnat några kommentarer

Kontakta support: support@slu.se - 018-67 6600