



## Färg- & formlära för trädgårdsingenjörer LK0213, 40028.2526

7.5 Hp  
Studietakt = 100%  
Nivå och djup = Grund  
Kursledare = Andreas Per Bernhard Johansson

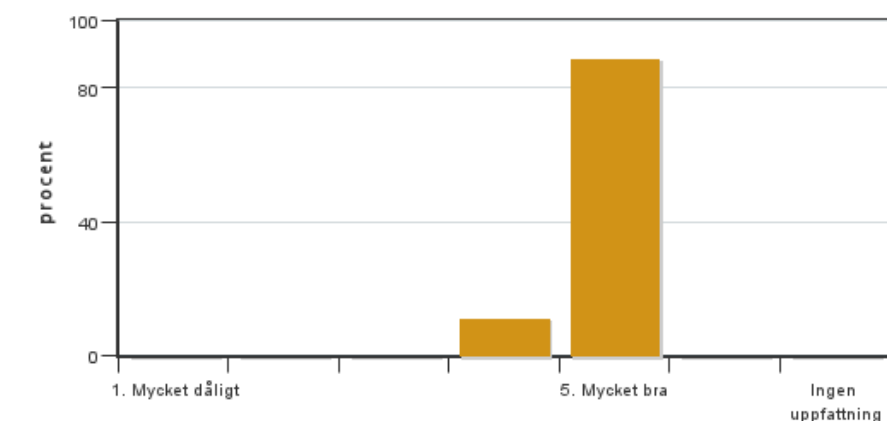
### Värderingsresultat

Värderingsperiod: 2026-05-31 - 2026-06-21

Antal svar 9  
Studentantal 13  
Svarsfrekvens 69 %

### Obligatoriska standardfrågor

#### 1. Mitt helhetsintryck av kursen är:

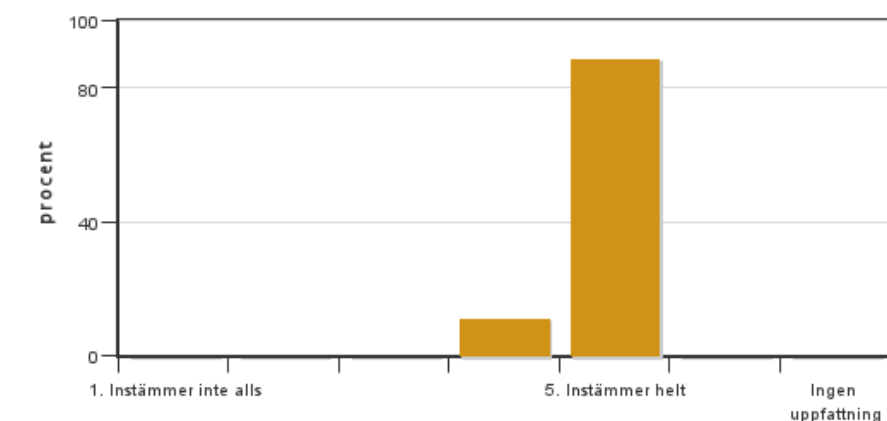


Antal svar: 9  
Medel: 4,9  
Median: 5

1: 0  
2: 0  
3: 0  
4: 1  
5: 8

Har ingen uppfattning: 0

#### 2. Jag anser att kursens innehåll hade en tydlig koppling till kursens lärandemål.



Antal svar: 9  
Medel: 4,9  
Median: 5

1: 0  
2: 0  
3: 0  
4: 1  
5: 8

Har ingen uppfattning: 0

**3. Mina förkunskaper var tillräckliga för att tillgodogöra mig kursen.**

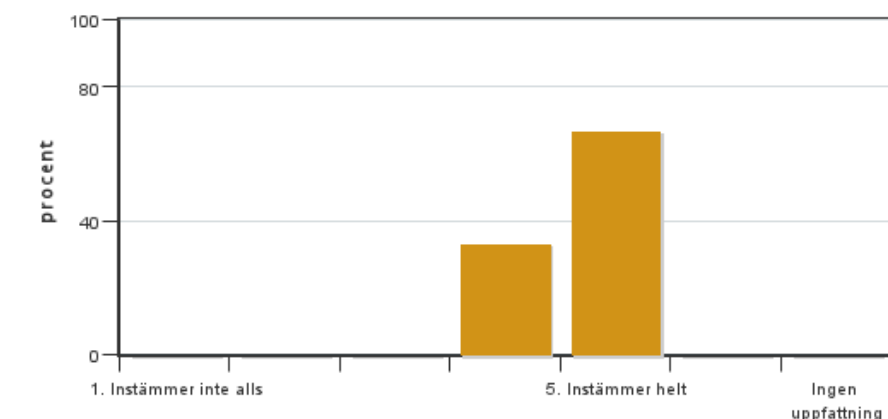


Antal svar: 9  
Medel: 5,0  
Median: 5

1: 0  
2: 0  
3: 0  
4: 0  
5: 9

Har ingen uppfattning: 0

**4. Jag anser att kursinformationen var lättillgänglig.**

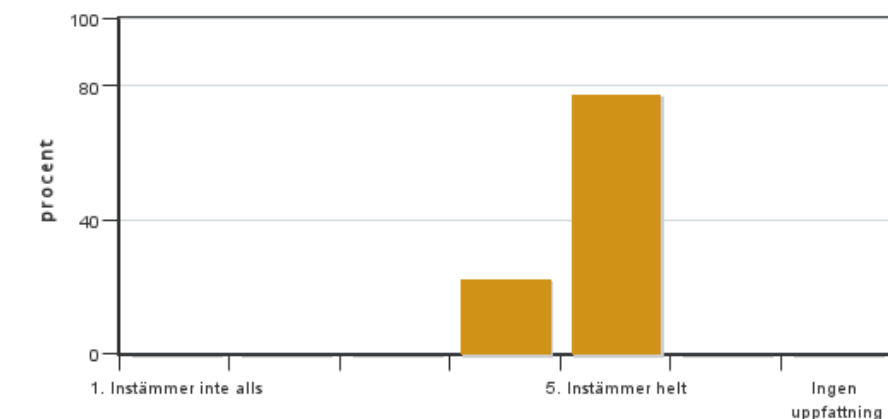


Antal svar: 9  
Medel: 4,7  
Median: 5

1: 0  
2: 0  
3: 0  
4: 3  
5: 6

Har ingen uppfattning: 0

**5. Kursens lärandemoment (föreläsningar, litteratur, övningar med mera) har stöttat mitt lärande.**

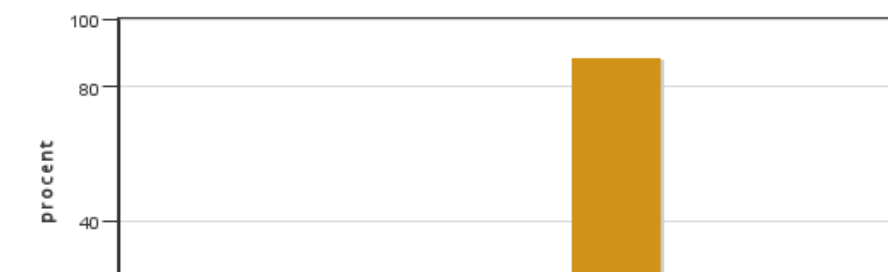


Antal svar: 9  
Medel: 4,8  
Median: 5

1: 0  
2: 0  
3: 0  
4: 2  
5: 7

Har ingen uppfattning: 0

**6. Jag anser att den sociala lärmiljön har varit inkluderande där olika tankar respekterades.**



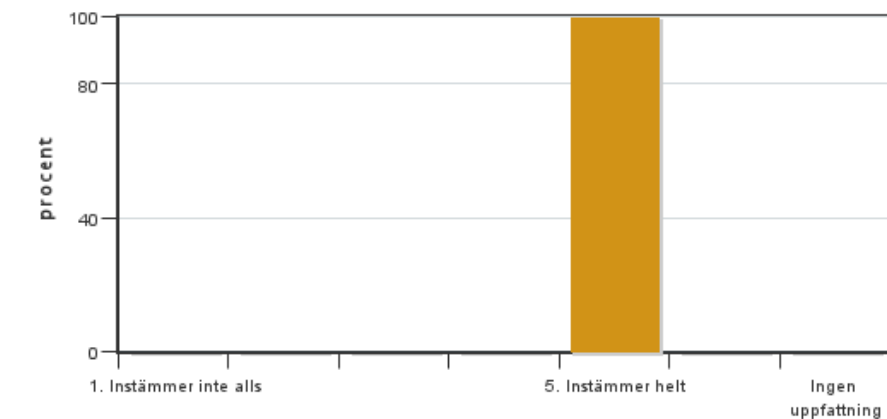
Antal svar: 9  
Medel: 4,9  
Median: 5

1: 0  
2: 0  
3: 0  
4: 1  
5: 8



Har ingen uppfattning: 0

**7. Jag anser att den fysiska lärmiljön (exempelvis lokaler och utrustning) var tillfredställande.**



Antal svar: 9

Medel: 5,0

Median: 5

1: 0

2: 0

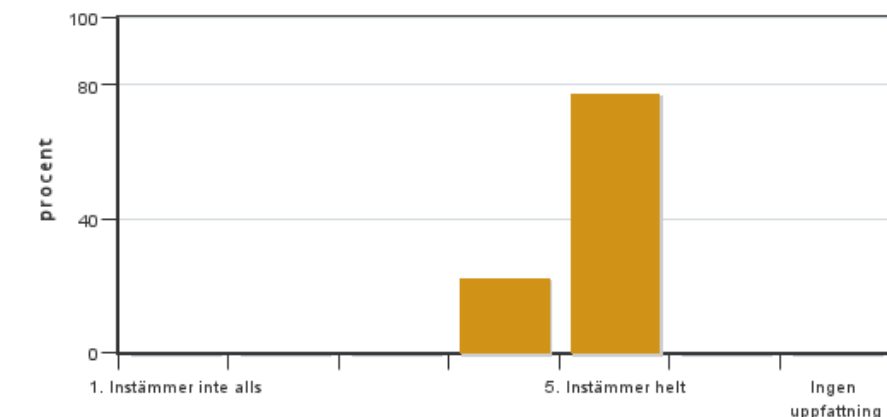
3: 0

4: 0

5: 9

Har ingen uppfattning: 0

**8. Examinationen/-erna gav mig möjlighet att visa vad jag lärt mig under kursen, se lärandemål.**



Antal svar: 9

Medel: 4,8

Median: 5

1: 0

2: 0

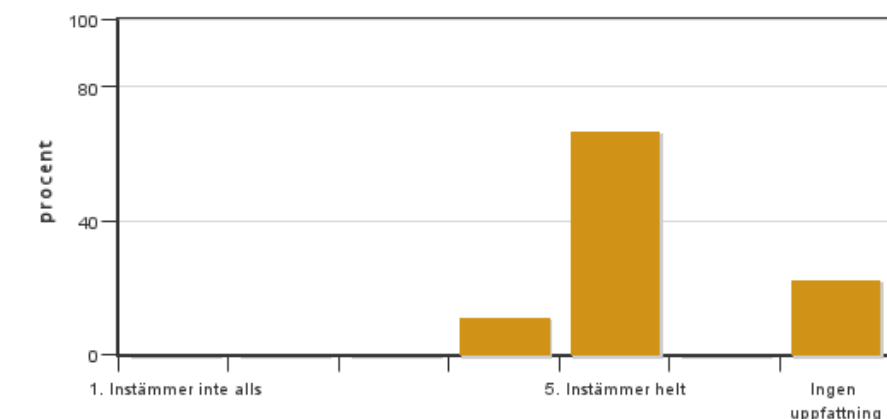
3: 0

4: 2

5: 7

Har ingen uppfattning: 0

**9. Jag anser att kursen har berört hållbar utveckling (miljömässig, social och/eller ekonomisk hållbarhet).**



Antal svar: 9

Medel: 4,9

Median: 5

1: 0

2: 0

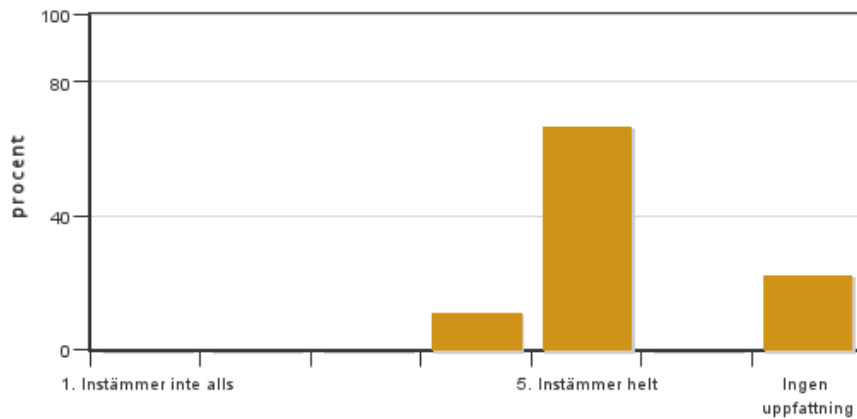
3: 0

4: 1

5: 6

Har ingen uppfattning: 2

**10. Jag anser att kursen har berört ett genus- och jämställdhetsperspektiv i innehåll och praktik (t. ex. perspektiv på ämnet, kurslitteratur, fördelning av taltid och förekomst av härskartekniker).**

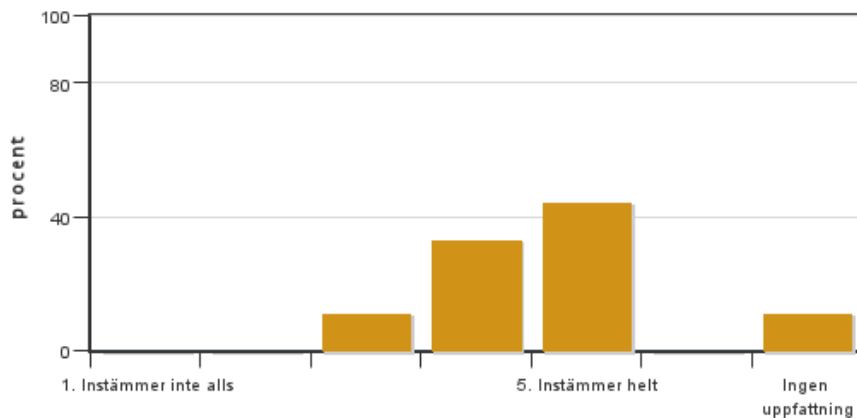


Antal svar: 9  
 Medel: 4,9  
 Median: 5

1: 0  
 2: 0  
 3: 0  
 4: 1  
 5: 6

Har ingen uppfattning: 2

### 11. Jag anser att kursen har berört internationella perspektiv.

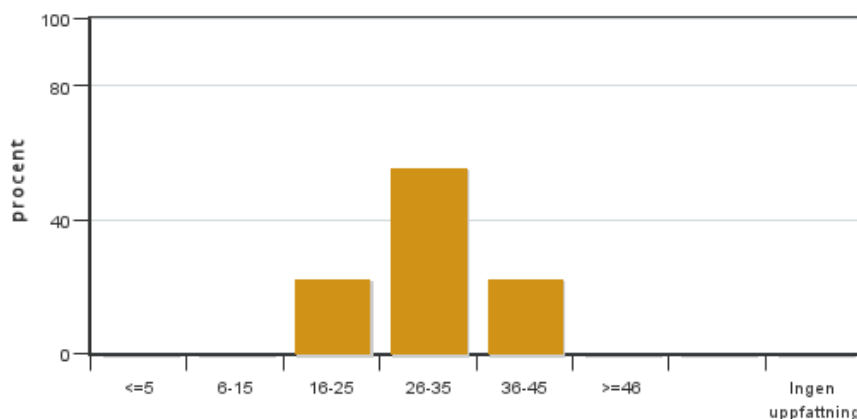


Antal svar: 9  
 Medel: 4,4  
 Median: 4

1: 0  
 2: 0  
 3: 1  
 4: 3  
 5: 4

Har ingen uppfattning: 1

### 12. Jag har i genomsnitt lagt ... timmar per vecka på kursen (inklusive schemalagd tid).



Antal svar: 9  
 Medel: 30,0  
 Median: 26-35

≤5: 0  
 6-15: 0  
 16-25: 2  
 26-35: 5  
 36-45: 2  
 ≥46: 0

Har ingen uppfattning: 0

## Kursledarens kommentarer

Mottagandet av kursen har som helhet varit bra. Nivån på kursen har motsvarat förkunskaperna. De olika momenten har blivit väl mottagna och känts relevanta för utbildningen. Studenterna tycker att tempot har varit väl högt ibland. Det uttrycks en vilja att kursen borde vara fler poäng. Relationen mellan föreläsningar och övningar verkar vara bra kalibrerade. Den sociala lärmiljön uttrycks vara öppen och inkluderande och ateljén har varit en väldigt tillfredställande lokal att vistas i.

## Studentrepresentantens kommentarer

---

Genom tidigare kurser är vi väl förberedda för metodiken. Vi har också haft Andreas som lärare under en tidigare kurs, vilket var bra – vi kände varandra redan från start.

Kursen ges i ateljén och vi har haft möjlighet att vara där dygnet runt under hela kurstiden, vilket varit en stor tillgång och mycket uppskattat. Studiebesök och utflykter var väl planerade och mycket givande att medverka vid - förutom att de också bidragit till god stämning i klassen och fina minnen att dela.

Detta är en praktisk kurs som är gjord för att ges på plats, vare sig det varit i ateljén eller på platserna för de olika studiebesök vi gjort. Lärarna är tydliga med detta från start. Kursdeltagare som inte haft möjlighet att vara på plats i alla moment har inte kunnat få till sig kursens hela djup och bredd. Det kan till exempel handla om lärarledda samtal i klassrummet om konst, där internationella- eller jämlikhetsperspektiv tas upp, fördjupad information om de olika övningarna eller praktisk hjälp med olika tekniker.

Examinationerna har skett dels genom muntlig presentation i helklass i ateljén dels genom inlämning av de övningar som vi gjort i klassrummet under kursens gång. Även här klassrumsbundet.

Tempot har varit mycket högt och genomgående hade vi önskat att kursen var dubbelt så lång för att kunna ha möjlighet att både fördjupa oss i och tillgodogöra oss mer av de olika momenten.

Ska du gå kursen framöver? Planera för att kunna vara på plats!

---

Kontakta support: [support@slu.se](mailto:support@slu.se) - 018-67 6600